

ศูนย์การแพทย์สมเด็จพระเทพรัตนราชสุดาฯ สยามบรมราชกุมารี

รายละเอียดของคุณลักษณะเฉพาะ
วัสดุผ้า (สำหรับผู้ป่วยและทำหัตถการ)

1. ความเป็นมา

ด้วยงานซักฟอก ศูนย์การแพทย์สมเด็จพระเทพรัตนราชสุดาฯ สยามบรมราชกุมารี เป็นหน่วยงานสนับสนุนบริการเกี่ยวกับวัสดุผ้าสำหรับผู้ป่วย ผ้าห้องผ่าตัด และผ้าสำหรับทำหัตถการต่างๆ ดังนั้นจึงมีความจำเป็นต้องจัดซื้อจัดจ้างวัสดุผ้า (สำหรับผู้ป่วยและทำหัตถการ) ชุดปฏิบัติงานของเจ้าหน้าที่ที่เกี่ยวข้องกับการรักษา ประจำปีงบประมาณ 2569 เพื่อทดแทนและรองรับการขยายบริการของศูนย์การแพทย์ฯ

วัสดุผ้า (สำหรับผู้ป่วยและทำหัตถการ) ประกอบด้วย 2 กลุ่ม

กลุ่มที่ 1 วัสดุผ้าสำหรับผู้ป่วย	จำนวน 43 รายการ
กลุ่มที่ 2 วัสดุผ้าสำหรับทำหัตถการ	จำนวน 35 รายการ

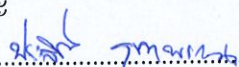
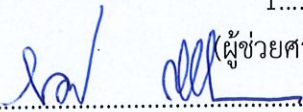

2. วัตถุประสงค์

- 2.1 เพื่อให้มีวัสดุผ้า (สำหรับผู้ป่วยและทำหัตถการ) ในปริมาณที่เพียงพอ สำหรับบริการให้กับหอผู้ป่วย และหน่วยงานต่างๆในโรงพยาบาล
- 2.2 เพื่อให้ได้รับสินค้าที่มีคุณภาพ และถูกต้องตามคุณสมบัติที่กำหนดในปริมาณที่เพียงพอ
- 2.3 เพื่อให้เกิดความพึงพอใจสูงสุดของผู้รับบริการ จากวัสดุงานผ้าต่างๆ ที่เพียงพอพร้อมใช้

3. คุณลักษณะเฉพาะของวัสดุผ้า (สำหรับผู้ป่วยและทำหัตถการ)

- 3.1 กลุ่มที่ 1 วัสดุผ้าสำหรับผู้ป่วย จำนวน 43 รายการ รายละเอียดตามเอกสารแนบท้าย
- 3.2 กลุ่มที่ 2 วัสดุผ้าสำหรับทำหัตถการ จำนวน 35 รายการ รายละเอียดตามเอกสารแนบท้าย
- 3.3 แบบและขนาดตัวของตัวหนังสือ โลโก้ โรงพยาบาล ตามเอกสารแนบท้าย สามารถดูตัวอย่างขนาด สี ขนาดโลโก้ได้ที่งานซักฟอก ศูนย์การแพทย์ฯ

ผู้กำหนดรายละเอียดและคุณลักษณะเฉพาะ

- 1.....  (ผู้ช่วยศาสตราจารย์ นายแพทย์ประสิทธิ์ อูพาพรณ)
- 2.....  (นางสาวทัศนีย์ ลิ้มปิโสภณ)
- 3.....  (นางสาวสุวรรณา สิ้นสวาท)

ศูนย์การแพทย์สมเด็จพระเทพรัตนราชสุดาฯ สยามบรมราชกุมารี

รายละเอียดของคุณลักษณะเฉพาะ
วัสดุผ้า (สำหรับผู้ป่วยและทำหัตถการ)

วัสดุผ้า (สำหรับผู้ป่วยและทำหัตถการ) จำนวน 2 กลุ่ม ดังนี้

กลุ่มที่ 1 วัสดุผ้าสำหรับผู้ป่วย จำนวน 43 รายการ

1.1	ผ้าห่มขนหนูสีม่วงน้ำหนักไม่น้อยกว่า 2.67 ปอนด์ต่อผืน ขนาดไม่น้อยกว่า 60 นิ้ว x 80 นิ้ว	จำนวน 700 ผืน
1.2	ผ้าถุงผู้ป่วยสามัญสีม่วง ขนาดไม่น้อยกว่า 36 นิ้ว x 70 นิ้ว	จำนวน 1,300 ผืน
1.3	เสื้อผู้ป่วยคอวีป้ายข้างสามัญสีม่วง	จำนวน 1,500 ตัว
1.4	กางเกงผู้ป่วยสามัญสีม่วง	จำนวน 400 ตัว
1.5	ผ้าขาวเตียงสีม่วง ขนาดไม่น้อยกว่า 42 นิ้ว x 72 นิ้ว	จำนวน 1,500 ผืน
1.6	ปลอกหมอนสีม่วง ขนาดไม่น้อยกว่า 20 นิ้ว x 30 นิ้ว x 7 นิ้ว	จำนวน 1,300 ใบ
1.7	ผ้าปูเตียงผู้ป่วยสีม่วง ขนาดไม่น้อยกว่า 74 นิ้ว x 110 นิ้ว	จำนวน 1,000 ผืน
1.8	ผ้าขนหนูเช็ดตัวสีม่วงน้ำหนักไม่น้อยกว่า 1 ปอนด์ต่อผืน ขนาดไม่น้อยกว่า 27 นิ้ว x 54 นิ้ว	จำนวน 250 ผืน
1.9	ผ้าปูรัดมวมสีม่วง ขนาดไม่น้อยกว่า 22 นิ้ว x 70 นิ้ว x 5 นิ้ว	จำนวน 600 ผืน
1.10	เสื้อผู้ป่วยคอวีป้ายข้างพิเศษสีม่วง	จำนวน 700 ตัว
1.11	กางเกงผู้ป่วยพิเศษสีม่วง	จำนวน 700 ตัว
1.12	ผ้าถุงผู้ป่วยพิเศษสีม่วง ขนาดไม่น้อยกว่า 36 นิ้ว x 70 นิ้ว	จำนวน 500 ผืน
1.13	เสื้อเด็กแรกเกิด แบบสวมหัว	จำนวน 300 ตัว
1.14	ผ้าถุงผู้ป่วยสามัญสีน้ำเงินเข้ม (ใหญ่พิเศษ) ขนาดไม่น้อยกว่า 40 นิ้ว x 85 นิ้ว	จำนวน 50 ผืน
1.15	เสื้อผู้ป่วยคอวีป้ายข้างสามัญสีน้ำเงินเข้ม (ใหญ่พิเศษ)	จำนวน 50 ตัว
1.16	ผ้าอ้อม ขนาดไม่น้อยกว่า 21 นิ้ว x 21 นิ้ว	จำนวน 300 ผืน
1.17	ชุดผู้ป่วยเด็ก Size S	จำนวน 100 ชุด
1.18	ชุดผู้ป่วยเด็ก Size M	จำนวน 100 ชุด
1.19	ชุดผู้ป่วยเด็ก Size L	จำนวน 100 ชุด
1.20	เสื้อผู้ป่วยคอวีป้ายข้างพิเศษสีเหลืองสำหรับพระ	จำนวน 100 ตัว
1.21	ผ้าถุงผู้ป่วยพิเศษสีเหลืองสำหรับพระ ขนาดไม่น้อยกว่า 36 นิ้ว x 70 นิ้ว	จำนวน 100 ผืน
1.22	ผ้าห่มสีเหลืองสำหรับพระน้ำหนักไม่น้อยกว่า 2.67 ปอนด์ต่อผืน ขนาดไม่น้อยกว่า 60 นิ้ว x 80 นิ้ว	จำนวน 80 ผืน
1.23	ผ้าปูเตียงผู้ป่วยสีเหลืองสำหรับพระ ขนาดไม่น้อยกว่า 74 นิ้ว x 110 นิ้ว	จำนวน 80 ผืน
1.24	ปลอกหมอนสีเหลืองสำหรับพระ ขนาดไม่น้อยกว่า 20 นิ้ว x 30 นิ้ว x 7 นิ้ว	จำนวน 80 ใบ
1.25	เสื้อผู้ป่วยคอวีแบบกิโมโนสีน้ำตาลอ่อน (ศูนย์ผู้สูงวัยเฉลิมพระเกียรติฯ)	จำนวน 100 ตัว

ผู้กำหนดรายละเอียดและคุณลักษณะเฉพาะ

1.....
(ผู้ช่วยศาสตราจารย์ นายแพทย์ประสิทธิ์ อุพาพรรณ)

2.....
(นางสาวทัศนีย์ ลิ้มปิโสภณ)

3.....
(นางสาวสุวรรณา สิ้นสวาท)

1.26	กางเกงผู้ป่วยเอวยางยืดพร้อมเชือกสีน้ำตาลอ่อน (ศูนย์ผู้สูงวัยเฉลิมพระเกียรติฯ)	จำนวน 100 ตัว
1.27	ผ้าถุงสีน้ำตาลอ่อน ขนาดไม่น้อยกว่า 36 นิ้ว x 70 นิ้ว (ศูนย์ผู้สูงวัยเฉลิมพระเกียรติฯ)	จำนวน 100 ผืน
1.28	ผ้าขนหนูเช็ดตัวสีขาวน้ำหนักไม่น้อยกว่า 1 ปอนด์ต่อผืน ขนาดไม่น้อยกว่า 27 นิ้ว x 54 นิ้ว (ศูนย์ผู้สูงวัยเฉลิมพระเกียรติฯ)	จำนวน 100 ผืน
1.29	ผ้าเช็ดหน้าขนหนูสีขาว ขนาดไม่น้อยกว่า 12 นิ้ว x 12 นิ้ว (ศูนย์ผู้สูงวัยเฉลิมพระเกียรติฯ)	จำนวน 100 ผืน
1.30	ชุดกิโมโนแขนสั้นสีน้ำเงินเข้ม (ศูนย์ผู้สูงวัยเฉลิมพระเกียรติฯ)	จำนวน 50 ตัว
1.31	ผ้าห่มขนหนูสีขาวน้ำหนักไม่น้อยกว่า 2.67 ปอนด์ต่อผืน ขนาดไม่น้อยกว่า 60 นิ้ว x 80 นิ้ว (ศูนย์ผู้สูงวัยเฉลิมพระเกียรติฯ)	จำนวน 100 ผืน
1.32	ผ้าขวงเตียงริ้วชาติสีขาวยุคใหม่ ขนาดไม่น้อยกว่า 42 นิ้ว x 72 นิ้ว (ศูนย์ผู้สูงวัยเฉลิมพระเกียรติฯ)	จำนวน 100 ผืน
1.33	ปลอกหมอนริ้วชาติสีขาวยุคใหม่ ขนาดไม่น้อยกว่า 20 นิ้ว x 30 นิ้ว x 7 นิ้ว (ศูนย์ผู้สูงวัยเฉลิมพระเกียรติฯ)	จำนวน 100 ใบ
1.34	ผ้าปูเตียงริ้วชาติสีขาวยุคใหม่ ขนาดไม่น้อยกว่า 72 นิ้ว x 110 นิ้ว (ศูนย์ผู้สูงวัยเฉลิมพระเกียรติฯ)	จำนวน 100 ผืน
1.35	ผ้าเช็ดเท้าสีฟ้าคราม ขนาดไม่น้อยกว่า 16 นิ้ว x 25 นิ้ว (ศูนย์ผู้สูงวัยเฉลิมพระเกียรติฯ)	จำนวน 50 ผืน
1.36	เสื้อผู้ป่วยคอวีป้ายข้างพิเศษสีม่วงเข้ม (ภาควิชารังสีวิทยา)	จำนวน 650 ตัว
1.37	เสื้อผู้ป่วยคอวีป้ายข้างสามัญสีฟ้าคราม (เคมีบำบัด)	จำนวน 200 ตัว
1.38	กางเกงผู้ป่วยสามัญสีฟ้าคราม (เคมีบำบัด)	จำนวน 200 ตัว
1.39	ผ้าขวงเตียงสีฟ้าคราม ขนาดไม่น้อยกว่า 42 นิ้ว x 72 นิ้ว (เคมีบำบัด)	จำนวน 200 ผืน
1.40	ปลอกหมอนสีฟ้าคราม ขนาดไม่น้อยกว่า 20 นิ้ว x 30 นิ้ว x 7 นิ้ว (เคมีบำบัด)	จำนวน 200 ใบ
1.41	ผ้าปูเตียงผู้ป่วยสีฟ้าคราม ขนาดไม่น้อยกว่า 74 นิ้ว x 110 นิ้ว (เคมีบำบัด)	จำนวน 200 ผืน
1.42	ผ้าห่มขนหนูสีฟ้าครามน้ำหนักไม่น้อยกว่า 2.67 ปอนด์ต่อผืน ขนาดไม่น้อยกว่า 60 นิ้ว x 80 นิ้ว (เคมีบำบัด)	จำนวน 200 ผืน
1.43	ผ้าเช็ดหน้าขนหนูสีฟ้า ขนาดไม่น้อยกว่า 12 นิ้ว x 12 นิ้ว	จำนวน 500 ผืน

กลุ่มที่ 2 วัสดุผ้าสำหรับทำหัตถการ จำนวน 35 รายการ

2.1	ชุดกาวน์ผ้าตัดแขนยาวรัดข้อสีเขียวเข้ม Size XL	จำนวน 600 ชุด
2.2	ชุดกาวน์ผ้าตัดแขนยาวรัดข้อสีเขียวเข้ม Size L	จำนวน 600 ชุด
2.3	ผ้าสี่เหลี่ยม 2 ชั้น ขนาดไม่น้อยกว่า 18 นิ้ว x 18 นิ้ว	จำนวน 2,000 ผืน
2.4	ผ้าสี่เหลี่ยม 2 ชั้น ขนาดไม่น้อยกว่า 24 นิ้ว x 24 นิ้ว	จำนวน 3,000 ผืน
2.5	ผ้าสี่เหลี่ยม 2 ชั้น ขนาดไม่น้อยกว่า 36 นิ้ว x 36 นิ้ว	จำนวน 2,500 ผืน
2.6	ผ้าสี่เหลี่ยม 2 ชั้น ขนาดไม่น้อยกว่า 45 นิ้ว x 45 นิ้ว	จำนวน 2,500 ผืน
2.7	ผ้าสี่เหลี่ยม 2 ชั้น ขนาดไม่น้อยกว่า 75 นิ้ว x 75 นิ้ว	จำนวน 300 ผืน
2.8	ชุดกาวน์สีฟ้าแขนยาวรัดข้อ Size L	จำนวน 300 ชุด
2.9	ผ้าปูเปนอนห้องผ่าตัด ขนาดไม่น้อยกว่า 50 นิ้ว x 100 นิ้ว	จำนวน 400 ผืน
2.10	ผ้าสี่เหลี่ยม 2 ชั้น เจาะกลาง ขนาดไม่น้อยกว่า 18 นิ้ว x 18 นิ้ว	จำนวน 500 ผืน

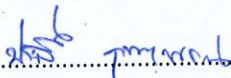
ผู้กำหนดรายละเอียดและคุณลักษณะเฉพาะ


1.....
 2.....
 3.....

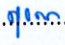
(นางสาวทัศนีย์ ลิ้มปิโสภณ)
 (นางสาวสุวรรณา สิ้นสวาท)

2.11	ผ้าสี่เหลี่ยม 2 ชั้น เจาะกลาง ขนาดไม่น้อยกว่า 24 นิ้ว x 24 นิ้ว	จำนวน 700 ผืน
2.12	ผ้าสี่เหลี่ยม 2 ชั้น เจาะกลาง ขนาดไม่น้อยกว่า 36 นิ้ว x 36 นิ้ว	จำนวน 300 ผืน
2.13	ผ้าสี่เหลี่ยม 2 ชั้น เจาะกลาง ขนาดไม่น้อยกว่า 45 นิ้ว x 45 นิ้ว	จำนวน 250 ผืน
2.14	ผ้าสี่เหลี่ยม 2 ชั้น ขนาดไม่น้อยกว่า 20 นิ้ว x 50 นิ้ว (ปลอกเมโย)	จำนวน 150 ผืน
2.15	ผ้าสี่เหลี่ยม 2 ชั้น ขนาดไม่น้อยกว่า 28 นิ้ว x 45 นิ้ว (ปลอกขา)	จำนวน 50 ผืน
2.16	ผ้าสี่เหลี่ยม 2 ชั้น เจาะกลาง ขนาดไม่น้อยกว่า 50 นิ้ว x 55 นิ้ว (Cath Lab)	จำนวน 50 ผืน
2.17	ผ้าสี่เหลี่ยม 2 ชั้น เจาะกลางขนาดไม่น้อยกว่า 75 นิ้ว x 100 นิ้ว (Bundle Pack)	จำนวน 200 ผืน
2.18	ผ้าสี่เหลี่ยม 2 ชั้น เจาะกลาง ขนาดไม่น้อยกว่า 75 นิ้ว X 85 นิ้ว (Bundle eye)	จำนวน 70 ผืน
2.19	ผ้าสี่เหลี่ยม 2 ชั้น ขนาดไม่น้อยกว่า 50 นิ้ว x 60 นิ้ว (ผ้ายกตัวผู้ป่วย)	จำนวน 100 ผืน
2.20	ชุดเจ้าหน้าที่สี่เขี้ยวเข็ม Size S	จำนวน 150 ชุด
2.21	ชุดเจ้าหน้าที่สี่เขี้ยวเข็ม Size M	จำนวน 250 ชุด
2.22	ชุดเจ้าหน้าที่สี่เขี้ยวเข็ม Size L	จำนวน 250 ชุด
2.23	ชุดเจ้าหน้าที่สี่เขี้ยวเข็ม Size XL	จำนวน 150 ชุด
2.24	ชุดเจ้าหน้าที่สี่เขี้ยวเข็ม Size XXL	จำนวน 150 ชุด
2.25	ชุดกิโมโนแขนสั้นสี่เขี้ยวเข็ม	จำนวน 400 ชุด
2.26	ชุดกิโมโนแขนสั้นสี่เขี้ยวเข็ม (ใหญ่พิเศษ)	จำนวน 50 ชุด
2.27	เสื้อกาวน์ตัวยาว - แขนสั้น สีขาว Size L	จำนวน 50 ตัว
2.28	เสื้อกาวน์ตัวยาว - แขนสั้น สีขาว Size XL	จำนวน 50 ตัว
2.29	หมวกคลุมผมห้องผ่าตัด	จำนวน 200 ใบ
2.30	ชุดเจ้าหน้าที่สีน้ำเงินเข็ม Size S	จำนวน 15 ชุด
2.31	ชุดเจ้าหน้าที่สีน้ำเงินเข็ม Size M	จำนวน 9 ชุด
2.32	ชุดเจ้าหน้าที่สีน้ำเงินเข็ม Size L	จำนวน 9 ชุด
2.33	ชุดเจ้าหน้าที่สีน้ำเงินเข็ม Size XL	จำนวน 6 ชุด
2.34	ชุดเจ้าหน้าที่สีน้ำเงินเข็ม Size XXL	จำนวน 6 ชุด
2.35	ชุดเจ้าหน้าที่สีน้ำเงินเข็ม Size 4XL	จำนวน 3 ชุด

ผู้กำหนดรายละเอียดและคุณลักษณะเฉพาะ

1..... .....
 (ผู้ช่วยศาสตราจารย์ นายแพทย์ประสิทธิ์ อูพาพรณ)

2..... .....
 (นางสาวทัศนีย์ ลิ้มปิโสภณ)

3..... .....
 (นางสาวสุวรรณา สิ้นสawat)

ศูนย์การแพทย์สมเด็จพระเทพรัตนราชสุดาฯ สยามบรมราชกุมารี
คุณลักษณะเฉพาะของวัสดุผ้า (สำหรับผู้ป่วยและทำหัตถการ)

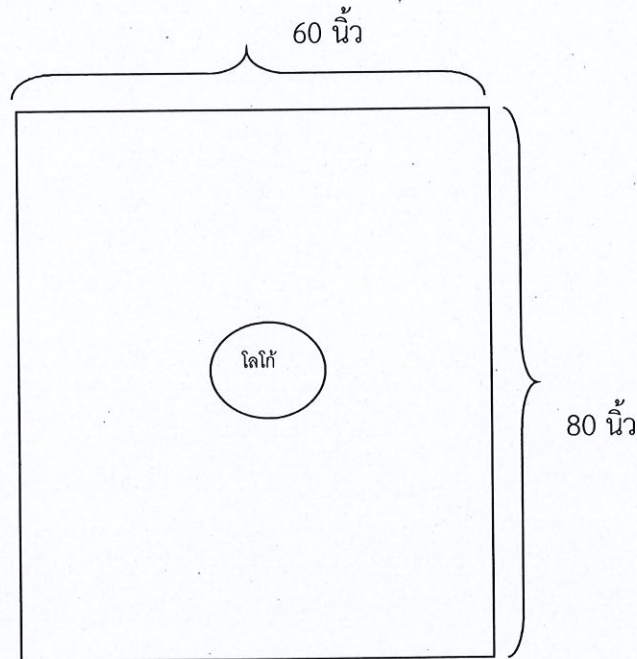
กลุ่มที่ 1 วัสดุผ้าสำหรับผู้ป่วย

รายการที่ 1.1 ผ้าห่มขนหนูสีม่วงน้ำหนักไม่น้อยกว่า 2.67 ปอนด์ต่อผืน ขนาดไม่น้อยกว่า 60 นิ้ว x 80 นิ้ว

จำนวน 700 ผืน

กว้างไม่น้อยกว่า 60 นิ้ว

ยาวไม่น้อยกว่า 80 นิ้ว



1. เป็นผ้าขนหนูสีม่วงอย่างดี ทอด้วยด้ายคู่ ขนาดไม่น้อยกว่า 60 นิ้ว x 80 นิ้ว
2. อัตราส่วนผสมผ้าบริเวณขนเป็นคอตตอน (Cotton) 100%
3. น้ำหนักของผ้าไม่น้อยกว่า 2.67 ปอนด์ต่อผืน หรือ 32 ปอนด์ต่อโหล
4. พิมพ์โลโก้ ขนาดเส้นผ่าศูนย์กลาง 43 ซม. ชื่อโรงพยาบาล พ.ศ. ปัจจุบัน ขนาดตัวอักษร 2 ซม. บริเวณกลางผืน ด้วยหมึกอย่างดี สีไม่หลุดลอกง่ายเมื่อซักล้าง
5. ฝีเข็มที่เย็บไม่น้อยกว่า 9 ฝีเข็มต่อ 1 ตารางนิ้ว

ผู้กำหนดรายละเอียดและคุณลักษณะเฉพาะ

1..... *skulb jiravech*
(ผู้ช่วยศาสตราจารย์ นายแพทย์ประสิทธิ์ อุพาพวรรณ)

2..... *low all*
(นางสาวทัศนีย์ ลิ้มปิโสภณ)

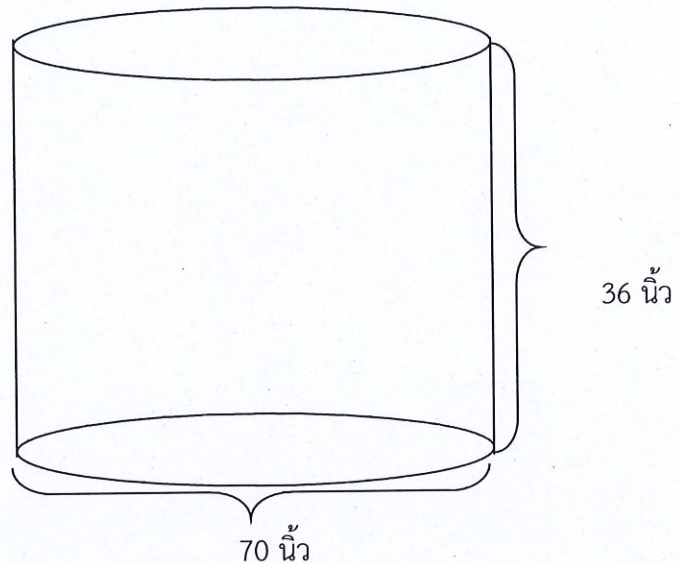
3..... *jitma*
(นางสาวสุวรรณา สิ้นสวาท)

ศูนย์การแพทย์สมเด็จพระเทพรัตนราชสุดาฯ สยามบรมราชกุมารี
คุณลักษณะเฉพาะของวัสดุผ้า (สำหรับผู้ป่วยและทำหัตถการ)

รายการที่ 1.2 ผ้าถุงผู้ป่วยสามัญสี่ม้วง ขนาดไม่น้อยกว่า 36นิ้ว x 70นิ้ว

จำนวน 1,300 ผืน

ยาวไม่น้อยกว่า 36 นิ้ว
กว้างไม่น้อยกว่า 70 นิ้ว (พับทบแล้วเหลือไม่น้อยกว่า 35 นิ้ว)



1. เป็นผ้าที่ซี.คอม ทวิล (TC Comb Twill) สี่ม้วง จำนวนเส้นด้ายต้องนับได้ไม่น้อยกว่า 215 เส้นต่อ 1 ตารางนิ้ว
2. อัตราส่วนผสม Polyester 65%(±3) Cotton 35%(±3) ด้ายทอเบอร์ 45 x 34 (±3)
3. พิมพ์โลโก้ ขนาดเส้นผ่าศูนย์กลาง 5 ซม. ชื่อโรงพยาบาล พ.ศ. ปัจจุบัน ขนาดตัวอักษร 0.5 ซม. ทั้งผืน ด้วยหมึกอย่างดี สีไม่หลุดลอกง่ายเมื่อซักล้าง
4. ฝีมือนับได้ไม่น้อยกว่า 9 ฝีมือนต่อความยาว 1 นิ้ว
5. ใช้ผ้าชั้นเดียวในการตัดเย็บ โดยไม่มีรอยต่อของตัวผ้า ขนาดไม่น้อยกว่า 36นิ้ว x 70นิ้ว
6. พับเก็บขอบริมทุกด้าน (กรณีผ้าชายครุย)
7. เย็บซ่อนตะเข็บ ด้านในเย็บเส้นด้ายคู่ (ไม่โพ้งด้านในผ้าถุง)

ผู้กำหนดรายละเอียดและคุณลักษณะเฉพาะ

- 1..... *ช.ศิริ ธรรมาน*.....
(ผู้ช่วยศาสตราจารย์ นายแพทย์ประสิทธิ์ อุพาพรรณ)
- 2..... *ลล*.....
(นางสาวทัศนีย์ ลิ้มปิโสภณ)
- 3..... *พ.ม*.....
(นางสาวสุวรรณา สีนสวาท)

ศูนย์การแพทย์สมเด็จพระเทพรัตนราชสุดาฯ สยามบรมราชกุมารี
คุณลักษณะเฉพาะของวัสดุผ้า (สำหรับผู้ป่วยและทำหัตถการ)

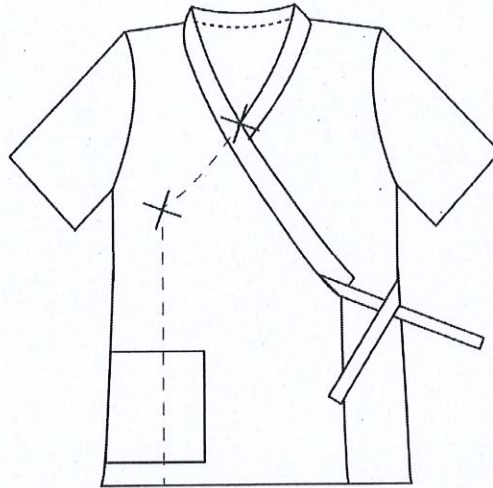
รายการที่ 1.3 เสื้อผู้ป่วยคอวีป้ายข้างสามัญสีม่วง

จำนวน 1,500 ตัว

ขนาดเสื้อเย็บสำเร็จ

รอบอกไม่น้อยกว่า 50 นิ้ว

ความยาวไม่น้อยกว่า 29 นิ้ว



1. เป็นผ้าที่.ซี.คอม ทวิล (TC Comb Twill) สีม่วง จำนวนเส้นด้ายต้องนับได้ไม่น้อยกว่า 215 เส้นต่อ 1 ตารางนิ้ว
2. อัตราส่วนผสม Polyester 65%(±3) Cotton 35%(±3) ด้ายทอเบอร์ 45 x 34 (±3)
3. พิมพ์โลโก้ ขนาดเส้นผ่าศูนย์กลาง 5 ซม. ชื่อโรงพยาบาล พ.ศ. ปัจจุบัน ขนาดตัวอักษร 0.5 ซม. ทั้งตัว ด้วยหมึกอย่างดี สีไม่หลุดลอกง่ายเมื่อซักล้าง
4. ฝีเข็มเย็บนับได้ไม่น้อยกว่า 9 ฝีเข็มต่อความยาว 1 นิ้ว
5. ขนาดเสื้อเย็บสำเร็จ รอบอกไม่น้อยกว่า 50 นิ้ว ความยาวไม่น้อยกว่า 29 นิ้ว
6. พับเก็บขอบริมทุกด้าน (กรณีผ้าชายครุย)

ผู้กำหนดรายละเอียดและคุณลักษณะเฉพาะ

1..... *skib qmarant*

(ผู้ช่วยศาสตราจารย์ นายแพทย์ประสิทธิ์ อุพาพรรณ)

2..... *lil*

(นางสาวทัศนีย์ ลิ้มปิโสภณ)

3..... *Horan*

(นางสาวสุวรรณา สิ้นสวาท)

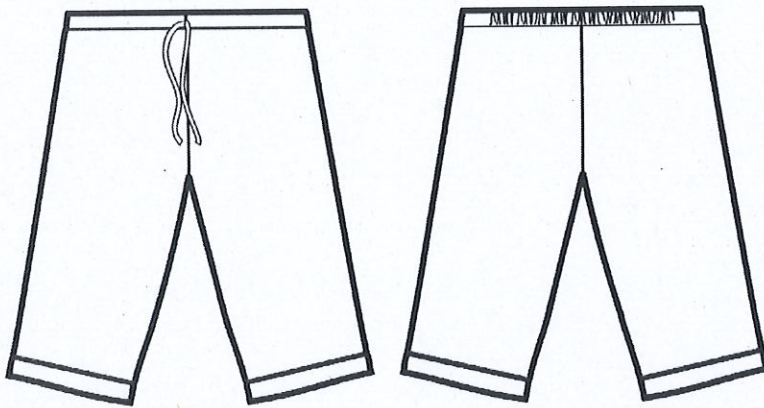
ศูนย์การแพทย์สมเด็จพระเทพรัตนราชสุดาฯ สยามบรมราชกุมารี
คุณลักษณะเฉพาะของวัสดุผ้า (สำหรับผู้ป่วยและทำหัตถการ)

รายการที่ 1.4 กางเกงผู้ป่วยสามัญสี่ม้วง

จำนวน 400 ตัว

ขนาดกางเกงเย็บสำเร็จ

รอบเอวไม่น้อยกว่า 50 นิ้ว
ความยาวกางเกงไม่น้อยกว่า 35 นิ้ว (ขา 5ส่วน)



1. เป็นผ้าที่.ซี.คอม ทวิล (TC Comb Twill) สีม้วง จำนวนเส้นด้ายต้งนบได้ไม่น้อยกว่า 215 เส้นต่อ 1 ตารางนิ้ว
2. อัตราส่วนผสม Polyester 65%(±3) Cotton 35%(±3) ด้ายทอเบอร์ 45 x 34 (±3)
3. พิมพ์โลโก้ ขนาดเส้นผ่าศูนย์กลาง 5 ซม. ชื่อโรงพยาบาล พ.ศ. ปัจจุบัน ขนาดตัวอักษร 0.5 ซม. ทั้งตัว ด้วยหมึกอย่างดี สีไม่หลุดลอกง่ายเมื่อซักล้าง
4. ฝีเข็มเย็บนบได้ไม่น้อยกว่า 9 ฝีเข็มต่อความยาว 1 นิ้ว
5. พับเก็บขอบริมทุกด้าน (กรณีผ้าชายครุย)
6. ขนาดกางเกงเย็บสำเร็จ รอบเอวไม่น้อยกว่า 50 นิ้ว ความยาวกางเกงไม่น้อยกว่า 35 นิ้ว (ขา 5ส่วน)
7. มีเชือกผูกเอวด้านหน้า และมียางยึดครึ่งตัวด้านหลัง ดังภาพ

ผู้กำหนดรายละเอียดและคุณลักษณะเฉพาะ

1.....
2.....
3.....

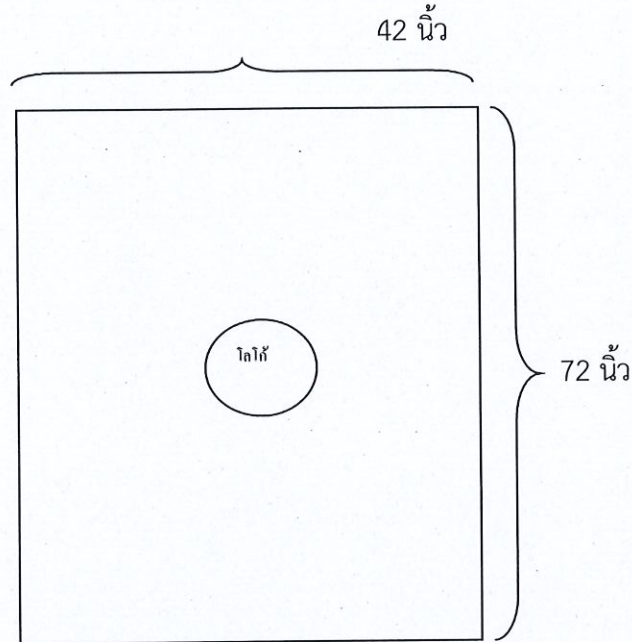
(นางสาวทัศนีย์ ลิ้มปิโสภณ)
(นางสาวสุวรรณา สิ้นสวาท)

ศูนย์การแพทย์สมเด็จพระเทพรัตนราชสุดาฯ สยามบรมราชกุมารี
คุณลักษณะเฉพาะของวัสดุผ้า (สำหรับผู้ป่วยและทำหัตถการ)

รายการที่ 1.5 ผ้าขาวเตียงสีม่วง ขนาดไม่น้อยกว่า 42 นิ้ว x 72 นิ้ว

จำนวน 1,500 ผืน

กว้างไม่น้อยกว่า 42 นิ้ว
ยาวไม่น้อยกว่า 72 นิ้ว



1. เป็นผ้าที่.ซี.คอม ทวิล (TC Comb Twill) สีม่วง ขนาดไม่น้อยกว่า 42 นิ้ว x 72 นิ้ว จำนวนเส้นด้ายต้องนับได้ไม่น้อยกว่า 215 เส้นต่อ 1 ตารางนิ้ว
2. อัตราส่วนผสม Polyester 65%(±3) Cotton 35%(±3) ด้ายทอเบอร์ 45 x 34 (±3)
3. พิมพ์โลโก้ ขนาดเส้นผ่าศูนย์กลาง 30 ซม. ชื่อโรงพยาบาล พ.ศ. ปัจจุบัน 1จุด ขนาดตัวอักษร 2 ซม. บริเวณกลางผืน ด้วยหมึกอย่างดี สีไม่หลุดลอกง่ายเมื่อซักล้าง
4. ฝีมัมนับได้ไม่น้อยกว่า 9 ฝีมัมต่อความยาว 1 นิ้ว
5. ใช้ผ้าชั้นเดียวในการตัดเย็บ โดยไม่มีรอยต่อของตัวผ้า
6. พับเก็บขอบริมทุกด้าน (กรณีผ้าชายครุย) พับหัวท้าย ไม่น้อยกว่าด้านละ 0.5 นิ้ว

ผู้กำหนดรายละเอียดและคุณลักษณะเฉพาะ

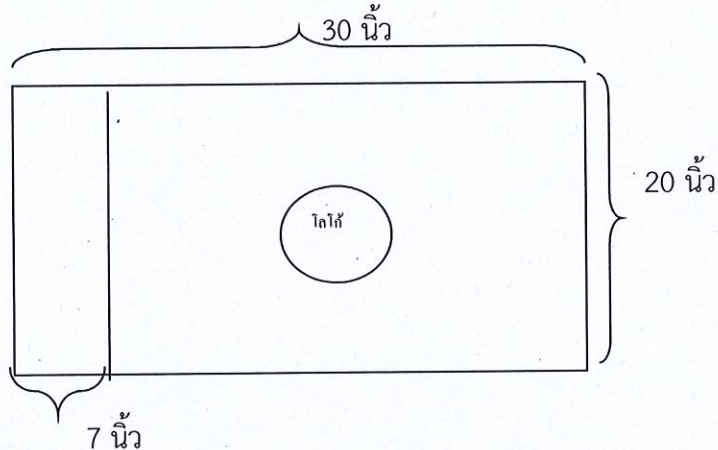
1.....
(ผู้ช่วยศาสตราจารย์ นายแพทย์ประสิทธิ์ อูพาพรรณ)
2.....
(นางสาวทัศนีย์ ลิ้มปิโสภณ)
3.....
(นางสาวสุวรรณา สิ้นสวาท)

ศูนย์การแพทย์สมเด็จพระเทพรัตนราชสุดาฯ สยามบรมราชกุมารี
คุณลักษณะเฉพาะของวัสดุผ้า (สำหรับผู้ป่วยและทำหัตถการ)

รายการที่ 1.6 ปลอกหมอนสี่มวง ขนาดไม่น้อยกว่า 20 นิ้ว x 30 นิ้ว x 7 นิ้ว

จำนวน 1,300 ใบ

กว้างไม่น้อยกว่า 20 นิ้ว
ยาวไม่น้อยกว่า 30 นิ้ว
ลึนยาวไม่น้อยกว่า 7 นิ้ว



1. เป็นผ้าที่ซี.คอม ทวิล (TC Comb Twill) สี่มวง ขนาดไม่น้อยกว่า 20 นิ้ว x 30 นิ้ว x 7 นิ้ว จำนวนเส้นด้ายต้องนับได้ไม่น้อยกว่า 215 เส้นต่อ 1 ตารางนิ้ว
2. อัตราส่วนผสม Polyester 65%(±3) Cotton 35%(±3) ด้ายทอเบอร์ 45 x 34 (±3)
3. ตัดเย็บด้วยตะเข็บคู่ซ้อนด้านใน
4. พิมพ์โลโก้ ขนาดเส้นผ่าศูนย์กลาง 30 ซม. ชื่อโรงพยาบาล พ.ศ. ปัจจุบัน 1จุด ขนาดตัวอักษร 2 ซม. บริเวณกลางผืน ด้วยหมึกอย่างดี สีไม่หลุดลอกง่ายเมื่อซักล้าง
5. ฝีเข็มเย็บนับได้ไม่น้อยกว่า 9 ฝีเข็มต่อความยาว 1 นิ้ว

ผู้กำหนดรายละเอียดและคุณลักษณะเฉพาะ

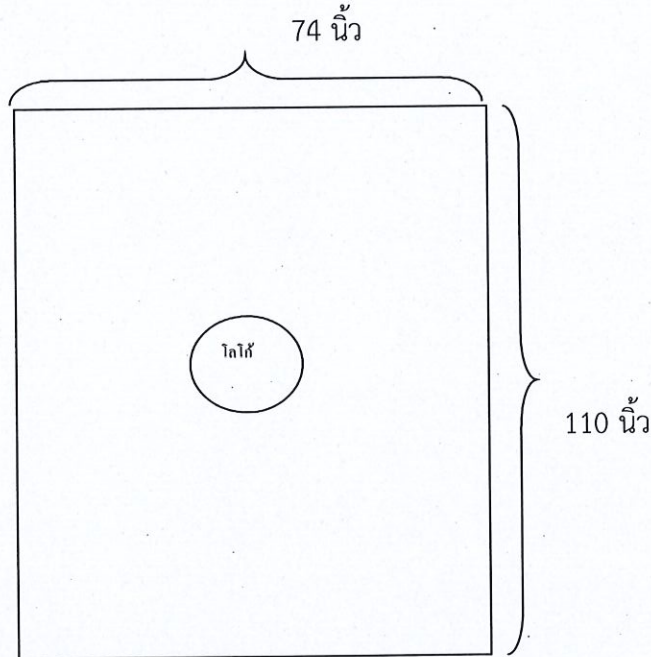
1.....
2.....
3.....
(นางสาวทัศนีย์ ลิ้มปิโสภณ) (นางสาวสุวรรณา สิ้นสวาท)

ศูนย์การแพทย์สมเด็จพระเทพรัตนราชสุดาฯ สยามบรมราชกุมารี
คุณลักษณะเฉพาะของวัสดุผ้า (สำหรับผู้ป่วยและทำหัตถการ)

รายการที่ 1.7 ผ้าปูเตียงผู้ป่วยสีม่วง ขนาดไม่น้อยกว่า 74 นิ้ว x 110 นิ้ว

จำนวน 1,000 ผืน

กว้างไม่น้อยกว่า 74 นิ้ว
ยาวไม่น้อยกว่า 110 นิ้ว



1. เป็นผ้าที่ซี.คอม ทวิล (TC Comb Twill) สีม่วง ขนาดไม่น้อยกว่า 74 นิ้ว x 110 นิ้ว จำนวนเส้นด้ายต้องนับได้ไม่น้อยกว่า กว้าง 215 เส้นต่อ 1 ตารางนิ้ว
2. อัตราส่วนผสม Polyester 65%(±3) Cotton 35%(±3) ด้ายทอเบอร์ 45 x 34 (±3)
3. พิมพ์โลโก้ ขนาดเส้นผ่าศูนย์กลาง 43 ซม. ชื่อโรงพยาบาล พ.ศ. ปัจจุบัน ขนาดตัวอักษร 2 ซม. บริเวณกลางผืน ด้วยหมึกอย่างดี สีไม่หลุดลอกง่ายเมื่อซักล้าง
4. ฝีมือนับได้ไม่น้อยกว่า 9 ฝีมือนต่อความยาว 1 นิ้ว
5. สามารถมีรอยต่อของผ้าได้ไม่เกิน 1 ด้าน
6. พับเก็บขอบริมทุกด้าน (กรณีผ้าชายครุย) พับหัวท้าย ไม่น้อยกว่าด้านละ 0.5 นิ้ว

ผู้กำหนดรายละเอียดและคุณลักษณะเฉพาะ

1..... สกล งามชัด
(ผู้ช่วยศาสตราจารย์ นายแพทย์ประสิทธิ์ อุพาพรรม)

2..... นางสาวทัศนีย์ ลิ้มปิโสภณ
(นางสาวทัศนีย์ ลิ้มปิโสภณ)

3..... นางสาวสุวรรณา สิ้นสวาท
(นางสาวสุวรรณา สิ้นสวาท)

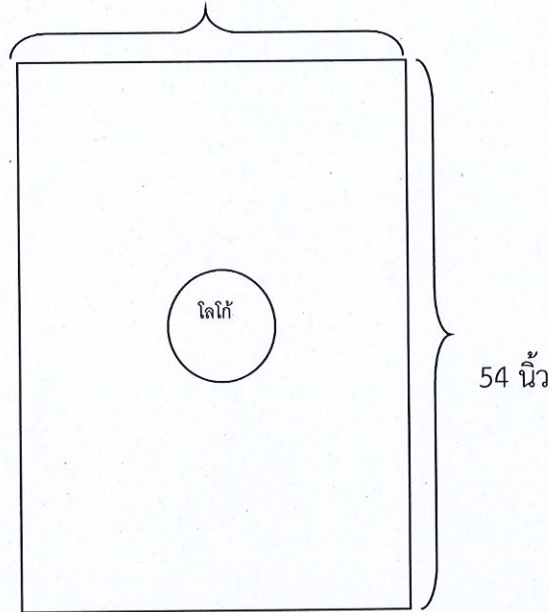
ศูนย์การแพทย์สมเด็จพระเทพรัตนราชสุดาฯ สยามบรมราชกุมารี
คุณลักษณะเฉพาะของวัสดุผ้า (สำหรับผู้ป่วยและทำหัตถการ)

รายการที่ 1.8 ผ้าขนหนูเช็ดตัวสีม่วงน้ำหนักไม่น้อยกว่า 1 ปอนด์ต่อผืน ขนาดไม่น้อยกว่า 27 นิ้ว x 54 นิ้ว จำนวน 250 ผืน

กว้างไม่น้อยกว่า 27 นิ้ว

ยาวไม่น้อยกว่า 54 นิ้ว

27 นิ้ว



1. เป็นผ้าขนหนูสีม่วงอย่างดี ขนาดไม่น้อยกว่า 27 นิ้ว x 54 นิ้ว
2. อัตราส่วนผสมผ้าบริเวณขนเป็นคอตตอน (Cotton) 100%
3. ทอด้วยด้ายคู่
4. น้ำหนักของผ้าไม่น้อยกว่า 1 ปอนด์ต่อผืน หรือ 12 ปอนด์ต่อโหล
5. พิมพ์โลโก้ ขนาดเส้นผ่าศูนย์กลาง 43 ซม. ชื่อโรงพยาบาล พ.ศ. ปัจจุบัน ขนาดตัวอักษร 2 ซม. บริเวณกลางผืน ด้วยหมึกอย่างดี สีไม่หลุดลอกง่ายเมื่อซักล้าง
6. ฝีมือนี้นับไม่น้อยกว่า 9 ฝีมือนต่อ 1 ตารางนิ้ว

ผู้กำหนดรายละเอียดและคุณลักษณะเฉพาะ

1..... *ksr. marom*
(ผู้ช่วยศาสตราจารย์ นายแพทย์ประสิทธิ์ อุพาพรรณ)

2..... *ลพ ลล*
(นางสาวทัศนีย์ ลิ้มปิโสภณ)

3..... *sim*
(นางสาวสุวรรณา สิ้นสวาท)

ศูนย์การแพทย์สมเด็จพระเทพรัตนราชสุดาฯ สยามบรมราชกุมารี
คุณลักษณะเฉพาะของวัสดุผ้า (สำหรับผู้ป่วยและทำหัตถการ)

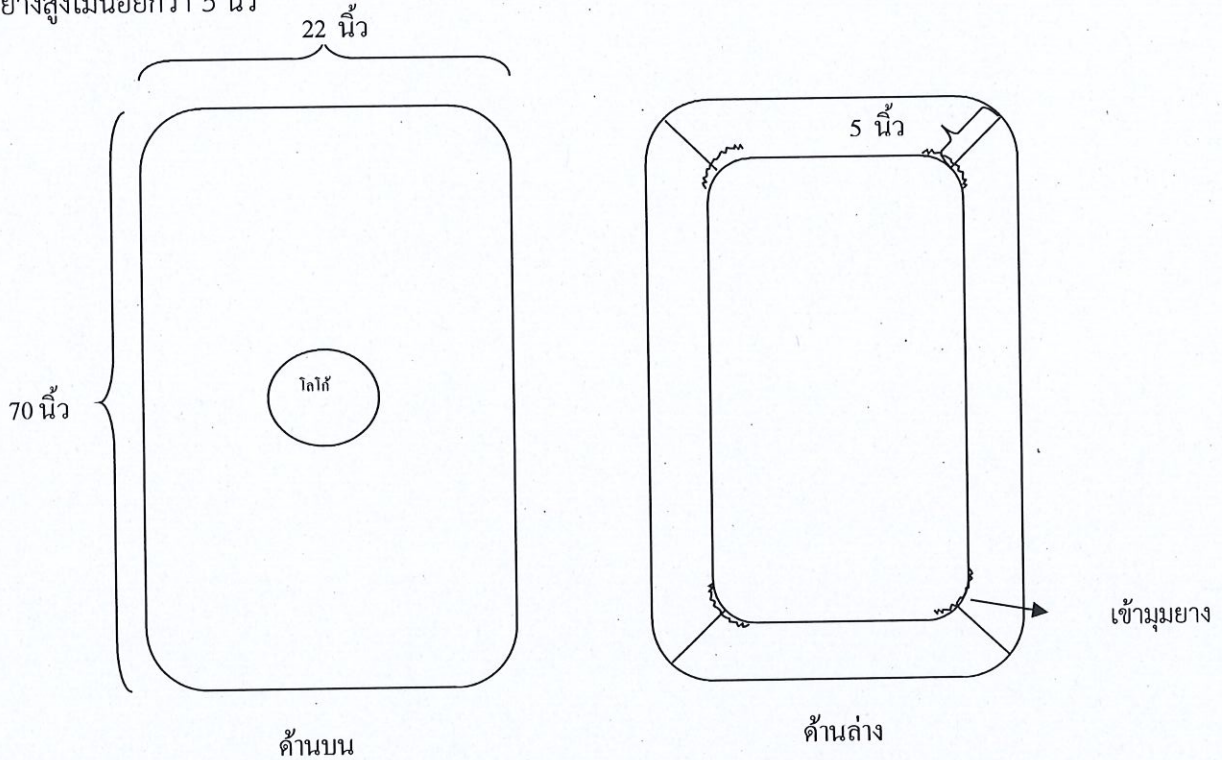
รายการที่ 1.9 ผ้าปูรัดมูมสีม่วง ขนาดไม่น้อยกว่า 22 นิ้ว x 70 นิ้ว x 5 นิ้ว

จำนวน 600 ผืน

กว้างไม่น้อยกว่า 22 นิ้ว

ยาวไม่น้อยกว่า 70 นิ้ว

รัดมูมยางสูงไม่น้อยกว่า 5 นิ้ว



1. เป็นผ้าที่ ซี.คอม ทวิล (TC Comb Twill) สีม่วง ขนาดไม่น้อยกว่า 22 นิ้ว x 70 นิ้ว x 5 นิ้ว จำนวนเส้นด้ายต่อนับได้ไม่น้อยกว่า 215 เส้นต่อ 1 ตารางนิ้ว
2. อัตราส่วนผสม Polyester 65%(±3) Cotton 35%(±3) ด้ายทอเบอร์ 45 x 34 (±3)
3. พิมพ์โลโก้ ขนาดเส้นผ่าศูนย์กลาง 43 ซม. ชื่อโรงพยาบาล พ.ศ. ปัจจุบัน ขนาดตัวอักษร 2 ซม. บริเวณกลางผืน ด้วยหมึกอย่างดี สีไม่หลุดลอกง่ายเมื่อซักล้าง
4. ฝีมัมนับได้ไม่น้อยกว่า 9 ฝีมัมต่อความยาว 1 นิ้ว
5. พับเก็บขอบริมทุกด้าน (กรณีผ้าชายครุย) พับหัวท้าย ไม่น้อยกว่าด้านละ 0.5 นิ้ว

ผู้กำหนดรายละเอียดและคุณลักษณะเฉพาะ

1.....
(ผู้ช่วยศาสตราจารย์ นายแพทย์ประสิทธิ์ อุพาพรรณ)

2.....
(นางสาวทัศนีย์ ลิ้มปิโสภณ)

3.....
(นางสาวสุวรรณา สีนสวาท)

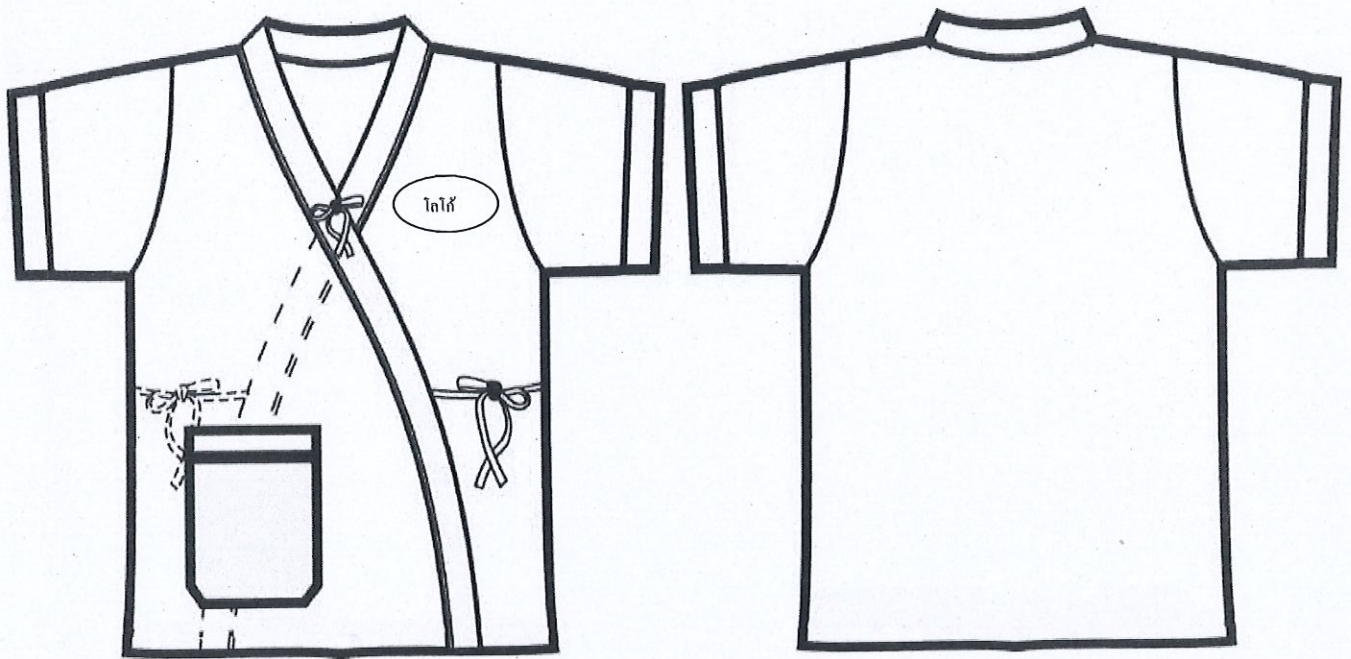
ศูนย์การแพทย์สมเด็จพระเทพรัตนราชสุดาฯ สยามบรมราชกุมารี
คุณลักษณะเฉพาะของวัสดุผ้า (สำหรับผู้ป่วยและทำหัตถการ)

รายการที่ 1.10 เสื้อผู้ป่วยคอวีป้ายข้างพิเศษสีม่วง

จำนวน 700 ตัว

ขนาดเสื้อเย็บสำเร็จ

รอบอกไม่น้อยกว่า	50	นิ้ว
ความยาวไม่น้อยกว่า	28	นิ้ว
แขนยาวไม่น้อยกว่า	9	นิ้ว



1. เป็นผ้าที่.ซี.คอม ทวิล (TC Comb Twill) สีม่วง จำนวนเส้นด้ายต่อนิ้วได้ไม่น้อยกว่า 215 เส้นต่อ 1 ตารางนิ้ว
2. อัตราส่วนผสม Polyester 65%(±3) Cotton 35%(±3) ด้ายทอเบอร์ 45 x 34 (±3)
3. ปักโลโก้ ขนาดเส้นผ้าศูนย์กลาง 5 ซม. ชื่อโรงพยาบาล พ.ศ. ปัจจุบัน 1 จุด บริเวณอกเสื้อด้านซ้าย ด้วยตัวอักษรสีดำ ขนาด 0.5 ซม.
4. ฝีมือนิ้วต่อนิ้วได้ไม่น้อยกว่า 9 ฝีมือนิ้วต่อความยาว 1 นิ้ว
5. พับเก็บขอบริมทุกด้าน(กรณีผ้าชายครุย)
6. ขลิบสีม่วงเข้มที่สาบเสื้อ กระเป๋ และปลายแขน ดังภาพ
7. ขนาดเสื้อเย็บสำเร็จ รอบอกไม่น้อยกว่า 50 นิ้ว ความยาวไม่น้อยกว่า 28 นิ้ว แขนยาวไม่น้อยกว่า 9 นิ้ว

ผู้กำหนดรายละเอียดและคุณลักษณะเฉพาะ

1.....
(ผู้ช่วยศาสตราจารย์ นายแพทย์ประสิทธิ์ อุพาพรณ)

2.....
(นางสาวทัศนีย์ ลิ้มปิโสภณ)

3.....
(นางสาวสุวรรณา สิ้นสวาท)

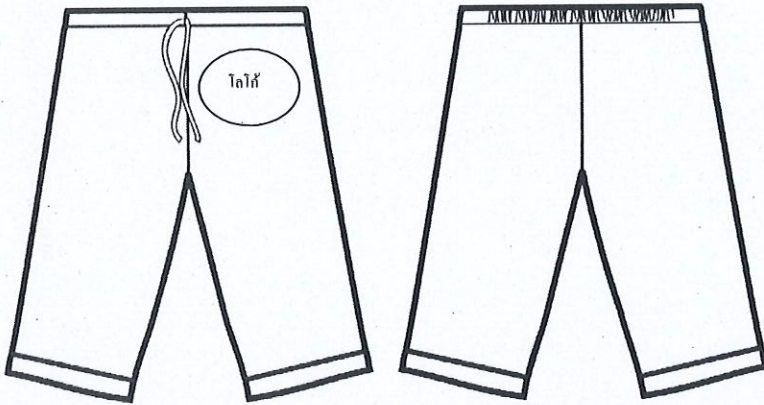
ศูนย์การแพทย์สมเด็จพระเทพรัตนราชสุดาฯ สยามบรมราชกุมารี
คุณลักษณะเฉพาะของวัสดุผ้า (สำหรับผู้ป่วยและทำหัตถการ)

รายการที่ 1.11 กางเกงผู้ป่วยพิเศษสีม่วง

จำนวน 700 ตัว

ขนาดกางเกงเย็บสำเร็จ

รอบเอวไม่น้อยกว่า 50 นิ้ว
ความยาวกางเกงไม่น้อยกว่า 35 นิ้ว (ขา 5 ส่วน)



1. เป็นผ้าที่.ซี.คอม ทวิล (TC Comb Twill) สีม่วง จำนวนเส้นด้ายต้องนับได้ไม่น้อยกว่า 215 เส้นต่อ 1 ตารางนิ้ว
2. อัตราส่วนผสม Polyester 65%(±3) Cotton 35%(±3) ด้ายทอเบอร์ 45 x 34 (±3)
3. ปักโลโก้ ขนาดเส้นผ่าศูนย์กลาง 5 ซม. ชื่อโรงพยาบาล พ.ศ. ปัจจุบัน 1 จุด บริเวณต้นขาซ้าย ด้วยตัวอักษรสีดำ ขนาด 0.5 ซม.
4. ฝีเข็มเย็บนับได้ไม่น้อยกว่า 9 ฝีเข็มต่อความยาว 1 นิ้ว
5. พับเก็บขอบริมทุกด้าน(กรณีผ้าชายครุย)
6. มีเชือกผูกเอวด้านหน้า และมียางยืดครึ่งตัวด้านหลัง ดังภาพ
7. ขลิบสีม่วงที่ปลายขา
8. ขนาดกางเกงเย็บสำเร็จ รอบเอวไม่น้อยกว่า 50 นิ้ว ความยาวกางเกงไม่น้อยกว่า 35 นิ้ว (ขา 5 ส่วน)

ผู้กำหนดรายละเอียดและคุณลักษณะเฉพาะ

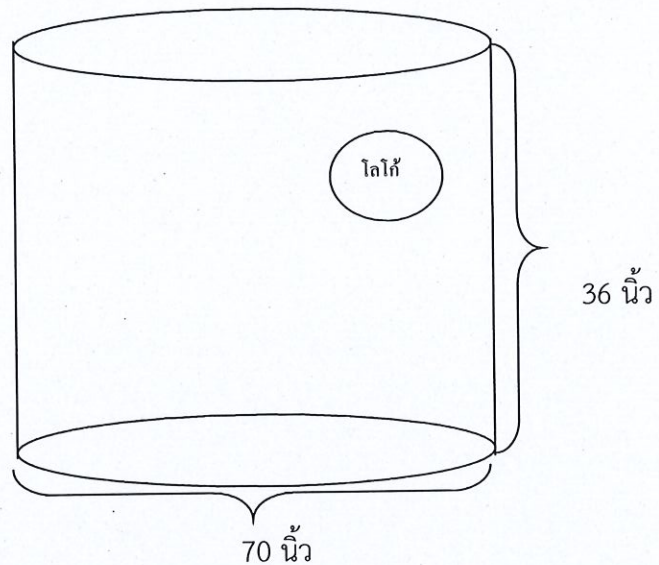
1..... *ศาสตราจารย์ ดร. อรุณพร*.....
ผู้ช่วยศาสตราจารย์ นายแพทย์ประสิทธิ์ อุพาพรรณ)
2..... *นางสาวทัศนีย์ ลิ้มปิโสภณ*.....
(นางสาวทัศนีย์ ลิ้มปิโสภณ)
3..... *นางสาวสุวรรณา สิ้นสวาท*.....
(นางสาวสุวรรณา สิ้นสวาท)

ศูนย์การแพทย์สมเด็จพระเทพรัตนราชสุดาฯ สยามบรมราชกุมารี
คุณลักษณะเฉพาะของวัสดุผ้า (สำหรับผู้ป่วยและทำหัตถการ)

รายการที่ 1.12 ผ้าถุงผู้ป่วยพิเศษสีม่วง ขนาดไม่น้อยกว่า 36 นิ้ว x 70 นิ้ว

จำนวน 500 ผืน

ยาวไม่น้อยกว่า 36 นิ้ว
กว้างไม่น้อยกว่า 70 นิ้ว (พับทบแล้วเหลือไม่น้อยกว่า 35 นิ้ว)



1. เป็นผ้าที่.ซี.คอม ทวิล (TC Comb Twill) สีม่วง ขนาดไม่น้อยกว่า 36 นิ้ว x 70 นิ้ว (ความกว้างของผ้าหลังจากพับทบแล้วเหลือไม่น้อยกว่า 35 นิ้ว) จำนวนเส้นด้ายต้องนับได้ไม่น้อยกว่า 215 เส้นต่อ 1 ตารางนิ้ว
2. อัตราส่วนผสม Polyester 65%(±3) Cotton 35%(±3) ด้ายทอเบอร์ 45 x 34 (±3)
3. ปักโลโก้ ขนาดเส้นผ่าศูนย์กลาง 5 ซม. ชื่อโรงพยาบาล พ.ศ. ปัจจุบัน 1 จุด ด้วยตัวอักษรสีดำ ขนาด 0.5 ซม. บริเวณริมผ้า ดังภาพตัวอย่าง
4. ฝีเข็มเย็บนับได้ไม่น้อยกว่า 9 ฝีเข็มต่อความยาว 1 นิ้ว
5. ใช้ผ้าชั้นเดียวในการตัดเย็บ โดยไม่มีรอยต่อของตัวผ้า
6. พับเก็บขอบริมทุกด้าน(กรณีผ้าชายครุย)
7. เย็บซ่อนตะเข็บ ด้านในเย็บเส้นด้ายคู่ (ไม่พึงด้านในผ้าถุง)

ผู้กำหนดรายละเอียดและคุณลักษณะเฉพาะ

1. ศาสตราจารย์ ดร. ประสงค์ (ผู้ช่วยศาสตราจารย์ นายแพทย์ประสิทธิ์ อุพาพรรณ)
2. นางสาวทัศนีย์ ลิ้มปิโสภณ
3. นางสาวสุวรรณา สิ้นสวาท

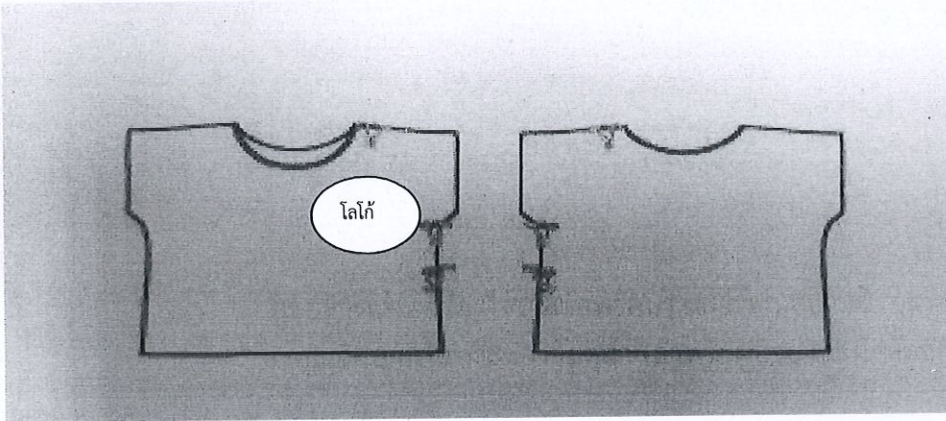
ศูนย์การแพทย์สมเด็จพระเทพรัตนราชสุดาฯ สยามบรมราชกุมารี
คุณลักษณะเฉพาะของวัสดุผ้า (สำหรับผู้ป่วยและทำหัตถการ)

รายการที่ 1.13 เสื้อเด็กแรกเกิด แบบสวมหัว

จำนวน 300 ตัว

ขนาดเสื้อเย็บสำเร็จ

รอบอกไม่น้อยกว่า	18 นิ้ว
ความยาวไม่น้อยกว่า	10 นิ้ว
ปลายแขนกว้างไม่น้อยกว่า	4 นิ้ว



1. เป็นผ้าที่ซี.คอม ทวิล (TC Comb Twill) สีม่วง จำนวนเส้นด้ายต่อนิ้วได้ไม่น้อยกว่า 215 เส้นต่อ 1 ตารางนิ้ว
2. อัตราส่วนผสม Polyester 65%(±3) Cotton 35%(±3) ด้ายทอเบอร์ 45 x 34 (±3)
3. พิมพ์โลโก้ ขนาดเส้นผ่าศูนย์กลาง 5 ซม. ชื่อโรงพยาบาล พ.ศ. ปัจจุบัน 1 จุด บริเวณอกซ้าย ขนาดตัวอักษร 0.5 ซม. ด้วยหมึกอย่างดี สีไม่หลุดลอกง่ายเมื่อซักล้าง
4. ฝีมือนับได้ไม่น้อยกว่า 9 ฝีมือนับต่อความยาว 1 นิ้ว
5. พับเก็บขอบริมทุกด้าน(กรณีผ้าชายครุย)
6. ขนาดเสื้อเย็บสำเร็จ รอบอกไม่น้อยกว่า 18 นิ้ว ความยาวไม่น้อยกว่า 10 นิ้ว ปลายแขนกว้างไม่น้อยกว่า 4 นิ้ว

ผู้กำหนดรายละเอียดและคุณลักษณะเฉพาะ

1.....
ผู้ช่วยศาสตราจารย์ นายแพทย์ประสิทธิ์ อุพาพรรณม)

2.....

(นางสาวทัศนีย์ ลิ้มปิโสภณ)

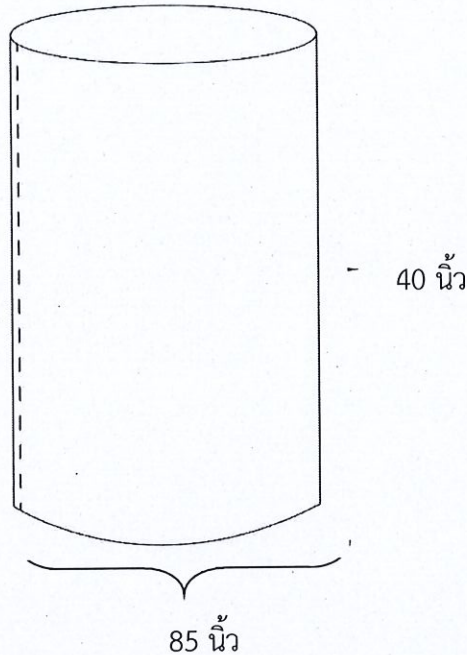
3.....

(นางสาวสุวรรณา สิ้นสวาท)

ศูนย์การแพทย์สมเด็จพระเทพรัตนราชสุดาฯ สยามบรมราชกุมารี
คุณลักษณะเฉพาะของวัสดุผ้า (สำหรับผู้ป่วยและทำหัตถการ)

รายการที่ 1.14 ผ้าถุงผู้ป่วยสามัญสีน้ำเงินเข้ม (ใหญ่พิเศษ) ขนาดไม่น้อยกว่า 40 นิ้ว x 85 นิ้ว จำนวน 50 ผืน
ขนาดผ้าถุงเย็บสำเร็จ

ยาวไม่น้อยกว่า 40 นิ้ว
รอบวงไม่น้อยกว่า 85 นิ้ว (พับทบแล้วเหลือไม่น้อยกว่า 42.5 นิ้ว)



1. เป็นผ้าที่.ซี.คอม ทวิล (TC Comb Twill) น้ำเงินเข้ม ขนาดไม่น้อยกว่า 40 นิ้ว x 85 นิ้ว (ความกว้างหลังจากพับทบแล้วเหลือไม่น้อยกว่า 42.5 นิ้ว) จำนวนเส้นด้ายต้องนับได้ไม่น้อยกว่า 215 เส้นต่อ 1 ตารางนิ้ว
2. อัตราส่วนผสม Polyester 65%(±3) Cotton 35%(±3) ด้ายทอเบอร์ 45 x 34 (±3)
3. พิมพ์โลโก้ ขนาดเส้นผ่าศูนย์กลาง 5 ซม. ชื่อโรงพยาบาล พ.ศ. ปัจจุบัน ขนาดตัวอักษร 0.5 ซม.ทั้งผืน ด้วยหมึกอย่างดี สีไม่หลุดลอกง่ายเมื่อซักล้าง
4. ฝีเข็มเย็บนับได้ไม่น้อยกว่า 9 ฝีเข็มต่อความยาว 1 นิ้ว
5. ใช้ผ้าชั้นเดียวในการตัดเย็บ โดยไม่มีรอยต่อของตัวผ้า
6. พับเก็บขอบริมทุกด้าน(กรณีผ้าชายครุย)
7. เย็บซ่อนตะเข็บ ด้านในเย็บเส้นด้ายคู่ (ไม่พั้งด้านในผ้าถุง)

ผู้กำหนดรายละเอียดและคุณลักษณะเฉพาะ

1.....
(ผู้ช่วยศาสตราจารย์ นายแพทย์ประสิทธิ์ อุพาพรรณ)

2.....
(นางสาวทัศนีย์ ลิ้มปิโสภณ)

3.....
(นางสาวสุวรรณา สิ้นสวาท)

ศูนย์การแพทย์สมเด็จพระเทพรัตนราชสุดาฯ สยามบรมราชกุมารี
คุณลักษณะเฉพาะของวัสดุผ้า (สำหรับผู้ป่วยและทำหัตถการ)

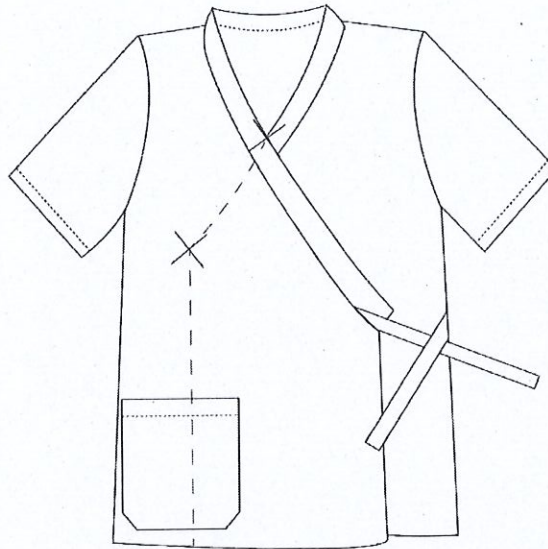
รายการที่ 1.15 เสื้อผู้ป่วยคอวีป้ายข้างสามัญสีน้ำเงินเข้ม (ใหญ่พิเศษ)

จำนวน 50 ตัว

ขนาดเสื้อเย็บสำเร็จ

รอบอกไม่น้อยกว่า 62 นิ้ว

ความยาวไม่น้อยกว่า 32 นิ้ว



1. เป็นผ้าที่.ซี.คอม ทวิล (TC Comb Twill) สีน้ำเงินเข้ม จำนวนเส้นด้ายต้องนับได้ไม่น้อยกว่า 215 เส้นต่อ 1 ตารางนิ้ว
2. อัตราส่วนผสม Polyester 65%(±3) Cotton 35%(±3) ด้ายทอเบอร์ 45 x 34 (±3)
3. พิมพ์โลโก้ ขนาดเส้นผ่าศูนย์กลาง 5 ซม.ชื่อโรงพยาบาล พ.ศ. ปัจจุบัน ขนาดตัวอักษร 0.5 ซม. ทั้งตัว ด้วยหมึกอย่างดี สีไม่หลุดลอกง่ายเมื่อซักล้าง
4. ฝีเข็มเย็บนับได้ไม่น้อยกว่า 9 ฝีเข็มต่อความยาว 1 นิ้ว
5. พับเก็บขอบริมทุกด้าน(กรณีผ้าชายครุย)
6. ขนาดเสื้อเย็บสำเร็จ รอบอกไม่น้อยกว่า 62 นิ้ว ความยาวไม่น้อยกว่า 32 นิ้ว

ผู้กำหนดรายละเอียดและคุณลักษณะเฉพาะ

1.....
(ผู้ช่วยศาสตราจารย์ นายแพทย์ประสิทธิ์ อุพาพรรณ)

2.....
(นางสาวทัศนีย์ ลิ้มปิโสภณ)

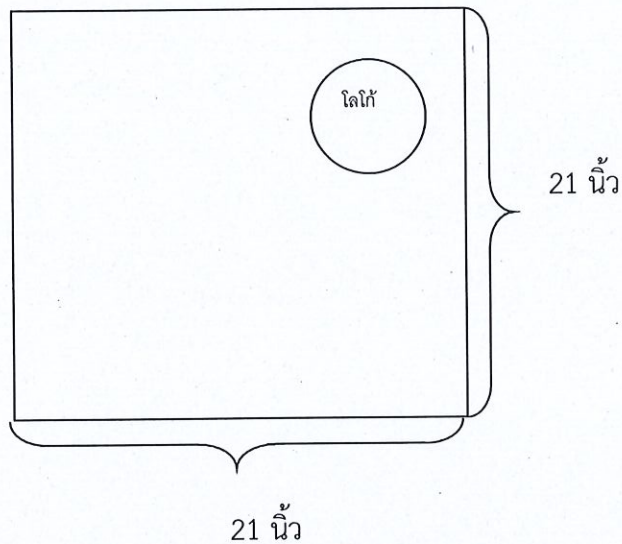
3.....
(นางสาวสุวรรณา สิ้นสวาท)

ศูนย์การแพทย์สมเด็จพระเทพรัตนราชสุดาฯ สยามบรมราชกุมารี
คุณลักษณะเฉพาะของวัสดุผ้า (สำหรับผู้ป่วยและทำหัตถการ)

รายการที่ 1.16 ผ้าอ้อม ขนาดไม่น้อยกว่า 21 นิ้ว x 21 นิ้ว

จำนวน 300 ผืน

กว้างไม่น้อยกว่า 21 นิ้ว
ยาวไม่น้อยกว่า 21 นิ้ว



1. ใช้เป็นผ้าสาหลูอย่างดี 3 ชั้น (Cotton 100 % ไม่ผสมใยสังเคราะห์) ขนาดไม่น้อยกว่า 21 นิ้ว x 21 นิ้ว
2. จำนวนเส้นด้ายต่อนับได้ไม่น้อยกว่า 110 เส้นต่อ 1 ตารางนิ้ว ด้ายทอเบอร์ 40 x 40 (± 3)
3. ฝีเข็มเย็บนับได้ไม่น้อยกว่า 9 ฝีเข็มต่อความยาว 1 นิ้ว
4. พิมพ์โลโก้ ขนาดเส้นผ่าศูนย์กลาง 5 ซม. ชื่อโรงพยาบาล พ.ศ. ปัจจุบัน ขนาดตัวอักษร 0.5 ซม. บริเวณมุมบนด้านขวาของผ้า ระยะห่างจากขอบบน 10 ซม. ด้วยหมึกอย่างดี สีไม่หลุดลอกง่ายเมื่อซักล้าง
5. ใช้ผ้าชั้นเดียวในการตัดเย็บ โดยไม่มีรอยต่อของตัวผ้า
6. พับเก็บขอบริมทุกด้าน (กรณีผ้าชายครูย)

ผู้กำหนดรายละเอียดและคุณลักษณะเฉพาะ

1.....*อรุณี วัฒน...*.....
(ผู้ช่วยศาสตราจารย์ นายแพทย์ประสิทธิ์ อุพาพรรณ)
2.....*ลล*.....
(นางสาวทัศนีย์ ลิ้มปิโสภณ)
3.....*พณ*.....
(นางสาวสุวรรณา สินสวาท)

ศูนย์การแพทย์สมเด็จพระเทพรัตนราชสุดาฯ สยามบรมราชกุมารี
คุณลักษณะเฉพาะของวัสดุผ้า (สำหรับผู้ป่วยและทำหัตถการ)

รายการที่ 1.17 ชุดผู้ป่วยเด็ก Size S

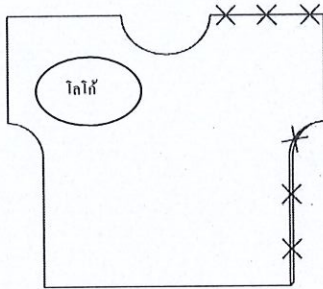
จำนวน 100 ชุด

รายการที่ 1.18 ชุดผู้ป่วยเด็ก Size M

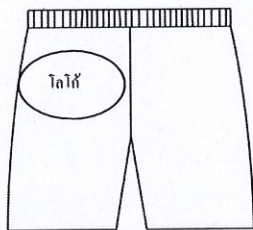
จำนวน 100 ชุด

รายการที่ 1.19 ชุดผู้ป่วยเด็ก Size L

จำนวน 100 ชุด



เสื้อ	S	M	L
รอบอกไม่น้อยกว่า	28 นิ้ว	33 นิ้ว	38 นิ้ว
ไหล่รวมไม่น้อยกว่า	19 นิ้ว	21 นิ้ว	25 นิ้ว
ยาวไม่น้อยกว่า	14 นิ้ว	18 นิ้ว	22 นิ้ว



กางเกง	S	M	L
ประเภท	ยางยืด	ยางยืด	ยางยืด
เอวไม่น้อยกว่า	18 นิ้ว	22 นิ้ว	26 นิ้ว
ยาวไม่น้อยกว่า	14 นิ้ว	15 นิ้ว	16 นิ้ว

1. เป็นผ้าที่ซี.คอม ทวิล (TC Comb Twill) ลายการ์ตูน จำนวนเส้นด้ายต้องนับได้ไม่น้อยกว่า 215 เส้นต่อ 1 ตารางนิ้ว
2. อัตราส่วนผสม Polyester 65%(±3) Cotton 35%(±3) ด้ายทอเบอร์ 45 x 34 (±3)
3. พิมพ์โลโก้ ขนาดเส้นผ่าศูนย์กลาง 5 ซม. ชื่อโรงพยาบาล พ.ศ. ปัจจุบัน ขนาดตัวอักษร 0.5 ซม. ที่บริเวณอกเสื้อ ด้านขวา และต้นขาด้านขวาของกางเกง อย่างละ 1 จุดด้วยหมึกอย่างดี สีไม่หลุดลอกง่ายเมื่อซักล้าง
4. ฝีมัมนับได้ไม่น้อยกว่า 9 ฝีมัมต่อความยาว 1 นิ้ว
5. เสื้อตัดเย็บแบบผ่าบ่า ผ่าข้าง มีเชือกผูกตั้งรูป
6. กางเกงเอวยางยืด
7. พับเก็บขอบริมทุกด้าน (กรณีผ้าชายครุย)

ผู้กำหนดรายละเอียดและคุณลักษณะเฉพาะ

1.....*ksomb 7/2564*.....
ผู้ช่วยศาสตราจารย์ นายแพทย์ประสิทธิ์ อุพาพรณ)
2.....*ksomb*.....
(นางสาวทัศนีย์ ลิ้มปิโสภณ)
3.....*ksomb*.....
(นางสาวสุวรรณา สิ้นสวาท)

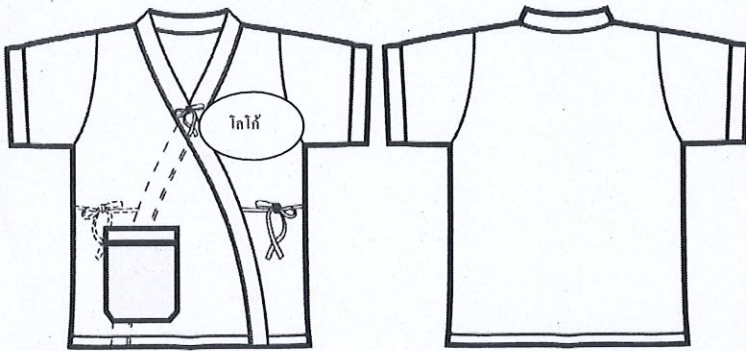
ศูนย์การแพทย์สมเด็จพระเทพรัตนราชสุดาฯ สยามบรมราชกุมารี
คุณลักษณะเฉพาะของวัสดุผ้า (สำหรับผู้ป่วยและทำหัตถการ)

รายการที่ 1.20 เสื้อผู้ป่วยคอวีป้ายข้างพิเศษสีเหลืองสำหรับพระ

จำนวน 100 ตัว

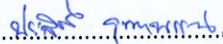
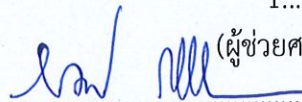

ขนาดเสื้อเย็บสำเร็จ

รอบอกไม่น้อยกว่า	50	นิ้ว
ความยาว ไม่น้อยกว่า	28	นิ้ว
แขนยาวไม่น้อยกว่า	9	นิ้ว



1. เป็นที.ซี.คอม ทวิล (TC Comb Twill) สีเหลืองสำหรับพระ จำนวนเส้นด้ายต้องนับได้ไม่น้อยกว่า 215 เส้นต่อ 1 ตารางนิ้ว
2. อัตราส่วนผสม Polyester 65%(±3) Cotton 35%(±3) ด้ายทอเบอร์ 45 x 34 (±3)
3. ปกโลโก้ ขนาดเส้นผ่าศูนย์กลาง 5 ซม. ชื่อโรงพยาบาล พ.ศ. ปัจจุบัน 1 จุด ด้วยตัวอักษรสีดำ ขนาด 0.5 ซม. บริเวณอกเสื้อด้านซ้าย ด้วย
4. ฝีเข็มเย็บนับได้ไม่น้อยกว่า 9 ฝีเข็มต่อความยาว 1 นิ้ว
5. พับเก็บขอบริมทุกด้าน (กรณีผ้าชายครุย)
6. ขลิบสีน้ำตาลเข้มที่سابเสื้อ กระเป๋ และปลายแขน ดังภาพ
7. ขนาดเสื้อเย็บสำเร็จ รอบอกไม่น้อยกว่า 50 นิ้ว ความยาว ไม่น้อยกว่า 28 นิ้ว แขนยาวไม่น้อยกว่า 9 นิ้ว

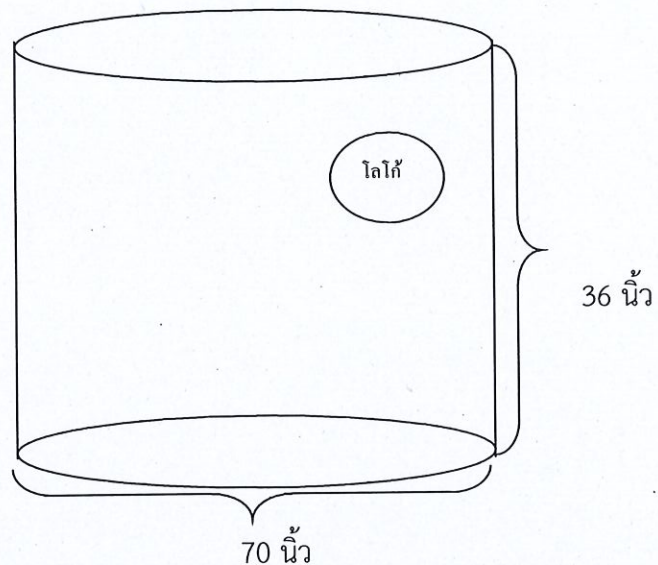
ผู้กำหนดรายละเอียดและคุณลักษณะเฉพาะ

1. .....
(ผู้ช่วยศาสตราจารย์ นายแพทย์ประสิทธิ์ อูพาพรณ)
2. .....
(นางสาวทัศนีย์ ลิ้มปิโสภณ)
3. .....
(นางสาวสุวรรณา สิ้นสawat)

ศูนย์การแพทย์สมเด็จพระเทพรัตนราชสุดาฯ สยามบรมราชกุมารี
คุณลักษณะเฉพาะของวัสดุผ้า (สำหรับผู้ป่วยและทำหัตถการ)

รายการที่ 1.21 ผ้าถุงผู้ป่วยพิเศษสีเหลืองสำหรับพระ ขนาดไม่น้อยกว่า 36 นิ้ว x 70 นิ้ว จำนวน 100 ผืน

ยาวไม่น้อยกว่า 36 นิ้ว
กว้างไม่น้อยกว่า 70 นิ้ว (พับทบแล้วเหลือไม่น้อยกว่า 35 นิ้ว)



1. เป็นผ้าทอซี.คอม ทวิล (TC Comb Twill) สีเหลืองสำหรับพระ ขนาดไม่น้อยกว่า 36 นิ้ว x 70 นิ้ว (ความกว้างหลังจากพับทบแล้วเหลือไม่น้อยกว่า 35 นิ้ว) จำนวนเส้นด้ายต่อนิ้วได้ไม่น้อยกว่า 215 เส้นต่อ 1 ตารางนิ้ว
2. อัตราส่วนผสม Polyester 65%(±3) Cotton 35%(±3) ด้ายทอเบอร์ 45 x 34 (±3)
3. ปักโลโก้ ขนาดเส้นผ่าศูนย์กลาง 5 ซม. ชื่อโรงพยาบาล พ.ศ. ปัจจุบัน 1 จุด ด้วยตัวอักษรสีดำ ขนาด 0.5 ซม. บริเวณริมผ้างภาพตัวอย่าง
4. ฝีมัมนับได้ไม่น้อยกว่า 9 ฝีมัมต่อความยาว 1 นิ้ว
5. ใช้ผ้าชิ้นเดียวในการตัดเย็บ โดยไม่มีรอยต่อของตัวผ้า
6. พับเก็บขอบริมทุกด้าน (กรณีผ้าชายครุย)
7. เย็บซ่อนตะเข็บ ด้านในเย็บเส้นด้ายคู่ (ไม่โพ้งด้านในผ้าถุง)

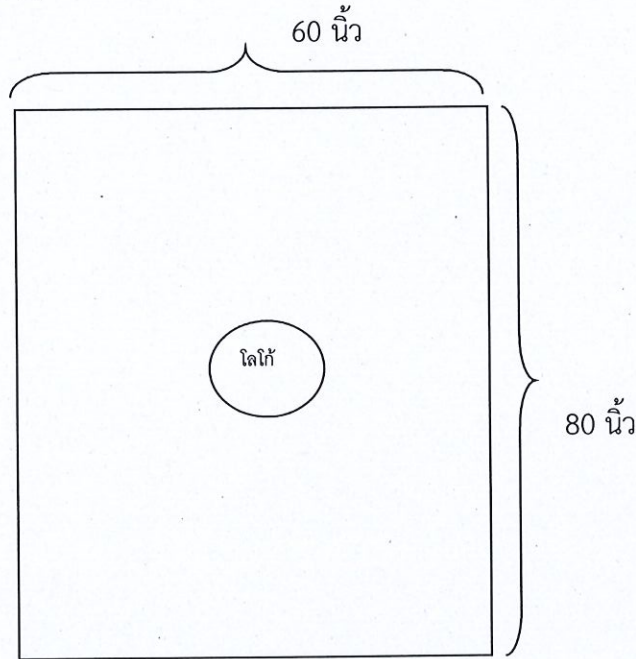
ผู้กำหนดรายละเอียดและคุณลักษณะเฉพาะ

1.....ประสิทธิ์ ฤทธิเดช.....
ผู้ช่วยศาสตราจารย์ นายแพทย์ประสิทธิ์ ฤทธิเดช
2.....ลลิตา ลิ้มปิโสภณ.....
(นางสาวทศนีย์ ลิ้มปิโสภณ)
3.....ณิชา.....
(นางสาวสุวรรณา สินสวาท)

ศูนย์การแพทย์สมเด็จพระเทพรัตนราชสุดาฯ สยามบรมราชกุมารี
คุณลักษณะเฉพาะของวัสดุผ้า (สำหรับผู้ป่วยและทำหัตถการ)

รายการที่ 1.22 ผ้าทอสีเหลืองสำหรับพระน้ำหนักไม่น้อยกว่า 2.67 ปอนด์ต่อผืน ขนาดไม่น้อยกว่า 60 นิ้ว x 80 นิ้ว
จำนวน 80 ผืน

กว้างไม่น้อยกว่า 60 นิ้ว
ยาวไม่น้อยกว่า 80 นิ้ว



1. เป็นผ้าขนหนูสีเหลืองสำหรับพระอย่างดี ขนาดไม่น้อยกว่า 60 นิ้ว x 80 นิ้ว
2. อัตราส่วนผสมผ้าบริเวณขนเป็นคอตตอน (Cotton) 100%
3. ทอด้วยด้ายคู่
4. น้ำหนักของผ้าไม่น้อยกว่า 2.67 ปอนด์ต่อผืน หรือ 32 ปอนด์ต่อโหล
5. พิมพ์โลโก้ ขนาดเส้นผ่าศูนย์กลาง 43 ซม. ชื่อโรงพยาบาล พ.ศ. ปัจจุบัน ขนาดตัวอักษร 2 ซม. บริเวณกลางผืน ด้วยหมึกอย่างดี สีไม่หลุดลอกง่ายเมื่อซักล้าง
6. ฝีเข็มที่เย็บไม่น้อยกว่า 9 ฝีเข็มต่อ 1 ตารางนิ้ว

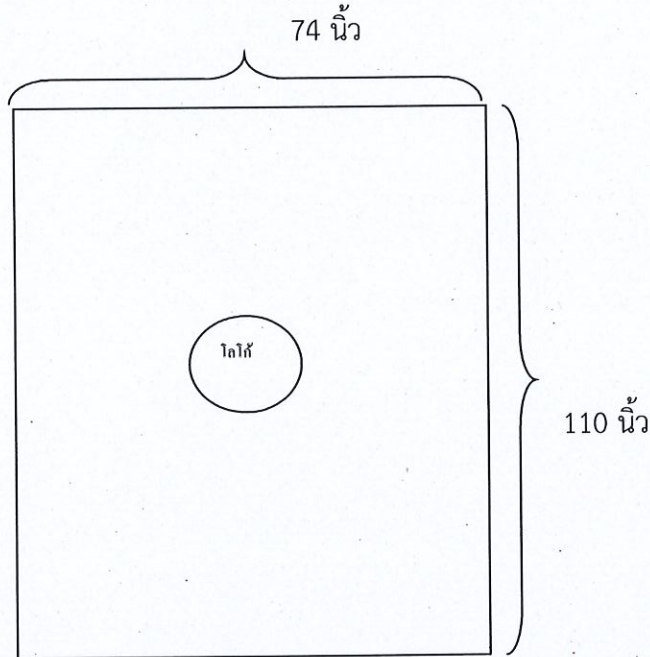
ผู้กำหนดรายละเอียดและคุณลักษณะเฉพาะ

1.....
(ผู้ช่วยศาสตราจารย์ นายแพทย์ประสิทธิ์ อุพาพรณ)
2.....
(นางสาวทัศนีย์ ลิ้มปิโสภณ)
3.....
(นางสาวสุวรรณา สิ้นสวาท)

ศูนย์การแพทย์สมเด็จพระเทพรัตนราชสุดาฯ สยามบรมราชกุมารี
คุณลักษณะเฉพาะของวัสดุผ้า (สำหรับผู้ป่วยและทำหัตถการ)

รายการที่ 1.23 ผ้าปูเตียงผู้ป่วยสี่เหลี่ยมสำหรับพระ ขนาดไม่น้อยกว่า 74 นิ้ว x 110 นิ้ว จำนวน 80 ผืน

กว้างไม่น้อยกว่า 74 นิ้ว
ยาวไม่น้อยกว่า 110 นิ้ว



1. เป็นผ้าที่ซี.คอม ทวิล (TC Comb Twill) สีเหลืองสำหรับพระ ขนาดไม่น้อยกว่า 74 นิ้ว x 110 นิ้ว จำนวนเส้นด้ายต้องนับได้ไม่น้อยกว่า กว้าง 215 เส้นต่อ 1 ตารางนิ้ว
2. อัตราส่วนผสม Polyester 65%(±3) Cotton 35%(±3) ด้ายทอเบอร์ 45 x 34 (±3)
3. พิมพ์โลโก้ ขนาดเส้นผ่าศูนย์กลาง 43 ซม. ชื่อโรงพยาบาล พ.ศ. ปัจจุบัน ขนาดตัวอักษร 2 ซม. บริเวณกลางผืน ด้วยหมึกอย่างดี สีไม่หลุดลอกง่ายเมื่อซักล้าง
4. ฝีมัมนับได้ไม่น้อยกว่า 9 ฝีมัมต่อความยาว 1 นิ้ว
5. สามารถมีรอยต่อของผ้าได้ไม่เกิน 1 ด้าน
6. พับเก็บขอบริมทุกด้าน (กรณีผ้าชายครุย) พับหัวท้าย ไม่น้อยกว่าด้านละ 0.5 นิ้ว

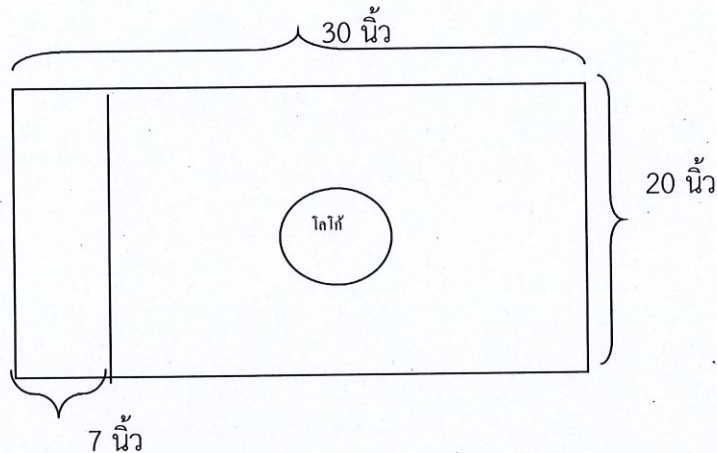
ผู้กำหนดรายละเอียดและคุณลักษณะเฉพาะ

1.....*sk. สก. สยาม*.....
2.....*นางสาวทัศนีย์ ลิ้มปิโสภณ*..... ผู้ช่วยศาสตราจารย์ นายแพทย์ประสิทธิ์ อุพาพรณ)
3.....*นางสาวสุวรรณา สิ้นสวาท*..... (นางสาวสุวรรณา สิ้นสวาท)

ศูนย์การแพทย์สมเด็จพระเทพรัตนราชสุดาฯ สยามบรมราชกุมารี
คุณลักษณะเฉพาะของวัสดุผ้า (สำหรับผู้ป่วยและทำหัตถการ)

รายการที่ 1.24 ปลอกหมอนสีเหลืองสำหรับพระ ขนาดไม่น้อยกว่า 20 นิ้ว x 30 นิ้ว x 7 นิ้ว จำนวน 80 ใบ

กว้างไม่น้อยกว่า 20 นิ้ว
ยาวไม่น้อยกว่า 30 นิ้ว
ลึนยาวไม่น้อยกว่า 7 นิ้ว



1. เป็นผ้าที่ซี.คอม ทวิล (TC Comb Twill) สีเหลืองสำหรับพระ ขนาดไม่น้อยกว่า 20 นิ้ว x 30 นิ้ว x 7 นิ้ว จำนวนเส้นด้ายต้องนับได้ไม่น้อยกว่า 215 เส้นต่อ 1 ตารางนิ้ว
2. อัตราส่วนผสม Polyester 65%(±3) Cotton 35%(±3) ด้ายทอเบอร์ 45 x 34 (±3)
3. ตัดเย็บด้วยตะเข็บคู่ซ่อนด้านใน
4. พิมพ์โลโก้ ขนาดเส้นผ่าศูนย์กลาง 30 ซม. ชื่อโรงพยาบาล พ.ศ. ปัจจุบัน 1 จุด บริเวณกลางผืน ขนาดตัวอักษร 2 ซม. ด้วยหมึกอย่างดี สีไม่หลุดลอกง่ายเมื่อซักล้าง
5. ฝั้เข็มเย็บนับได้ไม่น้อยกว่า 9 ฝั้เข็มต่อความยาว 1 นิ้ว

ผู้กำหนดรายละเอียดและคุณลักษณะเฉพาะ

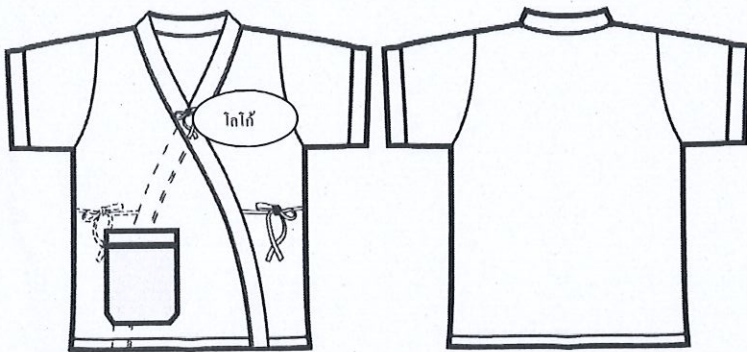
- 1.....
(ผู้ช่วยศาสตราจารย์ นายแพทย์ประสิทธิ์ อุพาพวรรณ)
- 2.....
(นางสาวทัศนีย์ ลิ้มปิโสภณ)
- 3.....
(นางสาวสุวรรณา สิ้นสวาท)

ศูนย์การแพทย์สมเด็จพระเทพรัตนราชสุดาฯ
คุณลักษณะเฉพาะของวัสดุผ้า (สำหรับผู้ป่วยและทำหัตถการ)

รายการที่ 1.25 เสื้อผู้ป่วยควีแบบกิโมโนสีน้ำตาลอ่อน (ศูนย์ผู้สูงวัยเฉลิมพระเกียรติฯ) จำนวน 100 ตัว

ขนาดเสื้อเย็บสำเร็จ

รอบอก ไม่น้อยกว่า 50 นิ้ว
ความยาว ไม่น้อยกว่า 28 นิ้ว
แขนยาว ไม่น้อยกว่า 9 นิ้ว



1. เป็นผ้า TC TWILL สีน้ำตาลอ่อน จำนวนเส้นด้ายต้องนับได้ไม่น้อยกว่า 215 เส้นต่อ 1 ตารางนิ้ว
2. อัตราส่วนผสม Polyester 65%(±3) Cotton 35%(±3) ด้ายทอเบอร์ 45 x 34 (±3)
3. ปักโลโก้ ขนาดเส้นผ่าศูนย์กลาง 5 ซม. ชื่อศูนย์ผู้สูงวัยเฉลิมพระเกียรติฯ พ.ศ. ปัจจุบัน 1 จุด บริเวณอกเสื้อ ด้านซ้าย ด้วยตัวอักษรสีดำ ขนาด 0.5 ซม.
4. ฝีเข็มเย็บนับได้ไม่น้อยกว่า 9 ฝีเข็มต่อความยาว 1 นิ้ว
5. พับเก็บขอบริมทุกด้าน (กรณีผ้าชายครุย)
6. ขลิบสีน้ำตาลเข้ม ที่سابเสื้อ กระเป๋และปลายแขนดั่งภาพ
7. ขนาดเสื้อเย็บสำเร็จ รอบอก ไม่น้อยกว่า 50 นิ้ว ความยาว ไม่น้อยกว่า 28 นิ้ว แขนยาว ไม่น้อยกว่า 9 นิ้ว

ผู้กำหนดรายละเอียดและคุณลักษณะเฉพาะ

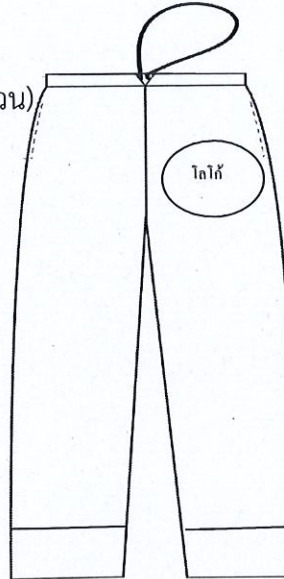
1.....
2..... (นางสาวทัศนีย์ ลิ้มปิโสภณ)
3..... (นางสาวสุวรรณา สิ้นสวาท)

ศูนย์การแพทย์สมเด็จพระเทพรัตนราชสุดาฯ
คุณลักษณะเฉพาะของวัสดุผ้า (สำหรับผู้ป่วยและทำหัตถการ)

รายการที่ 1.26 กางเกงผู้ป่วยเอวยางยืดพร้อมเชือกสีน้ำตาลอ่อน (ศูนย์ผู้สูงวัยเฉลิมพระเกียรติฯ) จำนวน 100 ตัว

ขนาดกางเกงเย็บสำเร็จ

สะโพก ไม่น้อยกว่า 50 นิ้ว
ความยาวกางเกง ไม่น้อยกว่า 30 นิ้ว (ขา 5 ส่วน)



1. เป็นผ้า TC TWILL สีน้ำตาลอ่อน จำนวนเส้นด้ายต้องนับได้ไม่น้อยกว่า 215 เส้นต่อ 1 ตารางนิ้ว
2. อัตราส่วนผสม Polyester 65%(±3) Cotton 35%(±3) ด้ายทอเบอร์ 45 x 34 (±3)
3. ปักโลโก้ ขนาดเส้นผ่าศูนย์กลาง 5 ซม. ชื่อศูนย์ผู้สูงวัยเฉลิมพระเกียรติฯ พ.ศ. ปัจจุบัน 1 จุด บริเวณขาด้านซ้าย ด้วยตัวอักษรสีดำ ขนาด 0.5 ซม.
4. ฝีเข็มเย็บนับได้ไม่น้อยกว่า 9 ฝีเข็มต่อความยาว 1 นิ้ว
5. พับเก็บขอบริมทุกด้าน(กรณีผ้าชายครุย)
6. ขลิบสีน้ำตาลเข้ม ที่ปลายขาดังภาพ
7. ขนาดกางเกงเย็บสำเร็จ สะโพก ไม่น้อยกว่า 50 นิ้ว ความยาวกางเกง ไม่น้อยกว่า 30 นิ้ว (ขา 5 ส่วน)

ผู้กำหนดรายละเอียดและคุณลักษณะเฉพาะ

1.....*ksr/ pms.01b*.....
(ผู้ช่วยศาสตราจารย์ นายแพทย์ประสิทธิ์ อุพาพรณ)

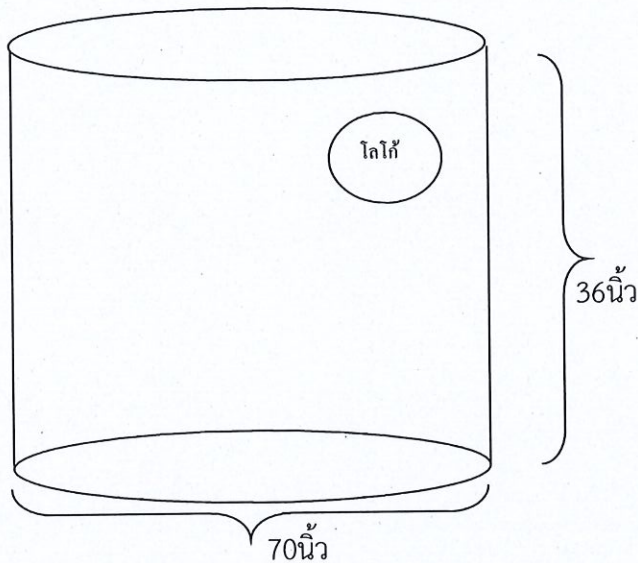
2.....*lml all*.....
(นางสาวทัศนีย์ ลิ้มปิโสภณ)

3.....*plm*.....
(นางสาวสุวรรณา สิ้นสวาท)

ศูนย์การแพทย์สมเด็จพระเทพรัตนราชสุดาฯ
คุณลักษณะเฉพาะของวัสดุผ้า (สำหรับผู้ป่วยและทำหัตถการ)

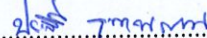
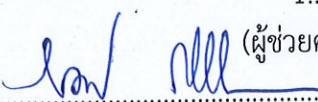

รายการที่ 1.27 ผ้าถุงสีน้ำตาลอ่อน ขนาดไม่น้อยกว่า 36 นิ้ว x 70 นิ้ว (ศูนย์ผู้สูงวัยเฉลิมพระเกียรติฯ) จำนวน 100 ผืน

ยาวไม่น้อยกว่า 36 นิ้ว
กว้างไม่น้อยกว่า 70 นิ้ว (พับทบแล้วเหลือไม่น้อยกว่า 35 นิ้ว)



1. เป็นผ้า TC TWILL สีน้ำตาลอ่อน ขนาดไม่น้อยกว่า 36 นิ้ว x 70 นิ้ว (ความกว้างหลังจากพับทบแล้วเหลือไม่น้อยกว่า 35 นิ้ว) จำนวนเส้นด้ายต้องนับได้ไม่น้อยกว่า 215 เส้นต่อ 1 ตารางนิ้ว
2. อัตราส่วนผสม Polyester 65%(±3) Cotton 35%(±3) ด้ายทอเบอร์ 45 x 34 (±3)
3. ปักโลโก้ ขนาดเส้นผ่าศูนย์กลาง 5 ซม. ชื่อศูนย์ผู้สูงวัยเฉลิมพระเกียรติฯ พ.ศ. ปัจจุบัน 1 จุด ด้วยตัวอักษรสีดำ ขนาด 0.5 ซม. บริเวณริมผ้ายึดภาพตัวอย่าง
4. ฝีมัมนับได้ไม่น้อยกว่า 9 ฝีมัมต่อความยาว 1 นิ้ว
5. ใช้ผ้าชั้นเดียวในการตัดเย็บ โดยไม่มีรอยต่อของตัวผ้า
6. พับเก็บขอบริมทุกด้าน(กรณีผ้าชายครุย)
7. เย็บซ่อนตะเข็บ ด้านในเย็บเส้นด้ายคู่ (ไม่พั้งด้านในผ้าถุง)
8. ดูตัวอย่างผ้าถุงที่งานซักฟอกศูนย์การแพทย์ฯ

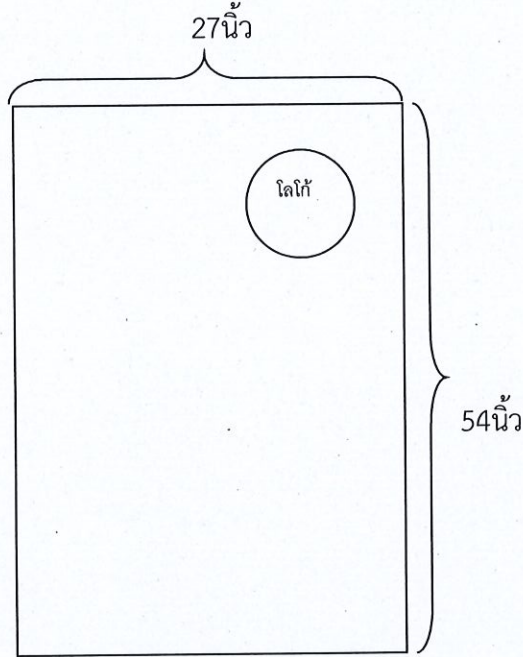
ผู้กำหนดรายละเอียดและคุณลักษณะเฉพาะ

1.  (ผู้ช่วยศาสตราจารย์ นายแพทย์ประสิทธิ์ อุพาพรรณ)
2.  (นางสาวทัศนีย์ ลิ้มปิโสภณ)
3.  (นางสาวสุวรรณา สีนสาท)

ศูนย์การแพทย์สมเด็จพระเทพรัตนราชสุดาฯ
คุณลักษณะเฉพาะของวัสดุผ้า (สำหรับผู้ป่วยและทำหัตถการ)

รายการที่ 1.28 ผ้าขนหนูเช็ดตัวสีขาวน้ำหนักไม่น้อยกว่า 1 ปอนด์ต่อผืน ขนาดไม่น้อยกว่า 27 นิ้ว x 54 นิ้ว
(ศูนย์ผู้สูงวัยเฉลิมพระเกียรติฯ) จำนวน 100 ผืน

กว้าง ไม่น้อยกว่า 27 นิ้ว
ยาว ไม่น้อยกว่า 54 นิ้ว



1. เป็นผ้าขนหนูสีขาวอย่างดี ขนาดไม่น้อยกว่า 27 นิ้ว x 54 นิ้ว
2. อัตราส่วนผสม Cotton 100%(±3) ทอด้วยด้ายคู่
3. น้ำหนักของผ้าไม่น้อยกว่า 1 ปอนด์ต่อผืน หรือ 12 ปอนด์ต่อโหล
4. ปักโลโก้ ขนาดเส้นผ่าศูนย์กลาง 5 ซม. ชื่อศูนย์ผู้สูงวัยเฉลิมพระเกียรติฯ พ.ศ. ปัจจุบัน บริเวณริมผ้าตั้งภาพตัวอย่าง ขนาดตัวอักษร 0.5 ซม. ด้วยหมึกอย่างดี สีไม่หลุดลอกง่ายเมื่อซักล้าง
5. ฝีเข็มที่เย็บไม่น้อยกว่า 9 ฝีเข็มต่อ 1 ตารางนิ้ว

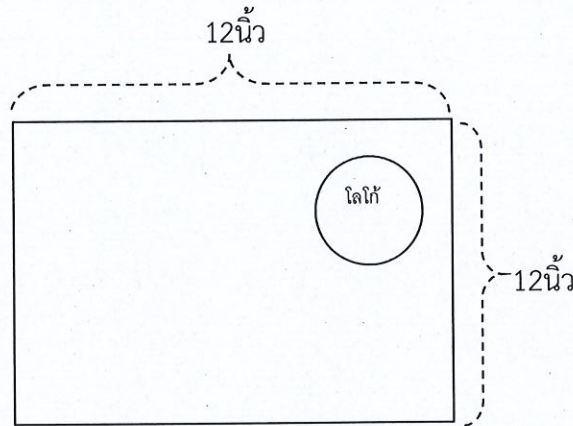
ผู้กำหนดรายละเอียดและคุณลักษณะเฉพาะ

1.....*ดร.ส. ทนธรรม*.....
2.....*Low all*..... (ผู้ช่วยศาสตราจารย์ นายแพทย์ประสิทธิ์ อุพาพรณ)
3.....*Han*.....
(นางสาวทัศนีย์ ลิ้มปิโสภณ) (นางสาวสุวรรณา สิ้นสวาท)

ศูนย์การแพทย์สมเด็จพระเทพรัตนราชสุดาฯ
คุณลักษณะเฉพาะของวัสดุผ้า (สำหรับผู้ป่วยและทำหัตถการ)

รายการที่ 1.29 ผ้าเช็ดหน้าขนหนูสีขาว ขนาดไม่น้อยกว่า 12 นิ้ว x 12 นิ้ว (ศูนย์ผู้สูงวัยเฉลิมพระเกียรติฯ) จำนวน 100 ผืน

กว้าง ไม่น้อยกว่า 12 นิ้ว
ยาว ไม่น้อยกว่า 12 นิ้ว



1. เป็นผ้าขนหนูสีขาวอย่างดี ขนาดไม่น้อยกว่า 12 นิ้ว x 12 นิ้ว
2. อัตราส่วนผสม Cotton 100%(±3) ทอด้วยด้ายคู่
3. ฝีมัธยมเย็บนับได้ไม่น้อยกว่า 9 ฝีเข็มต่อความยาว 1 นิ้ว
3. ปักโลโก้ ขนาดเส้นผ่าศูนย์กลาง 5 ซม. ชื่อศูนย์ผู้สูงวัยเฉลิมพระเกียรติฯ พ.ศ. ปัจจุบัน 1 จุดที่ริมผ้าดังกล่าว ตัวอักษรขนาด 0.5 ซม. ด้วยหมึกอย่างดี สีไม่หลุดลอกง่ายเมื่อซักล้าง
6. น้ำหนักของผ้าไม่น้อยกว่า 1 ปอนด์ต่อโหล

ผู้กำหนดรายละเอียดและคุณลักษณะเฉพาะ

1.....
2.....
3.....

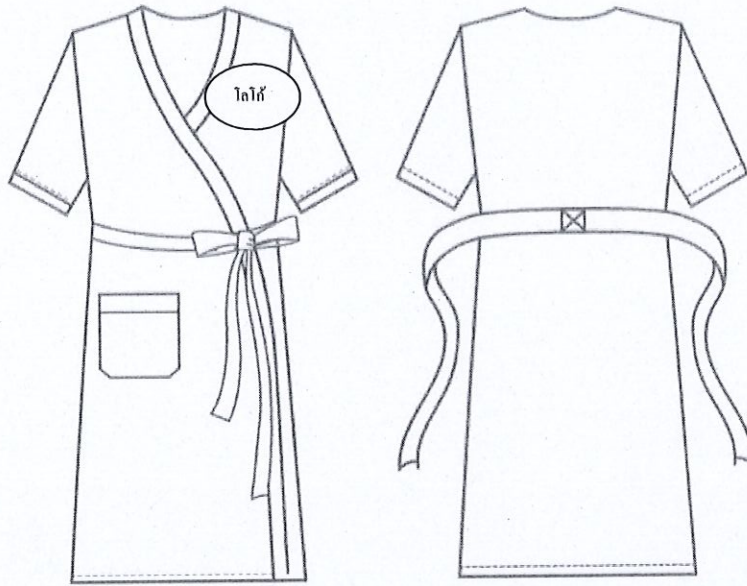
(นางสาวทัศนีย์ ลิ้มปิโสภณ)
(นางสาวสุวรรณา สิ้นสวาท)

ศูนย์การแพทย์สมเด็จพระเทพรัตนราชสุดาฯ
คุณลักษณะเฉพาะของวัสดุผ้า (สำหรับผู้ป่วยและทำหัตถการ)

รายการที่ 1.30 ชุดกิโมโนแขนสั้นสีน้ำเงินเข้ม (ศูนย์ผู้สูงวัยเฉลิมพระเกียรติฯ)

จำนวน 50 ตัว

ขนาดตัวยาว ไม่น้อยกว่า 50 นิ้ว
ไหล่กว้าง ไม่น้อยกว่า 25 นิ้ว
รอบอก ไม่น้อยกว่า 50 นิ้ว



1. เป็นผ้าโพลีเอสเตอร์ (TR) สีน้ำเงินเข้ม จำนวนเส้นด้ายต้องนับได้ไม่น้อยกว่า 210เส้นต่อ 1 ตารางนิ้ว
2. อัตราส่วนผสม Polyester 65%(±3) Cotton 35%(±3)
3. โครงสร้างเส้นด้ายทอ NO. 45 x 45 (±3)
4. ปกโลโก้ ขนาดเส้นผ่าศูนย์กลาง 5 ซม. ชื่อศูนย์ผู้สูงวัยเฉลิมพระเกียรติฯ พ.ศ. ปัจจุบัน ด้วยตัวอักษรสีขาว ขนาด 0.5 ซม. บริเวณอกซ้าย
5. ฝีมือนับได้ไม่น้อยกว่า 9 ฝีมือนับต่อความยาว 1 นิ้ว
6. ขนาดตัวยาวไม่น้อยกว่า 50 นิ้ว ไหล่กว้างไม่น้อยกว่า 25 นิ้ว รอบตัวไม่น้อยกว่า 50 นิ้ว
7. กระเป๋าค้นหาขนาดไม่น้อยกว่า 6×6 นิ้ว ติดบริเวณตั้งรูป
8. ขลิบสีเทาอ่อน ที่สาบเสื้อ กระเป๋าค้นหา และปลายแขนดังภาพ

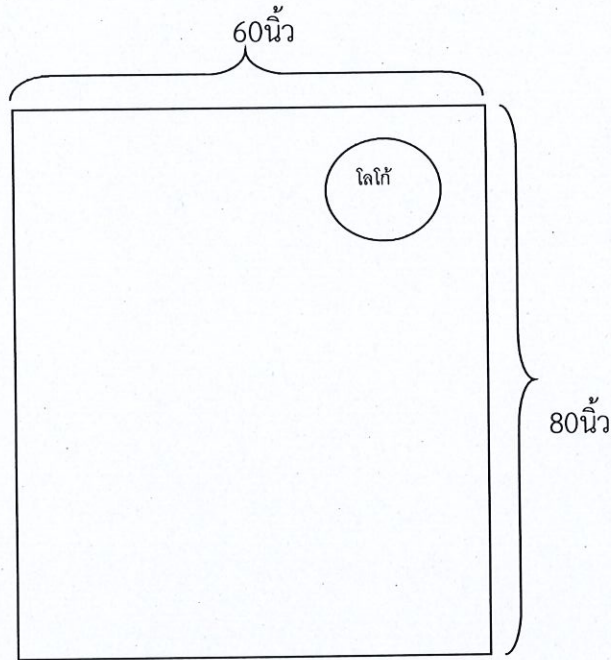
ผู้กำหนดรายละเอียดและคุณลักษณะเฉพาะ

- 1..... *Dr. P. P. P.*.....
(ผู้ช่วยศาสตราจารย์ นายแพทย์ประสิทธิ์ อุพาพรรณ)
- 2..... *Ms. S. S.*.....
(นางสาวทัศนีย์ ลิ้มปิโสภณ)
- 3..... *Ms. S. S.*.....
(นางสาวสุวรรณา สิ้นสวาท)

ศูนย์การแพทย์สมเด็จพระเทพรัตนราชสุดาฯ
คุณลักษณะเฉพาะของวัสดุผ้า (สำหรับผู้ป่วยและทำหัตถการ)

รายการที่ 1.31 ผ้าทอขนหนูสีขาวน้ำหนักไม่น้อยกว่า 2.67 ปอนด์ต่อผืน ขนาดไม่น้อยกว่า 60 นิ้ว x 80 นิ้ว
(ศูนย์ผู้สูงวัยเฉลิมพระเกียรติฯ) จำนวน 100 ผืน

กว้าง ไม่น้อยกว่า 60 นิ้ว
ยาว ไม่น้อยกว่า 80 นิ้ว



1. เป็นผ้าขนหนูสีขาวอย่างดี ขนาดไม่น้อยกว่า 60 นิ้ว x 80 นิ้ว
2. อัตราส่วนผสม Cotton 100%(±3) ทอด้วยด้ายคู่
3. น้ำหนักของผ้า ไม่น้อยกว่า 2.67 ปอนด์ต่อผืน หรือ 32 ปอนด์ต่อโหล
4. ปักโลโก้ ขนาดเส้นผ่าศูนย์กลาง 5 ซม. ชื่อศูนย์ผู้สูงวัยเฉลิมพระเกียรติฯ พ.ศ. ปัจจุบัน ขนาดตัวอักษร 0.5 ซม. บริเวณริมผ้ายกภาพ ด้วยหมึกอย่างดี สีไม่หลุดลอกง่ายเมื่อซักล้าง
5. ฝีมั้ที่เย็บไม่น้อยกว่า 9 ฝีมั้ต่อ 1 ตารางนิ้ว

ผู้กำหนดรายละเอียดและคุณลักษณะเฉพาะ

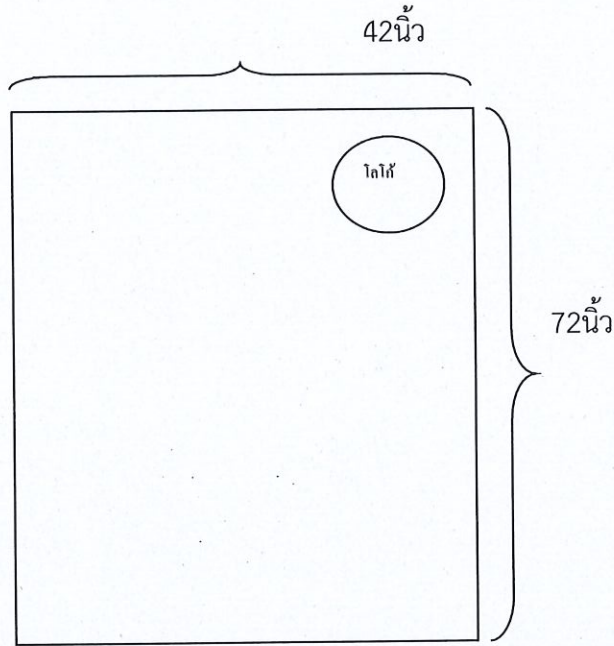
- 1..... *ดร.ศิริ ทิวทอง*.....
(ผู้ช่วยศาสตราจารย์ นายแพทย์ประสิทธิ์ อุพาพรรณ)
- 2..... *นางสาวทัศนีย์ ลิ้มปิโสภณ*.....
(นางสาวทัศนีย์ ลิ้มปิโสภณ)
- 3..... *นางสาวสุวรรณา สิ้นสวาท*.....
(นางสาวสุวรรณา สิ้นสวาท)

ศูนย์การแพทย์สมเด็จพระเทพรัตนราชสุดาฯ
คุณลักษณะเฉพาะของวัสดุผ้า (สำหรับผู้ป่วยและทำหัตถการ)

รายการที่ 1.32 ผ้าวางเตียงรื้อชาติินสีขาว ขนาดไม่น้อยกว่า 42 นิ้ว x 72 นิ้ว (ศูนย์ผู้สูงวัยเฉลิมพระเกียรติฯ)

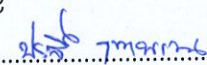
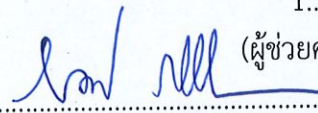
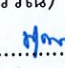
จำนวน 100 ผืน

กว้าง ไม่น้อยกว่า 42 นิ้ว
ยาว ไม่น้อยกว่า 72 นิ้ว



1. เป็นผ้าที่ ซี.คอม ทวิล (TC Comb Twill) สีขาวรื้อชาติิน ขนาดไม่น้อยกว่า 42 นิ้ว x 72 นิ้ว จำนวนเส้นด้ายต้องนับได้ไม่น้อยกว่า 238 เส้นต่อ 1 ตารางนิ้ว
2. อัตราส่วนผสม Cotton 100%(±3) ด้ายทอเบอร์ 40 x 40 (±3)
3. ปักโลโก้ ขนาดเส้นผ่าศูนย์กลาง 5 ซม. ชื่อศูนย์ผู้สูงวัยเฉลิมพระเกียรติฯ พ.ศ. ปัจจุบัน 1 จุดบริเวณริมผ้างภาพ ด้วยตัวอักษรสีดำ ขนาด 0.5 ซม.
4. ฝีมั้เย็บนับได้ไม่น้อยกว่า 9 ฝีมั้ต่อความยาว 1 นิ้ว
5. ใช้ผ้าชั้นเดียวในการตัดเย็บ โดยไม่มีรอยต่อของตัวผ้า
6. พับเก็บขอบริมทุกด้าน (กรณีผ้าชายครุย) พับหัวท้าย ไม่น้อยกว่าด้านละ 0.5 นิ้ว

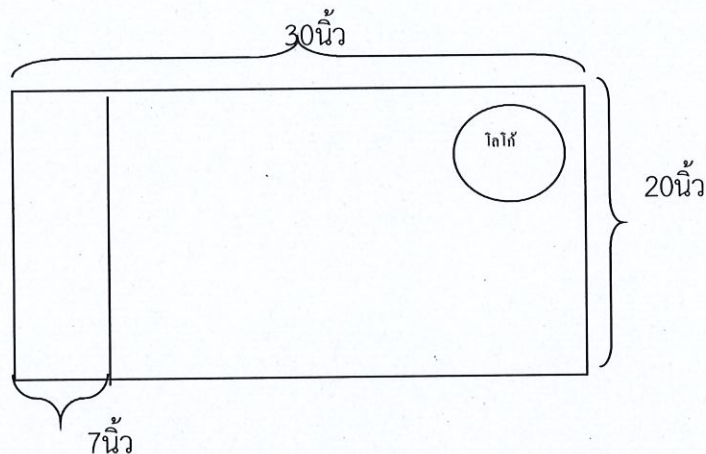
ผู้กำหนดรายละเอียดและคุณลักษณะเฉพาะ

1.  (ผู้ช่วยศาสตราจารย์ นายแพทย์ประสิทธิ์ อุไพพรรณ)
2.  (นางสาวทัศนีย์ ลิ้มปิโสภณ)
3.  (นางสาวสุวรรณา สิ้นสawat)

ศูนย์การแพทย์สมเด็จพระเทพรัตนราชสุดาฯ
คุณลักษณะเฉพาะของวัสดุผ้า (สำหรับผู้ป่วยและทำหัตถการ)

รายการที่ 1.33 ปลอกหมอนรีวซาตินสีขาว ขนาดไม่น้อยกว่า 20นิ้วx30นิ้วx7นิ้ว(ศูนย์ผู้สูงวัยเฉลิมพระเกียรติฯ)
จำนวน 100 ใบ

กว้าง ไม่น้อยกว่า 20 นิ้ว
ยาว ไม่น้อยกว่า 30 นิ้ว
ล้น ไม่น้อยกว่า 7 นิ้ว



1. เป็นผ้าที่.ซี.คอม ทวิล (TC Comb Twill) สีขาวรีวซาติน ขนาดไม่น้อยกว่า 20นิ้วx30นิ้วx7นิ้ว
2. จำนวนเส้นด้ายต่อนับได้ไม่น้อยกว่า 238 เส้นต่อ 1 ตารางนิ้ว
3. อัตราส่วนผสม Cotton 100%(±3) ด้ายทอเบอร์ 40 x 40 (±3)
4. ตัดเย็บด้วยตะเข็บคู่ซ้อนด้านใน
5. ปักโลโก้ ขนาดเส้นผ่าศูนย์กลาง 5 ซม. ชื่อศูนย์ผู้สูงวัยเฉลิมพระเกียรติฯ พ.ศ. ปัจจุบัน 1 จุดบริเวณริมผ้านั่งภาพ ด้วยตัวอักษรสีดำ ขนาด 0.5 ซม.
6. ฝึ่มเย็บนับได้ไม่น้อยกว่า 9 ฝึ่มต่อความยาว 1 นิ้ว

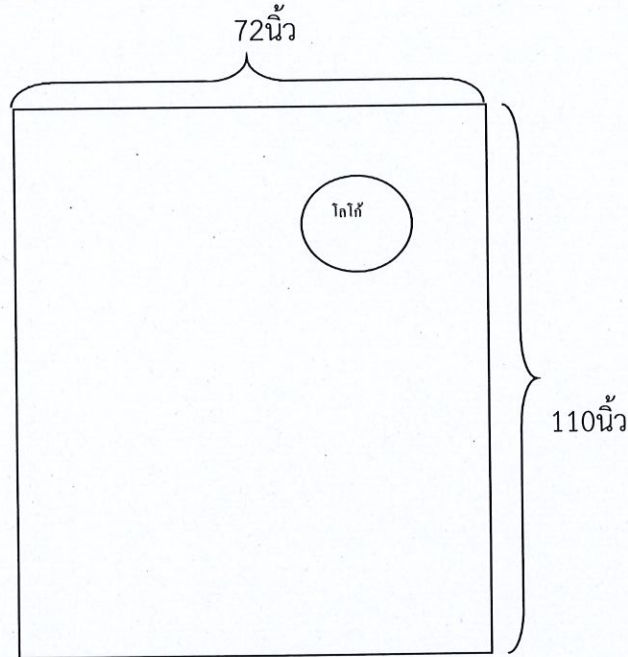
ผู้กำหนดรายละเอียดและคุณลักษณะเฉพาะ

1.....
(ผู้ช่วยศาสตราจารย์ นายแพทย์ประสิทธิ์ อุพาพวรรณ)
2.....
(นางสาวทัศนีย์ ลิ้มปิโสภณ)
3.....
(นางสาวสุวรรณา สิ้นสวาท)

ศูนย์การแพทย์สมเด็จพระเทพรัตนราชสุดาฯ
คุณลักษณะเฉพาะของวัสดุผ้า (สำหรับผู้ป่วยและทำหัตถการ)

รายการที่ 1.34 ผ้าปูเตียงรี้วขาตินสีขาว ขนาดไม่น้อยกว่า 72 นิ้ว x 110 นิ้ว (ศูนย์ผู้สูงวัยเฉลิมพระเกียรติฯ) จำนวน 100 ผืน

กว้าง ไม่น้อยกว่า 72 นิ้ว
ยาว ไม่น้อยกว่า 110 นิ้ว



1. เป็นผ้าที่ซี.คอม ทวิล (TC Comb Twill) สีขาวรี้วขาติน ขนาดไม่น้อยกว่า 72 นิ้ว x 110 นิ้ว จำนวนเส้นด้ายต้องนับได้ไม่น้อยกว่า 238 เส้นต่อ 1 ตารางนิ้ว
2. อัตราส่วนผสม Cotton 100%(±3) ด้ายทอเบอร์ 40 x 40 (±3)
3. ปักโลโก้ ขนาดเส้นผ่าศูนย์กลาง 5 ซม. ชื่อศูนย์ผู้สูงวัยเฉลิมพระเกียรติฯ พ.ศ. ปัจจุบัน 1 จุดบริเวณริมผ้าดั่งภาพ ด้วยตัวอักษรสีดำ ขนาด 0.5 ซม.
4. ฝีมือนับได้ไม่น้อยกว่า 9 ฝีมือนต่อความยาว 1 นิ้ว
5. สามารถมีรอยต่อของผ้าได้ไม่เกิน 1 ด้าน
6. พับเก็บขอบริมทุกด้าน (กรณีผ้าชายครุย) พับหัวท้าย ไม่น้อยกว่าด้านละ 0.5 นิ้ว

ผู้กำหนดรายละเอียดและคุณลักษณะเฉพาะ

1.....
(ผู้ช่วยศาสตราจารย์ นายแพทย์ประสิทธิ์ อุพาพรรณ)

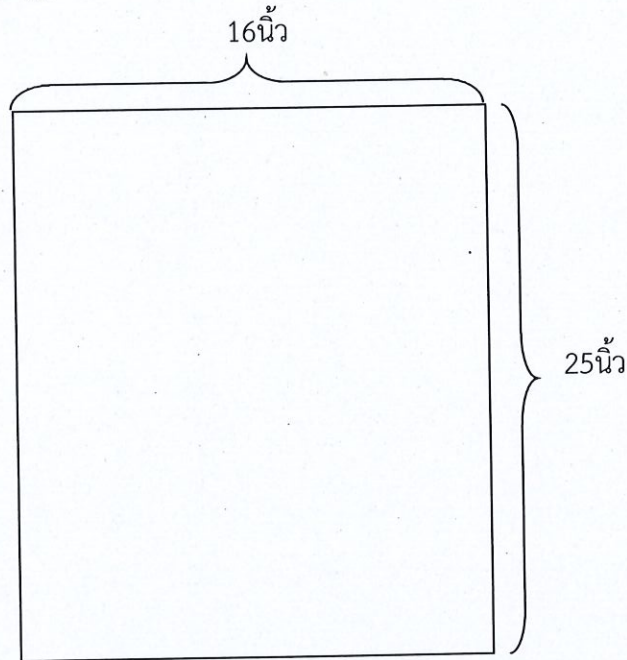
2.....
(นางสาวทัศนีย์ ลิ้มปิโสภณ)

3.....
(นางสาวสุวรรณา สีนสาท)

ศูนย์การแพทย์สมเด็จพระเทพรัตนราชสุดาฯ
คุณลักษณะเฉพาะของวัสดุผ้า (สำหรับผู้ป่วยและทำหัตถการ)

รายการที่ 1.35 ผ้าเช็ดเท้าสีฟ้าคราม ขนาดไม่น้อยกว่า 16 นิ้ว x 25 นิ้ว (ศูนย์ผู้สูงวัยเฉลิมพระเกียรติฯ) จำนวน 50 ผืน

กว้าง ไม่น้อยกว่า 16 นิ้ว
ยาว ไม่น้อยกว่า 25 นิ้ว



1. เป็นผ้าขนหนูเช็ดเท้าสีฟ้าคราม ขนาดไม่น้อยกว่า 16 นิ้ว x 25 นิ้ว
2. อัตราส่วนผสม Cotton 100%(±3) ทอด้วยด้ายคู่
3. น้ำหนักไม่น้อยกว่า 7 ปอนด์/โหล
4. ทอลาย WELCOME บนผืนผ้า
5. ฝีเข็มเย็บนับได้ไม่น้อยกว่า 9 ฝีเข็มต่อความยาว 1 นิ้ว

ผู้กำหนดรายละเอียดและคุณลักษณะเฉพาะ

1.....
(ผู้ช่วยศาสตราจารย์ นายแพทย์ประสิทธิ์ อุพาพวรรณ)
2.....
(นางสาวทัศนีย์ ลิ้มปิโสภณ)
3.....
(นางสาวสุวรรณา สิ้นสวาท)

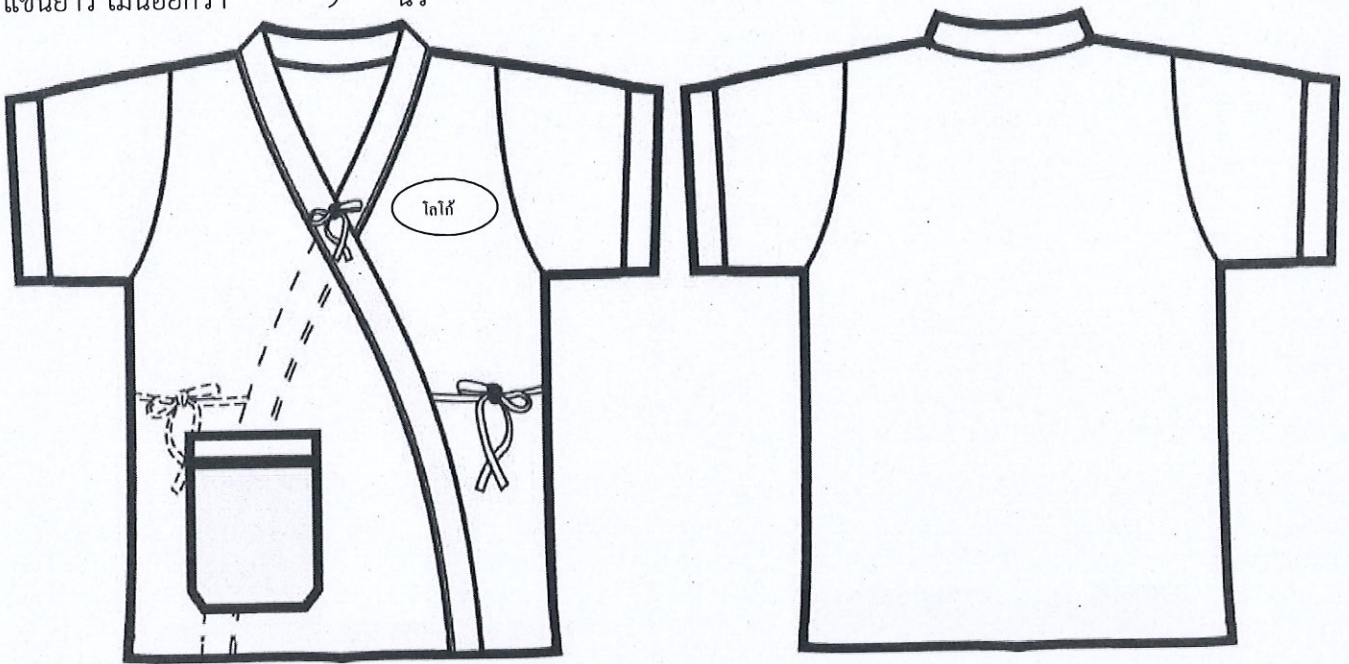
ศูนย์การแพทย์สมเด็จพระเทพรัตนราชสุดาฯ สยามบรมราชกุมารี
คุณลักษณะเฉพาะของวัสดุผ้า (สำหรับผู้ป่วยและทำหัตถการ)

รายการที่ 1.36 เสื้อผู้ป่วยคอวีป้ายข้างพิเศษสีม่วงเข้ม (ภาควิชารังสีวิทยา)

จำนวน 650 ตัว

ขนาดเสื้อเย็บสำเร็จ

รอบอก ไม่น้อยกว่า	50	นิ้ว
ความยาว ไม่น้อยกว่า	28	นิ้ว
แขนยาว ไม่น้อยกว่า	9	นิ้ว



1. เป็นผ้าที่.ซี.คอม ทวิล (TC Comb Twill) สีม่วงเข้ม จำนวนเส้นด้ายต้องนับได้ไม่น้อยกว่า 215 เส้นต่อ 1 ตารางนิ้ว
2. อัตราส่วนผสม Polyester 65%(±3) Cotton 35%(±3) ด้ายทอเบอร์ 45 x 34 (±3)
3. ปักโลโก้ ขนาดเส้นผ่าศูนย์กลาง 5 ซม. ชื่อโรงพยาบาล พ.ศ. ปัจจุบัน 1 จุด และข้อความ “ภาควิชารังสีวิทยา” บริเวณอกเสื้อด้านซ้าย ด้วยตัวอักษรสีขาว ขนาด 0.5 ซม.
4. ฝีเข็มเย็บนับได้ไม่น้อยกว่า 9 ฝีเข็มต่อความยาว 1 นิ้ว
5. พับเก็บขอบริมทุกด้าน(กรณีผ้าชายครุย)
6. ซลิมสีม่วงอ่อนที่สาบเสื้อ กระเป๋ และปลายแขนดังภาพ
7. ขนาดเสื้อเย็บสำเร็จ รอบอกไม่น้อยกว่า 50 นิ้ว ความยาวไม่น้อยกว่า 28 นิ้ว แขนยาวไม่น้อยกว่า 9 นิ้ว

ผู้กำหนดรายละเอียดและคุณลักษณะเฉพาะ

1.....
(ผู้ช่วยศาสตราจารย์ นายแพทย์ประสิทธิ์ อูพาพรรณ)

2.....
(นางสาวทัศนีย์ ลิ้มปิโสภณ)

3.....
(นางสาวสุวรรณา สิ้นสวาท)

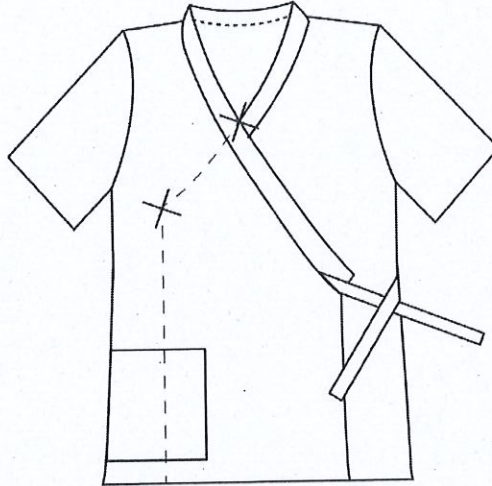
ศูนย์การแพทย์สมเด็จพระเทพรัตนราชสุดาฯ สยามบรมราชกุมารี
คุณลักษณะเฉพาะของวัสดุผ้า (สำหรับผู้ป่วยและทำหัตถการ)

รายการที่ 1.37 เสื้อผู้ป่วยคอวีป้ายข้างสามัญสีฟ้าคราม (เคมีบำบัด)

จำนวน 200 ตัว


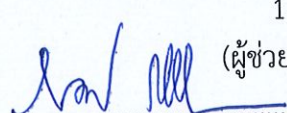
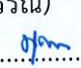
ขนาดเสื้อเย็บสำเร็จ

รอบอก ไม่น้อยกว่า 50 นิ้ว
ความยาว ไม่น้อยกว่า 29 นิ้ว



1. เป็นผ้าที่ซี.คอม ทวิล (TC Comb Twill) สีฟ้าคราม จำนวนเส้นด้ายต่อนิ้วได้ไม่น้อยกว่า 215 เส้นต่อ 1 ตารางนิ้ว
2. อัตราส่วนผสม Polyester 65%(±3) Cotton 35%(±3) ด้ายทอเบอร์ 45 x 34 (±3)
3. พิมพ์โลโก้ ขนาดเส้นผ่าศูนย์กลาง 5 ซม. ชื่อโรงพยาบาล พ.ศ. ปัจจุบัน ทั้งตัว ขนาดตัวอักษร 0.5 ซม. ด้วยหมึกอย่างดี สีไม่หลุดลอกง่ายเมื่อซักล้าง
4. ฝีเย็บเย็บนับได้ไม่น้อยกว่า 9 ฝีเย็บต่อความยาว 1 นิ้ว
5. พับเก็บขอบริมทุกด้าน (กรณีผ้าชายครุย)
6. ขนาดเสื้อเย็บสำเร็จ รอบอกไม่น้อยกว่า 50 นิ้ว ความยาวไม่น้อยกว่า 29 นิ้ว

ผู้กำหนดรายละเอียดและคุณลักษณะเฉพาะ

1.  (ผู้ช่วยศาสตราจารย์ นายแพทย์ประสิทธิ์ อูพาดรรณ)
2.  (นางสาวทัศนีย์ ลิมปิโสภณ)
3.  (นางสาวสุวรรณา สิ้นสawat)

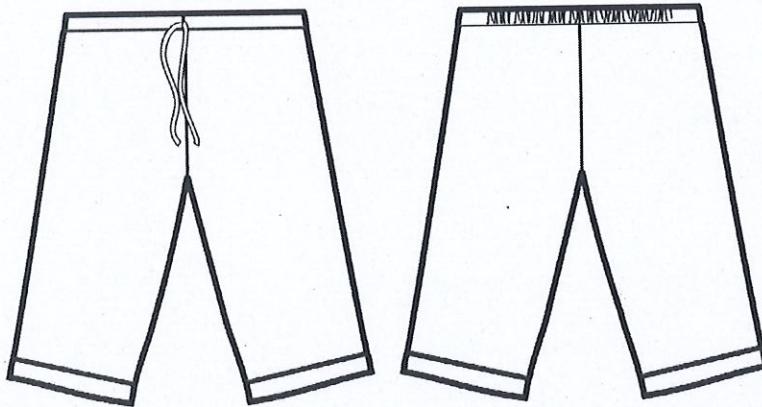
ศูนย์การแพทย์สมเด็จพระเทพรัตนราชสุดาฯ สยามบรมราชกุมารี
คุณลักษณะเฉพาะของวัสดุผ้า (สำหรับผู้ป่วยและทำหัตถการ)

รายการที่ 1.38 กางเกงผู้ป่วยสามัญสี่ฟ้าคราม (เคมีบำบัด)

จำนวน 200 ตัว

ขนาดกางเกงเย็บสำเร็จ

รอบเอว ไม่น้อยกว่า 50 นิ้ว
ความยาวกางเกง ไม่น้อยกว่า 35 นิ้ว (ขา 5 ส่วน)



1. เป็นผ้าที่.ซี.คอม ทวิล (TC Comb Twill) สีฟ้าคราม จำนวนเส้นด้ายต้องนับได้ไม่น้อยกว่า 215 เส้นต่อ 1 ตารางนิ้ว
2. อัตราส่วนผสม Polyester 65%(±3) Cotton 35%(±3) ด้ายทอเบอร์ 45 x 34 (±3)
3. พิมพ์โลโก้ ขนาดเส้นผ่าศูนย์กลาง 5 ซม. ชื่อโรงพยาบาล พ.ศ. ปัจจุบัน ทั้งตัว ขนาดตัวอักษร 0.5 ซม. ด้วยหมึกอย่างดี สีไม่หลุดลอกง่ายเมื่อซักล้าง
4. ฝีเข็มเย็บนับได้ไม่น้อยกว่า 9 ฝีเข็มต่อความยาว 1 นิ้ว
5. พับเก็บขอบริมทุกด้าน (กรณีผ้าชายครุย)
6. มีเชือกผูกเอวด้านหน้า และมียางยืดครึ่งตัวด้านหลัง ดังภาพ
7. ขลิบด้วยผ้าสีขาวที่ปลายขา ดังภาพ
8. ขนาดกางเกงเย็บสำเร็จ รอบเอวไม่น้อยกว่า 50 นิ้ว ความยาวกางเกงไม่น้อยกว่า 35 นิ้ว (ขา 5 ส่วน)

ผู้กำหนดรายละเอียดและคุณลักษณะเฉพาะ

- 1..... *ksk* *ทพ.ดร.ดร.*.....
(ผู้ช่วยศาสตราจารย์ นายแพทย์ประสิทธิ์ อูพาพรรณ)
- 2..... *ksk* *ksk*.....
(นางสาวทัศนีย์ ลิ้มปิโสภณ)
- 3..... *ksk*.....
(นางสาวสุวรรณา สิ้นสวาท)