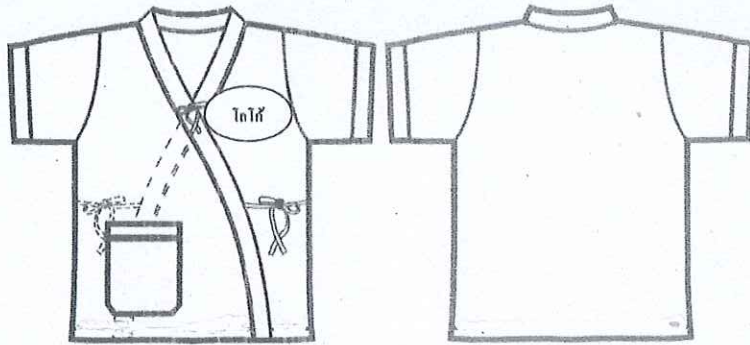


ศูนย์การแพทย์สมเด็จพระเทพรัตนราชสุดาฯ  
คุณลักษณะเฉพาะของวัสดุผ้าสำหรับศูนย์ผู้สูงวัยฯ

รายการที่ 1. เสื้อผู้ป่วยควิป้ายข้างพิเศษ	จำนวน 170 ตัว	ดังรายการ
รายการที่ 1.1 เสื้อผู้ป่วยพิเศษชาย	จำนวน 50 ตัว	
รายการที่ 1.2 เสื้อผู้ป่วยพิเศษหญิง	จำนวน 70 ตัว	
รายการที่ 1.3 เสื้อผู้ป่วยพิเศษพระ	จำนวน 50 ตัว	

ขนาดเสื้อเย็บสำเร็จ

รอบอก	50 นิ้ว
ความยาว	28 นิ้ว
แขนยาว	9 นิ้ว



1. เป็นผ้า TC TWILL สีฟ้า (สำหรับผู้ชาย) จำนวนเส้นด้ายต้องนับได้ไม่น้อยกว่า 210 เส้นต่อ 1 ตารางนิ้ว
2. เป็นผ้า TC TWILL สีชมพู (สำหรับผู้หญิง) จำนวนเส้นด้ายต้องนับได้ไม่น้อยกว่า 210 เส้นต่อ 1 ตารางนิ้ว
3. เป็นผ้า TC TWILL สีพระ จำนวนเส้นด้ายต้องนับได้ไม่น้อยกว่า 210 เส้นต่อ 1 ตารางนิ้ว
4. ปักโลโก้ ชื่อศูนย์ผู้สูงวัยฯ พ.ศ. ปัจจุบัน 1 จุด บริเวณอกเสื้อด้านซ้าย
5. ฝีเข็มเย็บนับได้ไม่น้อยกว่า 9 ฝีเข็มต่อความยาว 1 นิ้ว
6. พับเก็บขอบริมทุกด้าน (กรณีผ้าชายครุย)
7. ขลิบสีน้ำเงินที่สาบเสื้อและปลายแขนดังภาพสำหรับผู้ชาย
8. ขลิบสีชมพูเข้มที่สาบเสื้อและปลายแขนดังภาพสำหรับผู้หญิง
9. ขลิบสีพระที่สาบเสื้อและปลายแขนดังภาพ
10. ดูตัวอย่างเสื้อที่งานซักฟอกศูนย์การแพทย์ฯ

ผู้กำหนดรายละเอียดและคุณลักษณะเฉพาะ

1. *K.P.*  
2. *Sam*  
3. *H.1000*

ศูนย์การแพทย์สมเด็จพระเทพรัตนราชสุดาฯ  
คุณลักษณะเฉพาะของวัสดุผ้าสำหรับศูนย์ผู้สูงอายุฯ

รายการที่ 2. กางเกงผู้ป่วยพิเศษ

จำนวน 100 ตัว ดังรายการ

รายการที่ 2.1 กางเกงผู้ป่วยพิเศษชาย

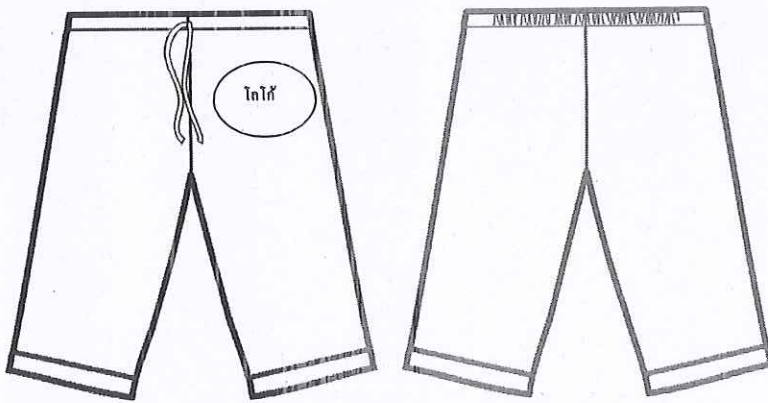
จำนวน 40 ตัว

รายการที่ 2.2 กางเกงผู้ป่วยพิเศษหญิง

จำนวน 60 ตัว

ขนาดกางเกงเย็บสำเร็จ

รอบเอว 50 นิ้ว  
ความยาวกางเกง 35 นิ้ว (ขา 5 ส่วน)



1. เป็นผ้า TC TWILL สีฟ้า (สำหรับผู้ชาย) จำนวนเส้นด้ายต้องนับได้ไม่น้อยกว่า 210 เส้นต่อ 1 ตารางนิ้ว
2. เป็นผ้า TC TWILL สีชมพู (สำหรับผู้หญิง) จำนวนเส้นด้ายต้องนับได้ไม่น้อยกว่า 210 เส้นต่อ 1 ตารางนิ้ว
3. ปักโลโก้ ชื่อศูนย์ผู้สูงอายุฯ พ.ศ. ปัจจุบัน 1 จุด
4. ฝีเข็มเย็บนับได้ไม่น้อยกว่า 9 ฝี เข็มต่อความยาว 1 นิ้ว
5. พับเก็บขอบริมทุกด้าน (กรณีผ้าชายครุย)
6. มีเชือกผูกเอวด้านหน้า และมียางยืดครึ่งตัวด้านหลัง ดังภาพ
7. ขลิบสีน้ำเงินที่ปลายขาสำหรับผู้ชาย
8. ขลิบสีชมพูเข็มที่ปลายขาสำหรับผู้หญิง
9. ตัวอย่างกางเกงที่งานซักฟอกศูนย์การแพทย์ฯ

ผู้กำหนดรายละเอียดและคุณลักษณะเฉพาะ 1..... K.P.

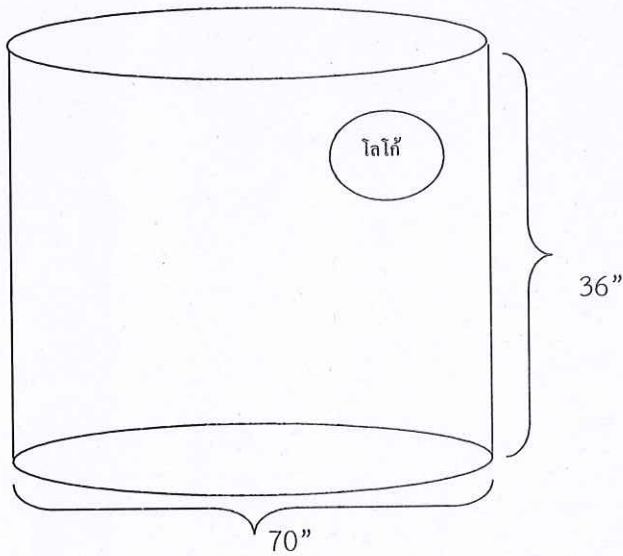
2..... an

3..... Hoon

ศูนย์การแพทย์สมเด็จพระเทพรัตนราชสุดาฯ  
คุณลักษณะเฉพาะของวัสดุผ้าสำหรับศูนย์ผู้สูงวัยฯ

รายการที่ 3. ผ้าถุงผู้ป่วยพิเศษ ขนาด 42 x 75 นิ้ว  
รายการที่ 3.1 ผ้าถุงผู้ป่วยพิเศษ  
รายการที่ 3.2 ผ้าถุงผู้ป่วยพิเศษพระ  
ยาว 42 นิ้ว  
กว้าง 75 นิ้ว (พับทบแล้วเหลือ 37.5 นิ้ว)

จำนวน 150 ผืน ดังรายการ  
จำนวน 100 ผืน  
จำนวน 50 ผืน



1. เป็นผ้าTC TWILL สีชมพู จำนวนเส้นด้ายต้องนับได้ไม่น้อยกว่า 210 เส้นต่อ 1 ตารางนิ้ว
2. เป็นผ้าTC TWILL สีพระ จำนวนเส้นด้ายต้องนับได้ไม่น้อยกว่า 210 เส้นต่อ 1 ตารางนิ้ว
3. ปักโลโก้ ชื่อศูนย์ผู้สูงวัยฯ พ.ศ. ปัจจุบัน 1 จุด บริเวณ.ริมผ้าดั่งภาพตัวอย่าง
4. ฝีเข็มเย็บนับได้ไม่น้อยกว่า 9 ฝีเข็มต่อความยาว 1 นิ้ว
5. ใช้ผ้าชั้นเดียวในการตัดเย็บ โดยไม่มีรอยต่อของตัวผ้า
6. พับเก็บขอบริมทุกด้าน(กรณีผ้าชายครุย)
7. เย็บซ่อนตะเข็บ ด้านในเย็บเส้นด้ายคู่ (ไม่โพ้งด้านในผ้าถุง)
8. ดูตัวอย่างผ้าถุงที่งานซักฟอกศูนย์การแพทย์ฯ

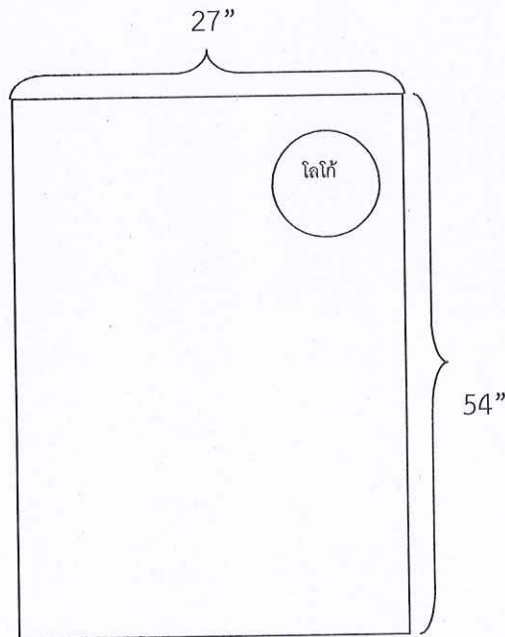
ผู้กำหนดรายละเอียดและคุณลักษณะเฉพาะ1..... *K.P.*  
2..... *Ben*  
3..... *พูน*

ศูนย์การแพทย์สมเด็จพระเทพรัตนราชสุดาฯ  
คุณลักษณะเฉพาะของวัสดุผ้าสำหรับศูนย์ผู้สูงอายุฯ

รายการที่ 4. ผ้าขนหนูเช็ดตัว 1 ปอนด์ ต่อ 1 ผืน ขนาดไม่น้อยกว่า 27"×54"

จำนวน 100 ผืน

กว้าง 27 นิ้ว  
ยาว 54 นิ้ว



1. เป็นผ้าขนหนูสีขาวอย่างดี ขนาดไม่น้อยกว่า 27"× 54"
2. ทอด้วยด้ายคู่
3. น้ำหนักของผ้า 12ปอนด์ ต่อ โหล
4. สกรีนโลโก้ ชื่อศูนย์ผู้สูงอายุ พ.ศ. ปัจจุบันที่มุมด้านบนขวา ด้วยหมึกสีม่วงอย่างดี สีไม่หลุดลอกง่าย เมื่อซักล้าง ขนาดตัวอักษร 1 ซม
5. ฝีเข็มที่เย็บไม่น้อยกว่า 9ฝีเข็มต่อ 1 ตารางนิ้ว
6. รับประกันคุณภาพ 1 ปี

ผู้กำหนดรายละเอียดและคุณลักษณะเฉพาะ

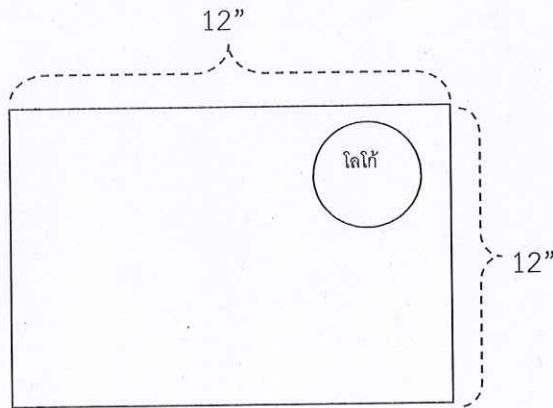
1. *K.P.*.....
2. *๒*.....
3. *๗๐๐๓๓*.....

ศูนย์การแพทย์สมเด็จพระเทพรัตนราชสุดาฯ  
คุณลักษณะเฉพาะของวัสดุผ้าสำหรับศูนย์ผู้สูงอายุฯ

รายการที่ 5. ผ้าเช็ดหน้าขนหนูสีขาว ขนาด 12" x 12"

จำนวน 50 ผืน

กว้าง 12 นิ้ว  
ยาว 12 นิ้ว



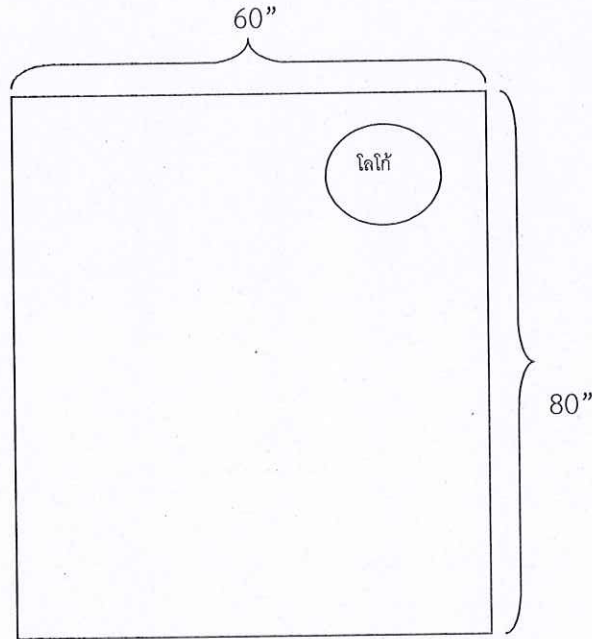
1. เป็นผ้าขนหนูสีขาวอย่างดี ขนาดไม่น้อยกว่า 12" x 12"
2. พิมพ์โลโก้ ชื่อศูนย์ผู้สูงอายุฯ พ.ศ. ปัจจุบัน
3. ฝึ่มเย็บนับได้ไม่น้อยกว่า 9 ฝึ่มต่อความยาว 1 นิ้ว
4. ตัวอักษรพิมพ์ด้วยหมึกพิเศษสีม่วง อย่างดีชัดเจนไม่ลอกหลุดเมื่อซักล้าง
5. น้ำหนักของผ้า 1 ปอนด์ ต่อ โทล

กำหนดรายละเอียดและคุณลักษณะเฉพาะ 1..... *K.P.*  
2..... *๑๘๓*  
3..... *๗๖๐๖๓๓*

ศูนย์การแพทย์สมเด็จพระเทพรัตนราชสุดาฯ  
คุณลักษณะเฉพาะของวัสดุผ้าสำหรับศูนย์ผู้สูงอายุ

รายการที่ 6. ผ้าท่มขนหนู 36 ปอนด์ ต่อ โทล ขนาดไม่น้อยกว่า 60" x 80" จำนวน 100 ผืน

กว้าง 60 นิ้ว  
ยาว 80 นิ้ว



1. เป็นผ้าขนหนูสีขาวอย่างดี ขนาดไม่น้อยกว่า 60"x80"
2. ทอด้วยด้ายคู่
3. น้ำหนักของผ้า 36ปอนด์ ต่อ โทล
4. พิมพ์โลโก้ ชื่อศูนย์ผู้สูงอายุ พ.ศ. ปัจจุบันบริเวณริมผ้าย่างภาพ ด้วยหมึกสีม่วงอย่างดี สีไม่หลุดลอก ง่ายเมื่อซักล้างขนาดตัวอักษร 1 ซม
5. ฝีเข็มที่เย็บไม่น้อยกว่า 9ฝีเข็มต่อ 1 ตารางนิ้ว
6. รับประกันคุณภาพ 1 ปี

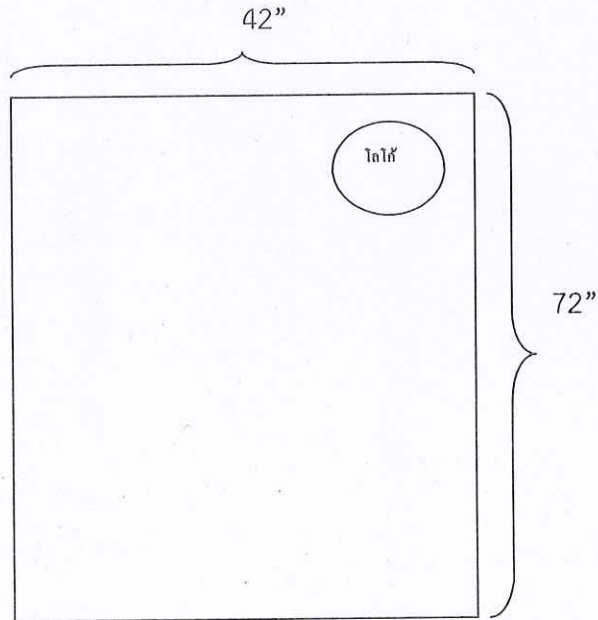
กำหนดรายละเอียดและคุณลักษณะเฉพาะ 1. *K.P.*  
2. *BA*  
3. *Hoodan*

ศูนย์การแพทย์สมเด็จพระเทพรัตนราชสุดาฯ  
คุณลักษณะเฉพาะของวัสดุผ้าสำหรับศูนย์ผู้สูงวัยฯ

รายการที่ 7. ผ้าขาวเตี๋ยง ขนาดไม่น้อยกว่า45"×72"

จำนวน 100 ผืน

กว้าง 45 นิ้ว  
ยาว 72 นิ้ว



1. เป็นผ้ารีซาดินสีขาว
2. ปักโลโก้ ชื่อศูนย์ผู้สูงวัยฯ พ.ศ. ปัจจุบัน 1จุดบริเวณริมผ้าดั่งภาพ
3. ฝั้เข็มเย็บนับได้ไม่น้อยกว่า 9 ฝั้เข็มต่อความยาว 1 นิ้ว
4. ใช้ฝั้ชั้นเดียวในการตัดเย็บ โดยไม่มีรอยต่อของตัวฝั้
5. พับเก็บขอบริมทุกด้าน (กรณีฝั้ชายครุย) พับหัวท้าย ไม่น้อยกว่าด้านละ 0.5 นิ้ว

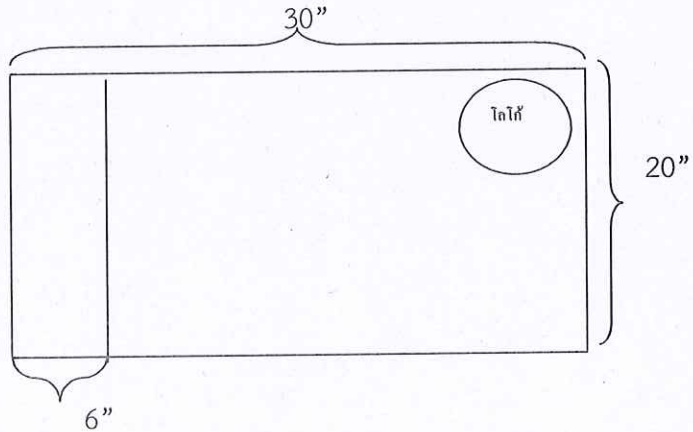
ผู้กำหนดรายละเอียดและคุณลักษณะเฉพาะ 1..... *K.P.*.....  
2..... *OR*.....  
3..... *HOOOM*.....

ศูนย์การแพทย์สมเด็จพระเทพรัตนราชสุดาฯ  
คุณลักษณะเฉพาะของวัสดุผ้าสำหรับศูนย์ผู้สูงอายุ

รายการที่ 8. ปลอกหมอน ขนาดไม่น้อยกว่า 20"x30"6"

จำนวน 100 ผืน

กว้าง 20 นิ้ว  
ยาว 30 นิ้ว  
ลิ้น 6 นิ้ว



1. เป็นผ้าริ้วชาติสีขา
2. ตัดเย็บด้วยตะเข็บคู่ขนด้านใน
3. ปักโลโก้ ชื่อศูนย์ผู้สูงอายุ พ.ศ. ปัจจุบัน 1 จุดตรงบริเวณดังกล่าว
4. ฝึ้เข็มเย็บนับได้ไม่น้อยกว่า 9 ฝึ้เข็มต่อความยาว 1 นิ้ว

ผู้กำหนดรายละเอียดและคุณลักษณะเฉพาะ

1. *K.P.*  
2. *B*  
3. *๗๐๐๘๓*

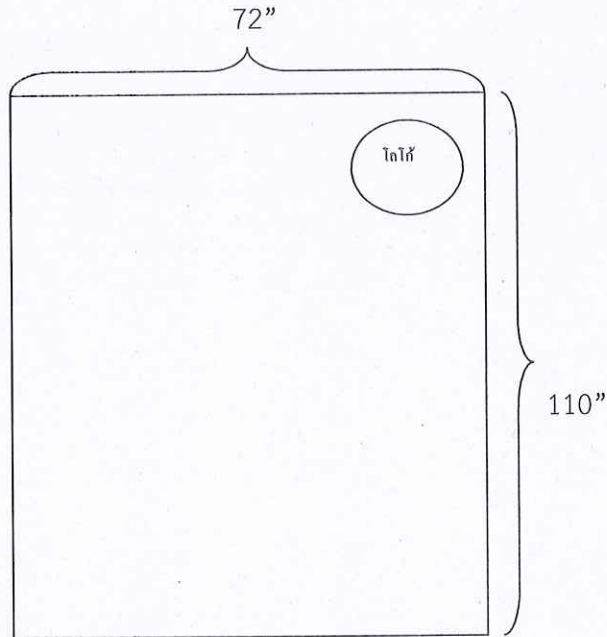


ศูนย์การแพทย์สมเด็จพระเทพรัตนราชสุดาฯ  
คุณลักษณะเฉพาะของวัสดุผ้าสำหรับศูนย์ผู้สูงอายุ

รายการที่ 9. ผ้าปูเตียงผู้ป่วย ขนาดไม่น้อยกว่า 72"x110"

จำนวน 100 ผืน

กว้าง 72 นิ้ว  
ยาว 110 นิ้ว



1. เป็นผ้ารีซาดินสีขาว
2. ปักโลโก้ ชื่อศูนย์ผู้สูงอายุฯ พ.ศ. ปัจจุบัน 1 จุดบริเวณริมผ้าดงภาพ
3. ฝีเข็มเย็บนับได้ไม่น้อยกว่า 9 ฝีเข็มต่อความยาว 1 นิ้ว
4. สามารถมีรอยต่อของผ้าได้ไม่เกิน 1 ด้าน
5. พับเก็บขอบริมทุกด้าน (กรณีผ้าชายครุย) พับหัวท้าย ไม่น้อยกว่าด้านละ 0.5 นิ้ว

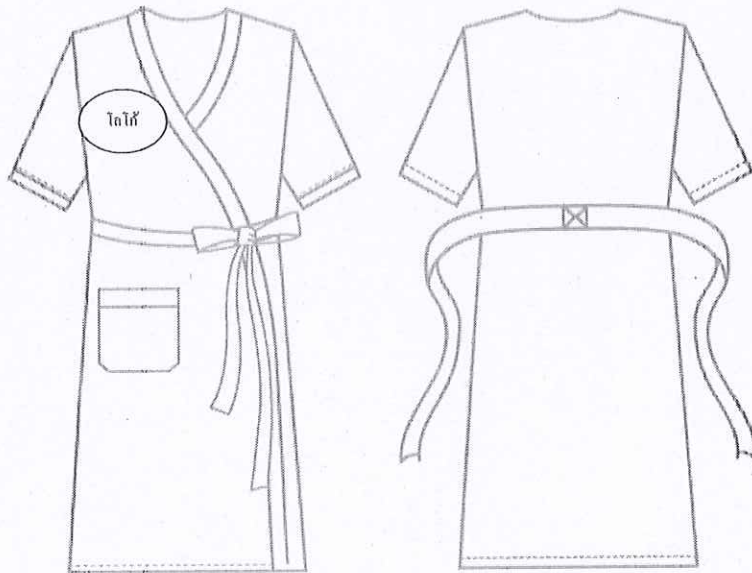
ผู้กำหนดรายละเอียดและคุณลักษณะเฉพาะ

1. .... KP  
2. ....  
3. .... Hooon

ศูนย์การแพทย์สมเด็จพระเทพรัตนราชสุดาฯ  
คุณลักษณะเฉพาะของวัสดุผ้าสำหรับศูนย์ผู้สูงอายุ

รายการที่ 10. ชุดกิโมโนแขนสั้น

จำนวน 48 ตัว



1. เป็นผ้า TC Twill สีน้ำเงิน จำนวนเส้นด้ายต้องนับได้ไม่น้อยกว่า 210เส้นต่อ 1 ตารางนิ้ว
2. โครงสร้างเส้นด้ายทอ NO. 45 x 45 ( $\pm 3$ )
3. ปักโลโก้ ชื่อศูนย์ผู้สูงอายุ พ.ศ. ปัจจุบัน บริเวณอกขวา
4. ฝีมัมนับได้ไม่น้อยกว่า 9 ฝีมัมต่อความยาว 1 นิ้ว
5. ขนาดตัวยาว 50 นิ้ว ไหล่กว้าง 25 นิ้ว รอบตัว 50 นิ้ว
6. กระเป๋ายาว 6x6 นิ้ว ติดบริเวณตั้งรูป

ผู้กำหนดรายละเอียดและคุณลักษณะเฉพาะ

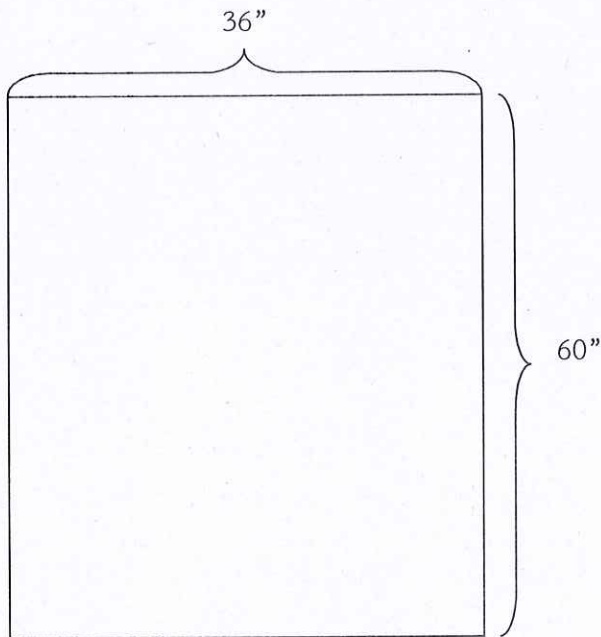
1. .... *EP* .....
2. .... *SR* .....
3. .... *พวอ๖๖๖* .....

ศูนย์การแพทย์สมเด็จพระเทพรัตนราชสุดาฯ  
คุณลักษณะเฉพาะของวัสดุผ้าสำหรับศูนย์ผู้สูงวัย

รายการที่ 11. ผ้าฝ้าย 2 หน้า ฟ้ายา-ชมพู ขนาดไม่น้อยกว่า 36" x 60"

จำนวน 50 ผืน

กว้าง 36 นิ้ว  
ยาว 60 นิ้ว



1. เป็นผ้าฝ้าย 2 หน้า ฟ้ายา-ชมพู
2. มีความหนา 0.16 มิลลิเมตร

ผู้กำหนดรายละเอียดและคุณลักษณะเฉพาะ

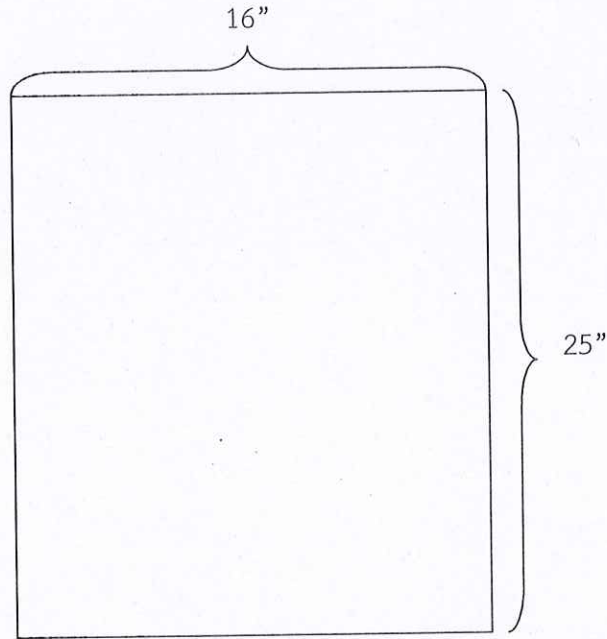
1. *K.P.* .....
2. *B.* .....
3. *Hoon* .....

ศูนย์การแพทย์สมเด็จพระเทพรัตนราชสุดาฯ  
คุณลักษณะเฉพาะของวัสดุผ้าสำหรับศูนย์ผู้สูงอายุ

รายการที่ 12. ผ้าเช็ดเท้า สีฟ้า ขนาดไม่น้อยกว่า 16" x 25"

จำนวน 50 ผืน

กว้าง 16 นิ้ว  
ยาว 25 นิ้ว



1. เป็นผ้าขนหนูเช็ดเท้าสีฟ้าคราม
2. น้ำหนักไม่น้อยกว่า 7 ปอนด์/โหล
3. ทอลาย WELCOM บนผืนผ้า
4. ฝีเข็มเย็บนับได้ไม่น้อยกว่า 9 ฝีเข็มต่อความยาว 1 นิ้ว

ผู้กำหนดรายละเอียดและคุณลักษณะเฉพาะ

1. *K.P.*.....  
2. *KS*.....  
3. *Hollan*.....

ศูนย์การแพทย์สมเด็จพระเทพรัตนราชสุดาฯ  
คุณลักษณะเฉพาะของวัสดุผ้าสำหรับศูนย์ผู้สูงวัย

เอกสารแนบท้าย

1. ตัวอย่างแบบและขนาดตัวหนังสือ โลโก้ โรงพยาบาล



ศูนย์ผู้สูงวัยฯ พ.ศ.ปัจจุบัน

- รายการที่ 1,2,3,7,8,9,10 ปักตัวอักษรขนาด 0.5 ซม. ด้วยหมึกสีตามภาพ
- รายการที่ 1,2,3,7,8,9,10 ปักโลโก้ ขนาดเส้นผ่าศูนย์กลาง 5 ซม. ด้วยหมึกสีตามภาพ
- รายการที่ 5 พิมพ์ตัวอักษรขนาด 0.5 ซม. ด้วยหมึกสีม่วงเข้ม
- รายการที่ 5 พิมพ์โลโก้ ขนาดเส้นผ่าศูนย์กลาง 5 ซม. ด้วยหมึกสีม่วงเข้ม
- รายการที่ 4, 6 พิมพ์ตัวอักษรขนาด 1 ซม. ด้วยหมึกสีม่วงเข้ม
- รายการที่ 4, 6 พิมพ์โลโก้ ขนาดเส้นผ่าศูนย์กลาง 15 ซม. ด้วยหมึกสีตามภาพ

หมายเหตุ สามารถดูตัวอย่างสี ขนาดโลโก้ ได้ที่งานซักฟอก ศูนย์การแพทย์ฯ

ผู้กำหนดรายละเอียดและคุณลักษณะเฉพาะ 1..... *K.P.*  
2..... *ชว*  
3..... *พจน*