

ศูนย์การแพทย์สมเด็จพระเทพรัตนราชสุดาฯ
คุณลักษณะเฉพาะของวัสดุผ้าชุดเจ้าหน้าที่ จำนวน 4 รายการ

รายการที่ 1 ชุดเจ้าหน้าที่ จำนวน 1000 ชุด แบ่งเป็น

รายการที่ 1.1 ชุดเจ้าหน้าที่ Size M	จำนวน 400 ชุด
รายการที่ 1.2 ชุดเจ้าหน้าที่ Size L	จำนวน 250 ชุด
รายการที่ 1.3 ชุดเจ้าหน้าที่ Size XL	จำนวน 250 ชุด
รายการที่ 1.4 ชุดเจ้าหน้าที่ Size XXL	จำนวน 100 ชุด

ขนาดเสื้อ	M	L	XL	XXL
ไหล่	17"	18"	19"	20"
รอบอก	44"	46"	48"	50"
ความยาว	27"	28"	29"	30"
แขนยาว	9"	9.5"	10"	10.5"
รอบแขน	15"	17"	19"	20"

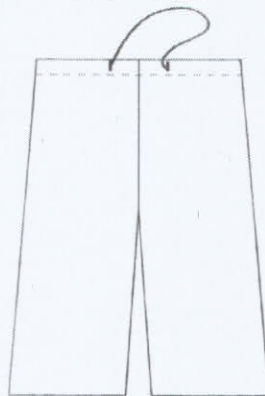
ขนาด	M	L	XL	XXL
กางเกง	M	L	XL	XXL
รอบสะโพก	43"	45"	47"	49"
กางเกงยาว	39"	40"	41"	42"
ปลายขา	17"	18"	19"	20"

- 1.ผ้าโทเรเนียนาสีเขียวเข้ม เส้นด้ายทอคู่ โครงสร้างเส้นด้ายทอ NO. 34/2 x 34/2 (±3)
- 2.พิมพ์โลโก้ ชื่อโรงพยาบาลพร้อม พ.ศ.ปัจจุบัน ด้วยหมึกพิเศษสีดำ อย่างชัดเจนไม่ลอกหลุดเมื่อซักล้าง
- 3.ผีเข็มเย็บนับได้ไม่น้อยกว่า 9 ผีเข็มต่อความยาว 1 นิ้ว
- 4.มีกระเป๋าสองใบขนาด 6X6 นิ้ว ดังภาพ
- 5.กางเกงมีเชือกผูกที่เอวดังภาพ

แบบเสื้อ



แบบกางเกง



ผู้กำหนดรายละเอียดและคุณลักษณะเฉพาะ

1.....กฤษณะ.....

เอกสารแนบท้าย

1. ตัวอย่างแบบและขนาดตัวหนังสือ โลโก้ โรงพยาบาล



ศูนย์การแพทย์ ฯ พ.ศ.ปัจจุบัน

- พิมพ์ตัวอักษรขนาด 0.5 ซม. ด้วยหมึกสีดำ
- พิมพ์โลโก้ ขนาดเส้นผ่าศูนย์กลาง 5 ซม. ด้วยหมึกสีดำ

หมายเหตุ สามารถดูตัวอย่างสี ขนาดโลโก้ ได้ที่งานซักฟอก ศูนย์การแพทย์ฯ

ผู้กำหนดรายละเอียดและคุณลักษณะเฉพาะ

1.....๗๐๖.....