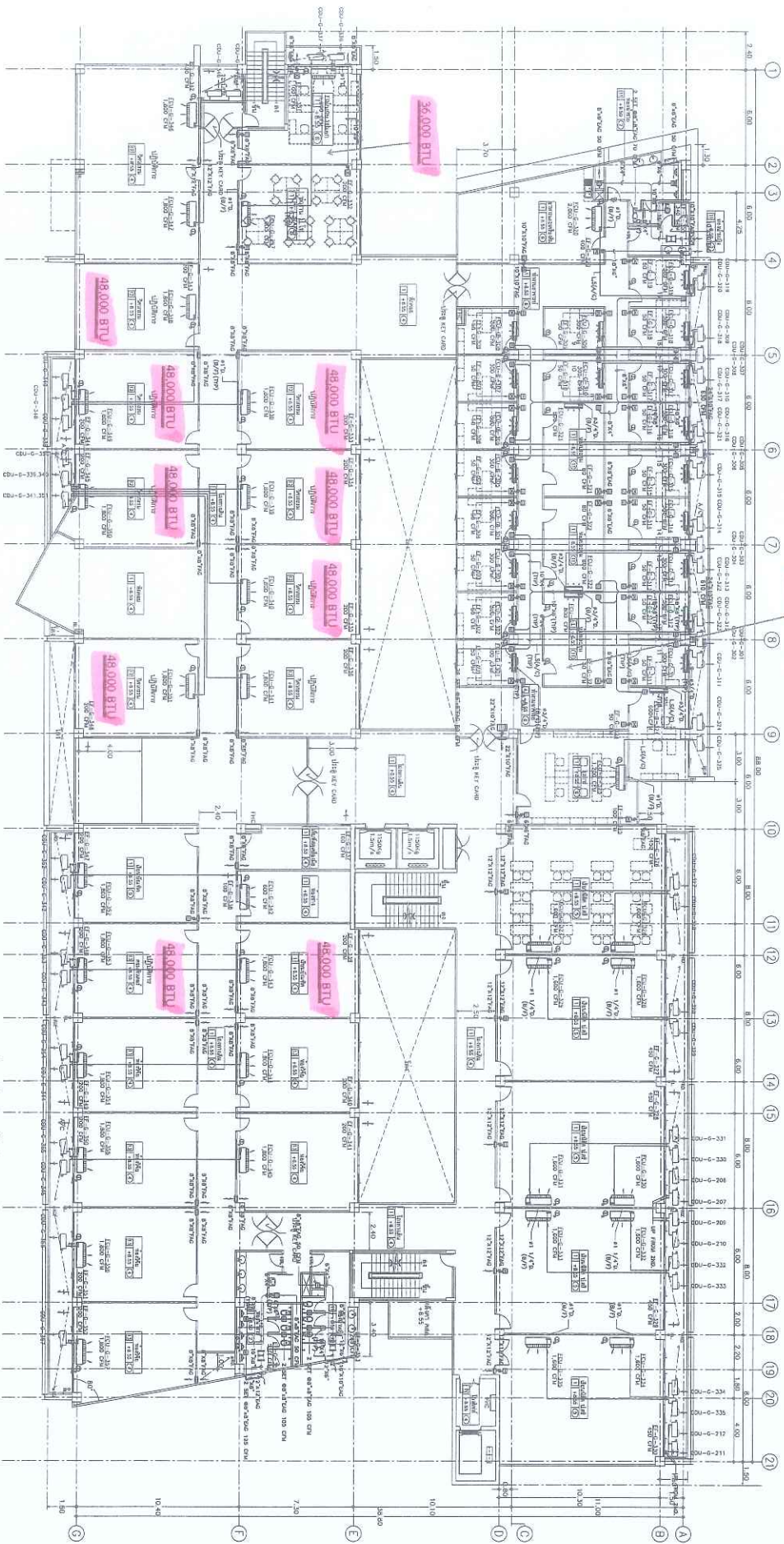


แปลนระบบปรับอากาศและระบบอากาศ ชั้นที่ 1 อาคารศูนย์พัฒนาเทคโนโลยีทางวิศวกรรมไฟฟ้า
ขนาด 1:1,000

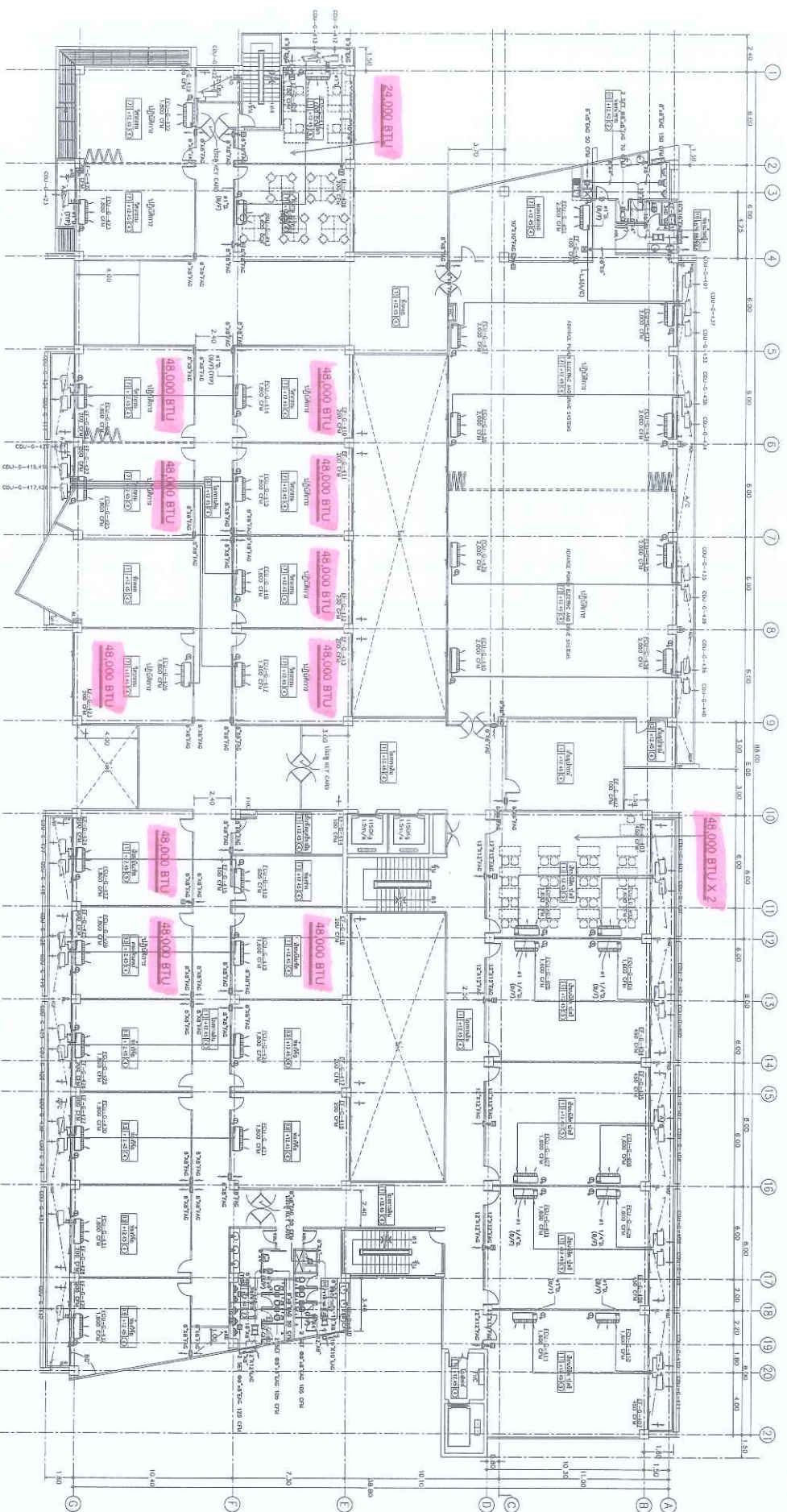
PROJECT	DATE
DESIGNER	
CLIENT	
SCALE	1:1,000
PROJECT NO.	04-C-05
DATE	2014
BY	ARCHITECT
CHECKED BY	ENGINEER
APPROVED BY	MANAGER
REVISION	
NO.	DESCRIPTION
1	REVISION
2	REVISION
3	REVISION
4	REVISION
5	REVISION
6	REVISION
7	REVISION
8	REVISION
9	REVISION
10	REVISION
11	REVISION
12	REVISION
13	REVISION
14	REVISION
15	REVISION
16	REVISION
17	REVISION
18	REVISION
19	REVISION
20	REVISION
21	REVISION
22	REVISION
23	REVISION
24	REVISION
25	REVISION
26	REVISION
27	REVISION
28	REVISION
29	REVISION
30	REVISION
31	REVISION
32	REVISION
33	REVISION
34	REVISION
35	REVISION
36	REVISION
37	REVISION
38	REVISION
39	REVISION
40	REVISION
41	REVISION
42	REVISION
43	REVISION
44	REVISION
45	REVISION
46	REVISION
47	REVISION
48	REVISION
49	REVISION
50	REVISION



หมายเหตุ : ปริมาณการโหลดเครื่องปรับอากาศ ใช้อัตราการถ่ายเทความร้อนตามค่าที่ระบุไว้ในเอกสารประกอบ
 คู่มือข้อกำหนด conservative units คู่มือการติดตั้งตามข้อกำหนด และค่าการระบายความร้อน

ภาคตัดขวางอาคาร 1-1 (หน้าตัดอาคาร)
 1.000

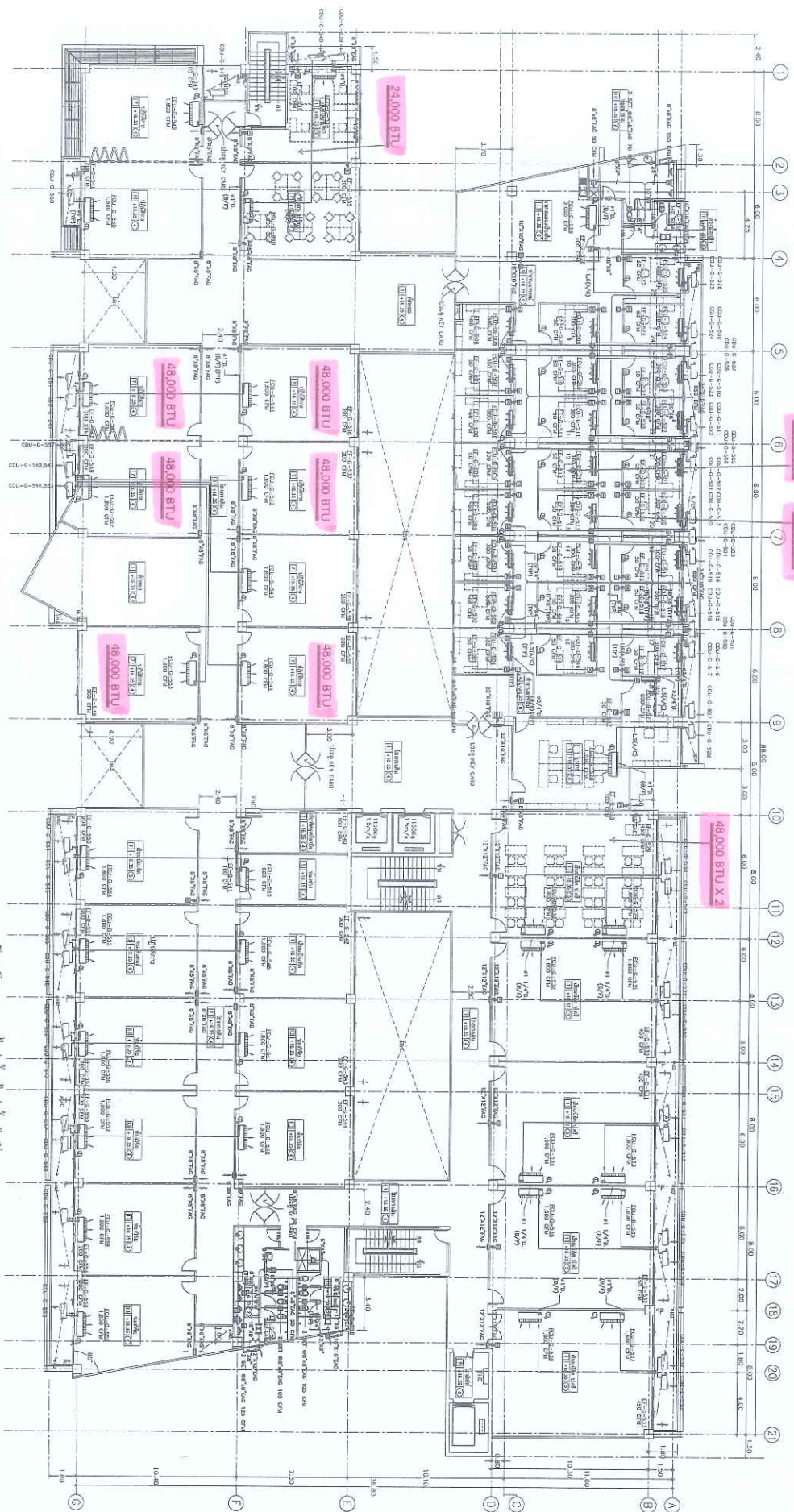
NO. 1	ชื่อโครงการ	ชื่ออาคาร	ชื่อพื้นที่
NO. 2	ชื่อผู้ว่าจ้าง	ชื่อสถาปนิก	ชื่อวิศวกร
NO. 3	ชื่อช่างเขียน	ชื่อช่างคำนวณ	ชื่อช่างตรวจสอบ
NO. 4	ชื่อช่างควบคุม	ชื่อช่างสำรวจ	ชื่อช่างวัด
NO. 5	ชื่อช่างพิมพ์	ชื่อช่างเขียน	ชื่อช่างคำนวณ
NO. 6	ชื่อช่างควบคุม	ชื่อช่างสำรวจ	ชื่อช่างวัด
NO. 7	ชื่อช่างพิมพ์	ชื่อช่างเขียน	ชื่อช่างคำนวณ
NO. 8	ชื่อช่างควบคุม	ชื่อช่างสำรวจ	ชื่อช่างวัด
NO. 9	ชื่อช่างพิมพ์	ชื่อช่างเขียน	ชื่อช่างคำนวณ
NO. 10	ชื่อช่างควบคุม	ชื่อช่างสำรวจ	ชื่อช่างวัด
NO. 11	ชื่อช่างพิมพ์	ชื่อช่างเขียน	ชื่อช่างคำนวณ
NO. 12	ชื่อช่างควบคุม	ชื่อช่างสำรวจ	ชื่อช่างวัด
NO. 13	ชื่อช่างพิมพ์	ชื่อช่างเขียน	ชื่อช่างคำนวณ
NO. 14	ชื่อช่างควบคุม	ชื่อช่างสำรวจ	ชื่อช่างวัด
NO. 15	ชื่อช่างพิมพ์	ชื่อช่างเขียน	ชื่อช่างคำนวณ
NO. 16	ชื่อช่างควบคุม	ชื่อช่างสำรวจ	ชื่อช่างวัด
NO. 17	ชื่อช่างพิมพ์	ชื่อช่างเขียน	ชื่อช่างคำนวณ
NO. 18	ชื่อช่างควบคุม	ชื่อช่างสำรวจ	ชื่อช่างวัด
NO. 19	ชื่อช่างพิมพ์	ชื่อช่างเขียน	ชื่อช่างคำนวณ
NO. 20	ชื่อช่างควบคุม	ชื่อช่างสำรวจ	ชื่อช่างวัด
NO. 21	ชื่อช่างพิมพ์	ชื่อช่างเขียน	ชื่อช่างคำนวณ
NO. 22	ชื่อช่างควบคุม	ชื่อช่างสำรวจ	ชื่อช่างวัด
NO. 23	ชื่อช่างพิมพ์	ชื่อช่างเขียน	ชื่อช่างคำนวณ
NO. 24	ชื่อช่างควบคุม	ชื่อช่างสำรวจ	ชื่อช่างวัด
NO. 25	ชื่อช่างพิมพ์	ชื่อช่างเขียน	ชื่อช่างคำนวณ
NO. 26	ชื่อช่างควบคุม	ชื่อช่างสำรวจ	ชื่อช่างวัด
NO. 27	ชื่อช่างพิมพ์	ชื่อช่างเขียน	ชื่อช่างคำนวณ
NO. 28	ชื่อช่างควบคุม	ชื่อช่างสำรวจ	ชื่อช่างวัด
NO. 29	ชื่อช่างพิมพ์	ชื่อช่างเขียน	ชื่อช่างคำนวณ
NO. 30	ชื่อช่างควบคุม	ชื่อช่างสำรวจ	ชื่อช่างวัด



หมายเหตุ : ภาระโหลดทางความร้อนที่แสดงตามแผนอาคาร ใช้สำหรับคำนวณหาปริมาณสารทำความเย็นที่จำเป็น และขนาดของท่อส่งน้ำเย็นที่สอดคล้องกัน
 註：圖中所示之熱負荷數據，係用於計算冷媒量及必要之冷水管路尺寸。

แปลเป็นระบบปรับอากาศและระบบอาคารอื่น ๆ
 其他系統之翻譯
 วิศวกรผู้ออกแบบ : วิศวกร ใหญ่ (ก้อง) 11 100

NO. 1	DATE	SCALE
NO. 2	DATE	SCALE
NO. 3	DATE	SCALE
NO. 4	DATE	SCALE
NO. 5	DATE	SCALE
NO. 6	DATE	SCALE
NO. 7	DATE	SCALE
NO. 8	DATE	SCALE
NO. 9	DATE	SCALE
NO. 10	DATE	SCALE
NO. 11	DATE	SCALE
NO. 12	DATE	SCALE
NO. 13	DATE	SCALE
NO. 14	DATE	SCALE
NO. 15	DATE	SCALE
NO. 16	DATE	SCALE
NO. 17	DATE	SCALE
NO. 18	DATE	SCALE
NO. 19	DATE	SCALE
NO. 20	DATE	SCALE
NO. 21	DATE	SCALE

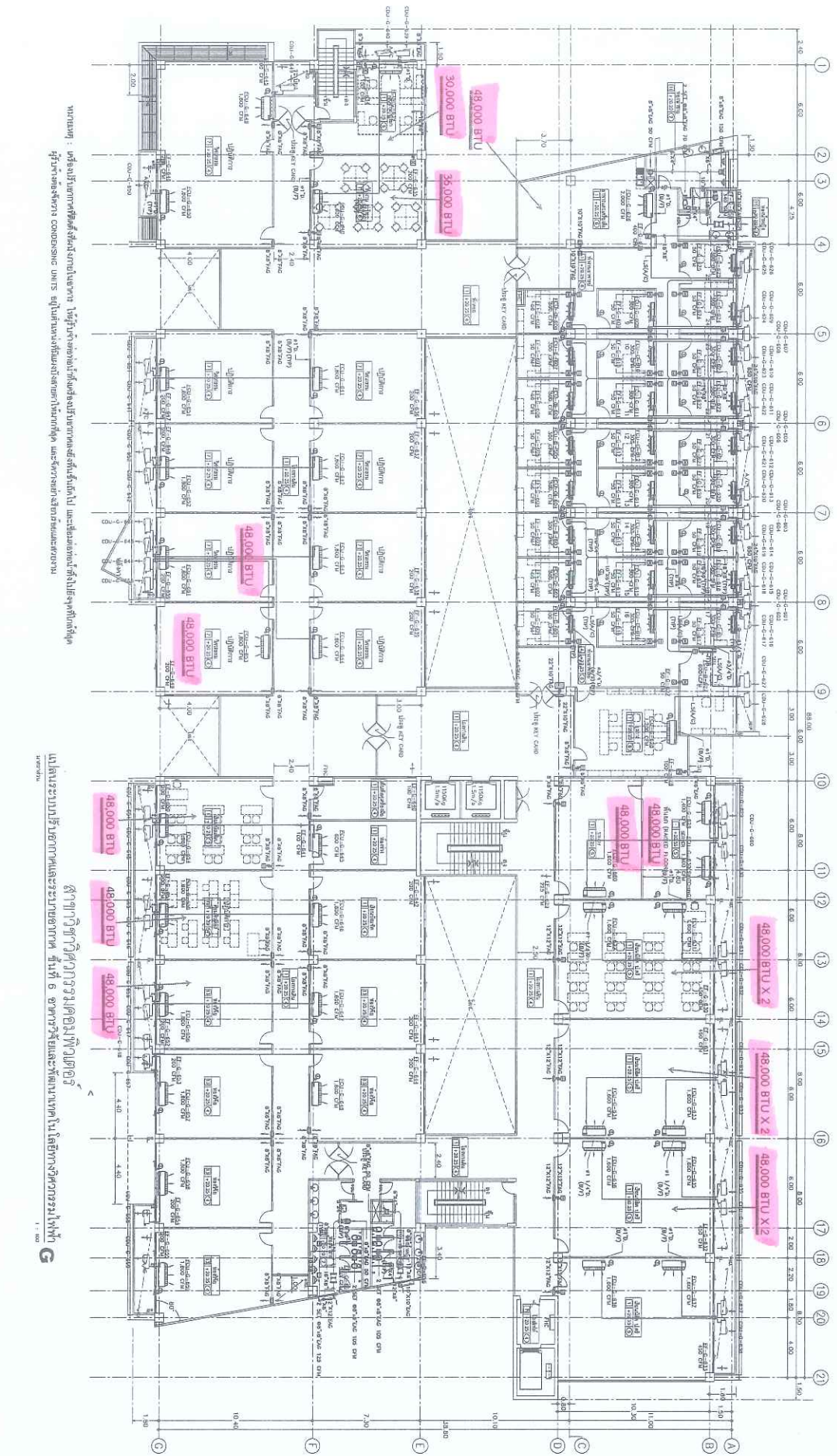


หมายเหตุ : เครื่องปรับอากาศที่ติดตั้งภายในอาคาร ใช้สำหรับทำความเย็นและปรับอากาศของพื้นที่ที่ติดตั้ง และจะเหมาะสมกับพื้นที่ที่ติดตั้ง
 สำหรับขนาดของเครื่องปรับอากาศ CONDENSING UNITs อยู่ในหนังสือแบบแปลนที่แนบมา และจะเหมาะสมกับพื้นที่ที่ติดตั้ง

ภาคตัดขวางอาคาร (1)
 ภาคตัดขวางอาคาร (2)
 ภาคตัดขวางอาคาร (3)
 ภาคตัดขวางอาคาร (4)
 ภาคตัดขวางอาคาร (5)
 ภาคตัดขวางอาคาร (6)
 ภาคตัดขวางอาคาร (7)
 ภาคตัดขวางอาคาร (8)
 ภาคตัดขวางอาคาร (9)
 ภาคตัดขวางอาคาร (10)
 ภาคตัดขวางอาคาร (11)
 ภาคตัดขวางอาคาร (12)
 ภาคตัดขวางอาคาร (13)
 ภาคตัดขวางอาคาร (14)
 ภาคตัดขวางอาคาร (15)
 ภาคตัดขวางอาคาร (16)
 ภาคตัดขวางอาคาร (17)
 ภาคตัดขวางอาคาร (18)
 ภาคตัดขวางอาคาร (19)
 ภาคตัดขวางอาคาร (20)
 ภาคตัดขวางอาคาร (21)

REVISION	DATE	BY	CHKD	SCALE
1	15/01/2564

NO.	DESCRIPTION	DATE
1
2
3
4
5
6
7
8
9
10
11
12
13
14
15
16
17
18
19
20
21
22
23
24
25
26
27
28
29
30
31
32
33
34
35
36
37
38
39
40
41
42
43
44
45
46
47
48
49
50



หมายเหตุ: เครื่องปรับอากาศชนิดที่ติดตั้งภายในอาคาร ให้ใช้จำนวนห้องที่ติดตั้งเครื่องปรับอากาศชนิดที่ระบุไป และขนาดของห้องที่ระบุในวงเล็บที่ติดอยู่
 สำหรับเครื่องปรับอากาศ CONDENSING UNITS ที่ใช้ภายนอกจะมีขนาดจากใบคำนวณ และใช้ขนาดในวงเล็บตามแต่จะเหมาะสม

ตารางการวิเคราะห์การออกแบบพลังงาน
 ตารางการวิเคราะห์การออกแบบพลังงาน สำหรับ 6 อาคารเรียนและอาคารประกอบ ในโครงการอาคารเรียนใหม่
 1.000

NO. 1	DATE	
NO. 2	PROJECT	โครงการอาคารเรียนใหม่
NO. 3	CLIENT	กรมส่งเสริมการค้าระหว่างประเทศ
NO. 4	DESIGNER	บริษัท เอ็น.บี.อี. จำกัด
NO. 5	SCALE	1:1000
NO. 6	DATE	15/07/2561
NO. 7	BY	
NO. 8	CHECKED	
NO. 9	APPROVED	
NO. 10	REVISION	
NO. 11	REVISION	
NO. 12	REVISION	
NO. 13	REVISION	
NO. 14	REVISION	
NO. 15	REVISION	
NO. 16	REVISION	
NO. 17	REVISION	
NO. 18	REVISION	
NO. 19	REVISION	
NO. 20	REVISION	
NO. 21	REVISION	

