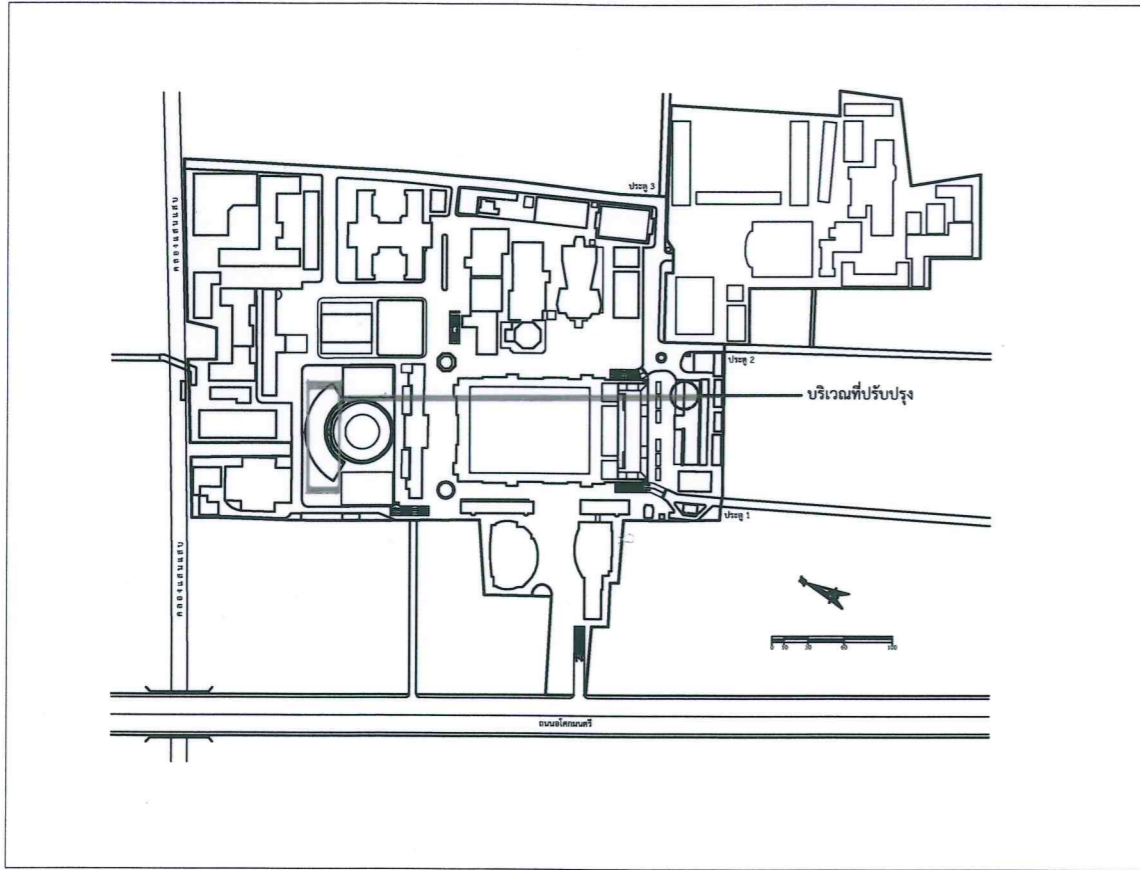




มหาวิทยาลัยศรีนครินทรวิโรฒ
SRINAKHARINWIROT UNIVERSITY

โครงการ ปรับปรุงห้องบรรยายอเนกประสงค์

สถานที่ทำการปรับปรุง



ข้อกำหนด

- ผู้รับจ้างจะต้องดำเนินการตรวจสอบสำรวจพื้นที่ก่อสร้าง เพื่อให้รู้สภาพต่างๆ ของสถานที่ก่อสร้าง หรือบริเวณก่อสร้าง จะได้เป็นแนวทางในการพิจารณาทำงาน Site work ต่างๆ ก่อนดำเนินงาน
- ผู้รับจ้างต้องทำการรังวัดสถานที่ก่อสร้าง วางผังอาคาร จัดทำระดับอ้างอิง ตรวจสอบแนวและระยะต่างๆ ตามแบบก่อสร้าง พร้อมจัดทำรายการความถูกต้องหรือความคลาดเคลื่อนต่างๆ ที่แตกต่างไปจากแบบก่อสร้างเป็นลายลักษณ์อักษร แก่กรรมการควบคุมงานพิจารณาตรวจสอบและอนุมัติ
- ให้ผู้รับจ้าง นำเสนอรูปแบบของวัสดุและครุภัณฑ์ทุกชนิด รวมถึงวิธีการติดตั้ง แก่กรรมการควบคุมงาน เพื่อให้พิจารณาอนุมัติก่อนติดตั้ง
- ห้ามมิให้ผู้รับจ้างทาบวัดระยะในแบบเอง ให้ยึดระยะที่ระบุในแบบเป็นหลัก
- ระยะทั้งหมดเป็นหน่วยเมตร เว้นแต่ระบุในแบบ
- Detail ในแบบ อาจมีการเปลี่ยนแปลงตามสภาพหน้างาน ตามความเห็นของผู้ควบคุมงานก่อสร้างและต้องเป็นไปตามหลักวิศวกรรม สถาปัตยกรรม และ มาตรฐานการติดตั้ง โดยให้เสนอ Shop drawing เพื่อให้กรรมการควบคุมงานพิจารณา เห็นชอบ และอนุมัติ ก่อนดำเนินงาน
- รูปภาพที่ครุภัณฑ์ที่นำมาประกอบ เป็นตัวอย่างเท่านั้น ผู้ยื่นเสนอราคามีสิทธิ์เสนอคุณลักษณะของงานครุภัณฑ์ของผู้เสนอราคาเพื่อประกอบการตัดสินใจได้ โดยเงื่อนไขที่นำมาเทียบต้องมีคุณภาพสูงกว่าที่ระบุไว้เท่านั้น โดยให้เสนอตัวอย่างจริงที่กำหนดไว้ 1 ชิ้นตัวอย่าง เพื่อให้กรรมการควบคุมงานร่วมกับคณะกรรมการตรวจการจ้างพิจารณาเห็นชอบก่อนดำเนินการติดตั้ง
- งานรื้อถอนใดๆ ที่ไม่ได้อยู่ในรายการแต่จำเป็นต้องทำการรื้อถอนเพื่อให้งานก่อสร้างเป็นไปตามวัตถุประสงค์ของรูปแบบรายการ หรือต้องรื้อถอนเพื่อความปลอดภัย ของสถานที่ปรับปรุง ให้ผู้รับจ้างทำ check list รายงานต่อกรรมการควบคุมงาน เพื่อพิจารณาเห็นชอบก่อนทำการรื้อถอน
- วัสดุปิดผิวงานตกแต่ง อาทิเช่น ลามิเนต , เมลามีน , วิกเนียร์ หรืออื่นๆ ที่จำเป็นต้องเลือก สี ลวดลาย ที่เกี่ยวข้องกับงานสถาปัตยกรรม ผู้รับจ้างต้องนำเสนอกับ คณะกรรมการควบคุมงานหรือกรรมการตรวจการจ้าง ก่อนดำเนินงาน
- ผู้รับจ้างต้องจัดทำ Shop drawing งานระบบไฟฟ้าและสาธารณูปโภค พร้อมเซ็นรับรองในแบบรูปแบบรายการทุกแผ่นเสนอกรรมการควบคุมงาน เพื่อทำการอนุมัติ ก่อนดำเนินงาน
- ตำแหน่งการติดตั้งงานระบบไฟฟ้าและงานระบบอื่นๆ ให้ผู้รับจ้างสอบถาม กรรมการควบคุมงาน และจัดทำ Shop drawing เพื่ออนุมัติ ก่อนติดตั้ง หากมีการเปลี่ยนแปลง คลาดเคลื่อนจากรูปแบบรายการ
- ผู้รับจ้างต้องจัดให้มีรั้วชั่วคราวรอบบริเวณก่อสร้าง ตามแนวเขตก่อสร้างที่ระบุในแบบ หรือตามที่กรรมการควบคุมงานอนุมัติ โดยทำด้วยโครงไม้หรือเหล็กและบุด้วยแผ่นสังกะสีสีเขียว หรือแผ่นเหล็กเคลือบสี หรือผ้าใบสีฟ้าให้เป็นไปตามคุณลักษณะของผู้ควบคุมงาน) สูงกว่าระดับสายตาดจากพื้นดิน มีความมั่นคงแข็งแรง มีประตูปิด-เปิด สามารถควบคุมการเข้าออกตลอดเวลาและหลังดำเนินงานก่อสร้าง ส่วนที่ติดกับที่สาธารณะและอาคารข้างเคียง จะต้องมีการป้องกันวัสดุตกลงมาเป็นอันตรายต่อชีวิต หรือสร้างความเสียหายต่อทรัพย์สินที่อยู่ข้างเคียง ถือเป็นหน้าที่ ที่ผู้รับจ้างจะต้องปฏิบัติอย่างเคร่งครัด และผู้รับจ้างต้องรักษาซ่อมแซมให้ที่อยู่เสมอตลอดระยะเวลาก่อสร้าง

สารบัญแบบ

แผ่นที่	รายการ	แบบเลขที่	แก้ไขครั้งที่	หมายเหตุ
	งานสถาปัตยกรรม			
1	สารบัญแบบและข้อกำหนด	A-01		
2	รายการประกอบแบบ	A-02		
3	แปลนรื้อถอน ห้อง 14-601 / 14-602 / 14-603	A-03		
4	แปลนปรับปรุง ห้อง 14-603	A-04		
5	แปลนปรับปรุง ห้อง 14-601 / 14-602	A-05		
6	แปลนปรับปรุงฝ้า ห้อง 14-603	A-06		
7	แปลนปรับปรุงฝ้า ห้อง 14-601 / 14-602	A-07		
8	แบบขยายประตู D2, W1	A-08		
9	แบบขยายประตู D3, W3	A-09		
10	แบบขยายหน้าต่าง, รูปด้าน A	A-10		
	งานระบบไฟฟ้าสื่อสาร			
10	แปลนระบบไฟฟ้าส่องสว่าง ห้อง 14-603	EE-01		
11	แปลนระบบไฟฟ้าส่องสว่าง ห้อง 14-601 / 14-602	EE-02		
12	แปลนตำแหน่งเต้ารับไฟฟ้า ห้อง 14-603	EE-03		
13	แปลนตำแหน่งเต้ารับไฟฟ้า ห้อง 14-601 / 14-602	EE-04		
14	แปลนระบบสื่อสาร LAN ห้อง 14-603	EE-05		
15	แปลนระบบสื่อสาร LAN ห้อง 14-601 / 14-602	EE-06		
	งานระบบปรับอากาศ			
16	แปลนระบบปรับอากาศ ห้อง 14-603	AC-01		
17	แปลนระบบปรับอากาศ ห้อง 14-601 / 14-602	AC-02		



ส่วนพัฒนากายภาพ สำนักงานอธิการบดี
มหาวิทยาลัยศรีนครินทรวิโรฒ ประสานมิตร
114 ซอยสุขุมวิท 23 เขตวัฒนา กรุงเทพมหานคร 10110
โทรศัพท์ : 02-649-5000 โทรสาร : 02-258-4007
www.swu.ac.th

ครั้งที่	รายการแก้ไข
ออกแบบ	
เขียนแบบ	
วันที่	
งานสถาปัตยกรรม	
สถาปนิก นาย พงศ์พันธ์ ปิยะสพันธุ์ ภ-สถ.17999	
งานวิศวกรรมโยธา	
วิศวกรโยธา นางสาว ธิติลา สิงห์ทอง ภย.68166	
งานวิศวกรรมไฟฟ้า	
วิศวกรไฟฟ้า นาย อินทนนท์ จันนิลลา ภฟก.38187	
นาย เอกกรินทร์ งามักแว่น ภฟก.40393	
งานวิศวกรรมเครื่องกล	
วิศวกรเครื่องกล _____	
เขียนแบบ นาย ชานนท์ พงษ์วารี	
นาย พงศ์พันธ์ ปิยะสพันธุ์	
อนุมัติแบบ _____	
(ผู้ช่วยศาสตราจารย์ ดร. ภาณุวัฒน์ จ้อยกัตต์)	
ผู้ช่วยอธิการบดีฝ่ายพัฒนากายภาพและสิ่งแวดล้อม	
บันทึก _____	
โครงการ	
ปรับปรุงห้องบรรยายเนกประสงค์	
สถานที่	
มหาวิทยาลัยศรีนครินทรวิโรฒ ประสานมิตร	
แบบแสดง	
สารบัญแบบ และข้อกำหนด	
แบบเลขที่	มาตราส่วน
A-01	1 : 100
วันที่	จำนวนแผ่น
	แก้ไขครั้งที่

รายการประกอบแบบ

งานพื้น

F1	พื้นกระเบื้องยางเหลี่ยมเดิม
F2	พื้นหินขัดเดิม

วัสดุเดิม

F3	พื้นเดิม ปูกระเบื้องยางลายไม้ หนาไม่น้อยกว่า 3 มม. ของ Duraflor Rectango, Armstrong, Amtico (ลายระบุภายหลัง)
F4	พื้นเดิม ปรับระดับ ผิวขัดมันทากันซึม
F5	พื้นหินขัดเดิม ขัดทำความสะอาด เคลือบเงาใหม่

งานผนัง

1	ผนังก่ออิฐฉาบปูนทาสีเดิม
1B	ผนังเบา ช่องแสง และประตูบานไม้สูงชนฝ้าเดิม
1C	ผนังเบา ช่องแสง และประตูบานไม้สูงประมาณ 2.15 เมตร ของเดิม
2	ผนังกรุวัสดุซับเสียงเดิม

วัสดุเดิม

- 3 ผนังเดิมทำความสะอาด ฉาบแต่งผิวเรียบ ทาสีน้ำอะคริลิก 100% มอก.2321-2549 (เลือกสีภายหลัง)
- 4 ผนังโครงคร่าวเหล็กชุบสังกะสี ติดตั้งฉนวนกันเสียง Sound Block ของ SCG ,Armstrong ,Rockwool หรือเทียบเท่า กรุยิปซัมชนิดกันชื้น (กรู 1 ด้าน) ของSCG ,Gyprock หรือเทียบเท่า หนาอย่างน้อย 12 มม. (สูงถึงท้องพื้น) ทาสีรองพื้นปูนเก่า ของ TOA ,SCG ,Beger หรือเทียบเท่า อย่างน้อย 1 เทียว ทาสีน้ำอะคริลิก 100% ชนิดทากายใน ตาม มอก.2321-2549 อย่างน้อย 2 เทียว ถึงระดับฝ้า(สีระบุภายหลัง) บัวเชิงผนัง pvc ขนาด 4 นิ้ว สีดำ(หรือระบุภายหลัง)
- 5 ผนังโครงคร่าวเหล็กชุบสังกะสี ติดตั้งฉนวนกันเสียง Sound Block ของ SCG ,Armstrong ,Rockwool หรือเทียบเท่า กรุยิปซัมชนิดกันชื้น (กรู 2 ด้าน) ของSCG ,Gyprock หรือเทียบเท่า หนาอย่างน้อย 12 มม. (สูงถึงท้องพื้น) ทาสีรองพื้นปูนเก่า ของ TOA ,SCG ,Beger หรือเทียบเท่า อย่างน้อย 1 เทียว ทาสีน้ำอะคริลิก 100% ชนิดทากายใน ตาม มอก.2321-2549 อย่างน้อย 2 เทียว ถึงระดับฝ้า(สีระบุภายหลัง) บัวเชิงผนัง pvc ขนาด 4 นิ้ว สีดำ(หรือระบุภายหลัง)
- 6 ผนังฉาบผิวปูนขัดมัน แต่งผิวเรียบ
- 7 ผนังโครงคร่าวเหล็กชุบสังกะสี กรุยิปซัมชนิดกันชื้น (กรู 1 ด้าน) ของSCG ,Gyprock หรือเทียบเท่า หนาอย่างน้อย 12 มม. (สูงถึงท้องพื้น) ทาสีรองพื้นปูนเก่า ของ TOA ,SCG ,Beger หรือเทียบเท่า อย่างน้อย 1 เทียว ทาสีน้ำอะคริลิก 100% ชนิดทากายใน ตาม มอก.2321-2549 อย่างน้อย 2 เทียว ถึงระดับฝ้า(สีระบุภายหลัง) บัวเชิงผนัง pvc ขนาด 4 นิ้ว สีดำ(หรือระบุภายหลัง)

รายการฝ้าเพดาน **หมายเหตุ : ระดับฝ้าความสูงนับจากพื้นโรงรับรอง**

C1	ฝ้าเพดานฉาบเรียบ โครงเคร่าโลหะชุบสังกะสี
C2	ฝ้าเพดานT-Bar โครงเคร่าโลหะชุบสังกะสี
C3	ฝ้าเพดานอะลูมิเนียมคูดัดซับเสียง โครงคร่าวอลูมิเนียม T-BAR ของ SCG ,Gyprock หรือเทียบเท่า
C4	ฝ้าเพดานฉาบเรียบ โครงคร่าวโลหะชุบสังกะสี ทาสีน้ำอะคริลิก 100% มอก.2321-2549 (เลือกสีภายหลัง)

วัสดุเดิม

รายการปรับปรุง

- ปรับปรุงสถานที่ ตามแบบ
- รื้อ, ย้ายครุภัณฑ์บางส่วนออก ตามแบบ

รายการประกอบแบบ

งานพื้นห้องน้ำ

- กระเบื้องเซรามิก หากไม่ระบุในแบบให้ใช้ผิวกันลื่นสำหรับปูพื้น และผิวมันสำหรับบุผนัง ของ Cotto ,Phacha ,PORCELANOSA หรือเทียบเท่า ขนาดตามระบุ ในแบบ
- ทำความสะอาดพื้นผิวที่จะปูหรือปูกระเบื้องให้ปราศจากฝุ่นผง คราบไขมัน เศษปูนทราย หรือสิ่ง สกปรกอื่นใด แล้วล้างทำความสะอาดด้วยน้ำ
- หลังจากเทพื้นปูนทรายปรับระดับ หรือฉาบปูนรองพื้นผนังแล้ว 24 ชั่วโมง ให้ทำการบ่มตลอด 3 วัน ทิ้งไว้ให้แห้ง แล้วจึงเริ่มดำเนินการปูกระเบื้องพื้น หรือปูกระเบื้องผนังได้
- การเตรียมแผ่นกระเบื้อง จะต้องแกะกล่องออกมา ทำการเฉลี่ยสีของกระเบื้องให้สม่ำเสมอทั่วกัน และเพียงพอกับพื้นที่ที่จะปูหรือปูกระเบื้อง แล้วจึงนำกระเบื้องไปแช่น้ำก่อนนำมาใช้ หรือปฏิบัติ ตามคำแนะนำของผู้ผลิต โดยได้รับความเห็นชอบจากผู้ควบคุมงานก่อน

งานกันซึม

- การป้องกันความชื้นและการกันซึมของพื้นและผนังภายในห้องน้ำ ก่อนการปูกระเบื้องพื้น ให้ทากายในด้วยซีเมนต์พิเศษสำหรับกันซึมของ TOA, TPI, จระเข้ หรือเทียบเท่า และเป็นชนิดที่ไม่เป็นอันตรายต่อร่างกาย ให้ผู้รับจ้างทำตามขั้นตอน หรือคำแนะนำจากผู้ผลิตอย่างเคร่งครัด
- ใช้เทปตาข่าย สำหรับเสริมแรง ของ TOA , Weber, จระเข้ หรือเทียบเท่า สำหรับทำงานกันซึมบริเวณรอยต่อพื้นกับผนัง และรอยราวเดิม
- ให้ผู้รับจ้างทำตามขั้นตอน หรือคำแนะนำจากผู้ผลิตอย่างเคร่งครัด

งานผนัง

- แผ่นไฟเบอร์ซีเมนต์ ขนาด 120x240x1.0 ซม. หรือมากกว่า รุ่นขอบลาด สำหรับงานผนังฉาบเรียบไฟเบอร์ซีเมนต์
- โครงคร่าวเหล็กชุบสังกะสี C74 U76 ระยะ 60x280 สำหรับงานปิดแผ่นผนังเบา และ 40x240 สำหรับงานปิดผิวกระเบื้องเซรามิก
- จุดที่มีช่องว่างระหว่างแผ่น ให้ใช้เทปสำหรับปิดรอยต่อ ก่อนยาแนวด้วยกาวยาแนวสำหรับไฟเบอร์ซีเมนต์
- ใช้เกรียง ฉาบลูบตรวจสอบบริเวณหัวตะปูเกลียว ก่อนทำการฉาบ หัวตะปูเกลียวต้องจมลงไปเนื้อแผ่นไฟเบอร์ซีเมนต์ประมาณ 1 มม.
- ขัดรอยฉาบให้เรียบร้อยด้วยกระดาษทรายน้ำเบอร์ 120 แล้วทาสีรองพื้นทั่วทั้งแผ่น ก่อนทาสีทับหน้า
- ให้เช็ค ระยะ ตั้ง แนว ผนังด้วยเครื่องมือวัดเท่านั้น

งานทาสี

- สีทากายนอกและสีทากายในอาคาร เช่น สีทาผนังปูนฉาบ, ผนังยิปซัม, ฝ้าเพดานยิปซัม, ฝ้าเพดานไม้ ลังเคราะห์, ฝ้าเพดาน ค.ส.ล. เป็นต้น ให้ใช้สีรองพื้นปูนเก่า ก่อทาสีน้ำชนิด Acrylic 100% กิ่งเงา ดังนี้

- >> TOA SHIELD-1 NANO ของ TOA
 - >> สีนานา ซูเปอร์ สเปเชียล อาร์เมอร์ ทีพีโอ ของ TPI
 - >> Beger shield Air fresh ของ Beger
- หรือดีกว่า โดยให้เสนอการประกวดราคาเพื่ออนุมัติก่อนดำเนินการ

- การผสมสีและขั้นตอนการทาสี จะต้องปฏิบัติตามวิธีการของผู้ผลิตสีอย่างเคร่งครัด
- งานทาสีทั้งหมด จะต้องเรียบสม่ำเสมอ ไม่มีรอยแปร่ง รอยหยดสี เม็ดฝุ่น รอยหัวตะปู หัวน็อต หรือข้อบกพร่องอื่นใด บริเวณที่ทา
- ตามขอบมุมผนัง ฝ้า จุดที่ติดกับวงกบ หรือคิ้วตกแต่ง สีต้องเรียบ สม่ำเสมอ ไม่เป็นรอยหยก และจะต้อง ทำความสะอาดรอยสีเบี่ยงส่วนอื่นๆ ที่ไม่ต้องทาสี เช่น พื้น ผนัง กระดาษ อุปกรณ์ต่างๆ ให้เรียบร้อย
- สีที่นำมาใช้จะต้องบรรจุอยู่ในถังหรือภาชนะที่ปิดสนิทเรียบร้อยมาจากโรงงาน โดยมีใบส่งของและรับ รองคุณภาพจากโรงงานผู้ผลิตที่สามารถตรวจสอบได้
- การเก็บรักษาจะต้องแยกห้องสำหรับเก็บสีเฉพาะ โดยไม่มีวัสดุอื่นเก็บรวม และเป็นห้องที่ไม่มีความชื้น สีที่เหลือจากการผสมหรือการทาแต่ละครั้งจะต้องนำไปทำลายทันที พร้อมภาชนะที่บรรจุสีนั้น หรือตาม ความเห็นชอบของผู้ควบคุมงาน

งานฝ้าเพดาน

- แผ่นยิปซัมหนา 9 มิลลิเมตร หรือ 12 มิลลิเมตร หรือตามระบุในแบบ ชนิดทนชื้น ขนาด 1.20x2.40 เมตร แบบขอบลาดสำหรับผนัง หรือฝ้าฉาบเรียบรอยต่อ ให้ใช้ของ SCG หรือ TG หรือ BUTEX หรือเทียบเท่า
- โครงเคร่าฝ้าเพดานฉาบเรียบรอยต่อ ให้ใช้เหล็กชุบสังกะสี ขนาดไม่เล็กกว่า 14x37 มิลลิเมตร ความ หนาของแผ่นเหล็กไม่ต่ำกว่า 0.50 มิลลิเมตร ระยะห่างของโครงเคร่าหลัก (วางตั้ง) ทุก 1.00 เมตร โครง เคร่ารอง (วางนอน) ทุก 400 มิลลิเมตร ลวดแขวนขนาด Dia. 4 มิลลิเมตร ทุกระยะ 1.00x1.20 เมตร
- โครงเคร่าฝ้าเพดาน T-Bar ให้ใช้เหล็กชุบสังกะสีเคลือบสี ความหนาของแผ่นเหล็กไม่ต่ำกว่า 0.30 มิลลิเมตร พับขึ้นรูป 2 ชั้น โครงเคร่าหลัก สูงไม่น้อยกว่า 38 มิลลิเมตร ระยะห่างทุก 600 มิลลิเมตร โครง เคร่าขอยสูงไม่น้อยกว่า 28 มิลลิเมตร ระยะห่างทุก 1.20 เมตร ลวดแขวนขนาด Dia. 4 มิลลิเมตร ทุกระยะ 1.20x1.20 เมตร
- การติดตั้ง ผู้รับจ้างต้องศึกษาแนวเดินงานระบบเก่าหรือใหม่ต่างๆ เพื่อมิให้โครงฝ้ากีดขวางทางเดินของท่อไฟฟ้า ประปา ปรับอากาศ
- กรณีที่ต้องเตรียมช่องเปิดสำหรับซ่อมแซมงานระบบ ผู้รับจ้างต้องทำช่องเปิดขนาดไม่เล็กกว่า 60x60 ซม. โดยใช้วัสดุปิดเดียวกับฝ้าเพดาน
- ฝ้าเพดานที่ติดตั้งแล้วจะต้องได้ระดับ เรียบ ไม่มีรอยต่อ ไม่มีรอยขีดข่วน หรือรอยกระเพาะ
- รอยต่อระหว่างแผ่นหรือจุดที่ทักมุม บริเวณเสาหรือผนัง ต้องปิดผ้าด้วยเทปสำหรับปิดรอยต่อแผ่นฝ้ายิปซัม



ส่วนพัฒนากายภาพ สำนักงานอธิการบดี
มหาวิทยาลัยศรีนครินทรวิโรฒ ประสานมิตร
114 ซอยสุขุมวิท 23 เขตวัฒนา กรุงเทพมหานคร 10110
โทรศัพท์ : 02-649-5000 โทรสาร : 02-258-4007
www.swu.ac.th

ครั้งที่	รายการแก้ไข
ออกแบบ	
เขียนแบบ	
วันที่	
งานสถาปัตยกรรม	
สถาปนิก	นาย พงศ์พันธุ์ ปิยะสพนธ์ อก-สค.17999 <i>พ.พ.</i>
งานวิศวกรรมโยธา	
วิศวกรโยธา	นางสาว ลลิตา สิงห์ทอง อก.68166 <i>ลลิตา</i>
งานวิศวกรรมไฟฟ้า	
วิศวกรไฟฟ้า	นาย อินทนนท์ จันนิลา อกท.38187 <i>อินทนนท์</i>
งานวิศวกรรมเครื่องกล	
วิศวกรเครื่องกล	
เขียนแบบ	
นาย ชานนท์ พงวาริ <i>ชานนท์</i> นาย พงศ์พันธุ์ ปิยะสพนธ์	
อนุมัติแบบ	
(ผู้ช่วยศาสตราจารย์ ดร. ภาณุวัฒน์ จ้อยกัตต์) ผู้ช่วยอธิการบดีฝ่ายพัฒนากายภาพและสิ่งแวดล้อม	
บันทึก	
โครงการ	
ปรับปรุงห้องบรรยายอเนกประสงค์	
สถานที่	
มหาวิทยาลัยศรีนครินทรวิโรฒ ประสานมิตร	
แบบแสดง	
รายการประกอบแบบ	
แบบเลขที่	มาตราส่วน
A-02	1 : 100
วันที่	จำนวนแผ่น
	แก้ไขครั้งที่



ส่วนพัฒนากายภาพ สำนักงานอธิการบดี
มหาวิทยาลัยศรีนครินทรวิโรฒ ประสานมิตร
114 ซอยสุขุมวิท 23 เขตวัฒนา กรุงเทพมหานคร 10110
โทรศัพท์ : 02-649-5000 โทรสาร : 02-258-4007
www.swu.ac.th

ครั้งที่	รายการแก้ไข
ออกแบบ	
เขียนแบบ	
วันที่	

งานสถาปัตยกรรม
สถาปนิก นาย พงศ์พันธ์ ปิยะสพนธ์ ก-สถ.17999
พงศ์พันธ์

งานวิศวกรรมโยธา
วิศวกรโยธา นางสาว ลลิตา สิงห์ทอง กย.68166
ลลิตา

งานวิศวกรรมไฟฟ้า
วิศวกรไฟฟ้า นาย อินทนนท์ จันนิตลา กฟท.38187
อินทนนท์ นาย เอกรินทร์ งามักแว่น กฟท.40393

งานวิศวกรรมเครื่องกล
วิศวกรเครื่องกล

เขียนแบบ นาย ชานนท์ พบวารี *ชานนท์*
นาย พงศ์พันธ์ ปิยะสพนธ์

อนุมัติแบบ
(ผู้ช่วยศาสตราจารย์ ดร. ภาณุวัฒน์ จ้อยกัตต์)
ผู้ช่วยอธิการบดีฝ่ายพัฒนากายภาพและสิ่งแวดล้อม

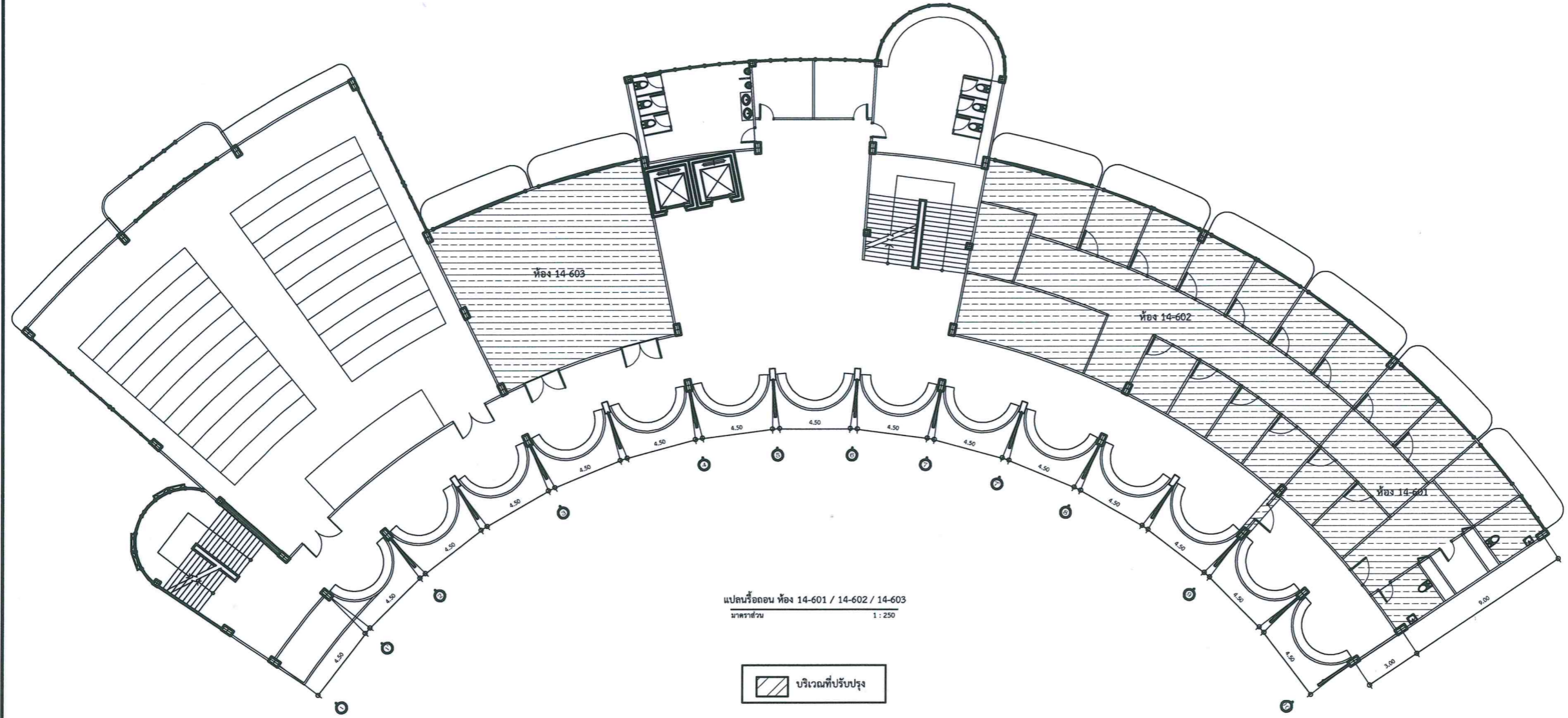
บันทึก

โครงการ
ปรับปรุงห้องบรรยายอเนกประสงค์

สถานที่
มหาวิทยาลัยศรีนครินทรวิโรฒ
ประสานมิตร

แบบแสดง
แปลนรื้อถอน
ห้อง 14-601 / 14-602 / 14-603

แบบเลขที่ A-03	มาตราส่วน 1 : 250
วันที่	จำนวนแผ่น แก้ไขครั้งที่



แปลนรื้อถอน ห้อง 14-601 / 14-602 / 14-603
มาตราส่วน 1 : 250

บริเวณที่ปรับปรุง

รายการรื้อถอน ห้อง 14-603	จำนวน	หน่วย
งานสถาปัตยกรรม		
โต๊ะ ไม้สีน้ำตาล/ดำ	115	ค.ม.
โต๊ะ ไม้สีน้ำตาล/ดำ	50	ค.ม.
โต๊ะ ไม้สีน้ำตาล/ดำ	36	ค.
โต๊ะ ไม้สีน้ำตาล/ดำ	60	ค.
งานระบบไฟฟ้า		
โต๊ะ ไม้สีน้ำตาล/ดำ	12	ค.
โต๊ะ ไม้สีน้ำตาล/ดำ LAN	14	ค.
โต๊ะ ไม้สีน้ำตาล/ดำ	12	ค.
โต๊ะ ไม้สีน้ำตาล/ดำ	2	ค.
โต๊ะ ไม้สีน้ำตาล/ดำ VGA	5	ค.
โต๊ะ ไม้สีน้ำตาล/ดำ	70	ค.
โต๊ะ ไม้สีน้ำตาล/ดำ Consumer Unit	1	ค.
งานระบบปรับอากาศ		
โต๊ะ ไม้สีน้ำตาล/ดำ	4	ค.
โต๊ะ ไม้สีน้ำตาล/ดำ	3	ค.

รายการรื้อถอน ห้อง 14-602	จำนวน	หน่วย
งานสถาปัตยกรรม		
โต๊ะ ไม้สีน้ำตาล/ดำ	230	ค.ม.
โต๊ะ ไม้สีน้ำตาล/ดำ	220	ค.ม.
โต๊ะ ไม้สีน้ำตาล/ดำ	2	ค.ม.
โต๊ะ ไม้สีน้ำตาล/ดำ	11	ค.
โต๊ะ ไม้สีน้ำตาล/ดำ	2	ค.
โต๊ะ ไม้สีน้ำตาล/ดำ	3	ค.ม.
โต๊ะ ไม้สีน้ำตาล/ดำ	13	ค.ม.
โต๊ะ ไม้สีน้ำตาล/ดำ	4	ค.ม.
โต๊ะ ไม้สีน้ำตาล/ดำ	2	ค.
โต๊ะ ไม้สีน้ำตาล/ดำ	36	ค.
โต๊ะ ไม้สีน้ำตาล/ดำ	14	ค.ม.
โต๊ะ ไม้สีน้ำตาล/ดำ	36	ค.
งานระบบไฟฟ้า		
โต๊ะ ไม้สีน้ำตาล/ดำ	15	ค.
โต๊ะ ไม้สีน้ำตาล/ดำ LAN	8	ค.
โต๊ะ ไม้สีน้ำตาล/ดำ	4	ค.
โต๊ะ ไม้สีน้ำตาล/ดำ	3	ค.
โต๊ะ ไม้สีน้ำตาล/ดำ VGA	1	ค.
โต๊ะ ไม้สีน้ำตาล/ดำ	2	ค.
โต๊ะ ไม้สีน้ำตาล/ดำ	1	ค.
งานระบบปรับอากาศ		
โต๊ะ ไม้สีน้ำตาล/ดำ	6	ค.

รายการรื้อถอน ห้อง 14-601	จำนวน	หน่วย
งานสถาปัตยกรรม		
โต๊ะ ไม้สีน้ำตาล/ดำ	130	ค.ม.
โต๊ะ ไม้สีน้ำตาล/ดำ	20	ค.ม.
โต๊ะ ไม้สีน้ำตาล/ดำ	20	ค.ม.
โต๊ะ ไม้สีน้ำตาล/ดำ	60	ค.ม.
โต๊ะ ไม้สีน้ำตาล/ดำ	5	ค.
โต๊ะ ไม้สีน้ำตาล/ดำ	8	ค.ม.
โต๊ะ ไม้สีน้ำตาล/ดำ	24	ค.ม.
โต๊ะ ไม้สีน้ำตาล/ดำ	18	ค.
โต๊ะ ไม้สีน้ำตาล/ดำ	60	ค.
โต๊ะ ไม้สีน้ำตาล/ดำ	6	ค.
งานระบบไฟฟ้า		
โต๊ะ ไม้สีน้ำตาล/ดำ	14	ค.
โต๊ะ ไม้สีน้ำตาล/ดำ	4	ค.
โต๊ะ ไม้สีน้ำตาล/ดำ	8	ค.
โต๊ะ ไม้สีน้ำตาล/ดำ LAN	4	ค.
โต๊ะ ไม้สีน้ำตาล/ดำ	4	ค.



ส่วนพัฒนากายภาพ สำนักงานอธิการบดี
มหาวิทยาลัยศรีนครินทรวิโรฒ ประสานมิตร
114 ซอยสุขุมวิท 23 เขตวัฒนา กรุงเทพมหานคร 10110
โทรศัพท์ : 02-649-5000 โทรสาร : 02-258-4007
www.swu.ac.th

ครั้งที่	รายการแก้ไข
ออกแบบ	
เขียนแบบ	
วันที่	

งานสถาปัตยกรรม
สถาปนิก นาย พงศ์พันธ์ ปิยะสพันธ์ ภ.ศ.17999
พงษ์พันธ์

งานวิศวกรรมโยธา
วิศวกรโยธา นางสาว ลลิตา สิงห์ทอง ภย.68166
ลลิตา

งานวิศวกรรมไฟฟ้า
วิศวกรไฟฟ้า นาย อินทนนท์ จันนิลตา ภฟท.38187
อินทนนท์ นาย เอกรินทร์ งามักแก้ว ภฟท.40393

งานวิศวกรรมเครื่องกล
วิศวกรเครื่องกล _____

เขียนแบบ นาย ชานนท์ พบวารี *ชานนท์*
นาย พงศ์พันธ์ ปิยะสพันธ์

อนุมัติแบบ _____
(ผู้ช่วยศาสตราจารย์ ดร. ภาณุวัฒน์ จ้อยกลัด)
ผู้ช่วยอธิการบดีฝ่ายพัฒนากายภาพและสิ่งแวดล้อม

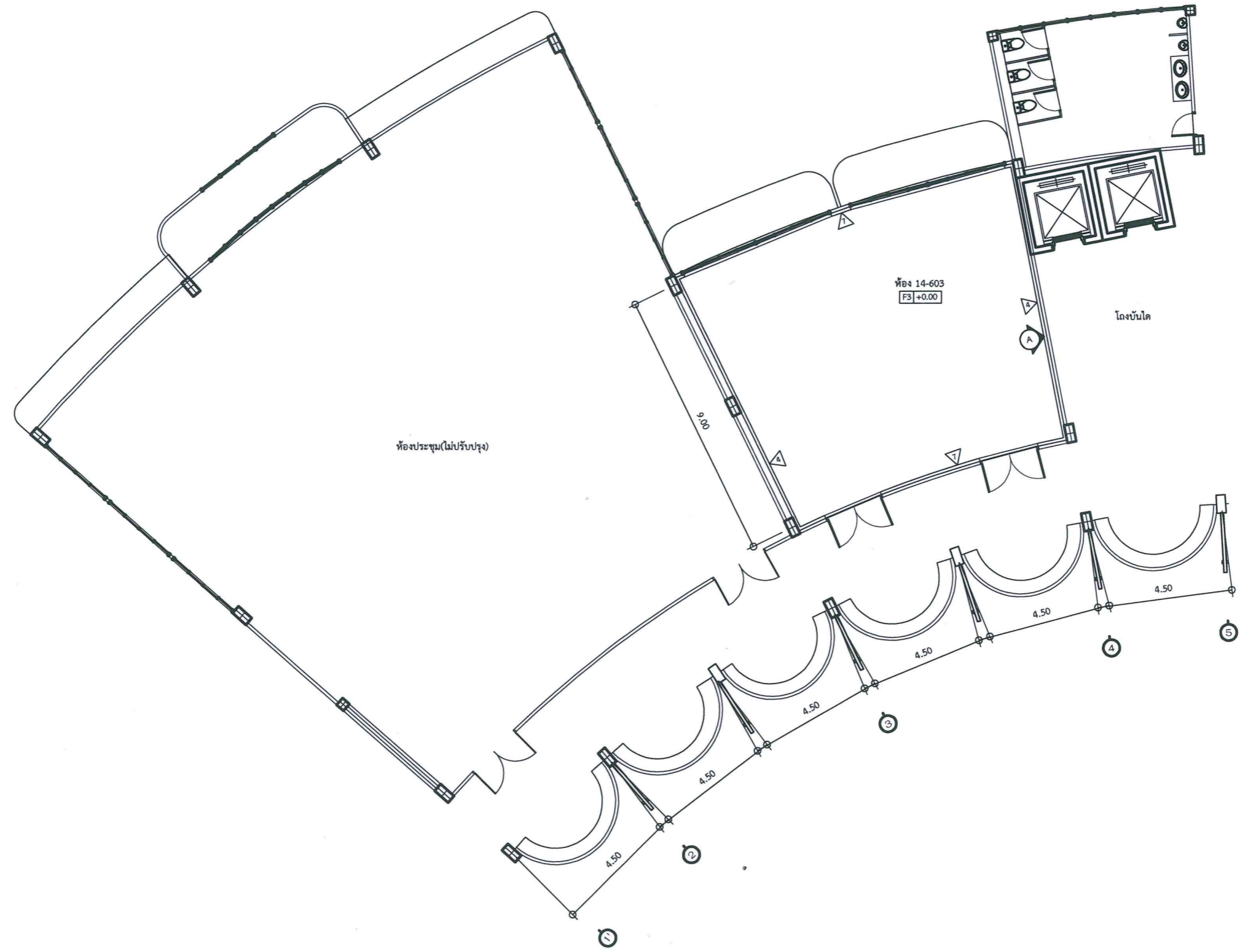
บันทึก _____

โครงการ
ปรับปรุงห้องบรรยายอนุเสาวรีย์

สถานที่
มหาวิทยาลัยศรีนครินทรวิโรฒ
ประสานมิตร

แบบแสดง
แปลนปรับปรุง
ห้อง 14-603

แบบเลขที่ A-04	มาตราส่วน 1 : 150
วันที่	จำนวนแผ่น แก้ไขครั้งที่



แปลนปรับปรุง ห้อง 14-603
มาตราส่วน 1 : 150
หมายเหตุ : โຕะ เก้าอี้ ไม่รวมอยู่ในรายการ



ส่วนพัฒนากายภาพ สำนักงานอธิการบดี
มหาวิทยาลัยศรีนครินทรวิโรฒ ประสานมิตร
114 ซอยสุขุมวิท 23 เขตวัฒนา กรุงเทพมหานคร 10110
โทรศัพท์ : 02-649-5000 โทรสาร : 02-258-4007
www.swu.ac.th

ครั้งที่	รายการแก้ไข
ออกแบบ	
เขียนแบบ	
วันที่	

งานสถาปัตยกรรม
สถาปนิก นาย พงศ์พันธ์ ปิยะสพันธ์ ภ-สถ.17999
พงษ์พันธ์

งานวิศวกรรมโยธา
วิศวกรโยธา นางสาว สถิตา สิงห์ทอง ทย.68166
สถิตา

งานวิศวกรรมไฟฟ้า
วิศวกรไฟฟ้า นาย อินทนนท์ จันนิลลา ภพท.38187
อินทนนท์ วิศวกรไฟฟ้า นาย เอกรินทร์ งามักแว่น ภพท.40393

งานวิศวกรรมเครื่องกล
วิศวกรเครื่องกล _____

เขียนแบบ นาย ชานนท์ พบวารี *ชานนท์*
นาย พงศ์พันธ์ ปิยะสพันธ์

อนุมัติแบบ
(ผู้ช่วยศาสตราจารย์ ดร. ภาณุวัฒน์ จ้อยกัตต์)
ผู้ช่วยอธิการบดีฝ่ายพัฒนากายภาพและสิ่งแวดล้อม

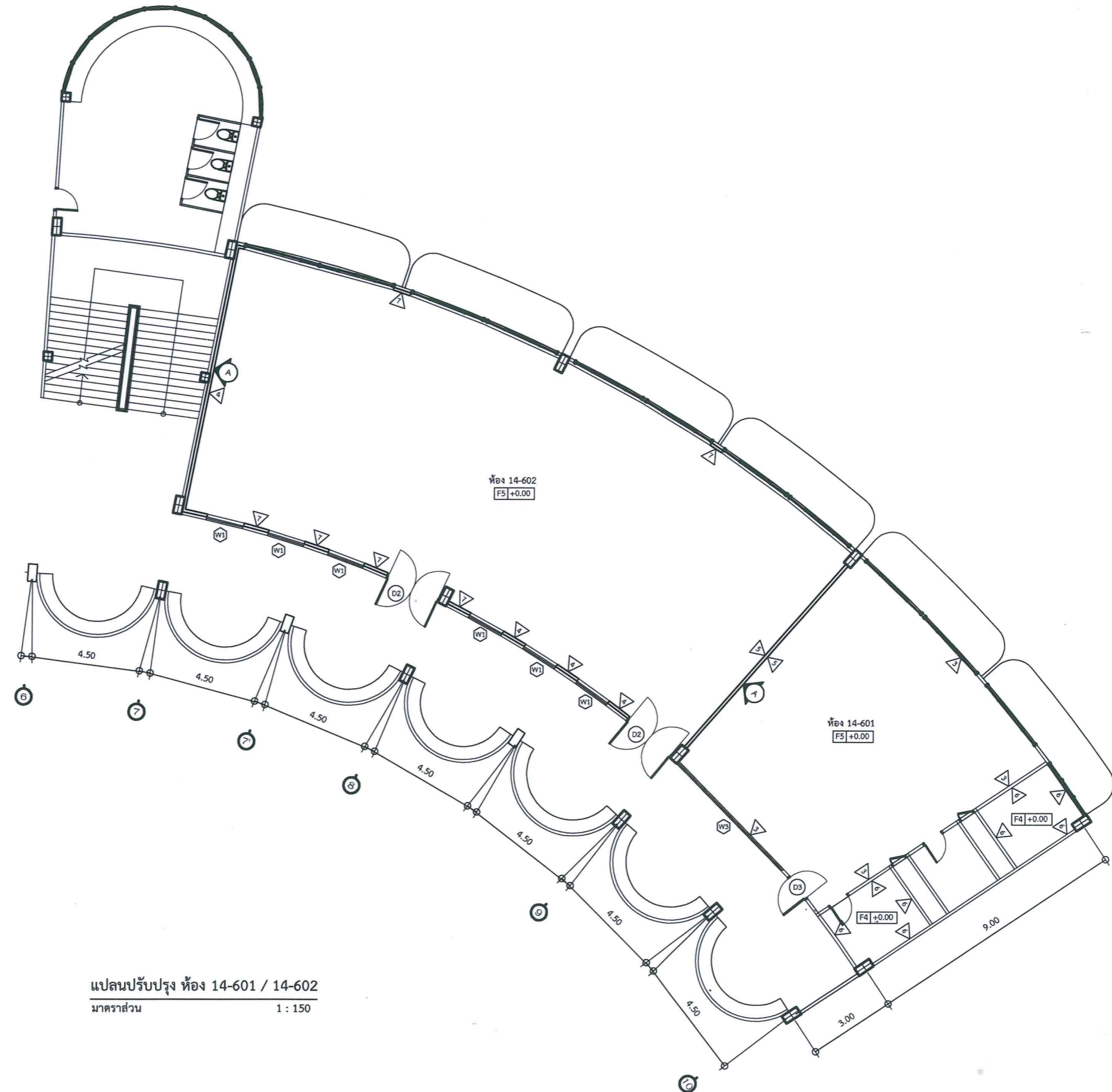
บันทึก

โครงการ
ปรับปรุงห้องบรรยายอเนกประสงค์

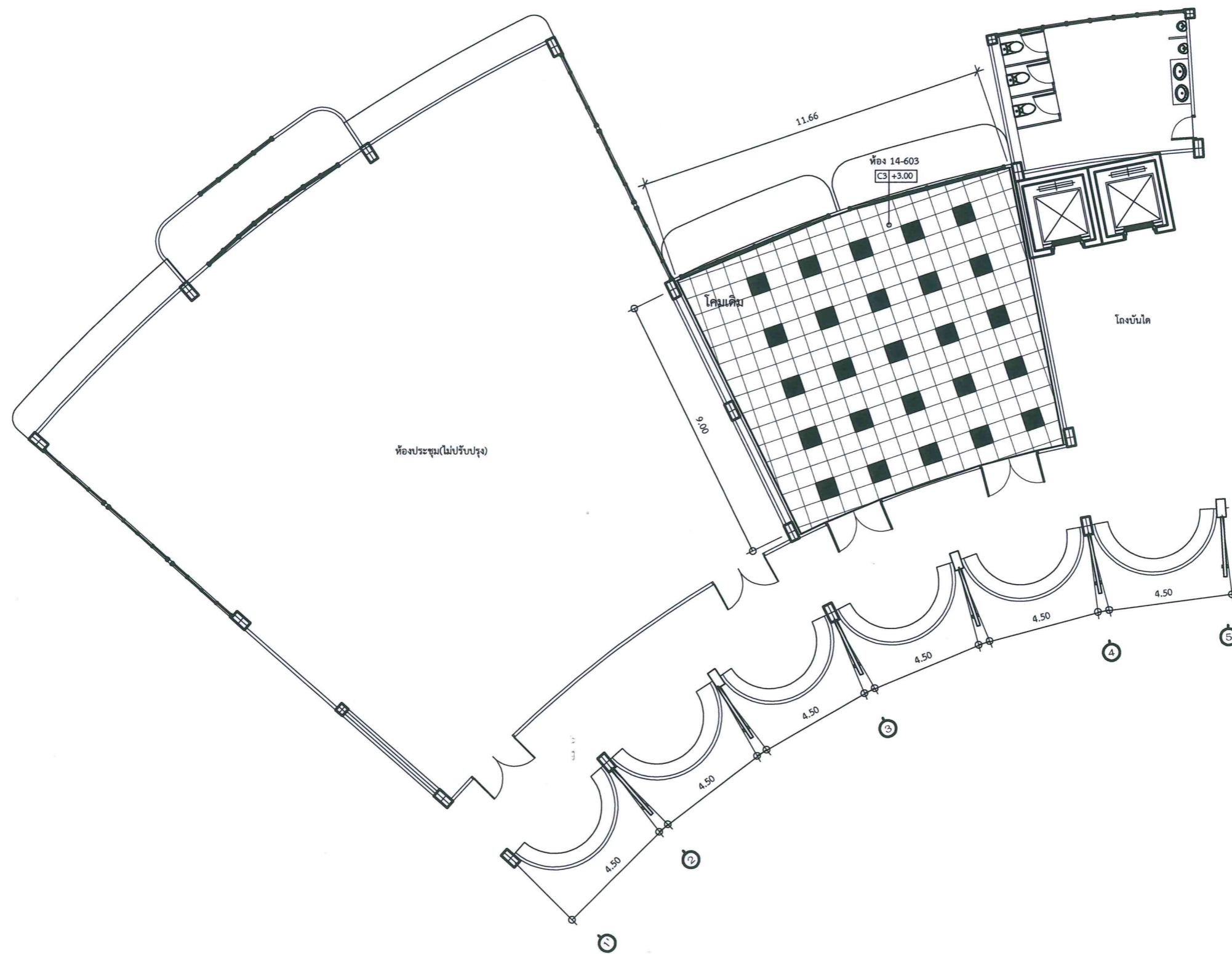
สถานที่
มหาวิทยาลัยศรีนครินทรวิโรฒ
ประสานมิตร

แบบแสดง
แปลนปรับปรุง
ห้อง 14-601 / 14-602

แบบเลขที่	มาตราส่วน
A-05	1 : 150
วันที่	จำนวนแผ่น
	แก้ไขครั้งที่



แปลนปรับปรุง ห้อง 14-601 / 14-602
มาตราส่วน 1 : 150



แปลนปรับปรุงฝ้า ห้อง 14-603
 มาตรฐาน 1 : 150
 หมายเหตุ : โติง แก้ว ไม่รวมอยู่ในรายการ



ส่วนพัฒนากายภาพ สำนักงานอธิการบดี
 มหาวิทยาลัยศรีนครินทรวิโรฒ ประสานมิตร
 114 ซอยสุขุมวิท 23 เขตวัฒนา กรุงเทพมหานคร 10110
 โทรศัพท์ : 02-649-5000 โทรสาร : 02-258-4007
 www.swu.ac.th

ครั้งที่	รายการแก้ไข
ออกแบบ	
เขียนแบบ	
วันที่	
งานสถาปัตยกรรม	
สถาปนิก	นาย พงศ์พันธ์ ปิยะสพนันท์ ภ-สถ.17999 <i>พงศ์พันธ์</i>
งานวิศวกรรมโยธา	
วิศวกรโยธา	นางสาว ลลิตา สิงห์ทอง ภย.68166 <i>ลลิตา</i>
งานวิศวกรรมไฟฟ้า	
วิศวกรไฟฟ้า	นาย อินทนนท์ จันนิลตา ภฟท.38187 <i>อินทนนท์</i> นาย เอกรินทร์ งามักแก้ว ภฟท.40393
งานวิศวกรรมเครื่องกล	
วิศวกรเครื่องกล	
เขียนแบบ	นาย ชานนท์ พบวารีย์ <i>Chan</i> นาย พงศ์พันธ์ ปิยะสพนันท์
อนุมัติแบบ	
(ผู้ช่วยศาสตราจารย์ ดร. ภาณุวัฒน์ จ้อยกลัด) ผู้ช่วยอธิการบดีฝ่ายพัฒนากายภาพและสิ่งแวดล้อม	
บันทึก	
โครงการ	
ปรับปรุงห้องบรรยายอเนกประสงค์	
สถานที่	
มหาวิทยาลัยศรีนครินทรวิโรฒ ประสานมิตร	
แบบแสดง	
แปลนปรับปรุงฝ้า ห้อง 14-603	
แบบเลขที่	มาตรฐาน
A-06	1 : 150
วันที่	จำนวนแผ่น
	แก้ไขครั้งที่



ส่วนพัฒนากายภาพ สำนักงานอธิการบดี
มหาวิทยาลัยศรีนครินทรวิโรฒ ประสานมิตร
114 ซอยสุขุมวิท 23 เขตวัฒนา กรุงเทพมหานคร 10110
โทรศัพท์ : 02-649-5000 โทรสาร : 02-258-4007
www.swu.ac.th

ครั้งที่		รายการแก้ไข
ออกแบบ		
เขียนแบบ		
วันที่		

งานสถาปัตยกรรม
สถาปนิก นาย พงศ์พันธุ์ ปิยะสัพพันธ์ ก-สถ.17999
พ.พ.ส.

งานวิศวกรรมโยธา
วิศวกรโยธา นางสาว ลลิตา สิงห์ทอง ทย.68166
ลลิตา

งานวิศวกรรมไฟฟ้า
วิศวกรไฟฟ้า นาย อินทนนท์ จินนิตลา ภฟท.38187
อินทนนท์ นาย เอกรินทร์ งามฝึกแว่น ภฟท.40393

งานวิศวกรรมเครื่องกล
วิศวกรเครื่องกล _____

เขียนแบบ นาย ชานนท์ พบวารี *ชานนท์*
นาย พงศ์พันธุ์ ปิยะสัพพันธ์

อนุมัติแบบ
(ผู้ช่วยศาสตราจารย์ ดร. ภาณุวัฒน์ จ้อยกัตต์)
ผู้ช่วยอธิการบดีฝ่ายพัฒนากายภาพและสิ่งแวดล้อม

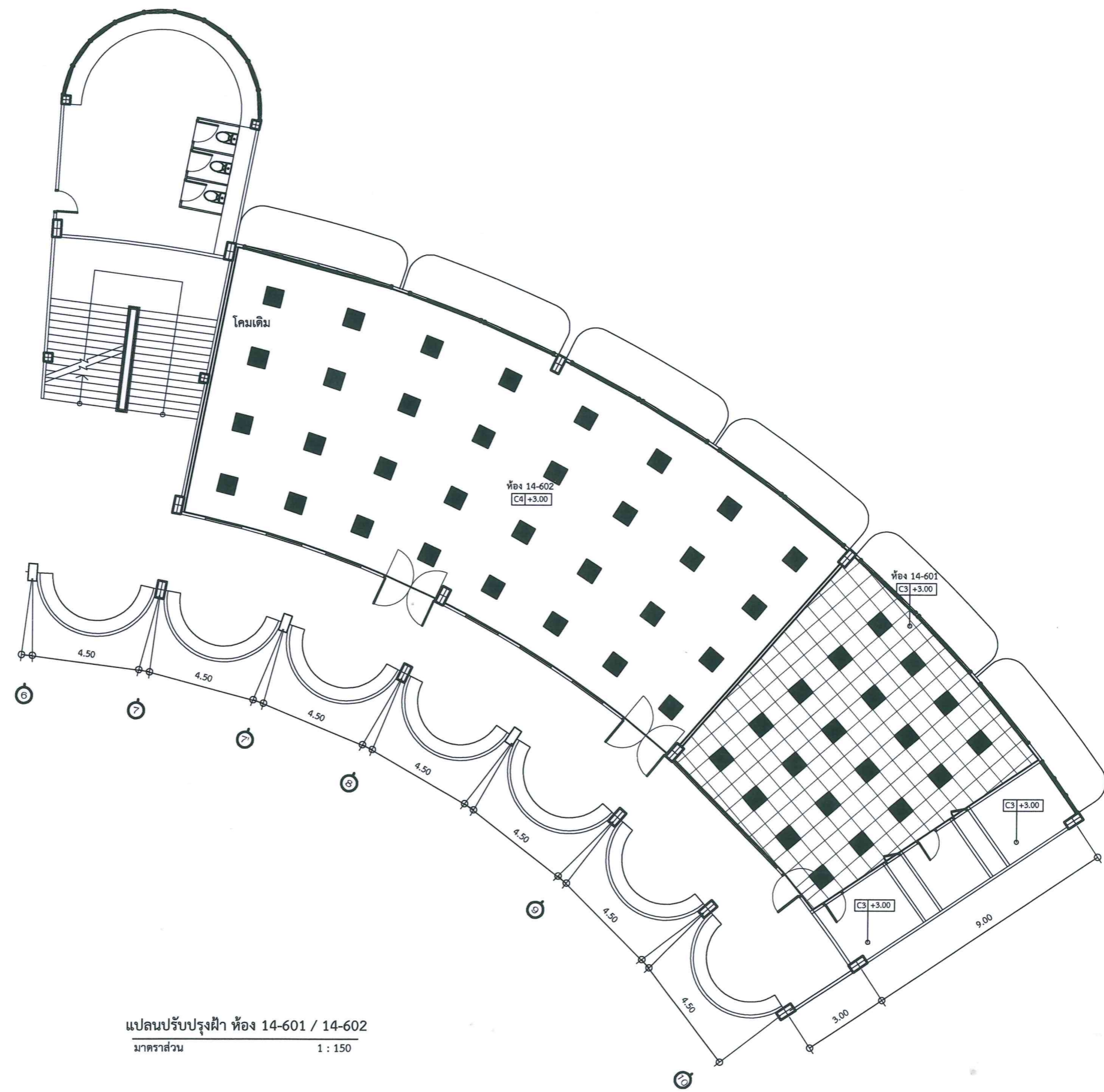
บันทึก

โครงการ
ปรับปรุงห้องบรรยายอเนกประสงค์

สถานที่
มหาวิทยาลัยศรีนครินทรวิโรฒ
ประสานมิตร

แบบแสดง
แปลนปรับปรุงฝ้า
ห้อง 14-601 / 14-602

แบบเลขที่	มาตราส่วน
A-07	1 : 150
วันที่	จำนวนแผ่น
	แก้ไขครั้งที่

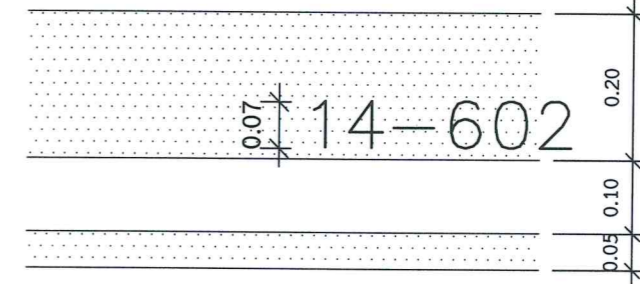
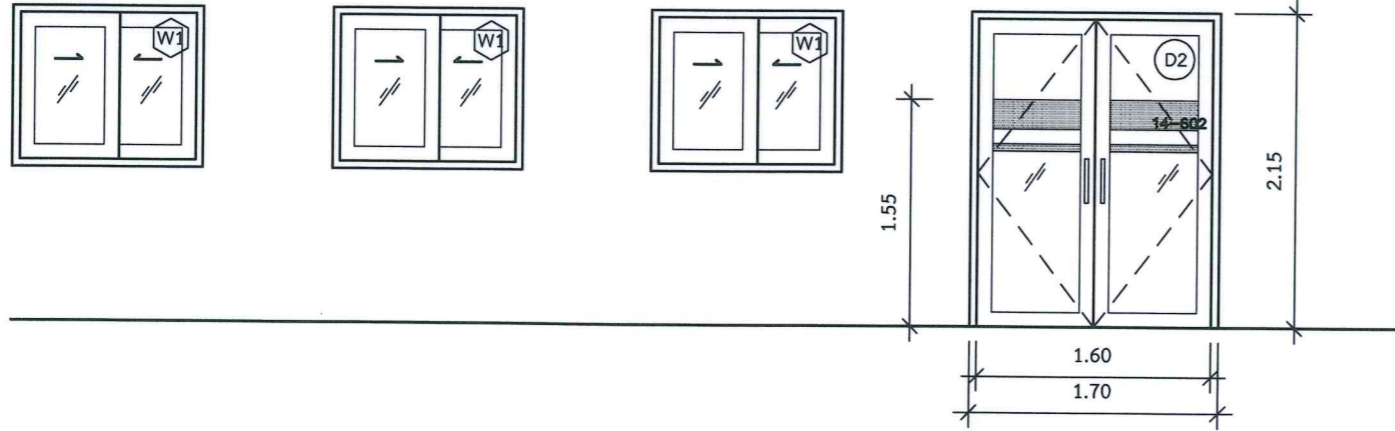


แปลนปรับปรุงฝ้า ห้อง 14-601 / 14-602
มาตราส่วน 1 : 150



ส่วนพัฒนากายภาพ สำนักงานอธิการบดี
มหาวิทยาลัยศรีนครินทรวิโรฒ ประสานมิตร
114 ซอยสุขุมวิท 23 เขตวัฒนา กรุงเทพมหานคร 10110
โทรศัพท์ : 02-649-5000 โทรสาร : 02-258-4007
www.swu.ac.th

ครั้งที่		รายการแก้ไข
ออกแบบ		
เขียนแบบ		
วันที่		
งานสถาปัตยกรรม	สถาปนิก นาย พงศ์พันธ์ ปิยะสพันธุ์ ภ.สถ.17999 <i>พงศ์พันธ์</i>	
งานวิศวกรรมโยธา	วิศวกรโยธา นางสาว ลลิตา สิงห์ทอง ภย.68166 <i>ลลิตา</i>	
งานวิศวกรรมไฟฟ้า	วิศวกรไฟฟ้า นาย อินทนนท์ จันนิลลา ภพท.38187 <i>อินทนนท์</i> นาย เอกรินทร์ งามักแวน ภพท.40393	
งานวิศวกรรมเครื่องกล	วิศวกรเครื่องกล _____	
เขียนแบบ	นาย ชานนท์ พบวารี <i>ชานนท์</i> นาย พงศ์พันธ์ ปิยะสพันธุ์	
อนุมัติแบบ	(ผู้ช่วยศาสตราจารย์ ดร. ภาณุวัฒน์ จ้อยกลัด) ผู้ช่วยอธิการบดีฝ่ายพัฒนากายภาพและสิ่งแวดล้อม	
บันทึก		
โครงการ	ปรับปรุงห้องบรรยายอเนกประสงค์	
สถานที่	มหาวิทยาลัยศรีนครินทรวิโรฒ ประสานมิตร	
แบบแสดง	แบบขยายประตู D2, W1	
แบบเลขที่	A-08	มาตราส่วน 1 : 50
วันที่	จำนวนแผ่น	แก้ไขครั้งที่



ใช้ Front RSU ขนาดตัวหนังสือประมาณ 7.5 ซม.
หมายเลขตามเลขห้อง

แบบขยายฟิล์มติดประตู

D2 ประตูห้อง 14-203

หมายเหตุ : ระบุปรับเปลี่ยนตามสภาพหน้างาน ให้ยึดระดับวงกบเป็นหลัก

W1

ประตูบานเปิดเดี่ยว		หน้าต่างบานเลื่อนสลับ	
วงกบ	อลูมิเนียมอบดำ หนาไม่น้อยกว่า 1.20 มม.	วงกบ	ของเดิม
กรอบบาน	อลูมิเนียมอบดำ หนาไม่น้อยกว่า 1.20 มม.	กรอบบาน	ของเดิม
ลูกพับ	กระจกใสความหนาไม่น้อยกว่า 6 มม. ติดฟิล์มขาวขุ่นตามแบบ	ลูกพับ	ของเดิม
มือจับ	มือจับบานสวิงก์ ของ Hafele ,VVP ,Cott หรือเทียบเท่า ติดตั้งตามมาตรฐานผู้ผลิต	มือจับ	ของเดิม
อุปกรณ์บาน	อุปกรณ์บานเปิดครบชุด ใช้คอปแชนชนิดคั้งค้าง พร้อมอุปกรณ์ล็อก ของ Hafele ,VVP ,Cott หรือเทียบเท่า ติดตั้งตามมาตรฐานผู้ผลิต	อุปกรณ์บาน	รื้อลูกกรงออกทั้งหมด



ชุดมือจับสำหรับบานเปิด คู่/เดี่ยว มือคั้ง
แสดนเลสตี้น

อุปกรณ์ล็อก กุญแจลิ้นตายด้านเดี่ยว
แสดนเลสตี้น

หมายเหตุ***รูปภาพที่ครุภัณฑ์ที่นำมาประกอบ เป็นตัวอย่างเท่านั้น ผู้ยื่นเสนอราคามีสิทธิ์เสนอคุณลักษณะของงานครุภัณฑ์ของผู้เสนอราคา เพื่อประกอบการตัดสินใจได้ โดยเงื่อนไขที่นำมาเทียบต้องมีคุณภาพสูงกว่าที่ระบุไว้เท่านั้น โดยให้เสนอตัวอย่างจริงที่กำหนดไว้ 1 ชิ้นตัวอย่าง เพื่อให้เพื่อให้สถาปนิกผู้ออกแบบร่วมกับคณะกรรมการตรวจการจ้างพิจารณาเห็นชอบก่อนดำเนินการติดตั้ง***

***ให้ผู้รับจ้างทำการสำรวจขนาดช่องวงกบ ช่องแสงประตู แล้วทำ Shop drawing ให้กรรมการควบคุมงานอนุมัติก่อนดำเนินการสั่งซื้อ ผลิต หรือติดตั้ง

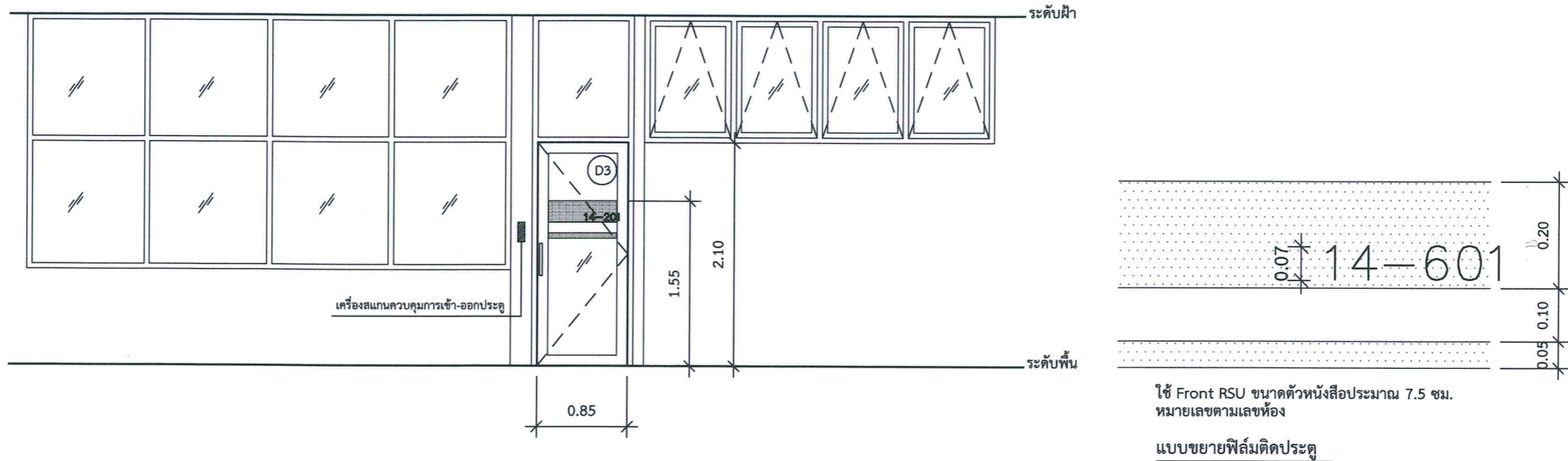
แบบขยายประตู D2 ,W1

มาตราส่วน 1 : 50



ส่วนพัฒนากายภาพ สำนักงานอธิการบดี
มหาวิทยาลัยศรีนครินทรวิโรฒ ประสานมิตร
114 ซอยสุขุมวิท 23 เขตวัฒนา กรุงเทพมหานคร 10110
โทรศัพท์ : 02-649-5000 โทรสาร : 02-258-4007
www.swu.ac.th

ครั้งที่	รายการแก้ไข
ออกแบบ	
เขียนแบบ	
วันที่	
งานสถาปัตยกรรม	
สถาปนิก	นาย พงศ์พันธ์ ปิยะสพันธุ์ ภ-สถ.17999 <i>อนันต์</i>
งานวิศวกรรมโยธา	
วิศวกรโยธา	นางสาว ธลิตา สิงห์ทอง ภย.68166 <i>ธลิตา</i>
งานวิศวกรรมไฟฟ้า	
วิศวกรไฟฟ้า	อินทนนท์ จันนิลลา ภฟท.38187 <i>อินทนนท์</i>
วิศวกรเครื่องกล	นาย เอกรินทร์ งามักแก้ว ภฟท.40393
งานวิศวกรรมเครื่องกล	
วิศวกรเครื่องกล	
เขียนแบบ	นาย ชานนท์ พงษ์วารี <i>Chan</i> นาย พงศ์พันธ์ ปิยะสพันธุ์
อนุมัติแบบ	(ผู้ช่วยศาสตราจารย์ ดร. ภาควัฒน์ จ้อยกลัด) ผู้อำนวยการบดีฝ่ายพัฒนากายภาพและสิ่งแวดล้อม
บันทึก	
โครงการ	ปรับปรุงห้องบรรยายเอกประสงค์
สถานที่	มหาวิทยาลัยศรีนครินทรวิโรฒ ประสานมิตร
แบบแสดง	แบบขยายประตู D3, W3
แบบเลขที่	มาตราส่วน
A-09	1 : 50
วันที่	จำนวนแผ่น
	แก้ไขครั้งที่



D3 ประตูห้อง 14-201

หมายเหตุ : ระบุปรับเปลี่ยนตามสภาพหน้างาน ให้ยึดระดับวงกบเป็นหลัก , เหนือระดับฝ้าให้ปิดช่องแสงด้วยแผ่นฝ้าทั้งหมด

ประตูบานเปิดเดี่ยว	เครื่องสแกนควบคุมการเข้า-ออกประตู พร้อมอุปกรณ์ครบชุด
วงกบ	วงกบเหล็กของเดิม
กรอบบาน	อลูมิเนียมอบดำ หนาไม่น้อยกว่า 1.20 มม.
ลูกฟัก	กระຈกเสถียรความหนาไม่น้อยกว่า 6 มม. ติดฟิล์มขาวขุ่นตามแบบ
มือจับ	มือจับบานสวิงค์ ของ Hafele , VVP , Colt หรือเทียบเท่า ติดตั้งตามมาตรฐานผู้ผลิต
อุปกรณ์บาน	อุปกรณ์บานเปิดครบชุด
	ใช้คอปพชนชนิดคั้งค่าง พร้อมอุปกรณ์ล็อก ของ Hafele , VVP , Colt หรือเทียบเท่า ติดตั้งตามมาตรฐานผู้ผลิต



ชุดมือจับสำหรับบานเปิด คู่/เดี่ยว มือดึง
แอสตันเลสตี้น

อุปกรณ์ล็อก กุญแจลิ้นตายด้านเดี่ยว
แอสตันเลสตี้น

หมายเหตุ***รูปภาพที่ครุภัณฑ์ที่นำมาประกอบ เป็นตัวอย่างเท่านั้น ผู้ยื่นเสนอราคามีสิทธิ์เสนอคุณลักษณะของงานครุภัณฑ์ของผู้เสนอราคา เพื่อประกอบการตัดสินใจได้ โดยเงื่อนไขที่นำมา เมาเทียบต้องมีคุณภาพสูงกว่าที่ระบุไว้เท่านั้น โดยให้เสนอตัวอย่างจริงที่กำหนดไว้ 1 ชิ้นตัวอย่าง เพื่อให้เพื่อให้สถาปนิกผู้ออกแบบร่วมกับคณะกรรมการตรวจการจ้างพิจารณาเห็นชอบก่อนดำเนินการติดตั้ง***

***ให้ผู้รับจ้างทำการสำรวจขนาดช่องวงกบ ช่องแสงประตู แล้วทำ Shop drawing ให้กรรมการควบคุมงานอนุมัติก่อนดำเนินการสั่งซื้อ ผลิต หรือติดตั้ง

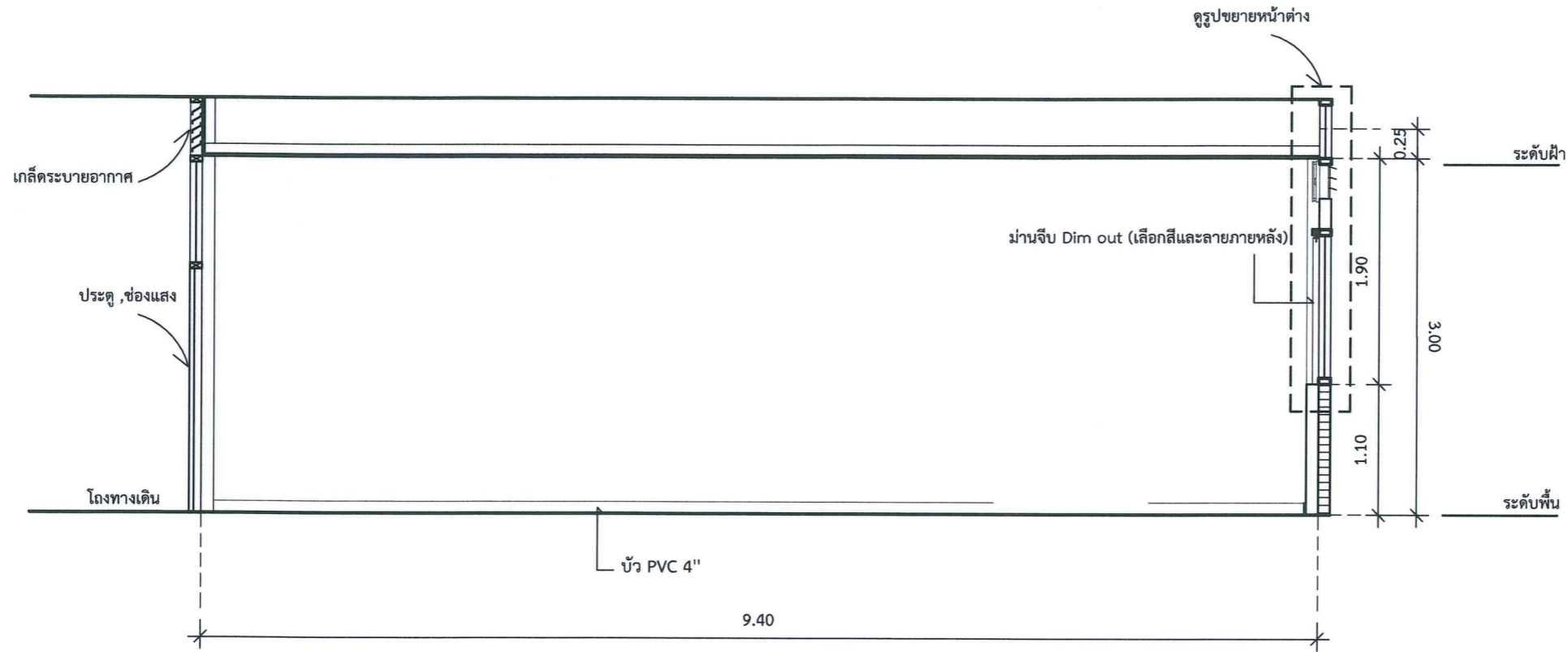
แบบขยายประตู D3 ,W3

มาตราส่วน 1 : 50

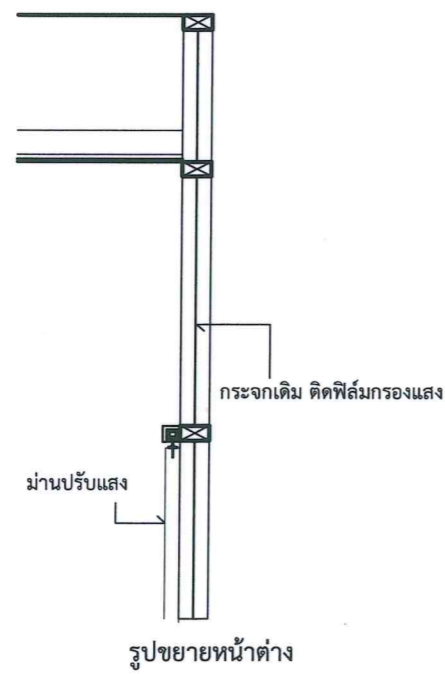


ส่วนพัฒนากายภาพ สำนักงานอธิการบดี
มหาวิทยาลัยศรีนครินทรวิโรฒ ประสานมิตร
114 ซอยสุขุมวิท 23 เขตวัฒนา กรุงเทพมหานคร 10110
โทรศัพท์ : 02-649-5000 โทรสาร : 02-258-4007
www.swu.ac.th

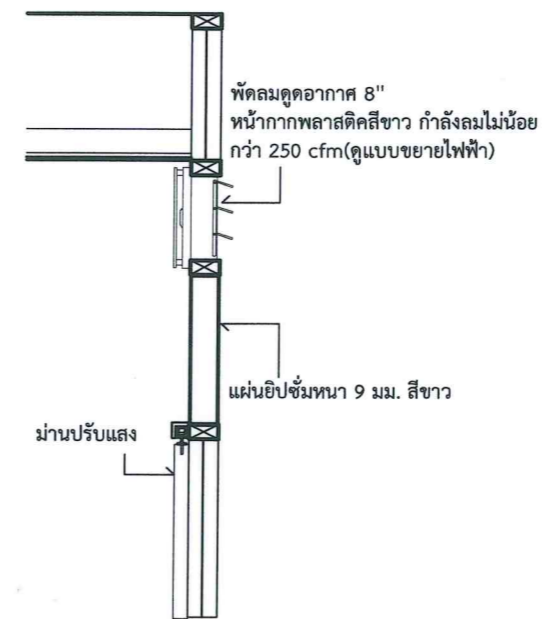
ครั้งที่	รายการแก้ไข
ออกแบบ	
เขียนแบบ	
วันที่	
งานสถาปัตยกรรม	
สถาปนิก	นาย พงศ์พันธ์ ปิยะสพันธุ์ ก-สถ.17999
งานวิศวกรรมโยธา	
วิศวกรโยธา	นางสาว ลลิตา สิงห์ทอง กย.68166
งานวิศวกรรมไฟฟ้า	
วิศวกรไฟฟ้า	นาย อินทนนท์ จันนิลลา กฟท.38187
	นาย เอกรินทร์ จาผักแว่น กฟท.40393
งานวิศวกรรมเครื่องกล	
วิศวกรเครื่องกล	
เขียนแบบ นาย ชานนท์ พบวารี	
นาย พงศ์พันธ์ ปิยะสพันธุ์	
อนุมัติแบบ	
(ผู้ช่วยศาสตราจารย์ ดร. ภาณุวัฒน์ จ้อยกลัด) ผู้ช่วยอธิการบดีฝ่ายพัฒนากายภาพและสิ่งแวดล้อม	
บันทึก	
โครงการ	
ปรับปรุงห้องบรรยายเอกประสงศ์	
สถานที่	
มหาวิทยาลัยศรีนครินทรวิโรฒ ประสานมิตร	
แบบแสดง	
แบบขยายหน้าต่าง, รูปด้าน A	
แบบเลขที่	มาตราส่วน
A-10	1 : 150
วันที่	จำนวนแผ่น
	แก้ไขครั้งที่



รูปด้าน A
มาตราส่วน 1 : 50



รูปขยายหน้าต่าง



รูปขยายหน้าต่าง(บริเวณที่ติดตั้งฟิล์มดูดอากาศ)



ส่วนพัฒนากายภาพ สำนักงานอธิการบดี
มหาวิทยาลัยศรีนครินทรวิโรฒ ประสานมิตร
114 ซอยสุขุมวิท 23 เขตวัฒนา กรุงเทพมหานคร 10110
โทรศัพท์ : 02-649-5000 โทรสาร : 02-258-4007
www.swu.ac.th

ครั้งที่	รายการแก้ไข
ออกแบบ	
เขียนแบบ	
วันที่	

งานสถาปัตยกรรม
สถาปนิก นาย พงศ์พันธ์ ปิยะสพนันท์ อ.สถ.17999
[Signature]

งานวิศวกรรมโยธา
วิศวกรโยธา นางสาว ลลิตา สิงห์ทอง ทย.68166
[Signature]

งานวิศวกรรมไฟฟ้า
วิศวกรไฟฟ้า นาย อินทนนท์ จันนิลลา ภฟท.38187
[Signature] นาย เอกรินทร์ งามักแก้ว ภฟท.40393

งานวิศวกรรมเครื่องกล
วิศวกรเครื่องกล _____

เขียนแบบ นาย ชานนท์ พบวารี *[Signature]*
นาย พงศ์พันธ์ ปิยะสพนันท์

อนุมัติแบบ _____
(ผู้ช่วยศาสตราจารย์ ดร. ภาณุวัฒน์ จ้อยกลัด)
ผู้ช่วยอธิการบดีฝ่ายพัฒนากายภาพและสิ่งแวดล้อม

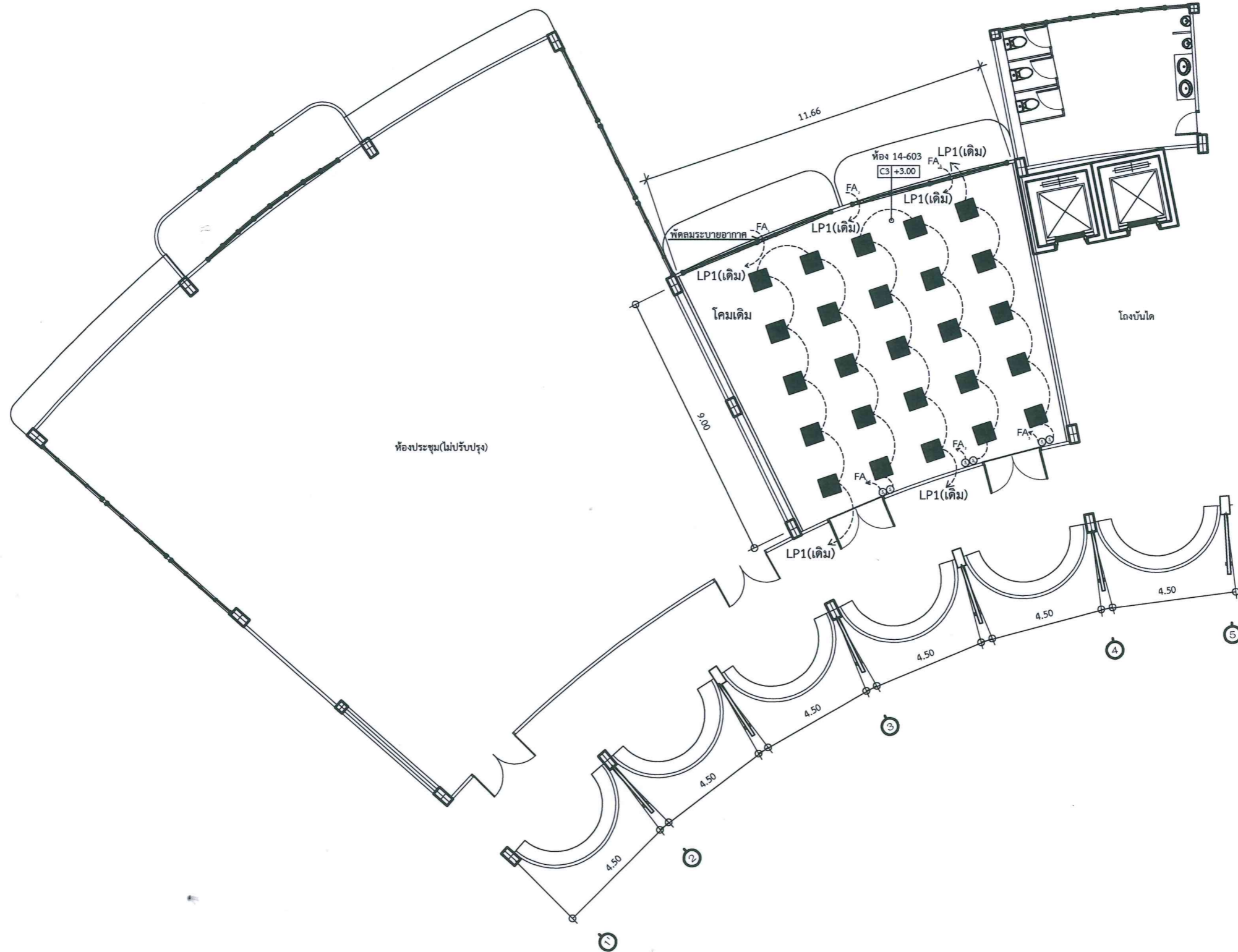
บันทึก _____

โครงการ
ปรับปรุงห้องบรรยายอนุกรมประสงค์

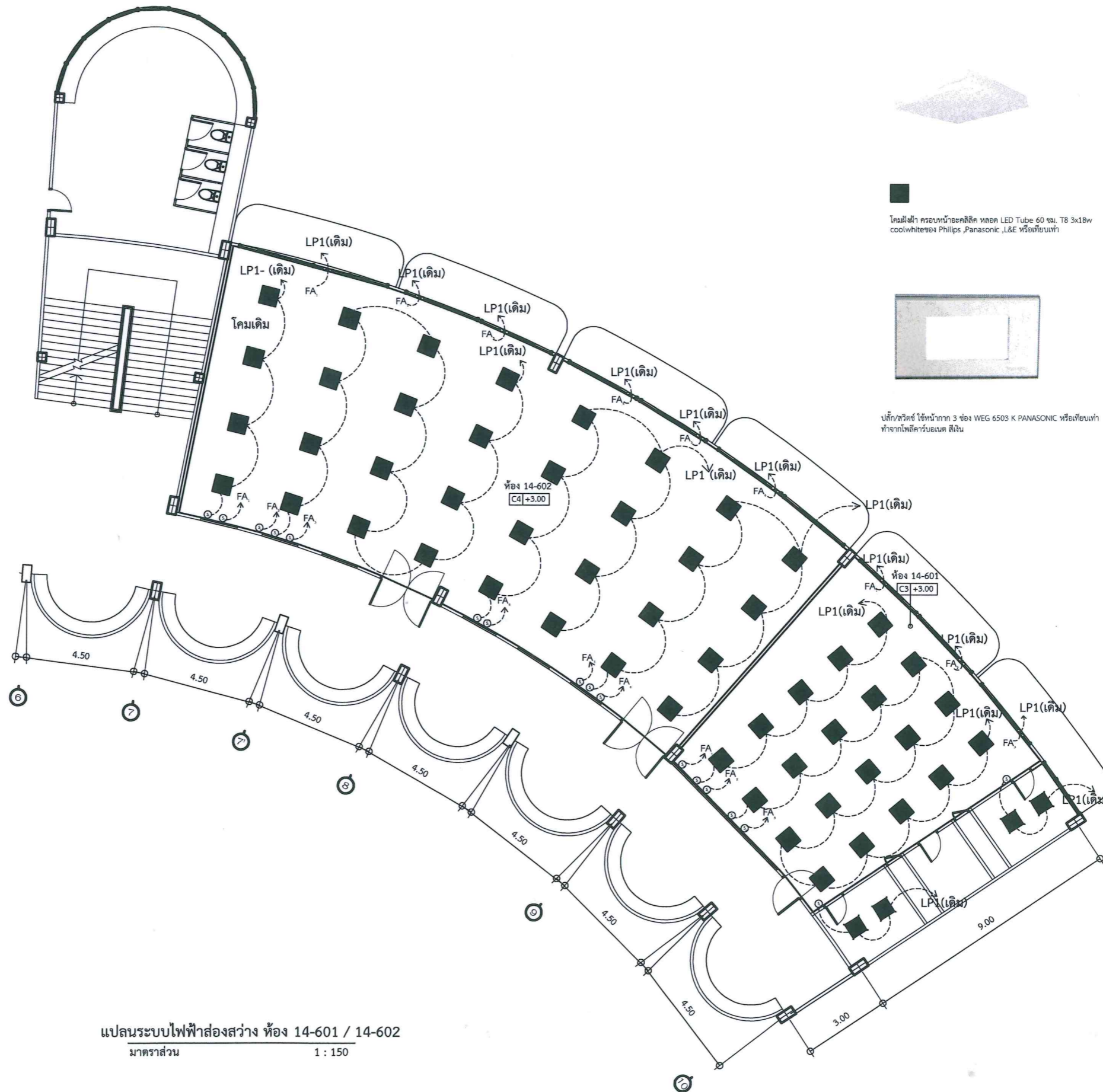
สถานที่
มหาวิทยาลัยศรีนครินทรวิโรฒ
ประสานมิตร

แบบแสดง
แปลนระบบไฟฟ้าส่องสว่าง
ห้อง 14-603

แบบเลขที่ EE-01	มาตราส่วน 1 : 150
วันที่	จำนวนแผ่น แก้ไขครั้งที่

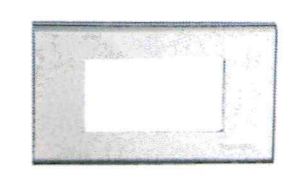


แปลนระบบไฟฟ้าส่องสว่าง ห้อง 14-603
มาตราส่วน 1 : 150
หมายเหตุ : โตะ เก้าอี้ ไม่รวมอยู่ในรายการ



แปลนระบบไฟฟ้าส่องสว่าง ห้อง 14-601 / 14-602
 มาตรฐาน 1 : 150

โคมฝังฝ้า ครอบหน้าอะลูมิเนียม หลอด LED Tube 60 ซม. T8 3x18w coolwhiteของ Philips ,Panasonic ,L&E หรือเทียบเท่า



ปลั๊กสวิทช์ ใช้หน้าทาก 3 ช่อง WEG 6503 K PANASONIC หรือเทียบเท่า ทำจากไฟลิตาร์บอนต สีเงิน



ส่วนพัฒนากายภาพ สำนักงานอธิการบดี
 มหาวิทยาลัยศรีนครินทรวิโรฒ ประสานมิตร
 114 ซอยสุขุมวิท 23 เขตวัฒนา กรุงเทพมหานคร 10110
 โทรศัพท์ : 02-649-5000 โทรสาร : 02-258-4007
 www.swu.ac.th

ครั้งที่		รายการแก้ไข
ออกแบบ		
เขียนแบบ		
วันที่		
งานสถาปัตยกรรม		
สถาปนิก	นาย พงศ์พันธุ์ ปิยะสพันธุ์ ภ.สถ.17999 <i>พงศ์พันธุ์</i>	
งานวิศวกรรมโยธา		
วิศวกรโยธา	นางสาว ลลิตา สิงห์ทอง ภย.68166 <i>ลลิตา</i>	
งานวิศวกรรมไฟฟ้า		
วิศวกรไฟฟ้า	นาย อิมทนต์ จันนิลา ภฟท.38187 <i>อิมทนต์</i>	
	นาย เอกรินทร์ งามักแว่น ภฟท.40393	
งานวิศวกรรมเครื่องกล		
วิศวกรเครื่องกล		
เขียนแบบ นาย ชานนท์ พวารี <i>ชานนท์</i> นาย พงศ์พันธุ์ ปิยะสพันธุ์		
อนุมัติแบบ (ผู้ช่วยศาสตราจารย์ ดร. ภาณุวัฒน์ จ้อยศักดิ์) ผู้ช่วยอธิการบดีฝ่ายพัฒนากายภาพและสิ่งแวดล้อม		
บันทึก		
โครงการ ปรับปรุงห้องบรรยายอเนกประสงค์		
สถานที่ มหาวิทยาลัยศรีนครินทรวิโรฒ ประสานมิตร		
แบบแสดง แปลนระบบไฟฟ้าส่องสว่าง ห้อง 14-601 / 14-602		
แบบเลขที่ EE-02	มาตรฐาน 1 : 150	
วันที่	จำนวนแผ่น	แก้ไขครั้งที่



ส่วนพัฒนากายภาพ สำนักงานอธิการบดี
มหาวิทยาลัยศรีนครินทรวิโรฒ ประสานมิตร
114 ซอยสุขุมวิท 23 เขตวัฒนา กรุงเทพมหานคร 10110
โทรศัพท์ : 02-649-5000 โทรสาร : 02-258-4007
www.swu.ac.th

ครั้งที่	รายการแก้ไข
ออกแบบ	
เขียนแบบ	
วันที่	

งานสถาปัตยกรรม
สถาปนิก นาย พงศ์พันธ์ ปิยะสัพพันธ์ ก-สถ.17999
อนุสิทธิ์

งานวิศวกรรมโยธา
วิศวกรโยธา นางสาว ลลิตา สิงห์ทอง ทย.68166
ลลิตา

งานวิศวกรรมไฟฟ้า
วิศวกรไฟฟ้า นาย อินทนนท์ จินนิตลา ภฟก.38187
อินทนนท์ วิศวกร นาย เอกรินทร์ งามักแว่น ภฟก.40393

งานวิศวกรรมเครื่องกล
วิศวกรเครื่องกล _____

เขียนแบบ นาย ชานนท์ พบวารี *ชานนท์*
นาย พงศ์พันธ์ ปิยะสัพพันธ์

อนุมัติแบบ _____
(ผู้ช่วยศาสตราจารย์ ดร. ภาณุวัฒน์ จ้อยกลัด)
ผู้ช่วยอธิการบดีฝ่ายพัฒนากายภาพและสิ่งแวดล้อม

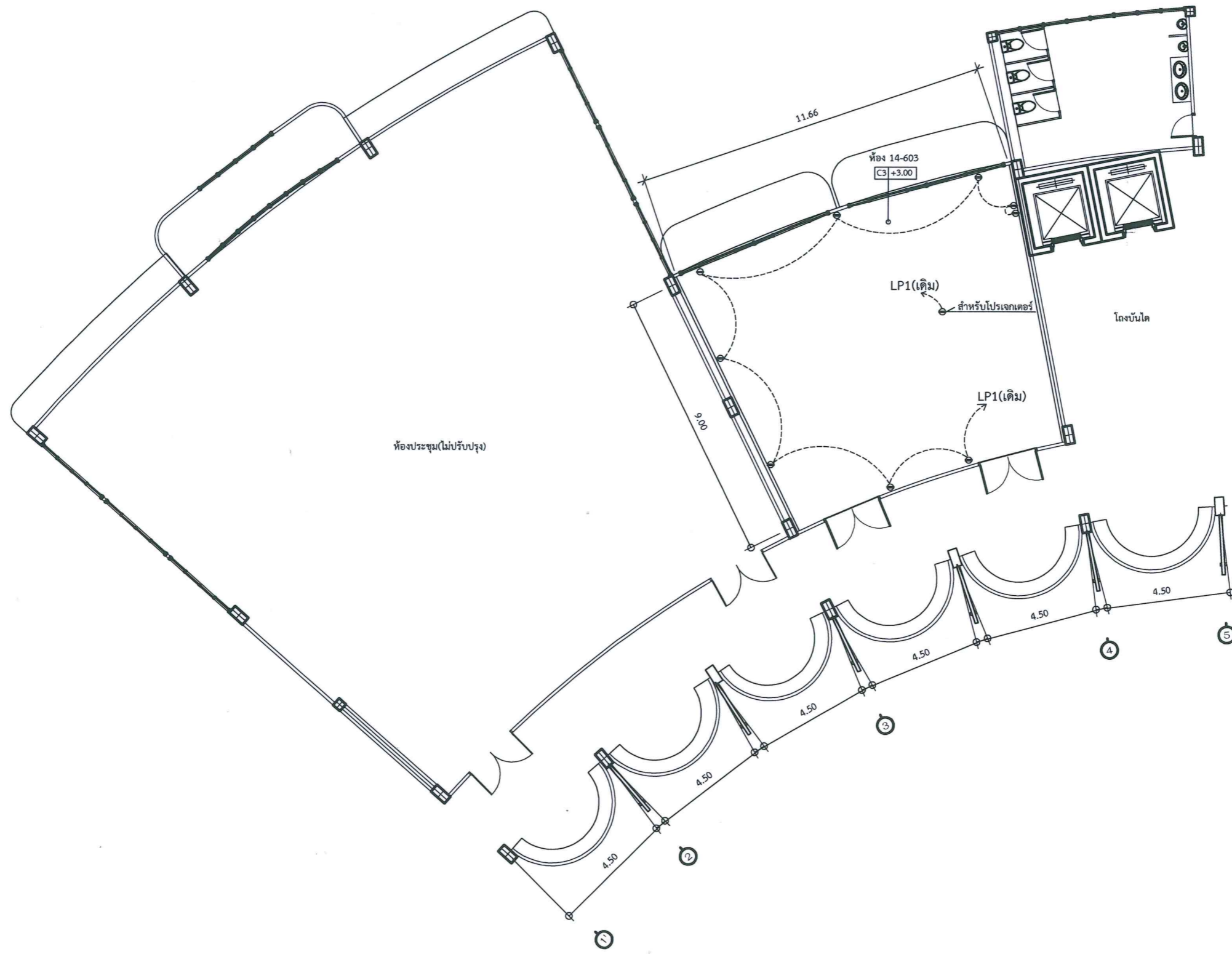
บันทึก _____

โครงการ
ปรับปรุงห้องบรรยายอเนกประสงค์

สถานที่
มหาวิทยาลัยศรีนครินทรวิโรฒ
ประสานมิตร

แบบแสดง
แปลนเด้ารับไฟฟ้า
ห้อง 14-603

แบบเลขที่ EE-03	มาตราส่วน 1 : 150
วันที่	จำนวนแผ่น แก้ไขครั้งที่



แปลนตำแหน่งเด้ารับไฟฟ้า ห้อง 14-603
มาตราส่วน 1 : 150
หมายเหตุ : โฉะ เก้าอี้ ไม่รวมอยู่ในรายการ



ส่วนพัฒนากายภาพ สำนักงานอธิการบดี
มหาวิทยาลัยศรีนครินทรวิโรฒ ประสานมิตร
114 ซอยสุขุมวิท 23 เขตวัฒนา กรุงเทพมหานคร 10110
โทรศัพท์ : 02-649-5000 โทรสาร : 02-258-4007
www.swu.ac.th

ครั้งที่	รายการแก้ไข
ออกแบบ	
เขียนแบบ	
วันที่	

งานสถาปัตยกรรม
สถาปนิก นาย พงศ์พันธุ์ ปิยะสพันธุ์ ภู-สถ.17999
อนุสิทธิ์

งานวิศวกรรมโยธา
วิศวกรโยธา นางสาว ลลิตา สิงห์ทอง ภูย.68166
LL

งานวิศวกรรมไฟฟ้า
วิศวกรไฟฟ้า นาย อินทนนท์ จันทิลลา ภูฟก.38187
Eldun นาย เอกรินทร์ งามักแว่น ภูฟก.40393

งานวิศวกรรมเครื่องกล
วิศวกรเครื่องกล _____

เขียนแบบ นาย ชานนท์ พบวารี *Chan*
นาย พงศ์พันธุ์ ปิยะสพันธุ์

อนุมัติแบบ
(ผู้ช่วยศาสตราจารย์ ดร. กานวรัตน์ จ้อยกัลล) ผู้ช่วยอธิการบดีฝ่ายพัฒนากายภาพและสิ่งแวดล้อม

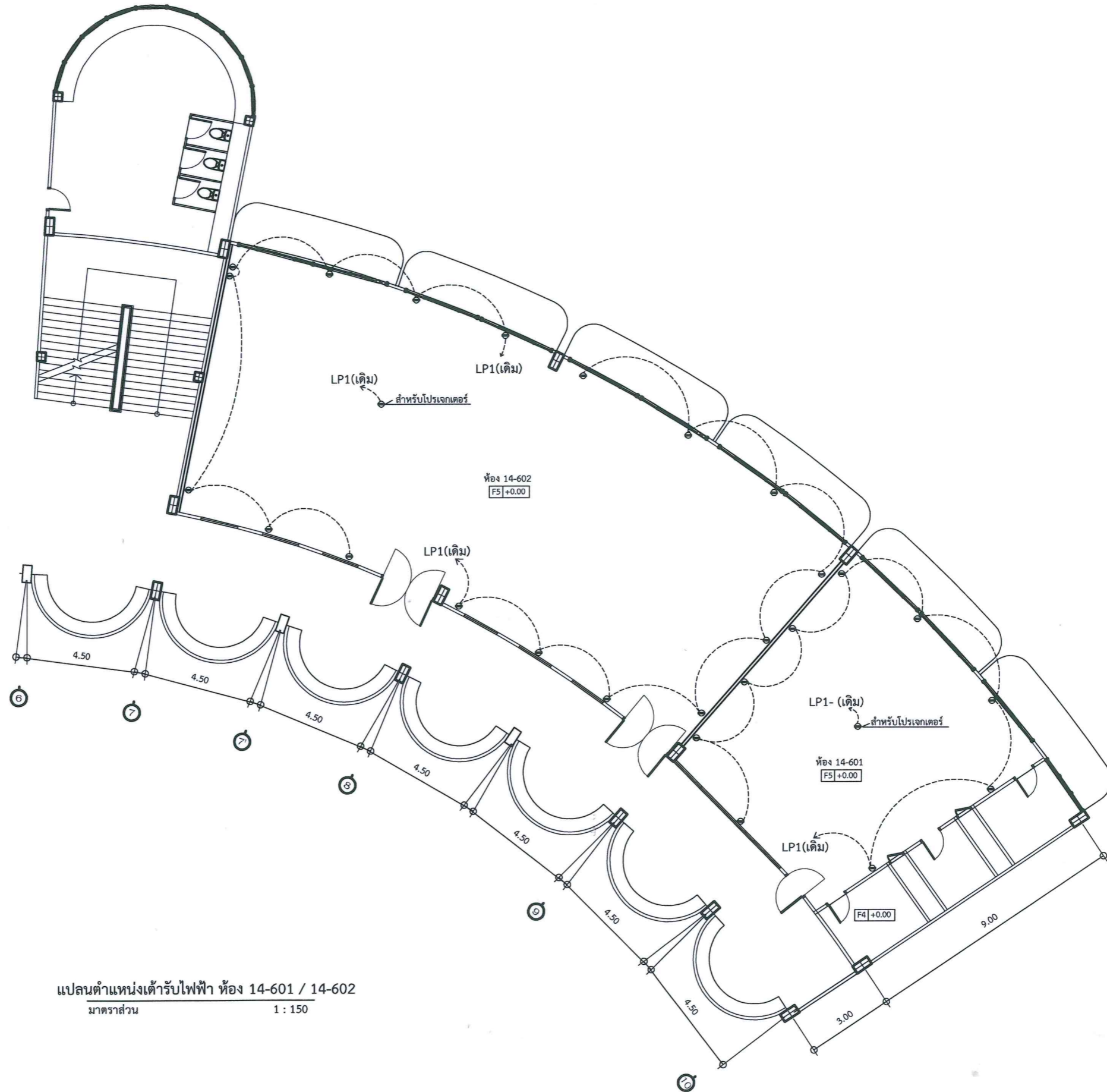
บันทึก

โครงการ
ปรับปรุงห้องบรรยายอเนกประสงค์

สถานที่
มหาวิทยาลัยศรีนครินทรวิโรฒ
ประสานมิตร

แบบแสดง
แปลนเด้ารับไฟฟ้า
ห้อง 14-601 / 14-602

แบบเลขที่	มาตราส่วน
EE-04	1 : 150
วันที่	จำนวนแผ่น
	แก้ไขครั้งที่



แปลนตำแหน่งเด้ารับไฟฟ้า ห้อง 14-601 / 14-602
มาตราส่วน 1 : 150



ส่วนพัฒนากายภาพ สำนักงานอธิการบดี
มหาวิทยาลัยศรีนครินทรวิโรฒ ประสานมิตร
114 ซอยสุขุมวิท 23 เขตวัฒนา กรุงเทพมหานคร 10110
โทรศัพท์ : 02-649-5000 โทรสาร : 02-258-4007
www.swu.ac.th

ครั้งที่		รายการแก้ไข
ออกแบบ		
เขียนแบบ		
วันที่		

งานสถาปัตยกรรม
สถาปนิก นาย พงศ์พันธุ์ ปิยะสพนันท์ ภู.สถ.17999
อนุชิต

งานวิศวกรรมโยธา
วิศวกรโยธา นางสาว สลิตา สิงห์ทอง ทย.68166
Slita

งานวิศวกรรมไฟฟ้า
วิศวกรไฟฟ้า นาย อินทนนท์ จันนิลลา ภพ.38187
Indanant นาย เอกรินทร์ งามักแว่น ภพท.40393

งานวิศวกรรมเครื่องกล
วิศวกรเครื่องกล _____

เขียนแบบ นาย ชานนท์ พบวารี *Chanont*
นาย พงศ์พันธุ์ ปิยะสพนันท์

อนุมัติแบบ _____
(ผู้ช่วยศาสตราจารย์ ดร. ภาณุวัฒน์ จ้อยกลัด)
ผู้ช่วยอธิการบดีฝ่ายพัฒนากายภาพและสิ่งแวดล้อม

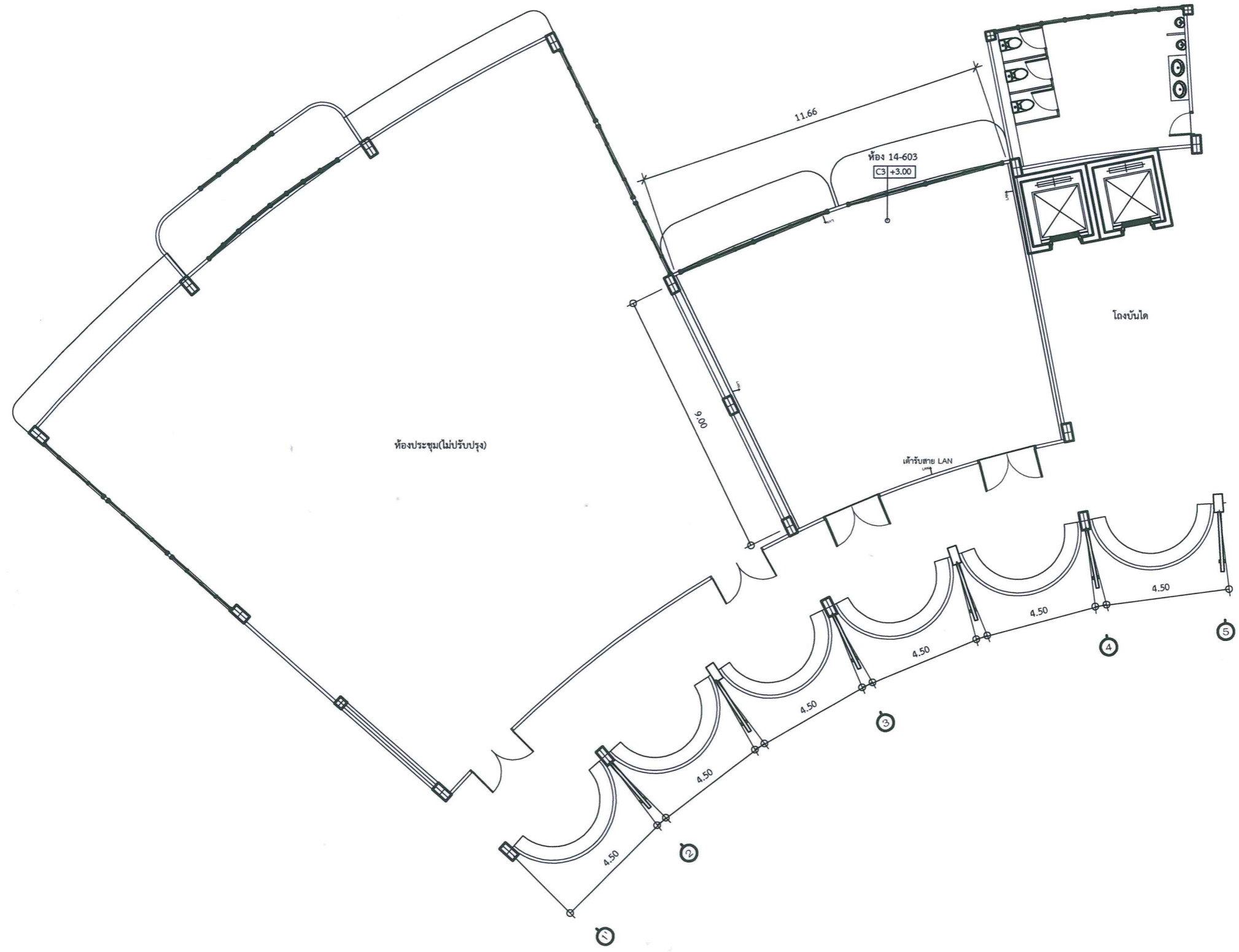
บันทึก _____

โครงการ
ปรับปรุงห้องบรรยายอเนกประสงค์

สถานที่
มหาวิทยาลัยศรีนครินทรวิโรฒ
ประสานมิตร

แบบแสดง
แปลนระบบสื่อสาร LAN
ห้อง 14-603

แบบเลขที่	มาตรฐาน
EE-05	1 : 150
วันที่	จำนวนแผ่น
	แก้ไขครั้งที่



แปลนระบบสื่อสาร LAN ห้อง 14-603
มาตรฐาน 1 : 150
หมายเหตุ : ใต้ เก้าอี้ ไม่รวมอยู่ในรายการ



ส่วนพัฒนากายภาพ สำนักงานอธิการบดี
มหาวิทยาลัยศรีนครินทรวิโรฒ ประสานมิตร
114 ซอยสุขุมวิท 23 เขตวัฒนา กรุงเทพมหานคร 10110
โทรศัพท์ : 02-649-5000 โทรสาร : 02-258-4007
www.swu.ac.th

ครั้งที่		รายการแก้ไข
ออกแบบ		
เขียนแบบ		
วันที่		

งานสถาปัตยกรรม
สถาปนิก นาย พงศ์พันธุ์ ปิยะสถพันธุ์ ก-สถ.17999
พงษ์พันธุ์

งานวิศวกรรมโยธา
วิศวกรโยธา นางสาว ลลิตา สิงห์ทอง กย.68166
ลลิตา

งานวิศวกรรมไฟฟ้า
วิศวกรไฟฟ้า นาย อินทนนท์ จันนิลลา กฟภ.38187
อินทนนท์
วิศวกร นาย เอกรินทร์ งามักแว่น กฟภ.40393

งานวิศวกรรมเครื่องกล
วิศวกรเครื่องกล _____

เขียนแบบ นาย ชานนท์ พบวารีย์ *ชานนท์*
นาย พงศ์พันธุ์ ปิยะสถพันธุ์

อนุมัติแบบ
(ผู้ช่วยศาสตราจารย์ ดร. ภาณุวัฒน์ จ้อยกลัด)
ผู้ช่วยอธิการบดีฝ่ายพัฒนากายภาพและสิ่งแวดล้อม

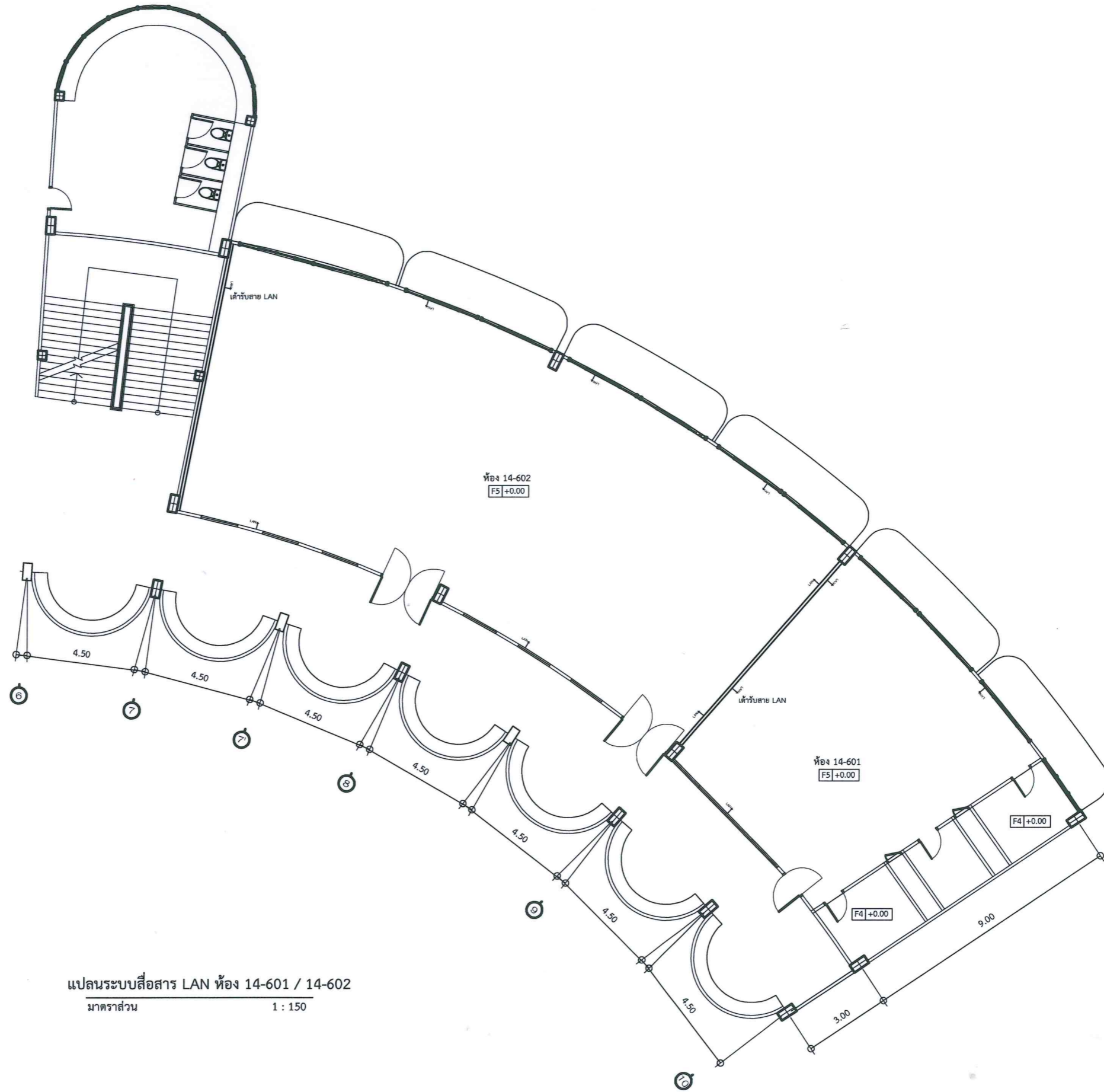
บันทึก

โครงการ
ปรับปรุงห้องบรรยายอเนกประสงค์

สถานที่
มหาวิทยาลัยศรีนครินทรวิโรฒ
ประสานมิตร

แบบแสดง
แปลนระบบสื่อสาร LAN
ห้อง 14-601 / 14-602

แบบเลขที่	มาตราส่วน
EE-06	1 : 150
วันที่	จำนวนแผ่น
	แก้ไขครั้งที่



แปลนระบบสื่อสาร LAN ห้อง 14-601 / 14-602
มาตราส่วน 1 : 150



ส่วนพัฒนากายภาพ สำนักงานอธิการบดี
มหาวิทยาลัยศรีนครินทรวิโรฒ ประสานมิตร
114 ซอยสุขุมวิท 23 เขตวัฒนา กรุงเทพมหานคร 10110
โทรศัพท์ : 02-649-5000 โทรสาร : 02-258-4007
www.swu.ac.th

ครั้งที่	รายการแก้ไข
ออกแบบ	
เขียนแบบ	
วันที่	

งานสถาปัตยกรรม
สถาปนิก นาย พงศ์พันธุ์ ปิยะสพันธุ์ ก-สถ.17999
อนุชิตา

งานวิศวกรรมโยธา
วิศวกรโยธา นางสาว ลลิตา สิงห์ทอง ภย.68166
ลลิตา

งานวิศวกรรมไฟฟ้า
วิศวกรไฟฟ้า นาย อินทนนท์ จันนิลลา ภฟท.38187
อินทนนท์ วิศวกร นาย เอกรินทร์ งามักแว่น ภฟท.40393

งานวิศวกรรมเครื่องกล
วิศวกรเครื่องกล _____

เขียนแบบ นาย ชานนท์ พทวารี *ชานนท์*
นาย พงศ์พันธุ์ ปิยะสพันธุ์

อนุมัติแบบ
(ผู้ช่วยศาสตราจารย์ ดร. ภาณุวัฒน์ จ้อยกลัด)
ผู้ช่วยอธิการบดีฝ่ายพัฒนากายภาพและสิ่งแวดล้อม

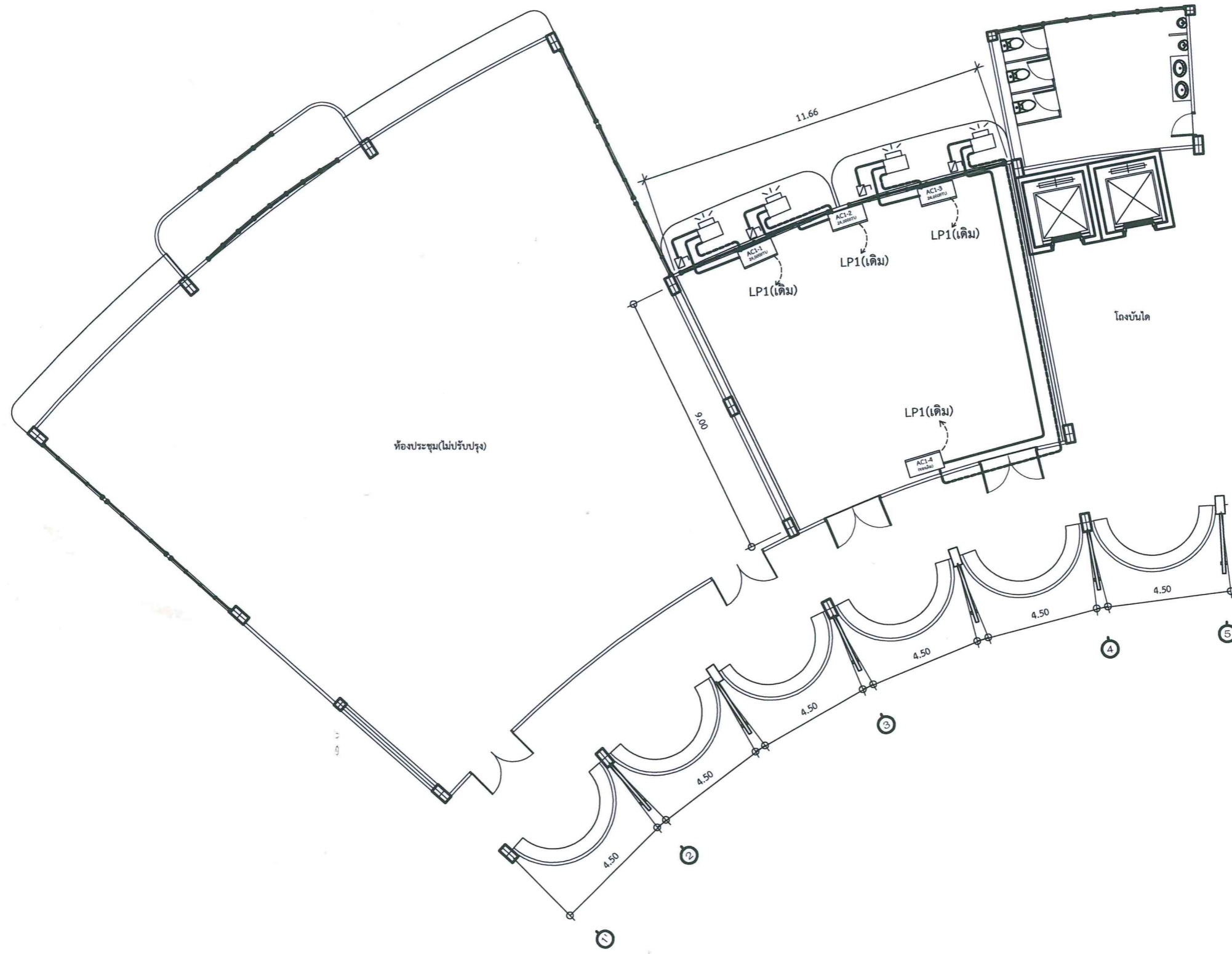
บันทึก

โครงการ
ปรับปรุงห้องบรรยายอเนกประสงค์

สถานที่
มหาวิทยาลัยศรีนครินทรวิโรฒ
ประสานมิตร

แบบแสดง
แปลนระบบปรับอากาศ
ห้อง 14-603

แบบเลขที่ AC-01	มาตราส่วน 1 : 150
วันที่	จำนวนแผ่น แก้ไขครั้งที่



แปลนระบบปรับอากาศ ห้อง 14-603
มาตราส่วน 1 : 150
หมายเหตุ : โด๊ะ เก้าอี้ ไม่รวมอยู่ในรายการ