

รายละเอียดคุณลักษณะเฉพาะ (Terms of Reference: TOR)

ครุภัณฑ์ โต๊ะ ตู้ เตียง จำนวน 4 รายการ

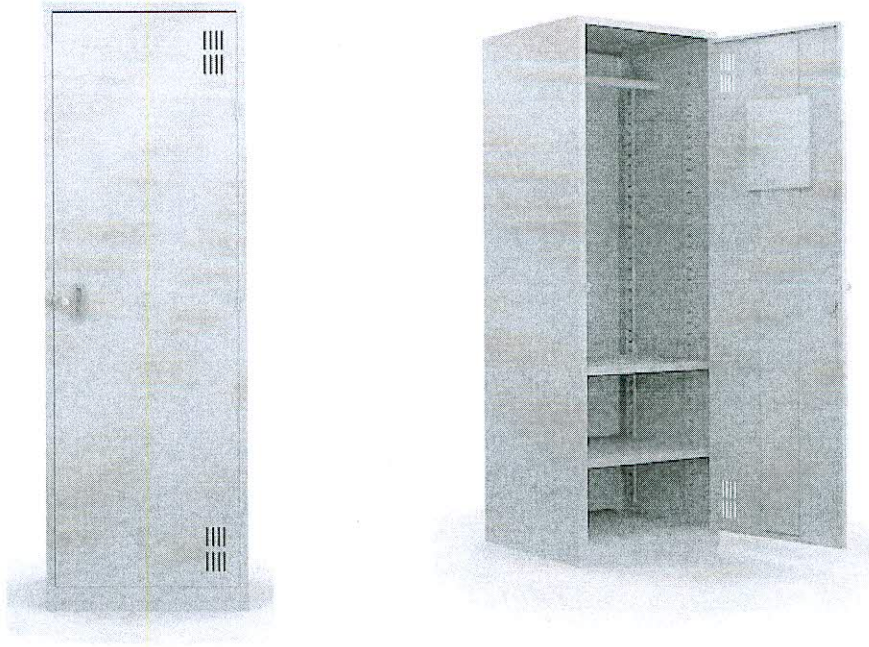
1. ตู้เสื้อผ้าเหล็ก 1 บาน	จำนวน	10	หลัง	จำนวนเงิน	36,000	บาท
2. ตู้เสื้อผ้าเหล็ก 2 บาน	จำนวน	60	หลัง	จำนวนเงิน	300,000	บาท
2. โต๊ะอ่านหนังสือเหล็ก	จำนวน	110	ตัว	จำนวนเงิน	605,000	บาท
3. เตียงนอนเหล็ก 2 ชั้น 3 ฟุต	จำนวน	16	หลัง	จำนวนเงิน	96,000	บาท

รายละเอียดคุณลักษณะเฉพาะ

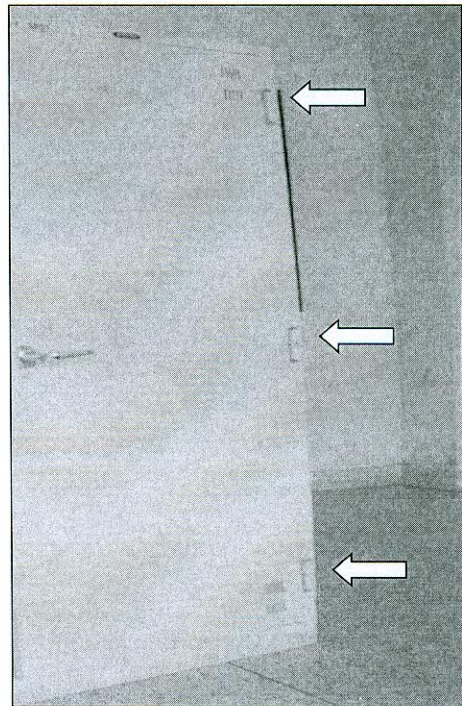
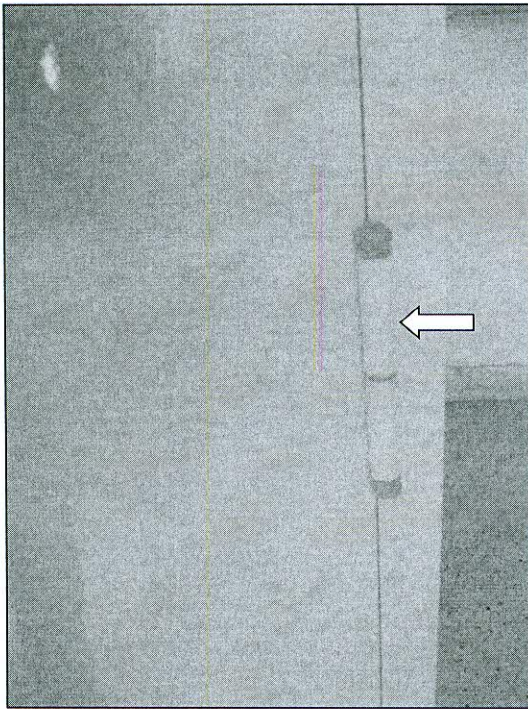
ตู้เสื้อผ้าเหล็ก 1 บาน

1. ตู้เสื้อผ้าบานเดี่ยว ขนาด กว้าง 600 x ลึก 600 x สูง 1,800 มม.
2. ตัวตู้ทำจากเหล็กแผ่นชนิดรีดเย็นมาตรฐาน JIS หนา 0.6 มม. ผ่านการ NOTCHING และ PIERCING ด้วยเครื่อง ที่แม่นยำและทันสมัย พับขึ้นรูปและเสริมความแข็งแรงด้วย REINFORCE ที่ผ่านการขึ้นรูปแบบ ROLL FORM ประกอบและเชื่อมยึด (SPOT WELDING)
3. บานพับประตูตู้มี 3 จุด เพื่อความแข็งแรงประตูทำจากเหล็ก SPCC 0.6 มม. พับขึ้นรูปเพิ่มความแข็งแรง พร้อมทั้งมีกุญแจล็อก แกนเหล็กล็อกตู้เป็นเหล็กตัน มีอับประตูแบบคั่นโยก และหูช้างสำหรับคล้องแม่กุญแจ พร้อมช่องระบบอากาศด้านบนและด้านล่างของประตูกันกลิ่นอับในตู้
4. ภายในตู้มีแผ่นชั้น 2 ชั้น ทำจากเหล็กแผ่น หนา 0.6 มม. มีคานรองรับเสริมช่วงกลางเพื่อเพิ่มความแข็งแรง ก็บล็อดรับชั้นเป็นเหล็ก สามารถปรับระดับสูง-ต่ำได้ตามความต้องการ ราวแขวนอลูมิเนียมเส้นผ่าศูนย์กลาง 1 นิ้ว และกระจกส่องหน้าหนา 3 มม. ขนาด 10 x 20 นิ้ว
5. ส่วนที่เป็นเหล็กทั้งหมดต้องผ่านการทำความสะอาดผิวงานล้างไขมันเคลือบผิวเพื่อป้องกันสนิมด้วย Phosphate Coating และ อบแห้งด้วยอุณหภูมิสูงด้วย Drying Oven เพื่อไล่ความชื้นบนเนื้อเหล็ก
6. พ่นสีด้วยระบบ Electrostatic ซึ่งเป็นระบบอัตโนมัติทำให้สีที่เคลือบบนชิ้นงานละเอียดและทั่วถึง
7. อบสีแห้ง ที่อุณหภูมิ 150-180 องศาเซลเซียส เพื่อเพิ่มความแข็งแรงให้เนื้อสี
8. ลักษณะการประกอบตู้ด้วยวิธีอาร์ค (SPOT WELDING)
9. สีครีม
10. โรงงานผู้ผลิตได้รับมาตรฐาน ISO 9001:2008 และ ISO 14001:2004
11. รับประกันคุณภาพ 1 ปี

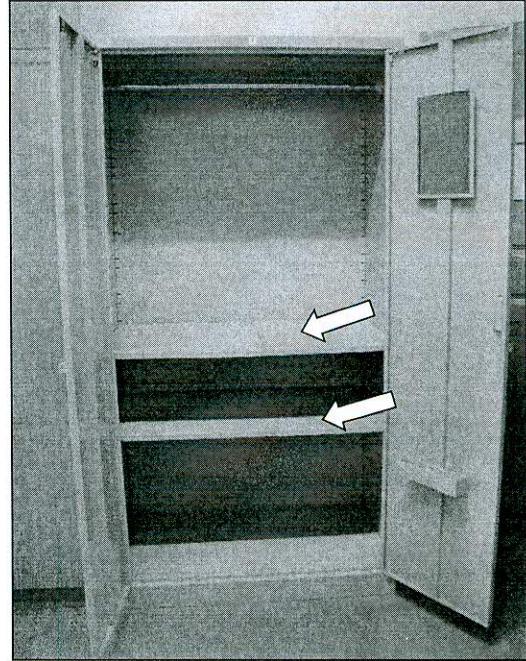
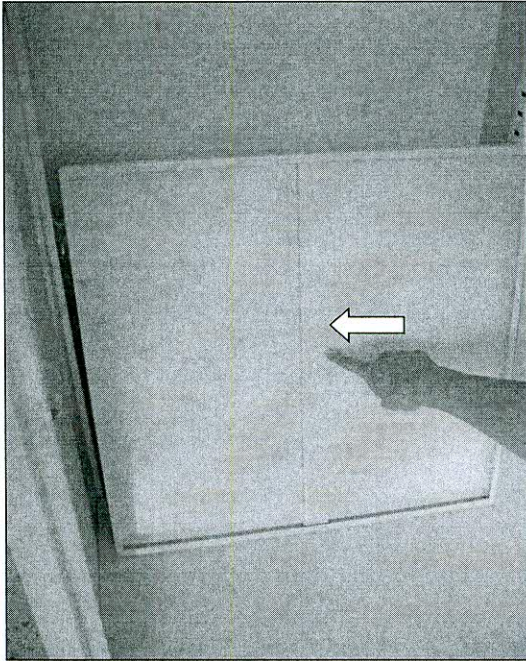
ภาพประกอบตู้เสื้อผ้าเหล็ก 1 บาน



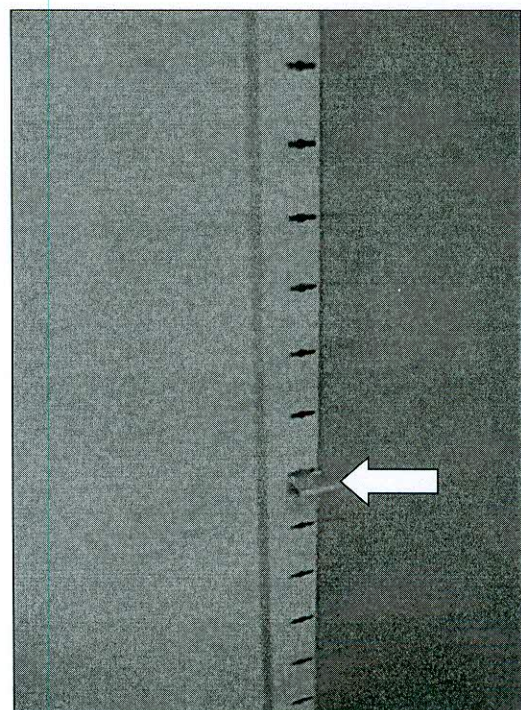
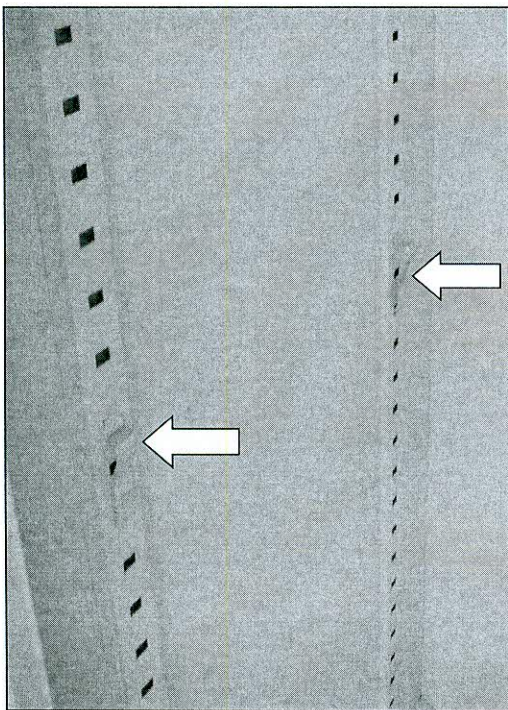
ตู้เสื้อผ้าบานเดียว ขนาด กว้าง 600 x ลึก 600 x สูง 1,800 มม.



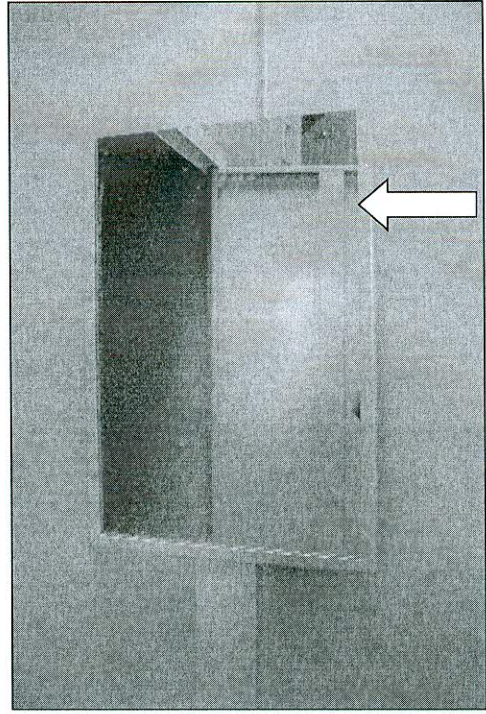
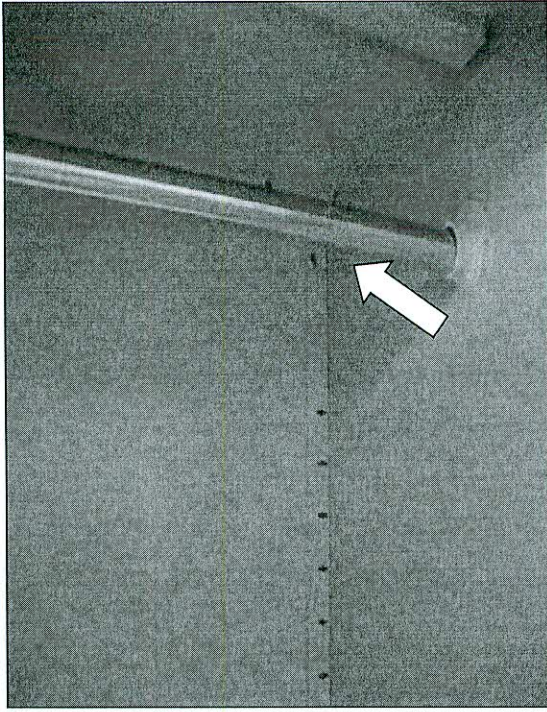
บานพับประตูตู้มี 3 จุด เพื่อความแข็งแรง



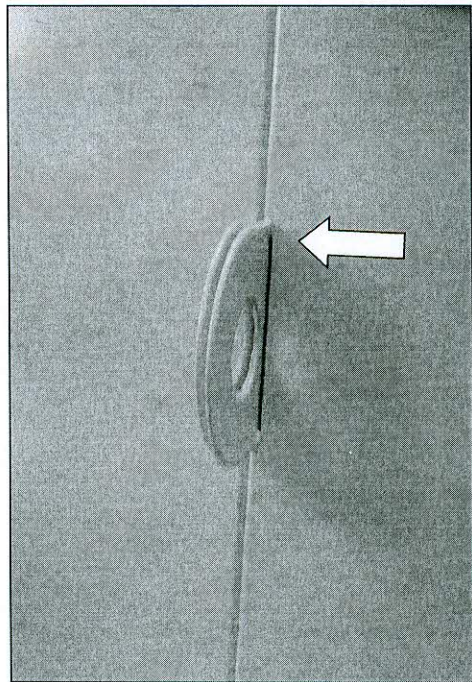
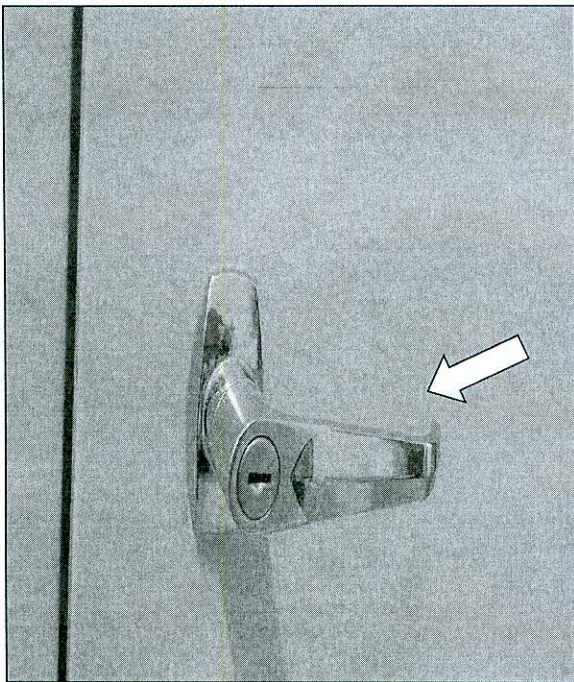
ภายในตู้มีแผ่นชั้น 2 ชั้น ทำจากเหล็กแผ่น หนา 0.6 มม. มีคานรองรับเสริมช่วงกลางเพื่อเพิ่มความแข็งแรง



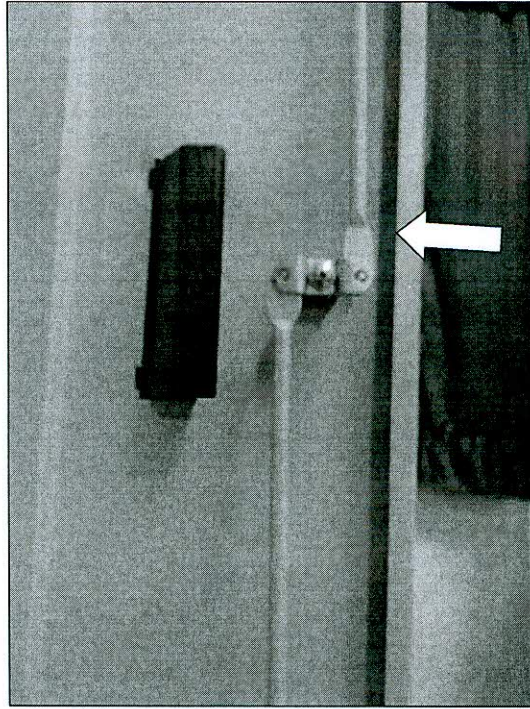
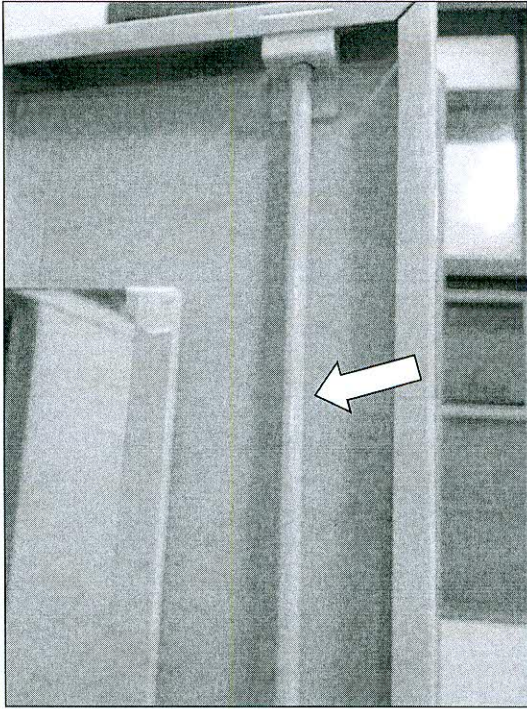
ก๊บล้อปรับชั้นเป็นเหล็ก สามารถปรับระดับสูง-ต่ำได้ตามความต้องการ



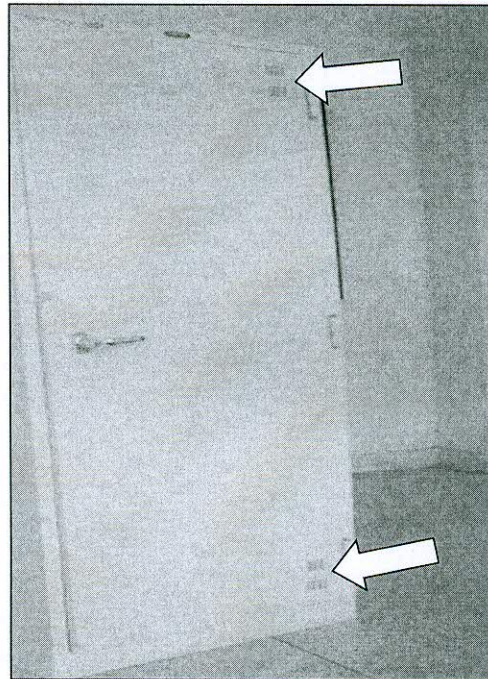
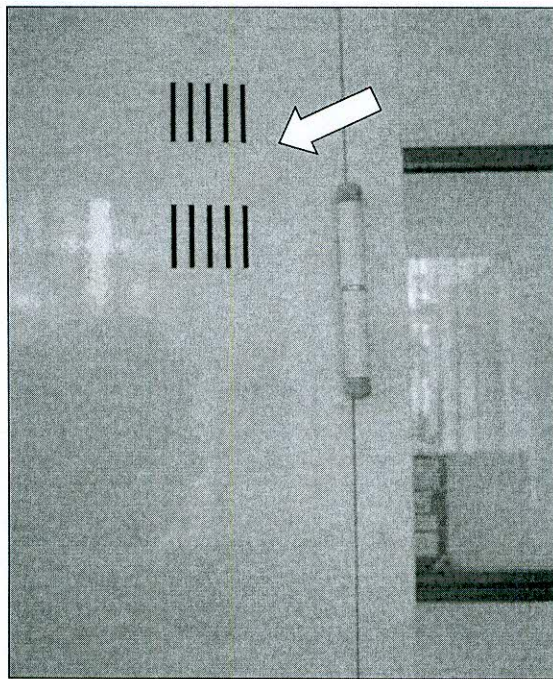
ราวแขวนอุลุมิเนียมเส้นผ่าศูนย์กลาง 1 นิ้ว และกระจกส่องหน้าหนา 3 มม. ขนาด 10 x 20 นิ้ว



มือจับประตูแบบคันโยก และหูช้างสำหรับคล่องแม่กุญแจ



แกนเหล็กล็อคอู่เป็นเหล็กตัน



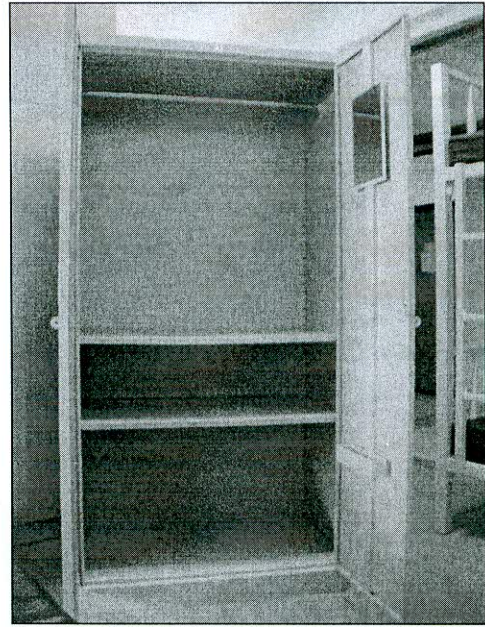
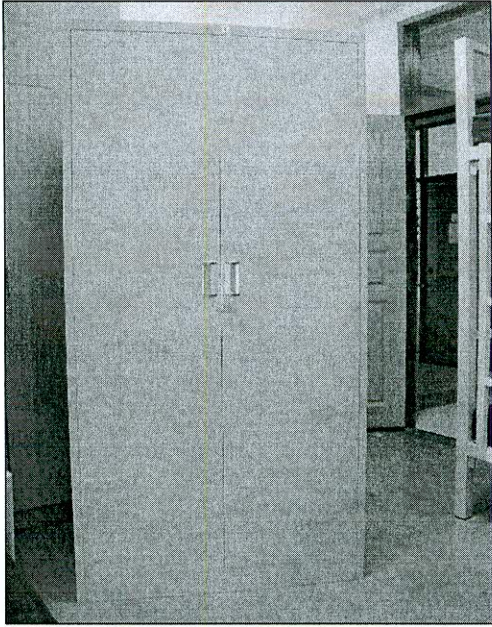
ช่องระบบอากาศด้านบนและด้านล่างของประตูกันกลิ่นอับในตู้

รายละเอียดคุณลักษณะเฉพาะ

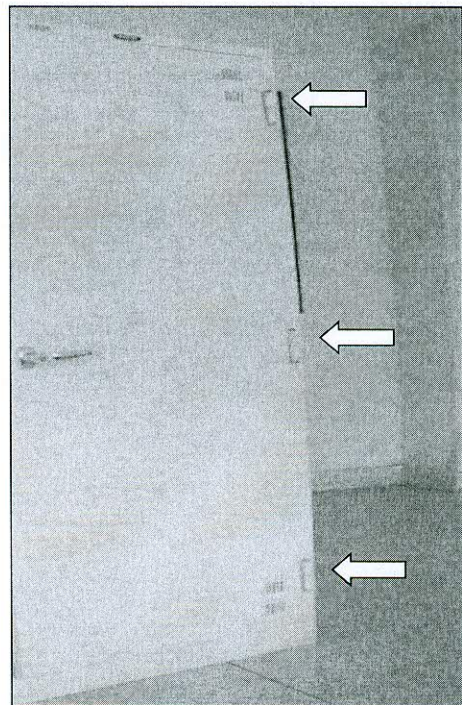
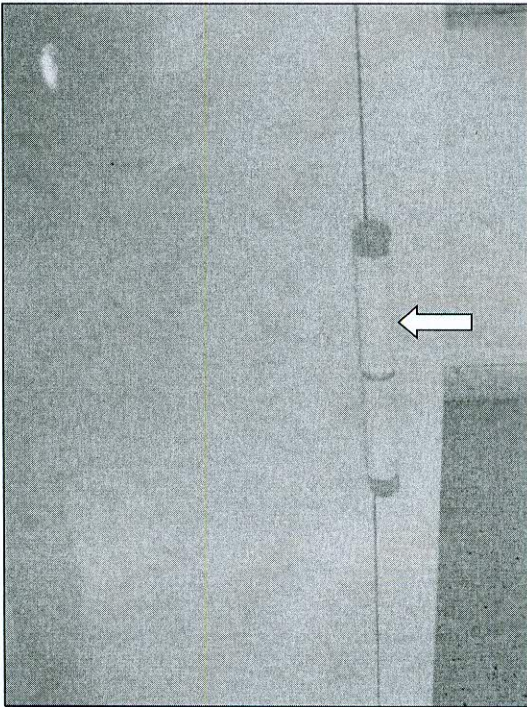
ตู้เสื้อผ้าเหล็ก 2 บาน

1. ตู้เสื้อผ้าเหล็ก 2 บาน ขนาดกว้าง 915 × ลึก 533 × สูง 1,830 มม.
2. ตัวตู้และบานประตูทำจากเหล็กแผ่น SPCC ชนิดรีดเย็น ตามมาตรฐาน JIS หนาไม่น้อยกว่า 0.6 มม. ผ่านการ NOTCHING และ PIERCING ที่แม่นยำและทันสมัย พับขึ้นรูปและเสริมความแข็งแรงด้วย REINFORCE ที่ผ่านการขึ้นรูปแบบ ROLL FORM ประกอบและเชื่อมยึด (SPOT WELDING) เพื่อความแข็งแรง
3. บานพับประตูตู้มี 3 จุดเพื่อความแข็งแรง
4. ภายในตู้มีแผ่นชั้น 2 ชั้นทำจากเหล็กแผ่น SPCC หนาไม่น้อยกว่า 0.6 มม. มีคานรองรับเสริมช่วงกลาง เพื่อเพิ่มความแข็งแรง สามารถปรับระดับสูง - ต่ำ ได้ตามความต้องการ มีก๊อบรองรับชั้นเป็นเหล็ก
5. ราวแขวนผ้าทำจากอลูมิเนียม เส้นผ่าศูนย์กลางมีขนาด 1 นิ้ว
6. กระจกส่องหน้า ขนาด 10 × 20 นิ้ว หนาไม่น้อยกว่า 3 มม.
7. มือจับแบบคันโยกพร้อมหูข้างสำหรับใส่กุญแจล็อก 1 ชุด และแกนเหล็กล็อกตู้เป็นเหล็กตัน
8. มีช่องระบายอากาศ 2 จุด บริเวณด้านบนและด้านล่าง ของบานประตู
9. ส่วนที่เป็นเหล็กทั้งหมดต้องผ่านการทำความสะอาดผิวงานล้างไขมันเคลือบผิวเพื่อป้องกันสนิมด้วย (Phosphate Coating) และอบแห้งด้วยอุณหภูมิสูง (Drying Oven) เพื่อไล่ความชื้นบนเนื้อเหล็ก
10. พ่นสีด้วยระบบ Electrostatic ซึ่งเป็นระบบอัตโนมัติทำให้สีที่เคลือบบนชิ้นงานละเอียดและทั่วถึง
11. อบสีแห้งด้วย Baking Over ที่อุณหภูมิ 150-180 องศาเซลเซียส เพื่อเพิ่มความแข็งแรงให้เนื้อสี
12. สีครีม
13. โรงงานผู้ผลิตได้รับมาตรฐาน ISO 9001:2008 และ ISO 14001:2004
14. สินค้ารับประกันคุณภาพ 1 ปี

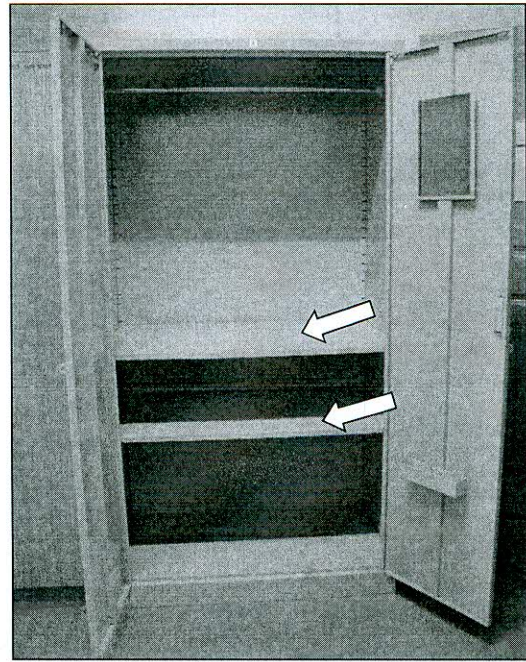
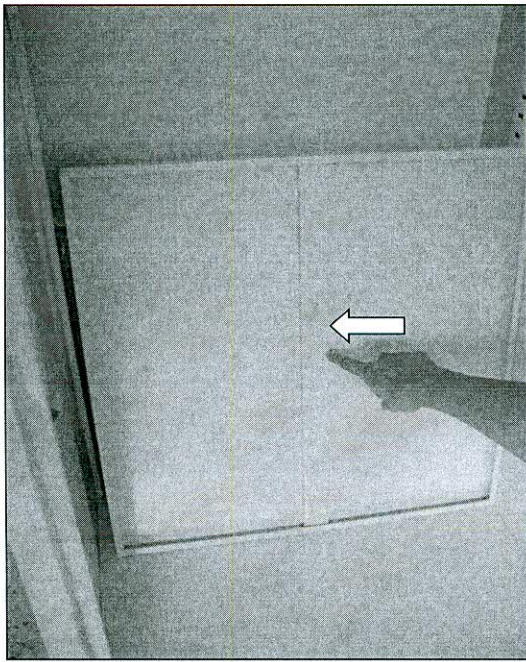
ภาพประกอบตู้เสื้อผ้าเหล็ก 2 บาน



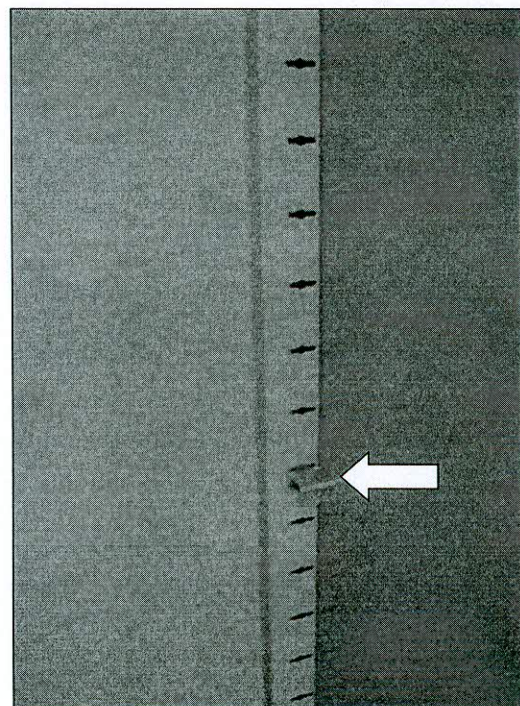
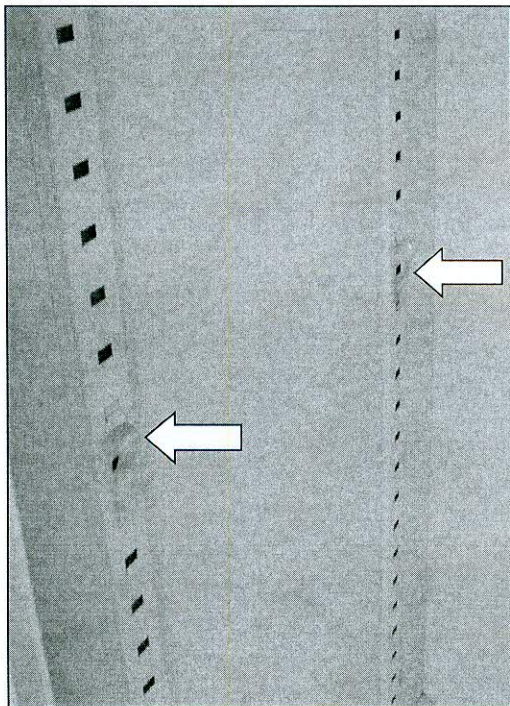
ตู้เสื้อผ้าเหล็ก 2 บาน ขนาดกว้าง 915 x ลึก 533 x สูง 1,830 มม.



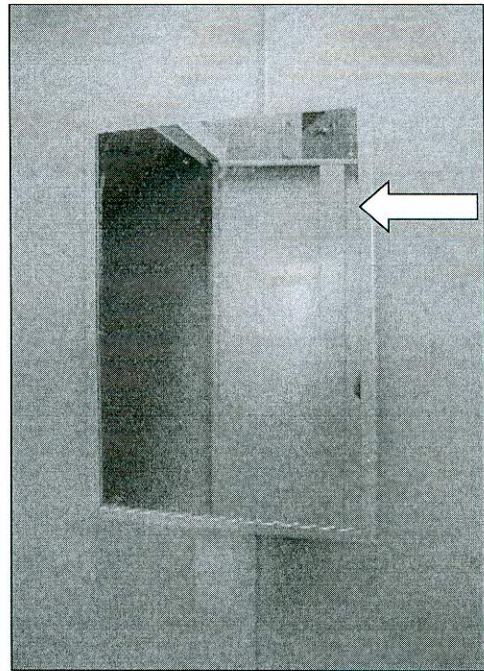
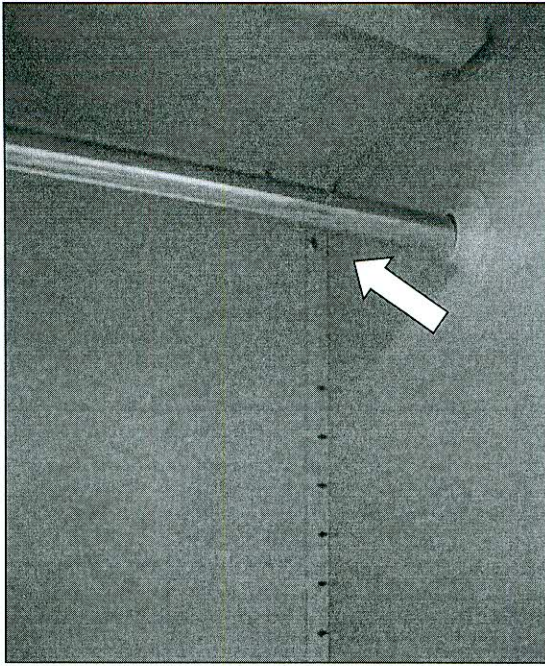
บานพับประตูตู้มี 3 จุดเพื่อความแข็งแรง



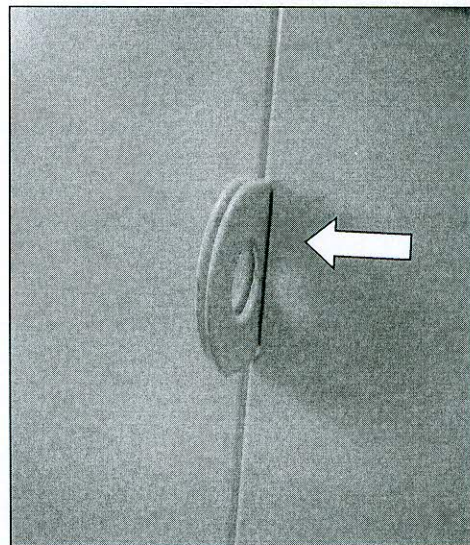
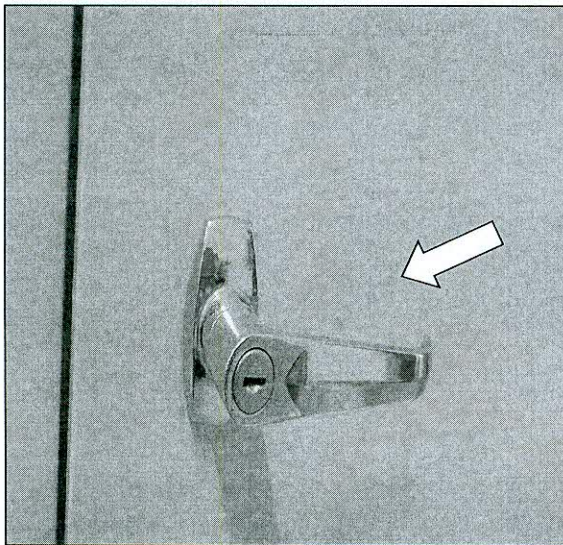
ภายในตู้มีแผ่นชั้น 2 ชั้นทำจากเหล็กแผ่น SPCC หนาไม่น้อยกว่า 0.6 มม.
มีคานรองรับเสริมช่วงกลางเพื่อเพิ่มความแข็งแรง



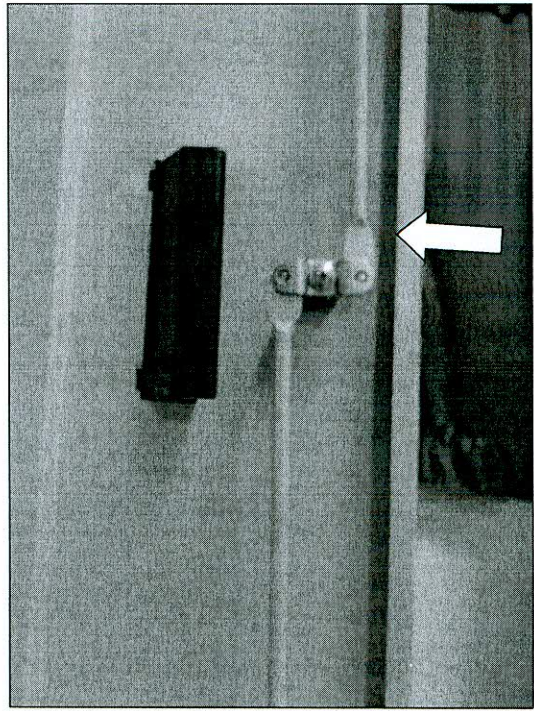
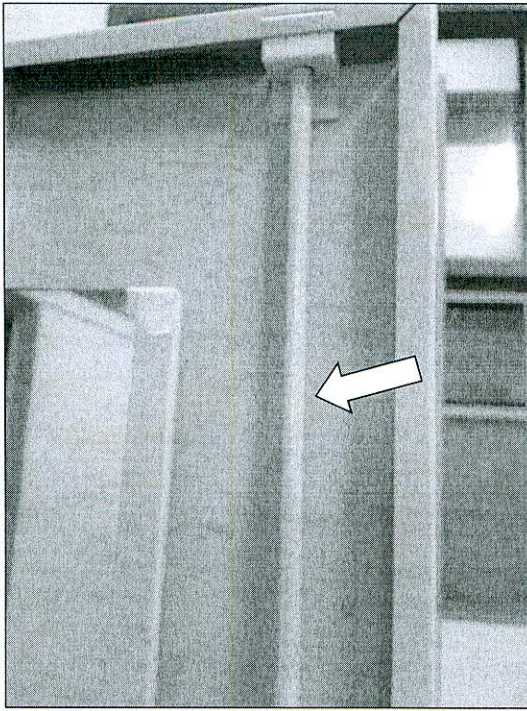
สามารถปรับระดับสูง - ต่ำ ได้ตามความต้องการ มีก๊ีบรองรับชั้นเป็นเหล็ก



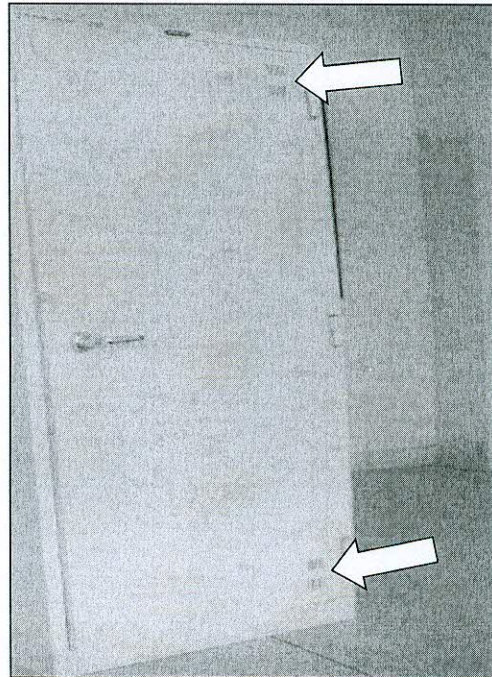
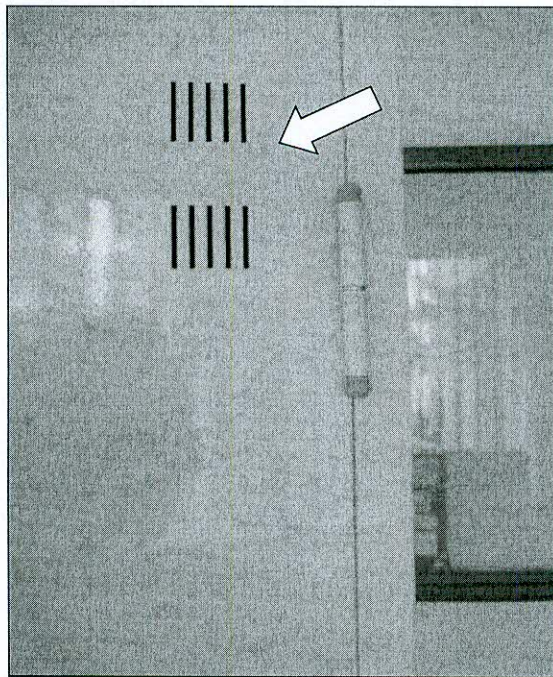
ราวแขวนผ้าทำจากอลูมิเนียม เส้นผ่าศูนย์กลางมีขนาด 1 นิ้ว
กระจกส่องหน้า ขนาด 10 x 20 นิ้ว หนาไม่น้อยกว่า 3 มม.



มือจับแบบคันโยกพร้อมหูช้างสำหรับใส่กุญแจลิ้น 1 ชุด



แกนเหล็กยึดตู้เป็นเหล็กตัน



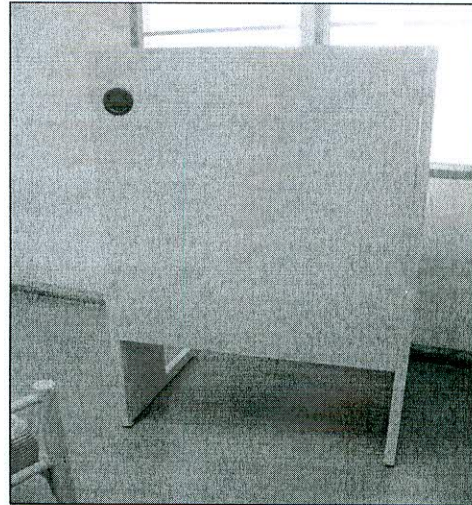
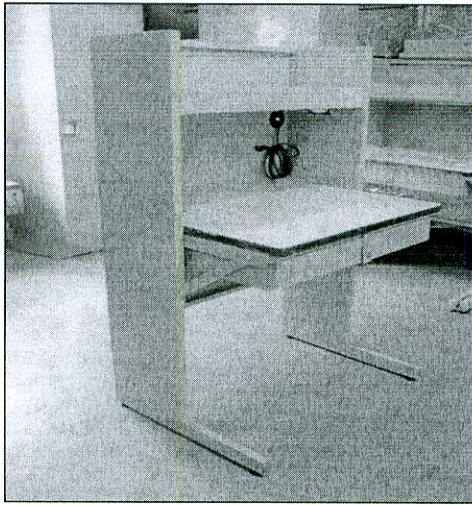
มีช่องระบายอากาศ 2 จุด บริเวณด้านบนและด้านล่าง ของบานประตู

รายละเอียดคุณลักษณะเฉพาะ

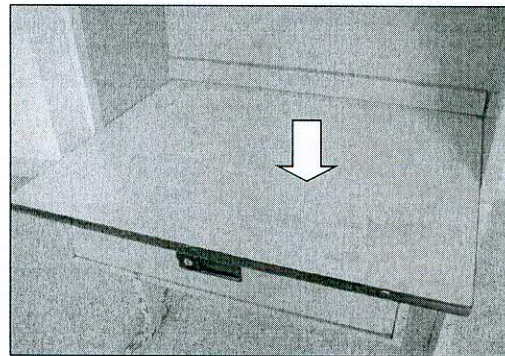
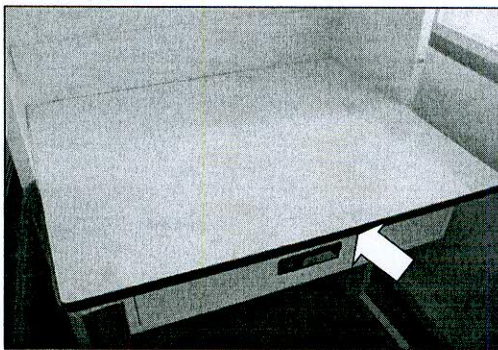
โต๊ะอ่านหนังสือเหล็ก

1. โต๊ะอ่านหนังสือเหล็ก ขนาดกว้าง 800 × ลึก 600 × สูง 1,300 มม.
2. โครงสร้างโต๊ะทำจากเหล็กแผ่น SPCC ชนิดรีดเย็น ตามมาตรฐาน JIS หนาไม่น้อยกว่า 0.7 มม. ผ่านการ NOTCHING และ PIERCING ที่แม่นยำและทันสมัย พับขึ้นรูปและเสริมความแข็งแรงด้วย REINFORCE ที่ผ่านการขึ้นรูปแบบ ROLL FORM ประกอบและเชื่อมยึด (SPOT WELDING) เพื่อความแข็งแรง
3. หน้าโต๊ะบนทำจากไม้ Particle board หนาไม่น้อยกว่า 25 มม. ด้านบนปิดด้วยโฟมกำขาว ปิดขอบข้างด้วย PVC หนาไม่น้อยกว่า 2 มม.
4. ลีนชักทำจากเหล็กพับขึ้นรูปพร้อมมือจับอลูมิเนียมแบบฝัง และมีหูช้างสำหรับคล้องสายยูตรรกกลางใต้ลีนชัก
5. ตัวโต๊ะมีคานเหล็กกั้นกลาง และตัวรับลีนชักเป็นกล่องเหล็ก เพื่อเสริมความแข็งแรง
6. ภายในโต๊ะด้านบนมีชั้นวางหนังสือทำจากเหล็กพับขึ้นรูป พร้อมชุดหลอดไฟ จำนวน 1 ชุด เป็นหลอดขั้วเกลียว LED ขนาด 18 วัตต์ มีสวิตช์ ปิด - เปิด และช่องเสียบปลั๊กไฟแบบสามตามีสายกราวด์ ใช้สายไฟ ขนาด 3 × 0.75 mm. ยาว 3 เมตร
7. ขาโต๊ะทำจากเหล็กกล่องขนาด 25 × 50 มม. ความหนาไม่น้อยกว่า 1.2 มม. พร้อมทั้งมีปุ่มปรับระดับที่ขาโต๊ะเพื่อช่วยในการวางปรับโต๊ะให้ได้แนวระดับ และแผ่นเหล็กด้านหลังโต๊ะมีขนาดความยาวไม่น้อยกว่า 100 ซม.
8. ที่ขาโต๊ะมีเหล็กค้ำยันเชื่อมติดกับตัวโต๊ะ 45 องศา กั้นโต๊ะเอียง 2 ข้าง (ซ้าย-ขวา) เป็นเหล็กแบน หนาไม่น้อยกว่า 3 มม. กว้าง 2 นิ้ว
9. ส่วนที่เป็นเหล็กทั้งหมดต้องผ่านการทำความสะอาดผิวงานล้างไขมันเคลือบผิวเพื่อป้องกันสนิมด้วย (Phosphate Coating) และอบแห้งด้วยอุณหภูมิสูง (Drying Oven) เพื่อไล่ความชื้นบนเนื้อเหล็ก
10. พ่นสีด้วยระบบ Electrostatic ซึ่งเป็นระบบอัตโนมัติทำให้สีที่เคลือบบนชิ้นงานละเอียดและทั่วถึง ทำให้ชิ้นงานสวยงาม
11. อบสีแห้งที่อุณหภูมิ 150 - 180 องศาเซลเซียสเพื่อเพิ่มความแข็งแรงให้เนื้อสี
12. สีครีม
13. โรงงานผู้ผลิตได้รับมาตรฐาน ISO 9001:2008 และ ISO 14001:2004
14. การประกอบเป็นระบบ Knock Down
15. สินค้ารับประกันคุณภาพ 1 ปี

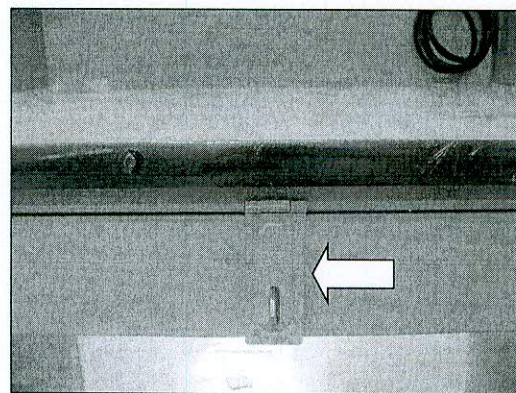
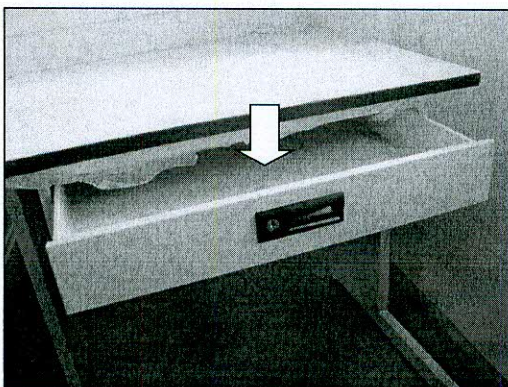
ภาพประกอบโต๊ะอ่านหนังสือเหล็ก



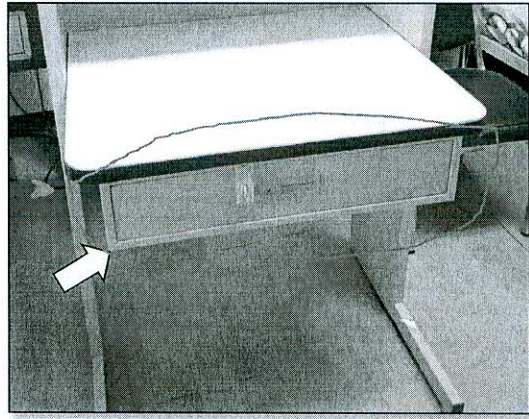
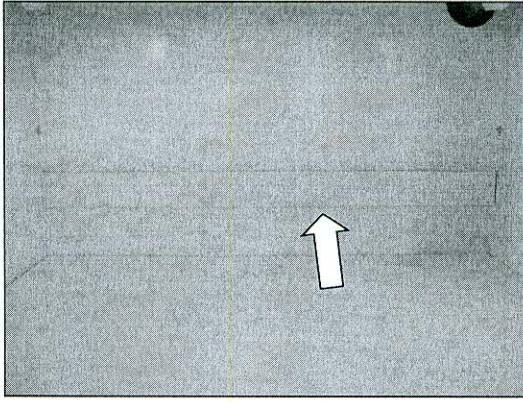
โต๊ะอ่านหนังสือเหล็ก ขนาดกว้าง 800 × ลึก 600 × สูง 1,300 มม.



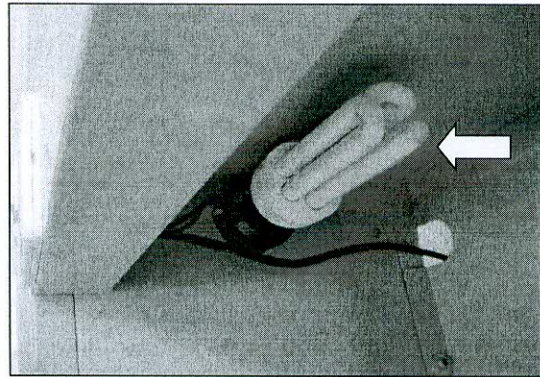
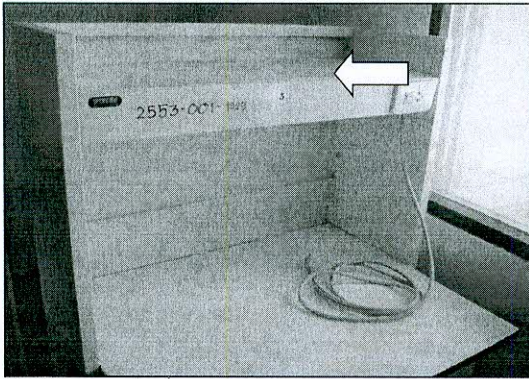
หน้าโต๊ะบนทำจากไม้ Particle board หนาไม่น้อยกว่า 25 มม. ด้านบนปิดด้วยโฟมกำซาบ ปิดขอบข้างด้วย PVC หนาไม่น้อยกว่า 2 มม.



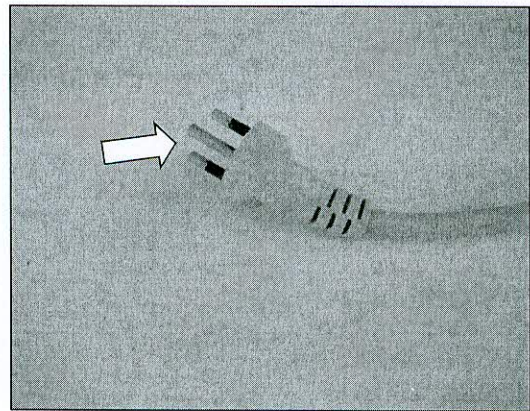
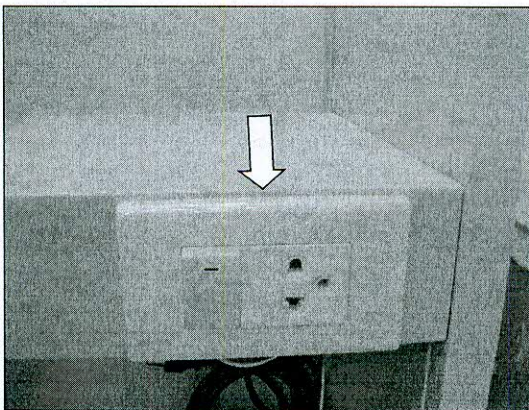
ลิ้นชักทำจากเหล็กพับขึ้นรูปพร้อมมือจับแบบฝัง และมีหูช้างสำหรับคล้องสายยูตรรกกลางใต้ลิ้นชัก



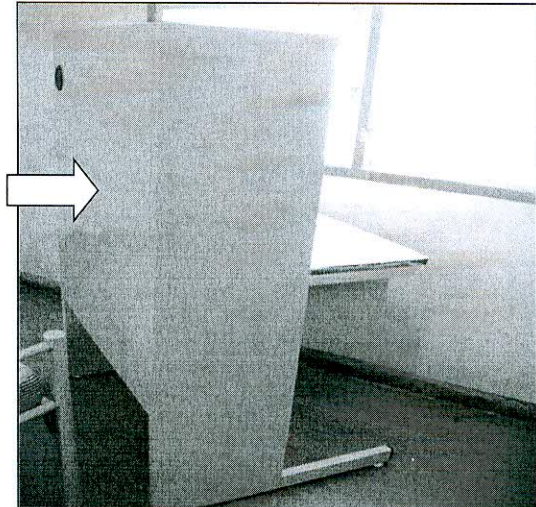
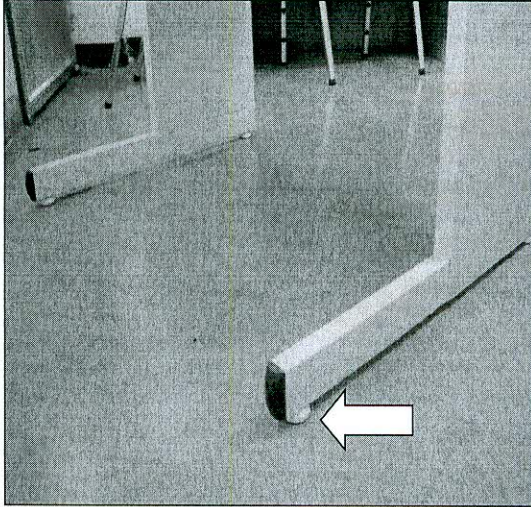
ตัวโต๊ะมีคานเหล็กกั้นกลาง และตัวรับลิ้นชักเป็นกล่องเหล็ก เพื่อเสริมความแข็งแรง



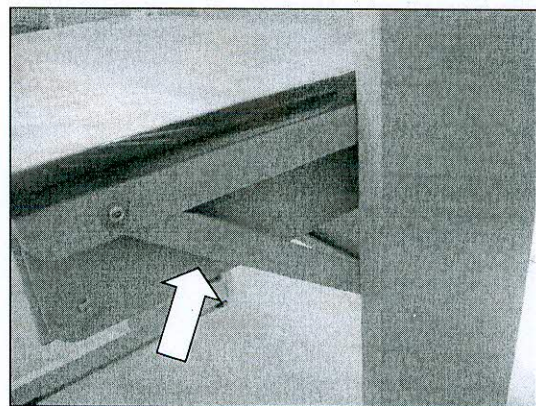
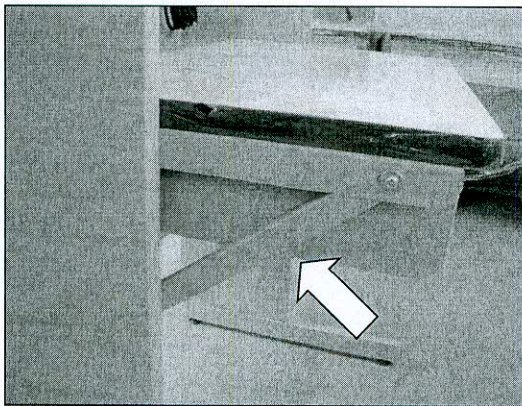
ภายในโต๊ะด้านบนมีชั้นวางหนังสือทำจากเหล็กพับขึ้นรูป พร้อมชุดหลอดไฟ จำนวน 1 ชุด เป็นหลอดขั้วเกลียว LED ขนาด 18 วัตต์



มีสวิตช์ ปิด - เปิด และช่องเสียบปลั๊กไฟแบบสามตามีสายกราวด์
ใช้สายไฟขนาด 3×0.75 mm. ยาว 3 เมตร



ขาโต๊ะทำจากเหล็กกล่องขนาด 25 × 50 มม. ความหนาไม่น้อยกว่า 1.2 มม. พร้อมทั้งมีปุ่มปรับระดับที่ขาโต๊ะเพื่อช่วยในการวางปรับโต๊ะให้ได้แนวระดับ และแผ่นเหล็กด้านหลังโต๊ะมีขนาดความยาว 100 ซม.



ขาโต๊ะมีเหล็กค้ำยันเชื่อมติดกับตัวโต๊ะ 45 องศา กันโต๊ะเอียง 2 ข้าง (ซ้าย-ขวา) เป็นเหล็กแบน หนาไม่น้อยกว่า 3 มม. กว้าง 2 นิ้ว

รายละเอียดคุณลักษณะเฉพาะ

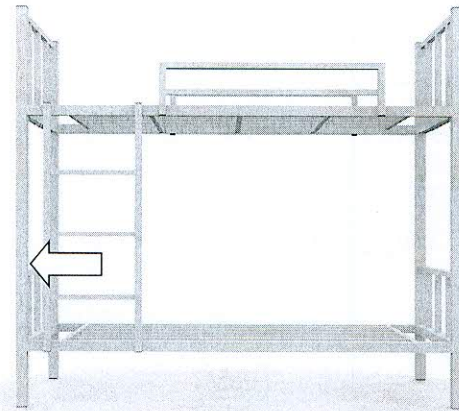
เตียงนอนเหล็ก 2 ชั้น 3 ฟุต

1. เตียงนอน 2 ชั้น ขนาดไม่น้อยกว่า กว้าง 2,100 x ลึก 910 x สูง 2,000 มม. ซึ่งต้องรองรับที่นอนขนาด 3 ฟุต x 6.5 ฟุต หนา 5 นิ้ว ได้พอดี
2. โครงเสาทำจากเหล็กเหลี่ยมชาวเฟอร์นิเจอร์ ขนาด 50 x 50 มม. หนาไม่น้อยกว่า 1.9 มม. ทั้งด้านบนและด้านล่าง ที่บริเวณเสาเตียงจะเชื่อมหุติด พร้อมลิ้มชั้นน็อตเบอร์ 17 จำนวน 16 ตัว เพื่อความแข็งแรง
3. โครงเตียงด้านข้างทำจากเหล็กเหลี่ยมชาวเฟอร์นิเจอร์ ขนาด 50 x 50 มม. หนาไม่น้อยกว่า 1.9 มม. ยาว 2,000 มม.
4. หัวเตียง และท้ายเตียง ทำจากเหล็กเหลี่ยมชาวเฟอร์นิเจอร์ คานแนวนอน ขนาด 31.25 x 31.25 มม. และคานแนวตั้ง ขนาด 25 x 25 มม. หนาไม่น้อยกว่า 1.0 มม.
5. ราวกันตกทำจากเหล็กเหลี่ยมชาวเฟอร์นิเจอร์ ขนาด 31.25 x 31.25 มม. และขนาด 25 x 25 มม. หนาไม่น้อยกว่า 1.0 มม.
6. บันไดทำจากเหล็กเหลี่ยมชาวเฟอร์นิเจอร์ คานแนวตั้ง ขนาด 31.25 x 31.25 มม. และ คานแนวนอนขนาด 25 x 25 มม. หนาไม่น้อยกว่า 1.0 มม. แบบสวมล๊อคเข้ากับคานเตียงได้ทั้งซ้ายและขวา
7. โครงเตียงตรงกลางสำหรับปูที่นอนทำจากเหล็กเหลี่ยมชาวเฟอร์นิเจอร์ คานสั้นช่วงหัวและท้ายขนาด 37.5 x 18.75 x 0.7 มม. จำนวน 2 เส้น คานสั้นคาคกลาง ขนาด 25 x 25 x 1.0 มม. จำนวน 3 เส้น และคานยาว ขนาด 25 x 12.5 x 0.7 มม. จำนวน 5 เส้นทั้งชั้นบนและชั้นล่าง
8. ส่วนที่เป็นเหล็กทั้งหมดต้องผ่านการทำความสะอาดผิวงานล้างไขมันเคลือบผิวเพื่อป้องกันสนิมด้วย Phosphate Coating และอบแห้งด้วยอุณหภูมิสูง (Drying Oven) เพื่อไล่ความชื้นบนเนื้อเหล็ก
9. พ่นสีด้วยระบบ Electrostatic ซึ่งเป็นระบบอัตโนมัติทำให้สีที่เคลือบบนชิ้นงานละเอียดและทั่วถึง
10. อบสีแห้งที่อุณหภูมิ 150-180 องศาเซลเซียส เพื่อเพิ่มความแข็งแรงให้เนื้อสี
11. สีครีม
12. โรงงานผู้ผลิตได้รับมาตรฐาน ISO 9001:2008 และ ISO 14001:2004
13. การประกอบเป็นระบบ Knock Down
14. สิ้นค้ารับประกันคุณภาพ 1 ปี

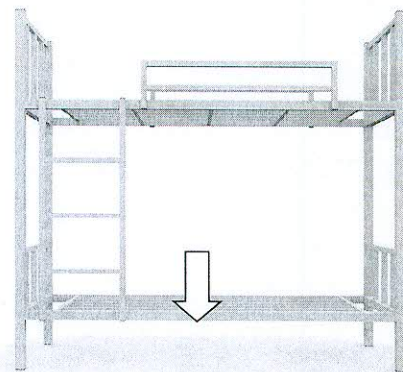
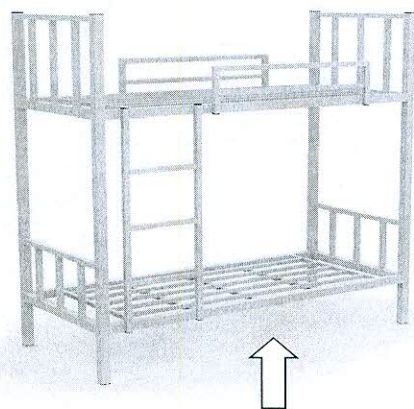
ภาพประกอบเตียงนอนเหล็ก 2 ชั้น 3 ฟุต



เตียงนอน 2 ชั้น ขนาดกว้าง 2,100 x ลึก 910 x สูง 2,000 มม.

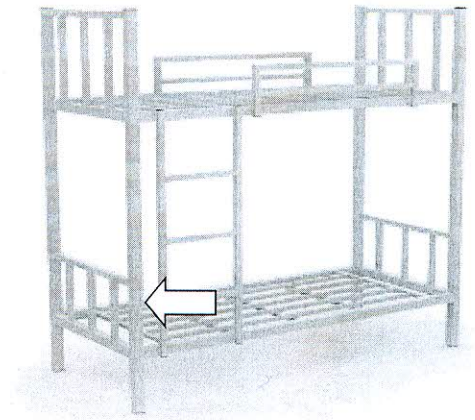


โครงเสาทำจากเหล็กเหลี่ยมขาวเฟอร์นิเจอร์ ขนาด 50 x 50 มม. หนาไม่น้อยกว่า 1.9 มม. ทั้งด้านบนและด้านล่าง ที่บริเวณเสาเตียงจะเชื่อมหุ้ดัด พร้อมลิ้มขันน็อตเบอร์ 17 จำนวน 16 ตัว เพื่อความแข็งแรง

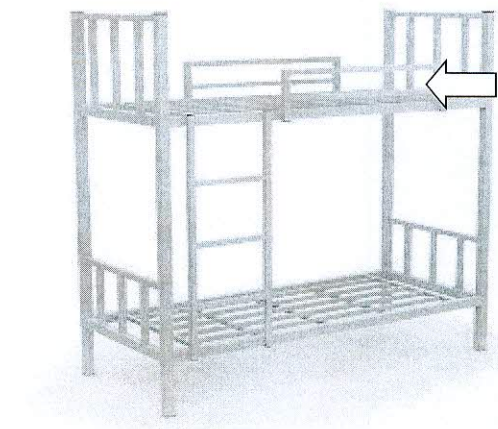
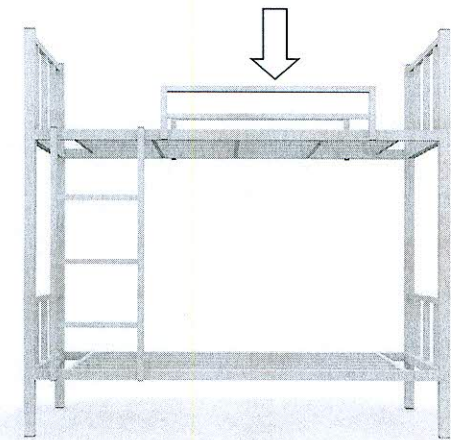


โครงเตียงด้านข้างทำจากเหล็กเหลี่ยมขาวเฟอร์นิเจอร์ ขนาด 50 x 50 มม.

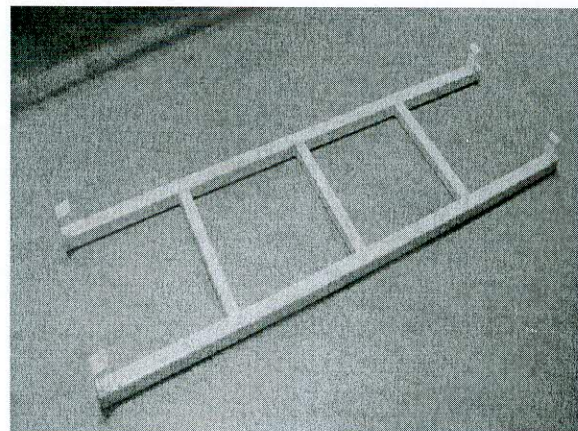
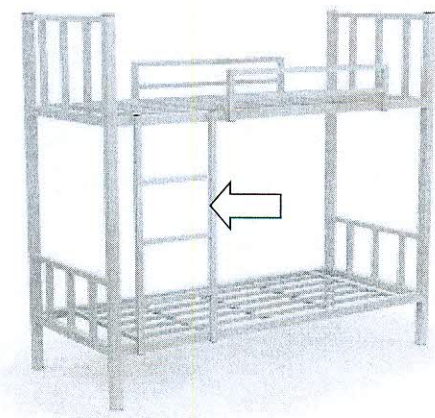
หนาไม่น้อยกว่า 1.9 มม. ยาว 2,000 มม.



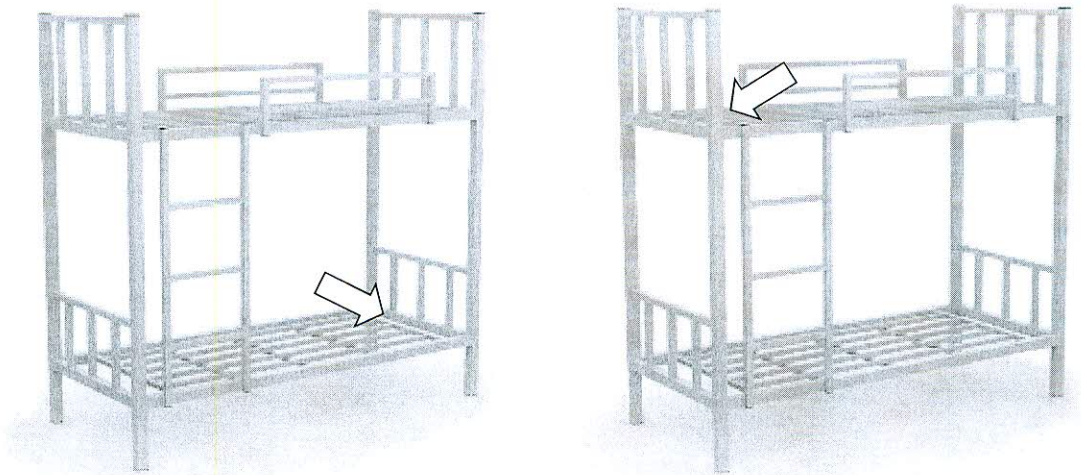
หัวเตียง และท้ายเตียง ทำจากเหล็กเหลี่ยมขาวเฟอร์นิเจอร์ คานแนวนอน ขนาด 31.25 x 31.25 มม. และคานแนวตั้ง ขนาด 25 x 25 มม. หนาไม่น้อยกว่า 1.0 มม.



ราวกันตกทำจากเหล็กเหลี่ยมขาวเฟอร์นิเจอร์ ขนาด 31.25 x 31.25 มม. และขนาด 25 x 25 มม. หนาไม่น้อยกว่า 1.0 มม.

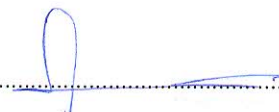



บันไดทำจากเหล็กเหลี่ยมขาวเฟอร์นิเจอร์ คานแนวตั้ง ขนาด 31.25 x 31.25 มม. และ คานแนวนอน ขนาด 25 x 25 มม. หนาไม่น้อยกว่า 1.0 มม. แบบสวมเข้ากับคานเตียงได้ทั้งซ้ายและขวา



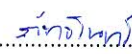
โครงเตียงตรงกลางสำหรับปูที่นอนทำจากเหล็กเหลี่ยมชาวเฟอร์นิเจอร์ คานสั้นช่วงหัวและท้าย
ขนาด 37.5 x 18.75 x 0.7 มม. จำนวน 2 เส้น คานสั้นคาคกลาง ขนาด 25 x 25 x 1.0 มม. จำนวน 3 เส้น
และคานยาว ขนาด 25 x 12.5 x 0.7 มม. จำนวน 5 เส้น ทั้งชั้นบนและชั้นล่าง


คณะกรรมการกำหนดราคากลาง

ลงชื่อ..........ประธานกรรมการ
(นายไพรัตน์ เทพเนาว์)

ลงชื่อ..........กรรมการ
(นางสาวพรทิพย์ อยู่เอียง)

ลงชื่อ..........กรรมการ
(นางสาวฉัตรรัตน์ โกโสภา)

ลงชื่อ..........กรรมการ
(ว่าที่ร้อยตรีภัทรินทร์ ชื่นอารมย์)

ลงชื่อ..........กรรมการและเลขานุการ
(นางสาวนิตยา นาบุญ)