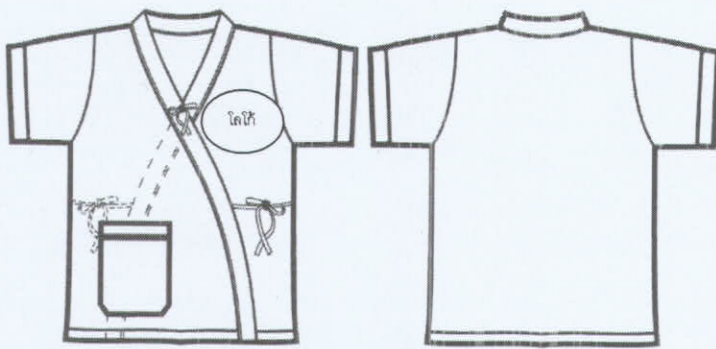


ศูนย์การแพทย์สมเด็จพระเทพรัตนราชสุดาฯ  
คุณลักษณะเฉพาะของวัสดุผ้าสำหรับผู้ป่วยและทำหัตถการ

รายการที่ 1 เสื้อผู้ป่วยคอวีป้ายข้าง  
ขนาดเสื้อเย็บสำเร็จ

จำนวน 500 ตัว

- 1. รอบอก 48 นิ้ว
- 2. ความยาว 27 นิ้ว
- 3. แขนยาว 9 นิ้ว



- 1. เป็นผ้า TC TWILL สีม่วง
- 2. ปักโลโก้ ชื่อโรงพยาบาล พ.ศ. ปัจจุบัน 1 จุด บริเวณอกเสื้อด้านซ้าย
- 3. ฝีเข็มเย็บนับได้ไม่น้อยกว่า 9 ฝีเข็มต่อความยาว 1 นิ้ว
- 4. พับเก็บขอบริมทุกด้าน(กรณีผ้าชายครุย)
- 5. ขลิบสีม่วงที่สาบเสื้อและปลายแขนดังภาพ

ผู้กำหนดรายละเอียดและคุณลักษณะเฉพาะ

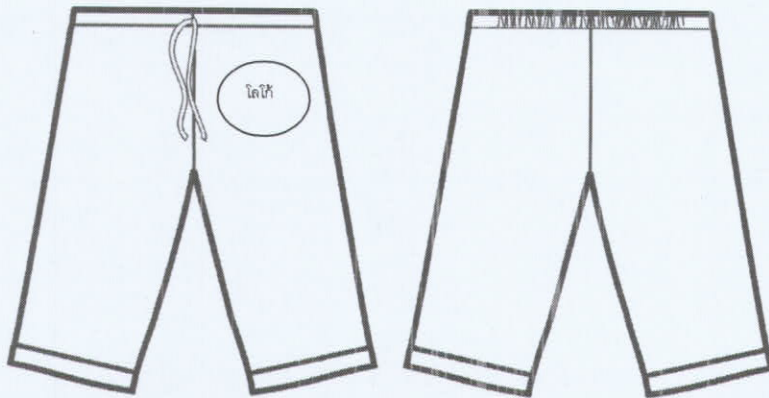
- 1..... *ชวาท พิเศษสน*
- 2..... *[Signature]*
- 3..... *กมลกร กิ่งดาว*

ศูนย์การแพทย์สมเด็จพระเทพรัตนราชสุดาฯ  
คุณลักษณะเฉพาะของวัสดุผ้าสำหรับผู้ป่วยและทำหัตถการ

รายการที่ 2 กางเกงผู้ป่วย  
ขนาดกางเกงเย็บสำเร็จ

จำนวน 500 ตัว

1. รอบเอว 48 นิ้ว  
2. ความยาวกางเกง 33 นิ้ว (ขา 5 ส่วน)



1. เป็นผ้า TC TWILL สีม่วง
2. ปักโลโก้ ชื่อโรงพยาบาล พ.ศ. ปัจจุบัน 1 จุด
3. ฝีเข็มเย็บนับได้ไม่น้อยกว่า 9 ฝีเข็มต่อความยาว 1 นิ้ว
4. พับเก็บขอบริมทุกด้าน(กรณีผ้าชายครุย)
5. มีเชือกผูกเอวด้านหน้า และมียางยืดครึ่งตัวด้านหลัง ดังภาพ
6. ขลิบสีม่วงที่ปลายขา

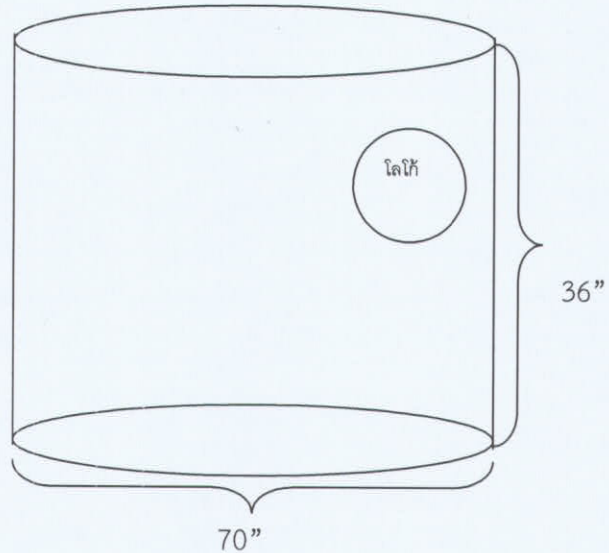
ผู้กำหนดรายละเอียดและคุณลักษณะเฉพาะ

1. ..... 52cm เนิบลง  
2. .....  
3. ..... 70cm หนาขึ้น

ศูนย์การแพทย์สมเด็จพระเทพรัตนราชสุดาฯ  
คุณลักษณะเฉพาะของวัสดุผ้าสำหรับผู้ป่วยและทำหัตถการ

รายการที่ 3 ผ้าถุงผู้ป่วย ขนาด 36 x 70 นิ้ว  
ยาว 36 นิ้ว  
กว้าง 70 นิ้ว (พับทบแล้วเหลือ 35 นิ้ว)

จำนวน 500 ผืน



1. เป็นผ้า TC TWILL สีม่วง
2. ปักโลโก้ ชื่อโรงพยาบาล พ.ศ. ปัจจุบัน 1 จุด บริเวณริมผ้าด้านใดด้านหนึ่ง
3. ฝีเข็มเย็บนับได้ไม่น้อยกว่า 9 ฝีเข็มต่อความยาว 1 นิ้ว
4. ใช้ผ้าชั้นเดียวในการตัดเย็บ โดยไม่มีรอยต่อของตัวผ้า
5. พับเก็บขอบริมทุกด้าน (กรณีผ้าชายครุย)
6. เย็บซ่อนตะเข็บ ด้านในเย็บเส้นด้ายคู่ (ไม่โพ้งด้านในผ้าถุง)

ผู้กำหนดรายละเอียดและคุณลักษณะเฉพาะ

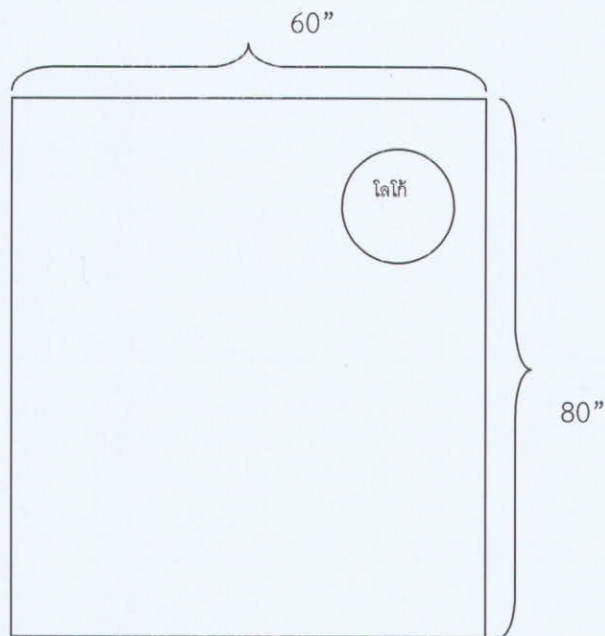
1. ..... ๕๖๓ ผืน ๕๖๖๖
2. ..... 
3. ..... ๕๖๖๖ ผืน ๕๖๖๖

ศูนย์การแพทย์สมเด็จพระเทพรัตนราชสุดาฯ  
คุณลักษณะเฉพาะของวัสดุผ้าสำหรับผู้ป่วยและทำหัตถการ

รายการที่ 4 ผ้าห่มขนหนู 2.67 ปอนด์ ต่อ ผืน ขนาด 60"x 80"

จำนวน 500 ผืน

กว้าง 60 นิ้ว  
ยาว 80 นิ้ว



1. เป็นผ้าขนหนูสีม่วงอย่างดี ขนาดไม่น้อยกว่า 60"x80"
2. ทอด้วยด้ายคู่
3. น้ำหนักของผ้า 2.67 ปอนด์ ต่อ ผืน
4. สกรีนโลโก้ ชื่อโรงพยาบาล พ.ศ. ปัจจุบันบริเวณริมผ้าด้านขวาด้วยหมึกอย่างดี สีไม่ลอกง่ายเมื่อซักล้าง
5. รับประกันคุณภาพ 1 ปี

ผู้กำหนดรายละเอียดและคุณลักษณะเฉพาะ 1..... *เจตนา นพ.วิมล*  
2..... *น*  
3..... *พวงมา นพ.ศ*