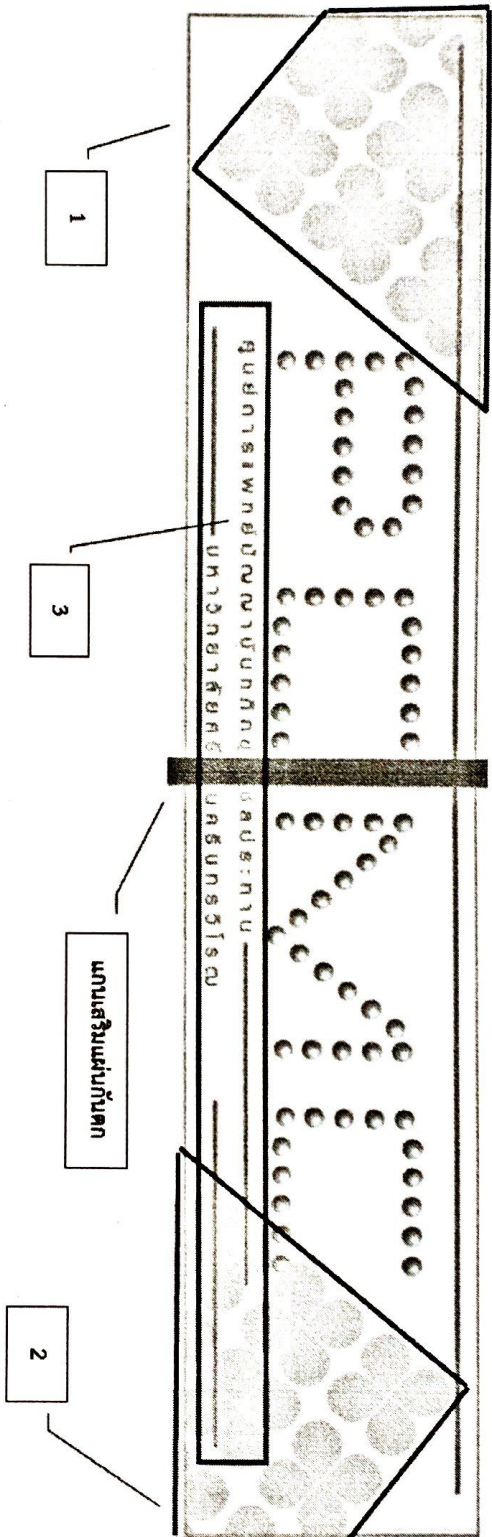


รูปแบบแผ่นกันตก



หมายเหตุ : 1, 2, 3 ต้องติดสติ๊กเกอร์สีขาวขุ่น และตัวหนังสือ PCMC จะระบุตามขนาดที่กำหนด

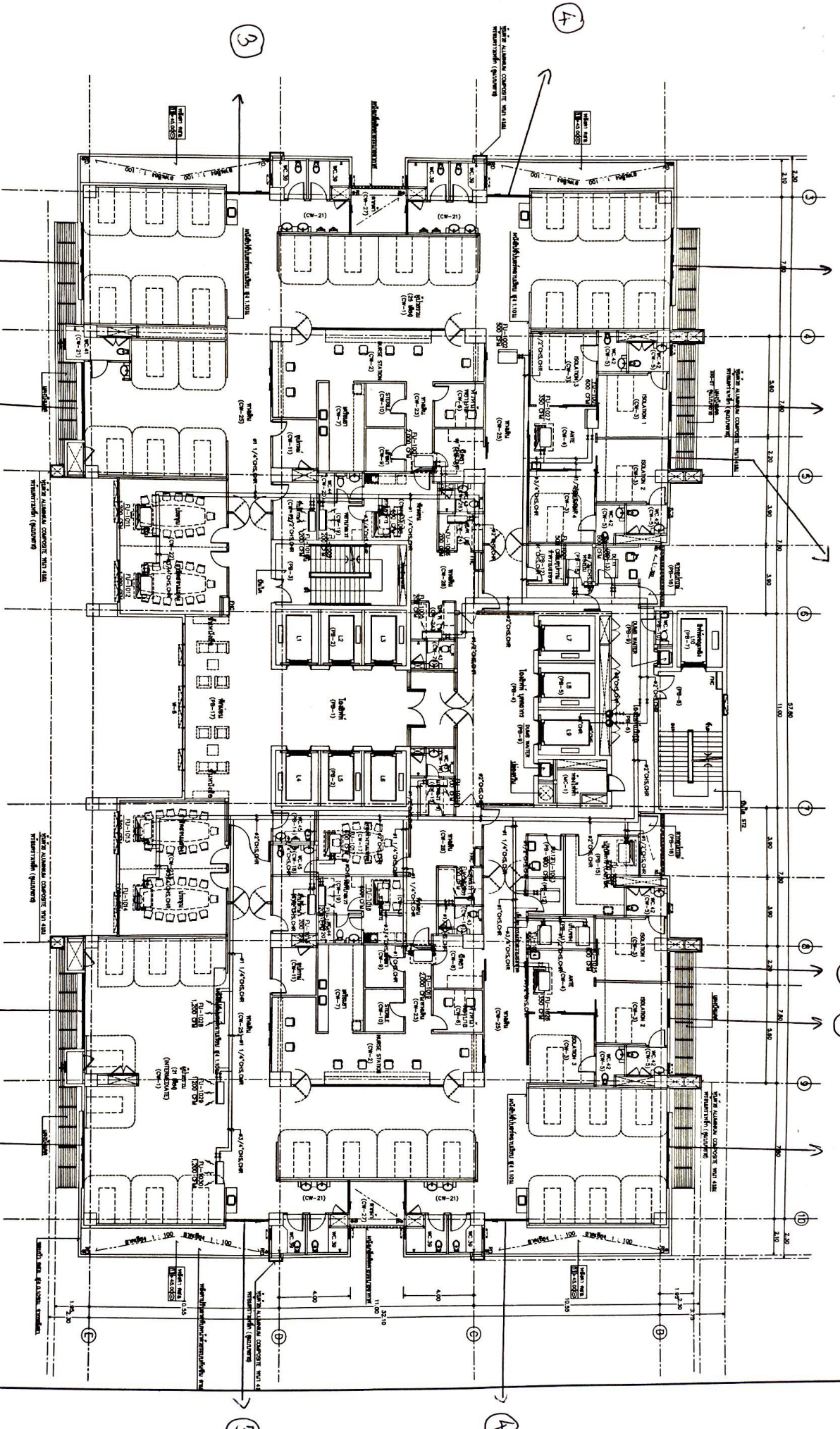
จำนวนบานหน้าต่างและขนาดที่วัดได้

เอกสารแนบ 2

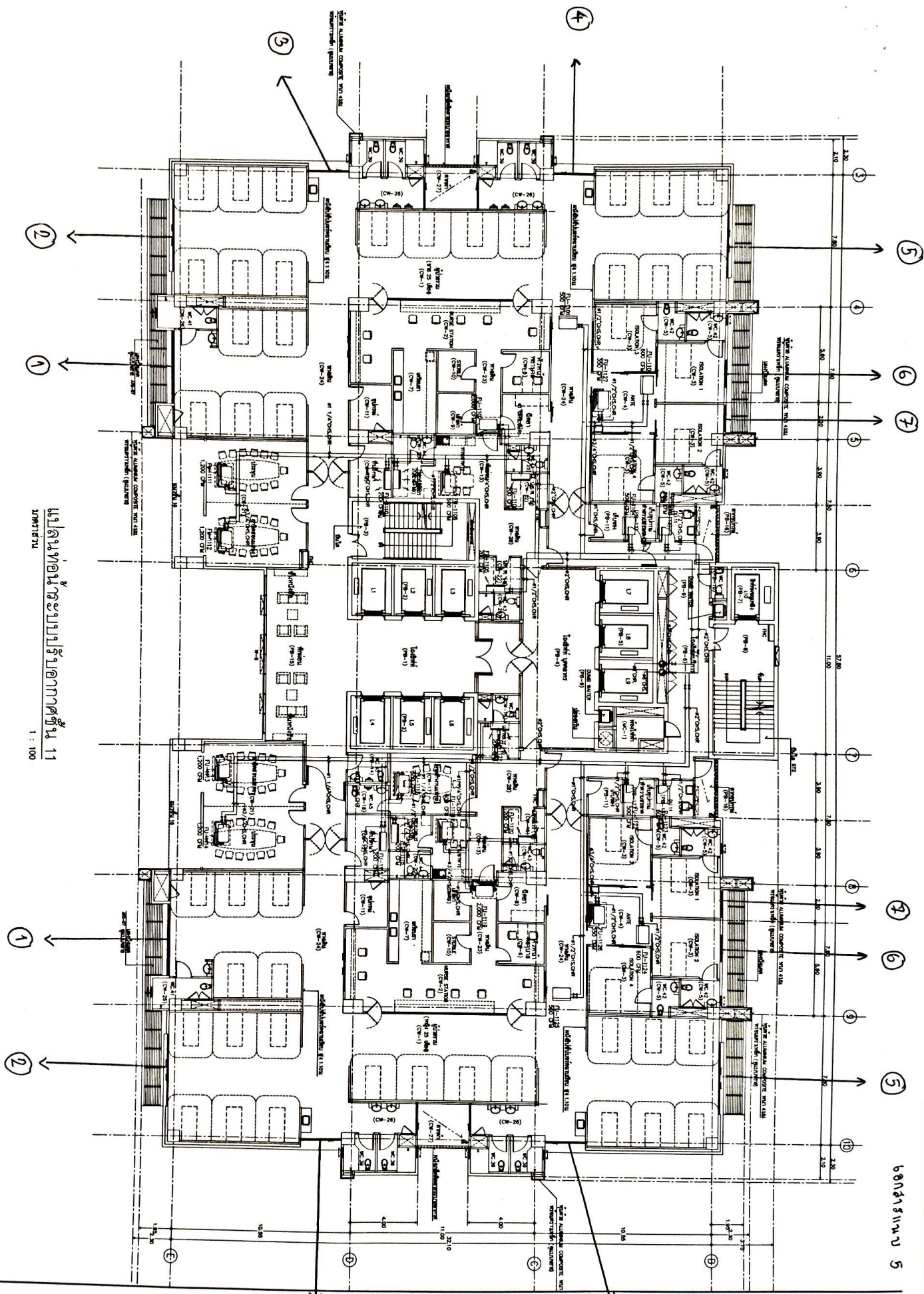
ชั้น 10/1	กว้างxสูง (ซม.)	ชั้น 10/2	กว้างxสูง (ซม.)	ชั้น 11/1	กว้างxสูง (ซม.)	ชั้น 11/2	กว้างxสูง (ซม.)
บานที่ 1	216.5x40	บานที่ 1	216x40	บานที่ 1	216.5x40	บานที่ 1	216.5x40
บานที่ 2	217x40	บานที่ 2	217x40	บานที่ 2	217x40	บานที่ 2	217.5x40
บานที่ 3	113x40	บานที่ 3	113x40	บานที่ 3	113x40	บานที่ 3	113x40
บานที่ 4	112.5x40	บานที่ 4	109x40	บานที่ 4	113x40	บานที่ 4	108.7x40
บานที่ 5	217x40	บานที่ 5	79x40	บานที่ 5	217.5x40	บานที่ 5	216.7x40
บานที่ 6	79x40	บานที่ 6	79x40	บานที่ 6	79x40	บานที่ 6	79x40
บานที่ 7	79x40	บานที่ 7	216.5x40	บานที่ 7	79x40	บานที่ 7	79x40

ชั้น 12/1	กว้างxสูง (ซม.)	ชั้น 12/2	กว้างxสูง (ซม.)	ชั้น 12A/1	กว้างxสูง (ซม.)	ชั้น 12A/2	กว้างxสูง (ซม.)
บานที่ 1	217x40	บานที่ 1	216.5x40	บานที่ 1	217x40	บานที่ 1	217x40
บานที่ 2	216x40	บานที่ 2	216.5x40	บานที่ 2	216.3x40	บานที่ 2	216.4x40
บานที่ 3	113x40	บานที่ 3	113.5x40	บานที่ 3	113x40	บานที่ 3	113.5x40
บานที่ 4	113x40	บานที่ 4	109x40	บานที่ 4	113.5x40	บานที่ 4	118.5x40
บานที่ 5	217x40	บานที่ 5	217x40	บานที่ 5	216.5x40	บานที่ 5	217x40
บานที่ 6	80x40	บานที่ 6	79x40	บานที่ 6	79.5x40	บานที่ 6	80x40
บานที่ 7	79x40	บานที่ 7	79x40	บานที่ 7	79.5x40	บานที่ 7	78.5x40

ชั้น	กว้างxสูง (ซม.)	ชั้น	กว้างxสูง (ซม.)	ชั้น	กว้างxสูง (ซม.)	ชั้น	กว้างxสูง (ซม.)
ชั้น 14/1	กว้างxสูง (ซม.)	ชั้น 14/2	กว้างxสูง (ซม.)	ชั้น 15/1	กว้างxสูง (ซม.)	ชั้น 15/2	กว้างxสูง (ซม.)
บานที่ 1	216x40	บานที่ 1	217.5x40	บานที่ 1	216.5x40	บานที่ 1	218x40
บานที่ 2	217x40	บานที่ 2	216.5x40	บานที่ 2	216x40	บานที่ 2	216x40
บานที่ 3	113x40	บานที่ 3	113x40	บานที่ 3	113x40	บานที่ 3	113x40
บานที่ 4	113x40	บานที่ 4	109.5x40	บานที่ 4	113x40	บานที่ 4	109.5x40
บานที่ 5	216.5x40	บานที่ 5	216.5x40	บานที่ 5	217x40	บานที่ 5	216x40
บานที่ 6	79.5x40	บานที่ 6	79.5x40	บานที่ 6	79.5x40	บานที่ 6	80x40
บานที่ 7	79x40	บานที่ 7	79x40	บานที่ 7	79x40	บานที่ 7	79x40

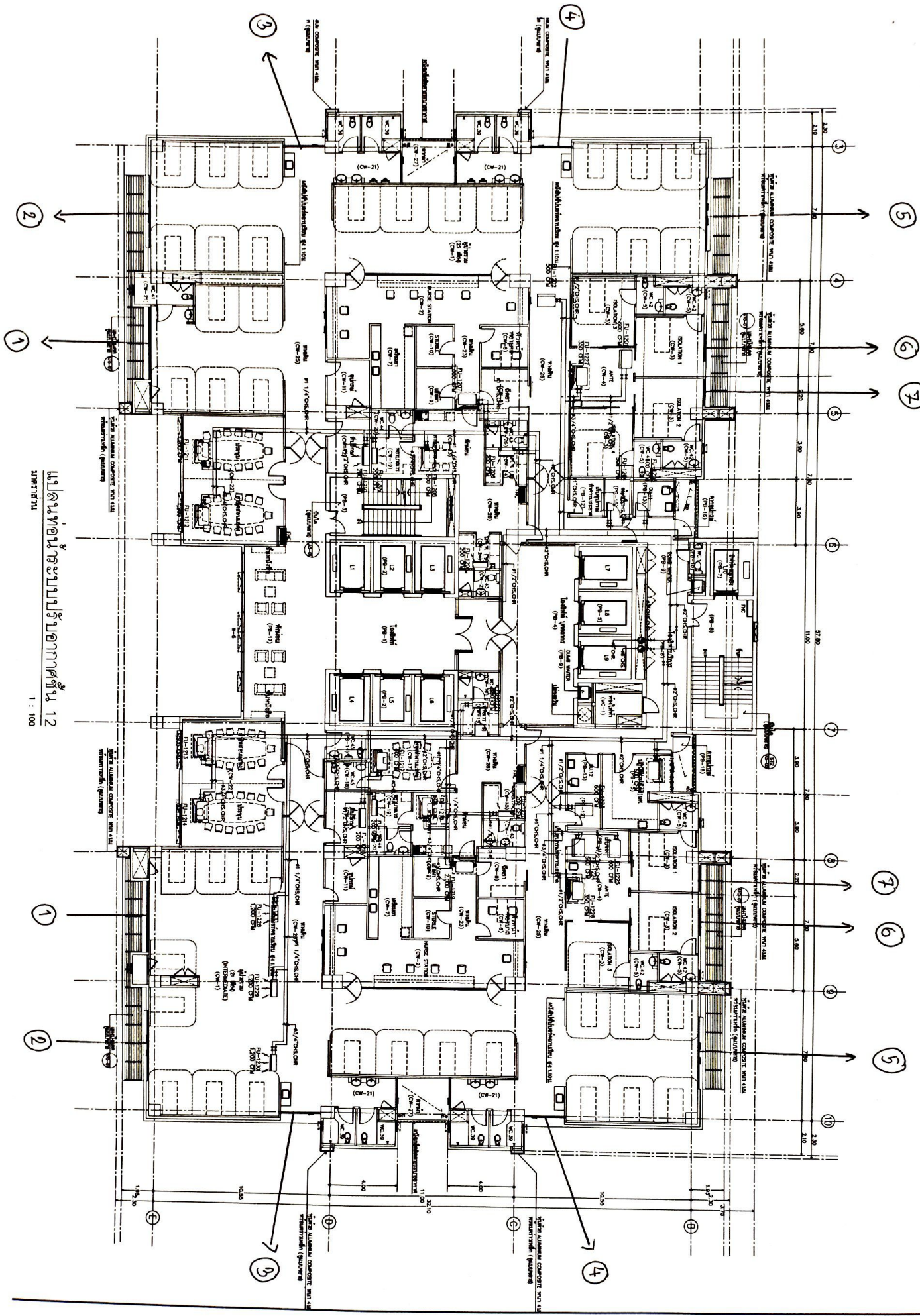


แปลนห้องเรียนและปฏิบัติการชั้น 10
 1 : 100

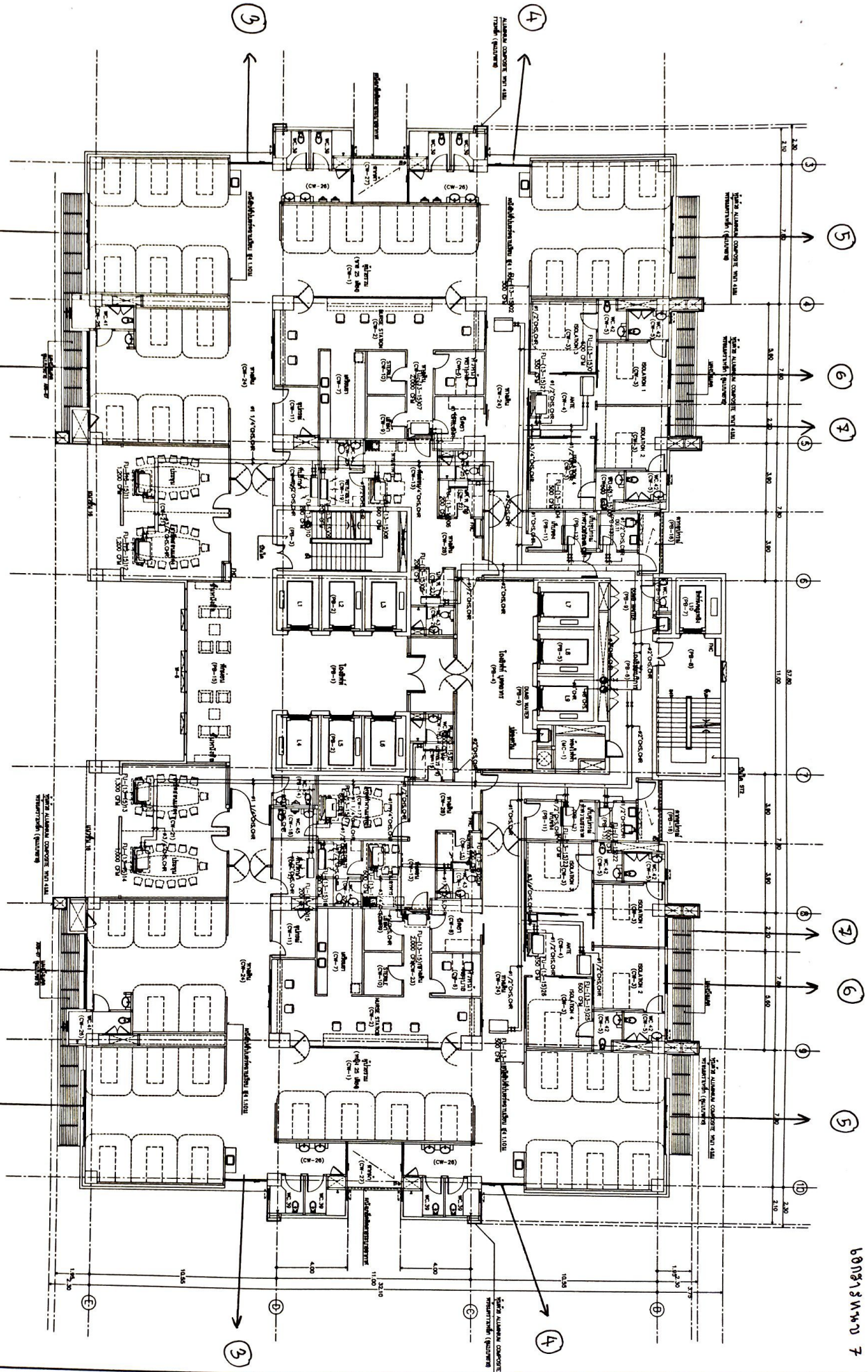


แบบแปลนอาคารเรียน
 ชั้นประถมศึกษาปีที่ 1-5
 1 : 100

หน้างาน 5



แบบแปลนอาคารพาณิชย์ 12
 1 : 100



แปลนห้องเรียนและห้องคอมพิวเตอร์ชั้น 13-15
 1 : 100

2

1

5

4

5

6

7

7

6

5

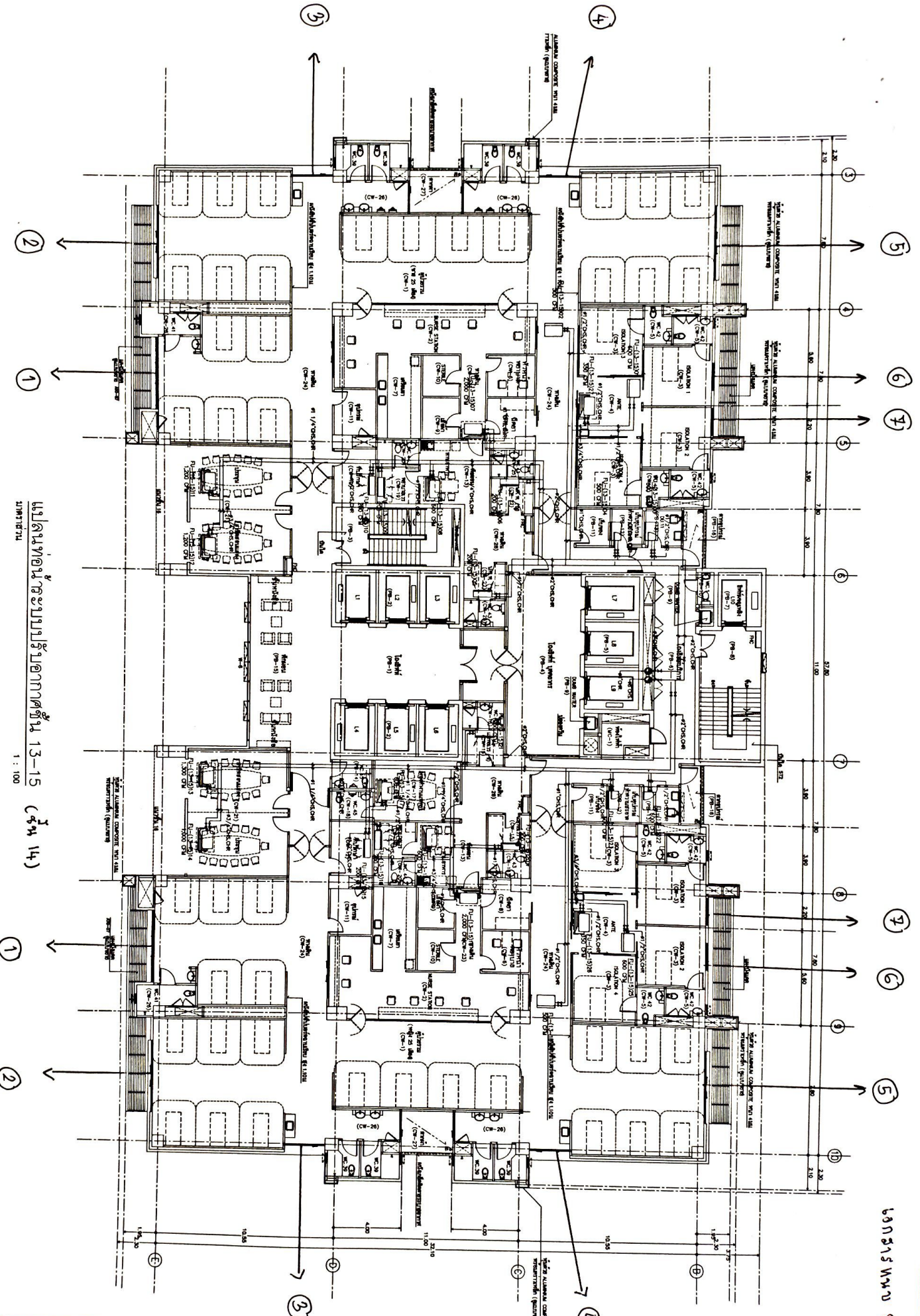
10

5

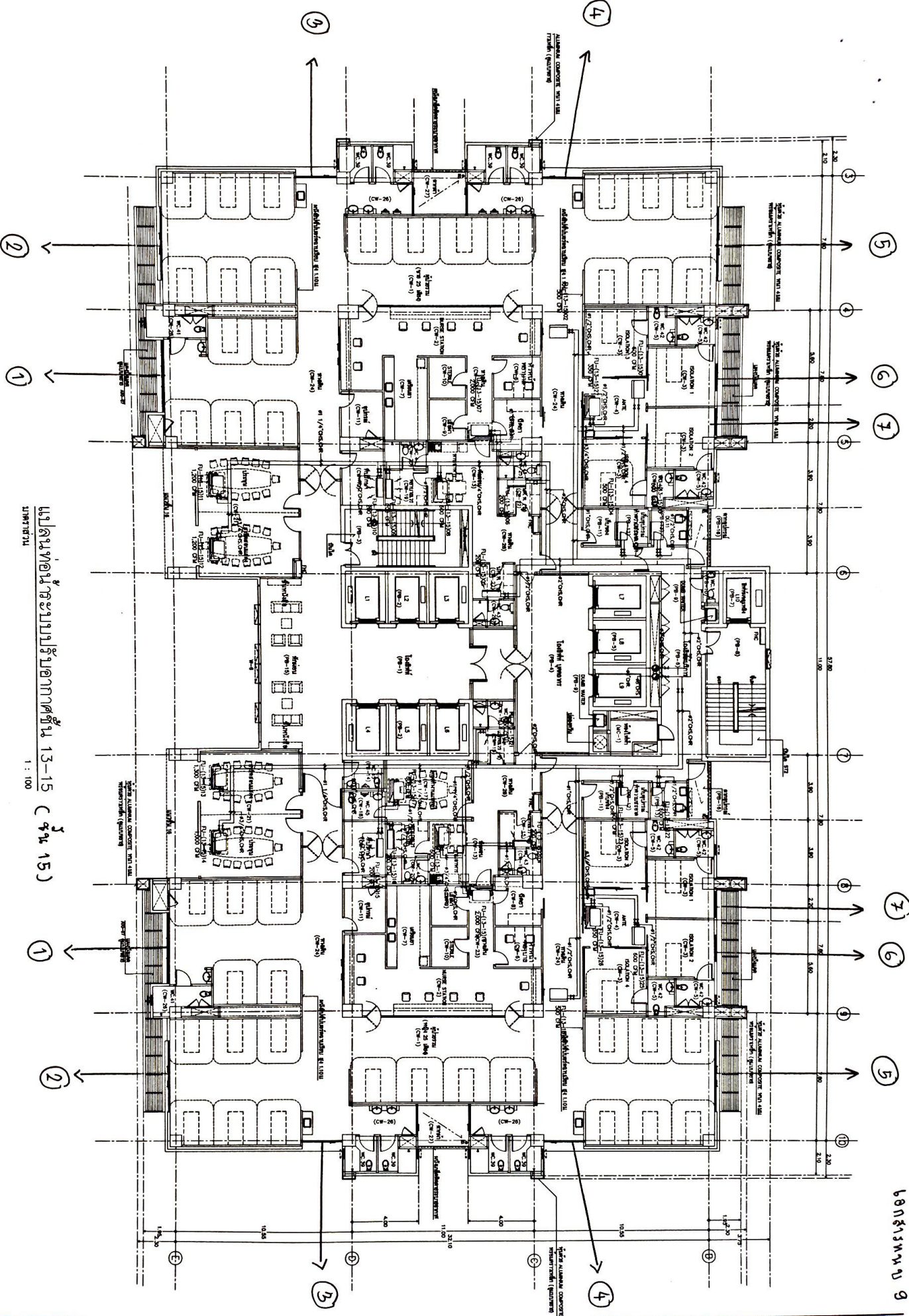
4

1

2



แบบแปลนห้องเรียนระบบบริหารปกครองชั้น 13-15 (ชั้น 14)
 1 : 100



แบบของระบบปรับอากาศ 13-15 (ร. 15)
 1 : 100
 11/11/71

รูปแบบแผ่นกั้นคก

