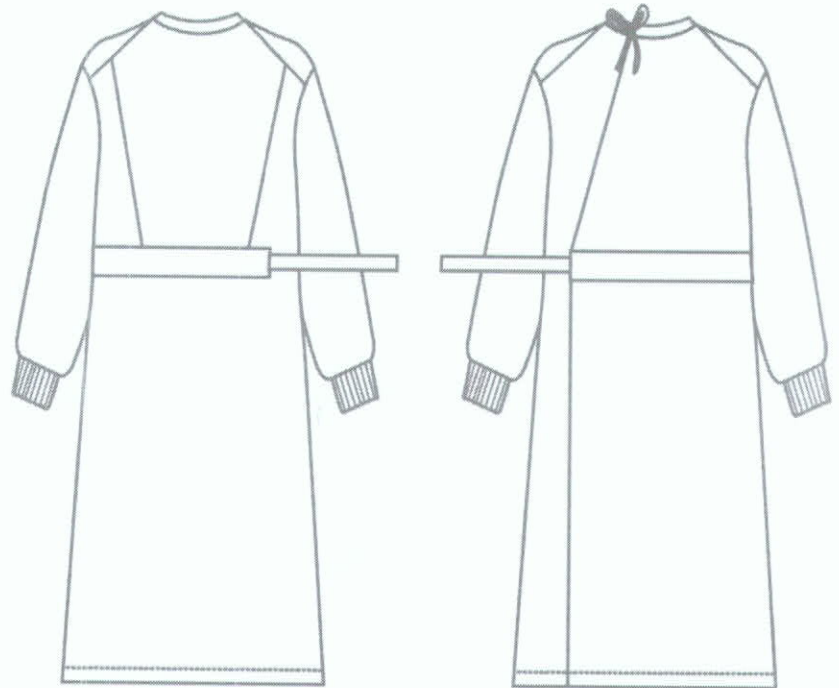


ศูนย์การแพทย์สมเด็จพระเทพรัตนราชสุดาฯ
คุณลักษณะเฉพาะของวัสดุผ้าสำหรับผู้ป่วยและทำหัตถการ

รายการที่ 1 ชุดกาวน์ผ้าตัดแขนยาวรัดข้อ Size L, XL (อย่างละ 500 ชุด)

จำนวน 1000 ชุด

ขนาด	L	XL
รอบอก	55 นิ้ว	58 นิ้ว
ความยาว	49 นิ้ว	54 นิ้ว
แขนยาว	28 นิ้ว	28 นิ้ว
ยางยืด	4 นิ้ว	4 นิ้ว



1. เป็นผ้าฝ้าย 100% สีเขียวเข้ม จำนวนเส้นด้าย 140 เส้น ต่อตารางนิ้ว ทอด้วยเส้นด้าย $20 \times 20(\pm 2)$ จำนวนเส้นด้ายยืน และด้ายพุ่งรวมกันไม่น้อยกว่า 2 ใน 3 ของเส้นด้ายยืนเพื่อป้องกันการหดตัวของผ้าด้านใดด้านหนึ่งจนเกินไป
2. พิมพ์โลโก้ ชื่อโรงพยาบาล พ.ศ. ปัจจุบัน
3. ฝ้ายเข้มเย็บนับได้ไม่น้อยกว่า 9 ฝ้ายเข็มต่อความยาว 1 นิ้ว เย็บด้วยผ้าฝ้ายหนึ่งชั้น ตะเข็บคู่และเย็บย้าบริเวณขอบผ้า
4. ตัวอักษรพิมพ์ด้วยหมึกพิเศษสีดำ อดีชัดเจนไม่ลอกหลุดเมื่อซักล้าง
5. ปลายแขนใช้ยางยืดสีเขียวรัดกระชับข้อมือ มีสายผูกที่ด้านหลังสามตำแหน่ง สายผูกที่เอวสามารถรูดเพื่อให้กระชับกับตัว ผู้สวมใส่ได้ รอบคอไม่แคบหรือกว้างจนเกินไป ซีนหน้ามีแผ่นเอี่ยมไว้สำหรับปักข้อมือ
6. ผ้าที่ตัดเย็บทุกรายการต้องเผื่อหดไม่น้อยกว่า 7% ของขนาดผ้าตามด้านความยาวของผ้า

ผู้กำหนดรายละเอียดและคุณลักษณะเฉพาะ 1..... *ชาน นัน*
2..... *M*
3..... *ปวีณา กนกน*

ศูนย์การแพทย์สมเด็จพระเทพรัตนราชสุดาฯ
คุณลักษณะเฉพาะของวัสดุผ้าสำหรับผู้ป่วยและทำหัตถการ

รายการที่ 2 หมวกคลุมผมห้องผ่าตัด

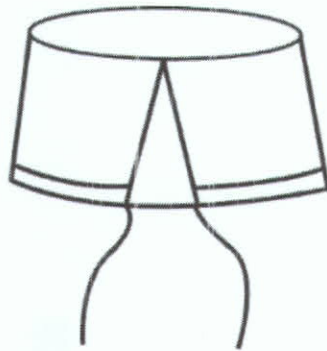
จำนวน 500 ใบ

ขนาดวงรีด้านบน 6.5" x 8"

ขนาดรอบขอบหมวก 28"

ความสูงขอบหมวก 6"

เชือกสำหรับรัดด้านหลัง 2 เส้นๆ ละ 8" ต่อรูดสามเหลี่ยม



1. เป็นผ้าโพลีเอสเตอร์ผสม Polyester 65%(±3) Cotton 35%(±3) จำนวนเส้นด้าย 210 เส้น ต่อดารางนิ้ว ทอด้วยเส้นด้าย 45 x 45(±3) จำนวนเส้นด้ายยืนต้องไม่น้อยกว่า 140 เส้น, จำนวนเส้นด้ายพุ่งต้องไม่น้อยกว่า 70 เส้น
2. พิมพ์โลโก้ ชื่อโรงพยาบาล พ.ศ. ปัจจุบัน
3. ฝึเข็มเย็บต้องไม่น้อยกว่า 9 ฝึเข็มต่อความยาว 1 นิ้ว ใช้ด้ายคุณภาพดี มีความเหนียวและไม่ขาดสีคงทน
4. ตัวอักษรพิมพ์ด้วยหมึกพิเศษสีดำ อดีชัดเจนไม่ลอกหลุดเมื่อซักล้าง

ผู้กำหนดรายละเอียดและคุณลักษณะเฉพาะ 1..... *เจน เชน*

2..... *[Signature]*

3..... *พงษ์อริศ กิ่งฟ้า*