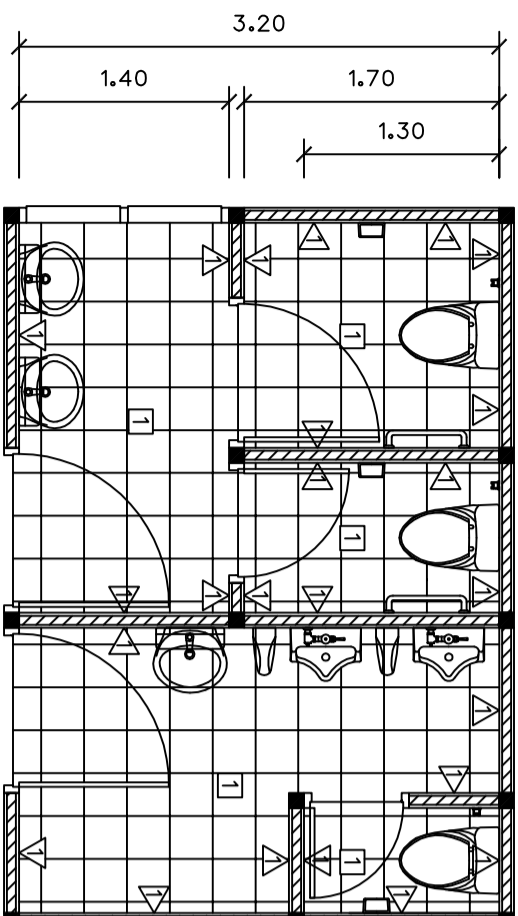
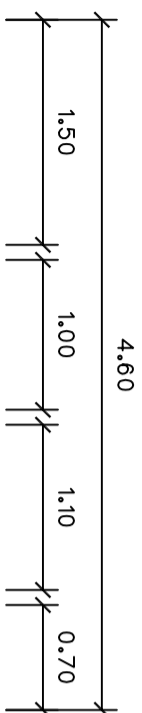


แปลนติดตั้งตู้เก็บเสื้อผ้าและอุปกรณ์ห้องน้ำหญิง-ห้องผู้ชาย
มาตราส่วน 1:50

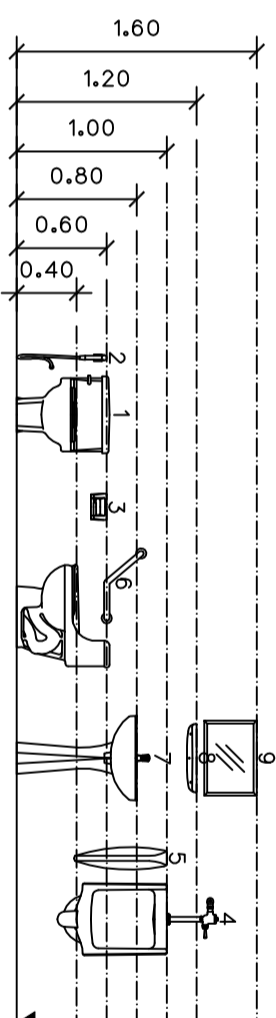


แปลนประกอบแบบผนังและผนังห้องหญิง-ห้องชาย
มาตราส่วน 1:50

- ปูกระเบื้องพื้น ขนาด 30x30 ซม. (ลายกระเบื้องลายหลัง) พื้นที่ประมาณ 14.00 ตารางเมตร
- ▽ ปูกระเบื้องผนัง ขนาด 30x30 ซม. (ลายกระเบื้องลายหลัง) ผนังประมาณ 53.00 ตารางเมตร

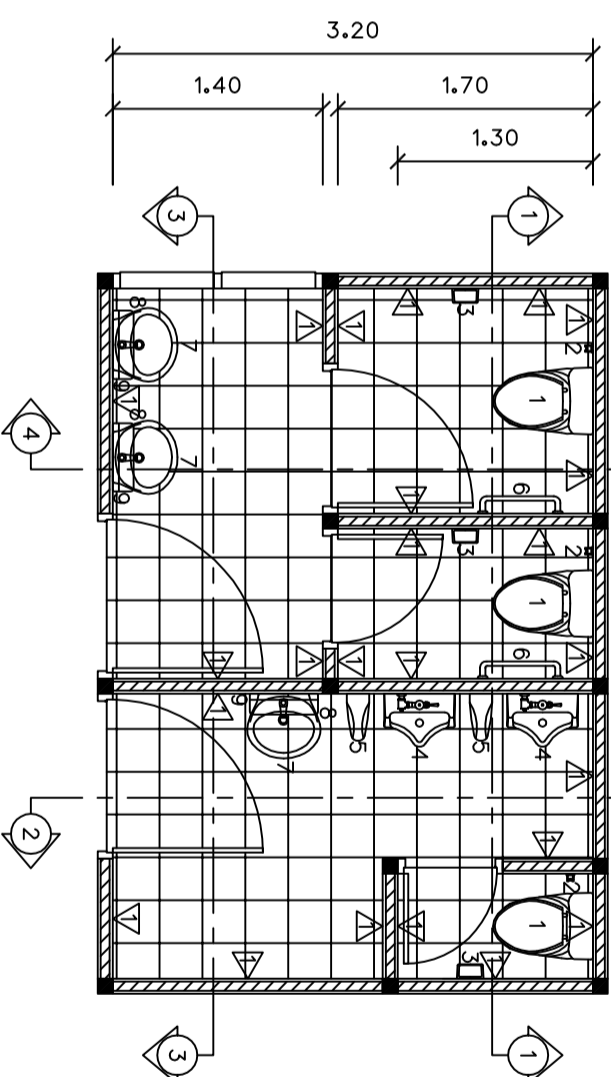
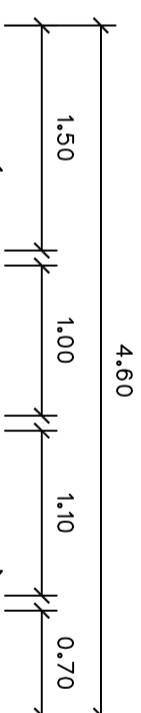
รายการติดตั้งตู้เก็บเสื้อผ้าและอุปกรณ์ห้องน้ำ

- 1 โถชักโครกแบบนั่งราบ จำนวน 3 ชุด
- 2 ล้อฉีดชำระ จำนวน 3 ชุด
- 3 ที่วางสบู่และที่ใส่กระดาษชำระ เซรามิคแบบฝังผนัง จำนวน 3 ชุด
- 4 โถปัสสาวะชาย พร้อมพลีชีวาแล้ว จำนวน 2 ชุด
- 5 ฉากกั้นเซรามิค จำนวน 2 ชุด
- 6 ราวจับกั้นลิ้นชักและลิ้นชักยาว 50 ซม. จำนวน 2 ชุด
- 7 ราวล้างหน้าแบบมีขาตั้งพื้น จำนวน 3 ชุด
- 8 ชั้นวางของเซรามิคแบบฝังผนัง จำนวน 3 ชุด
- 9 กระดาษกั้นกอบพลาสติก ปริมาณขึ้นลงได้ ขนาด 50x35 ซม. จำนวน 3 ชุด



ระดับพื้นห้องน้ำ ± 0.00

มาตรฐานการติดตั้งตู้เก็บเสื้อผ้า
มาตราส่วน 1:50



แปลนผนังห้องน้ำหญิง-ห้องชาย
มาตราส่วน 1:50



สำนักงานช่างสถาปัตย์นครปากเกร็ด

โครงการ

ปรับปรุงซ่อมแซมพื้นที่ให้บริการคอมพิวเตอร์
ศูนย์สุขภาพโรงพยาบาลชลประทาน

สถานที่ตั้งโครงการ

ศูนย์สุขภาพโรงพยาบาลชลประทาน
ซอยสถานีส่งและรถ อำนวยกิจวนนท์
ต.บางตลาด อ.ปากเกร็ด จ.นนทบุรี

สำรวจ

(นายณัฐจักรินทร์ คุณอรรถ)
(นายธีรชานนท์ จังปะกะนันท์)

เขียนแบบ

(นายเอกนรินทร์ พุกทอง)

หัวหน้างานจัดทำแบบ

(นายวีรจักรรณ์ สมศักดิ์)

สถาปนิก ออกแบบ

(นางสาวประภากร นนทจันทร์)

วิศวกรโยธา

(นายวิศนา จันทระจรัส) ออกแบบ

หัวหน้าฝ่ายวิศวกรรม

(นายเจน จ่าทองราช) ตรวจ

สถาปนิกการสำรวจและควบคุมการก่อสร้าง

(นายวิฑูรย์ ชัยรุ่งเรือง) ตรวจ

ผู้อำนวยการสำนักการช่าง

(นายบพกร หวังพจาย) เห็นชอบ

ปลัดเทศบาล

(นายสุทธกร บุญศิริชูโต) เห็นชอบ

นายกเทศมนตรี

(นายวิฑูรย์ บรจรงค์ศักดิ์) อนุมัติ

ทะเบียนแบบและที่

กส. 50/2561 15/พ.ค./2561 วัน / เดือน / ปี

แผ่นที่

06 21