

รายการพัสดุที่จำหน่าย จำนวน 294 รายการ

ลำดับ	รายการ	จำนวน
1.	เศษซากวัสดุที่เหลือจากการรื้อถอน ภาควิชาวิศวกรรมอุตสาหกรรม	1 รายการ
2.	เศษซากวัสดุที่เหลือจากการรื้อถอน ภาควิชาวิศวกรรมเครื่องกล	1 รายการ
3.	เศษซากวัสดุที่เหลือจากการรื้อถอน สำนักงานคณบดี	1 รายการ
4.	เศษซากวัสดุที่เหลือจากการรื้อถอน ภาควิชาวิศวกรรมไฟฟ้า	1 รายการ
5.	หม้อแปลงไฟฟ้าประกอบอาคาร (ภาควิชาเคมี, ภาควิชาเครื่องกล, ภาควิชาโยธา)	3 รายการ
6.	ครุภัณฑ์ของ (ภาควิชาเคมี, ภาควิชาเครื่องกล, ภาควิชาไฟฟ้า)	4 รายการ
7.	ตู้เมนไฟฟ้า (ภาควิชาวิศวกรรมเคมี)	1 รายการ
8.	ภาควิชาวิศวกรรมเครื่องกล	
	7.1 ชุดทดลองระบบปรับอากาศ	1 รายการ
	7.2 ครุภัณฑ์เสื่อมสภาพ	133 รายการ
9.	ภาควิชาวิศวกรรมอุตสาหกรรม ครุภัณฑ์เสื่อมสภาพ	148 รายการ
	รวมทั้งสิ้น	294 รายการ

เศษซากวัสดุที่เหลือจากการรื้อถอน ภาควิชาวิศวกรรมอุตสาหกรรม



on films 1


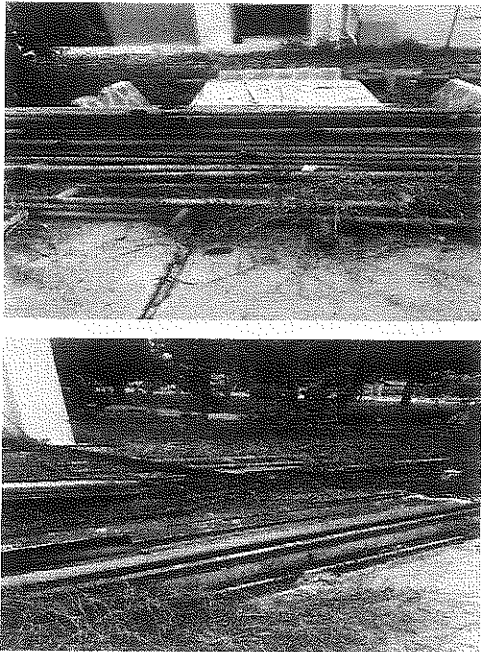








เศษซากวัสดุที่เหลือจากการรื้อถอน ภาควิชาวิศวกรรมเครื่องกล

รายการ	จำนวน
<p data-bbox="411 320 571 360">คอมไฟแสงสว่าง</p>  <p>A photograph showing a stack of approximately 10 fluorescent light fixtures. The fixtures are stacked vertically, with some lying flat and others standing upright. They are located outdoors, possibly in a storage area, with trees and other equipment visible in the background.</p>	<p data-bbox="1002 640 1166 723">1 กอง ประมาณ 50 ชุด</p>
<p data-bbox="448 1126 520 1160">กระจก</p>  <p>Two photographs showing glass panels. The top photograph shows a stack of several glass panels leaning against a wall. The bottom photograph shows a larger area with many glass panels scattered on the ground, some stacked and some lying flat.</p>	<p data-bbox="1046 1473 1114 1503">2 กอง</p>

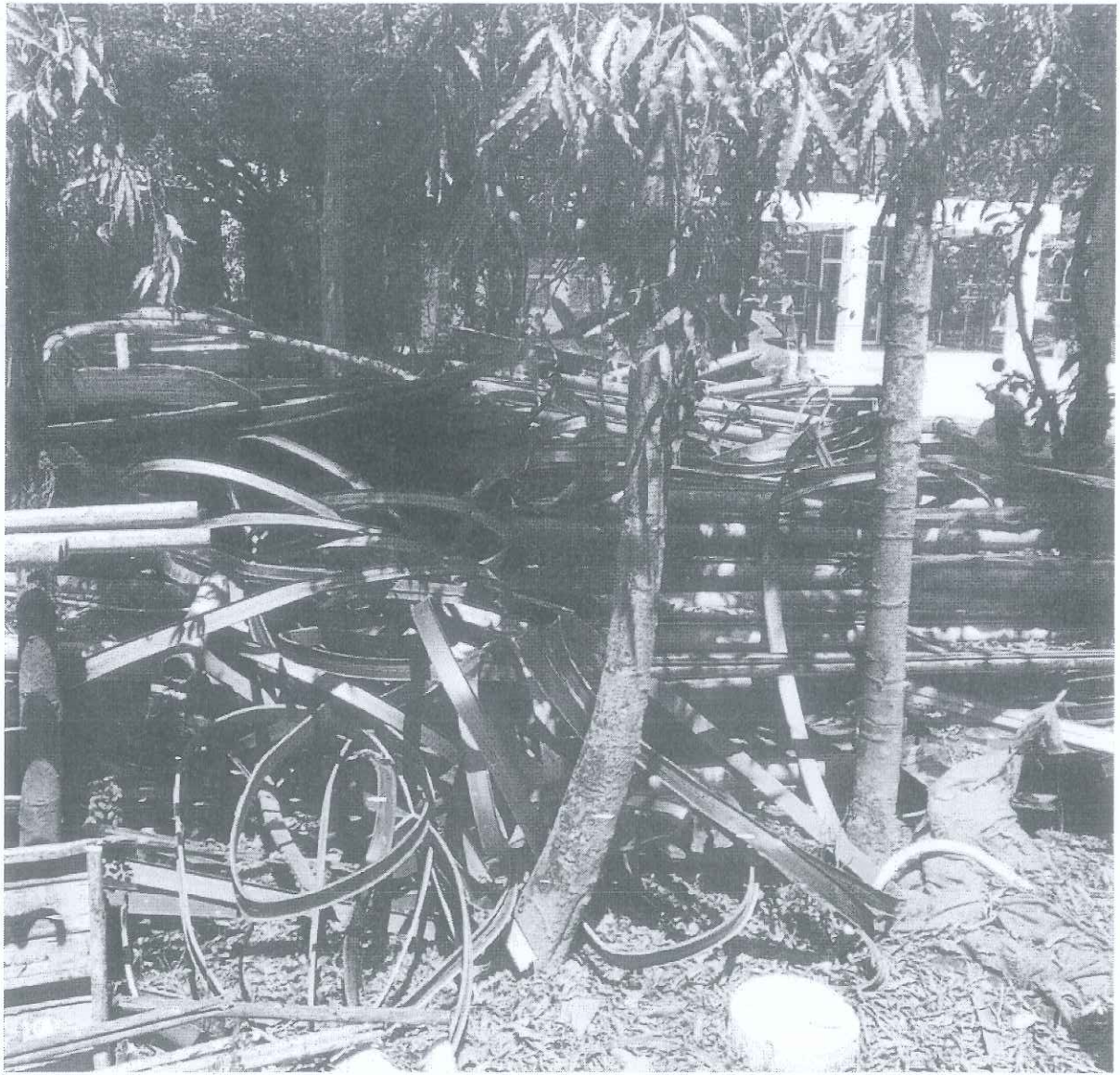
รายการ	จำนวน
<p data-bbox="400 315 584 360">รางน้ำฝนสแตนเลส</p> 	<p data-bbox="1054 640 1118 674">1 กอง</p>
<p data-bbox="437 1104 539 1144">โครงเหล็ก</p> 	<p data-bbox="1046 1453 1110 1487">2 กอง</p>

รายการ	จำนวน
<p data-bbox="379 324 608 360">บ้านหน้าต่างอลูมิเนียม</p> 	<p data-bbox="997 638 1177 719">1 กอง ประมาณ 40 บาน</p>
<p data-bbox="427 1137 550 1173">สุขภัณฑ์เก่า</p> 	<p data-bbox="1042 1417 1125 1529">ชักโครก 1 กอง</p>

เศษซากวัสดุที่เหลือจากการรื้อถอน สำนักงานคนบตี



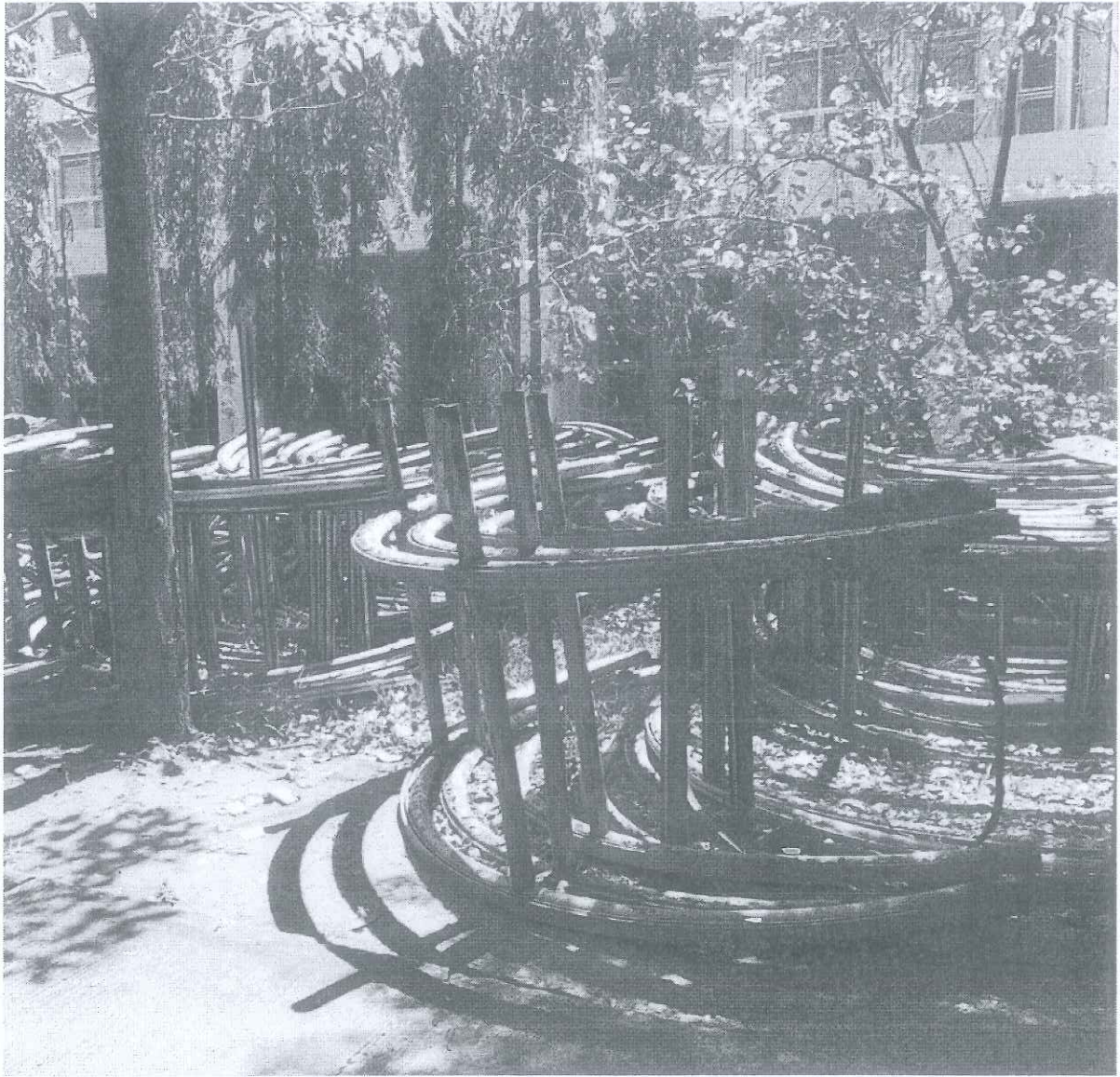






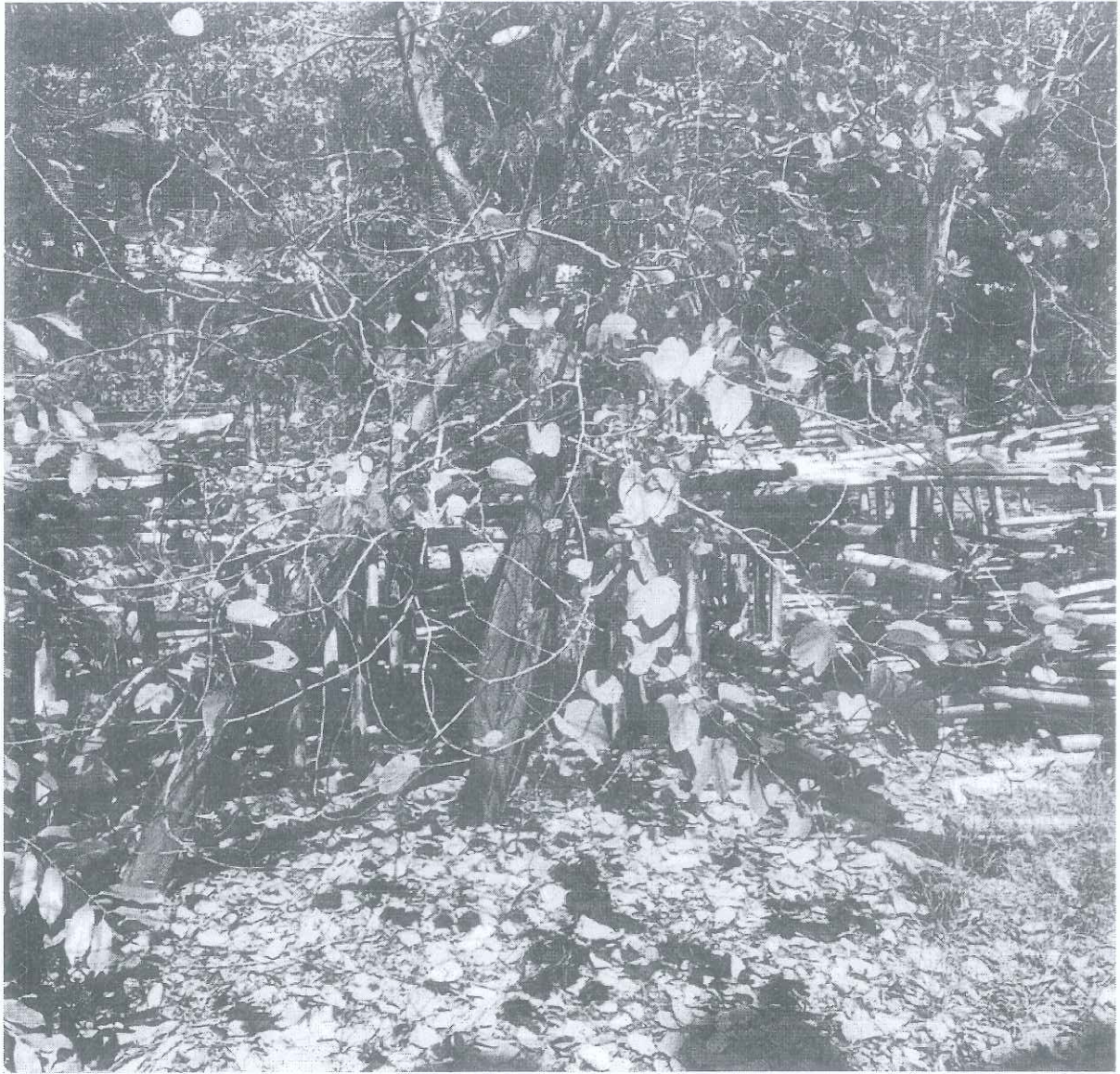












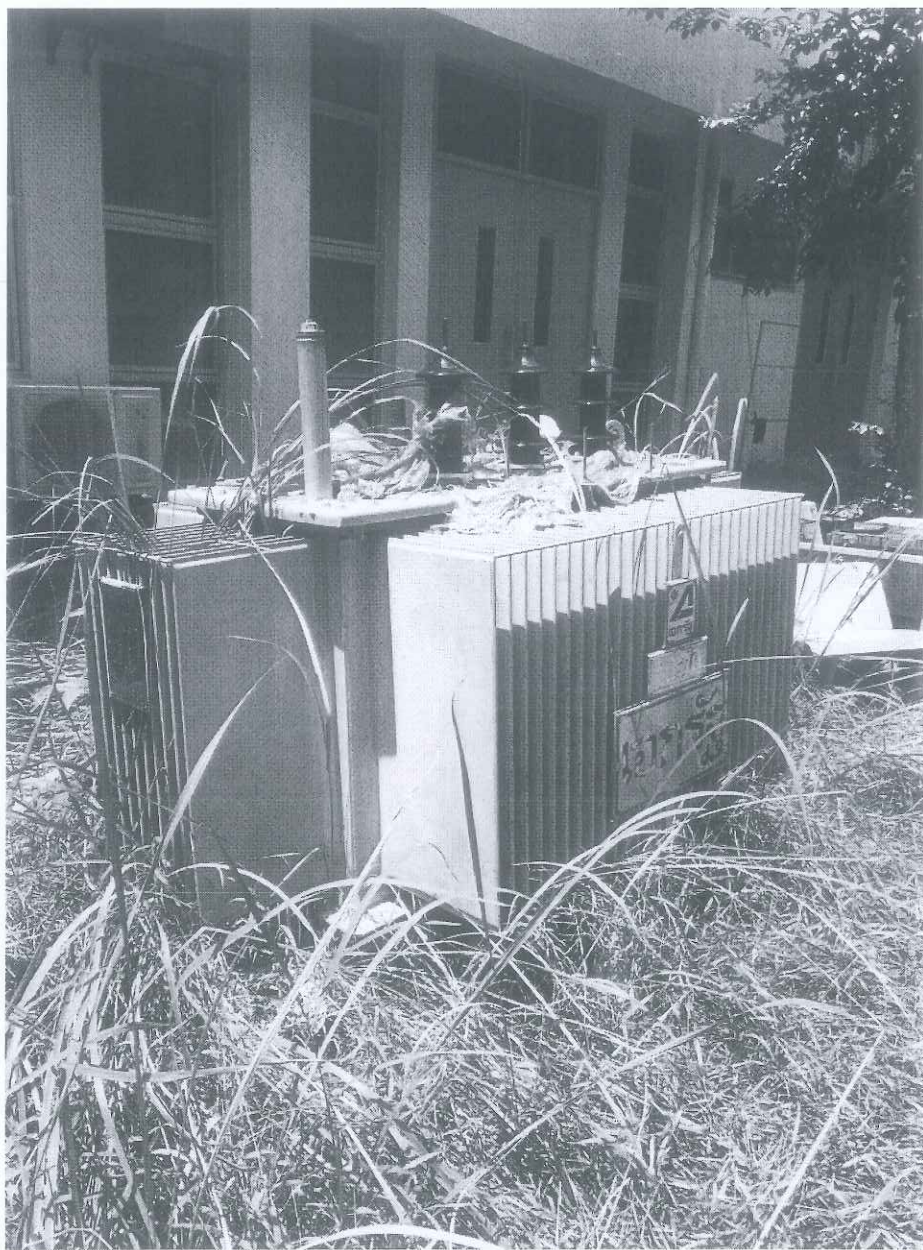
เศษซากพัสดุที่เหลือจากการรื้อถอน ภาควิชาวิศวกรรมไฟฟ้า



00. 7/1/55

หม้อแปลงไฟฟ้าประกอบอาคาร
(ภาคฯเคมี,ภาคฯเครื่องกล,ภาคฯโยธา)

5. ๒๓๖



หม้อแปลงไฟฟ้าประกอบอาคาร

หม้อแปลง



หม้อแปลงไฟฟ้าประกอบอาคาร

หม้อแปลงไฟฟ้า



เศรษฐกษอง

(ภคคคเคมค,ภคคคคเรองกล,ภคคคคไฟฟ้ค)

ตู้เมนไฟฟ้า

(ภาควิชาวิศวกรรมเคมี)

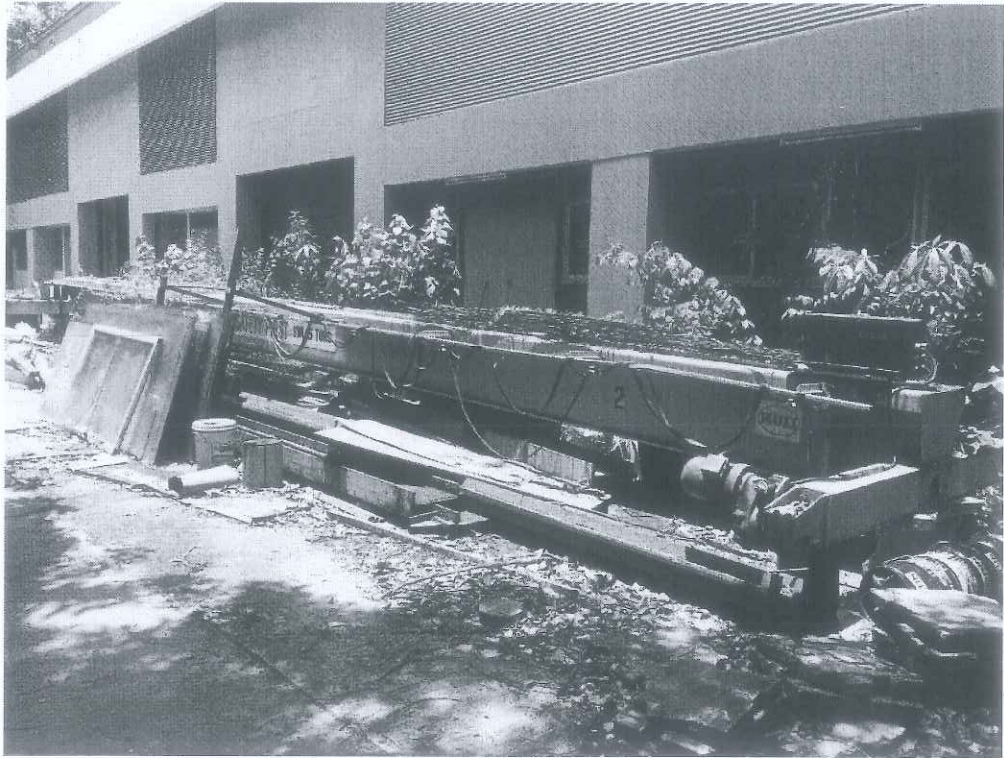
6-10750292



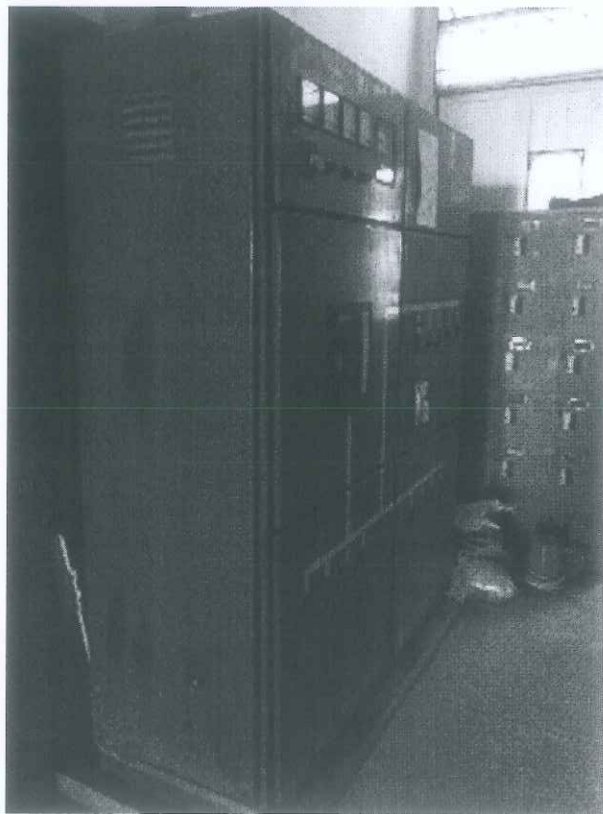
6. 10/20/62



6:108-



รถยนต์ของ หมายเลขครุภัณฑ์ 3940-005-004



7.

ตู้เมนไฟฟ้าประกอบอาคาร

ภาควิชาวิศวกรรมเครื่องกล

134 รายการ

ครุภัณฑ์สำนักงานที่ชำรุดใช้งานไม่ได้

1
10/10/2561

ลำดับที่	รายการ	หมายเลขครุภัณฑ์	หมายเหตุ
83	เก้าอี้สำหรับห้องปฏิบัติการ	7110-006-395	1
84	เก้าอี้สำหรับห้องปฏิบัติการ	7110-006-396	2
85	เก้าอี้สำหรับห้องปฏิบัติการ	7110-006-398	3
86	เก้าอี้สำหรับห้องปฏิบัติการ	7110-006-399	4
87	เก้าอี้สำหรับห้องปฏิบัติการ	7110-006-400	5
88	เก้าอี้สำหรับห้องปฏิบัติการ	7110-006-401	6
89	เก้าอี้สำหรับห้องปฏิบัติการ	7110-006-402	7
90	เก้าอี้สำหรับห้องปฏิบัติการ	7110-006-403	8
220	เก้าอี้สำหรับห้องปฏิบัติการ	7110-006-683	9
221	เก้าอี้สำหรับห้องปฏิบัติการ	7110-006-684	10
222	เก้าอี้สำหรับห้องปฏิบัติการ	7110-006-685	11
223	เก้าอี้สำหรับห้องปฏิบัติการ	7110-006-686	12
224	เก้าอี้สำหรับห้องปฏิบัติการ	7110-006-688	13
225	เก้าอี้สำหรับห้องปฏิบัติการ	7110-006-689	14
226	เก้าอี้สำหรับห้องปฏิบัติการ	7110-006-690	15
227	เก้าอี้สำหรับห้องปฏิบัติการ	7110-006-691	16
228	เก้าอี้สำหรับห้องปฏิบัติการ	7110-006-692	17
229	เก้าอี้สำหรับห้องปฏิบัติการ	7110-006-694	18
230	เก้าอี้สำหรับห้องปฏิบัติการ	7110-006-695	19
231	เก้าอี้สำหรับห้องปฏิบัติการ	7110-006-696	20
232	เก้าอี้สำหรับห้องปฏิบัติการ	7110-006-697	21
233	เก้าอี้สำหรับห้องปฏิบัติการ	7110-006-698	22
234	เก้าอี้สำหรับห้องปฏิบัติการ	7110-006-699	23
235	เก้าอี้สำหรับห้องปฏิบัติการ	7110-006-701	24
236	เก้าอี้สำหรับห้องปฏิบัติการ	7110-006-702	25
237	เก้าอี้สำหรับห้องปฏิบัติการ	7110-006-704	26
238	เก้าอี้สำหรับห้องปฏิบัติการ	7110-006-705	27

ครุภัณฑ์สำนักงานที่ชำรุดใช้งานไม่ได้

ลำดับที่	รายการ	หมายเลขครุภัณฑ์	หมายเหตุ
239	เก้าอี้สำหรับห้องปฏิบัติการ	7110-006-707	28
240	เก้าอี้สำหรับห้องปฏิบัติการ	7110-006-708	29
241	เก้าอี้สำหรับห้องปฏิบัติการ	7110-006-709	30
242	เก้าอี้สำหรับห้องปฏิบัติการ	7110-006-710	31
243	เก้าอี้สำหรับห้องปฏิบัติการ	7110-006-711	32
244	เก้าอี้สำหรับห้องปฏิบัติการ	7110-006-712	33
245	เก้าอี้สำหรับห้องปฏิบัติการ	7110-006-713	34
246	เก้าอี้สำหรับห้องปฏิบัติการ	7110-006-714	35
247	เก้าอี้สำหรับห้องปฏิบัติการ	7110-006-715	36
248	เก้าอี้สำหรับห้องปฏิบัติการ	7110-006-716	37
249	เก้าอี้สำหรับห้องปฏิบัติการ	7110-006-717	38
250	เก้าอี้สำหรับห้องปฏิบัติการ	7110-006-718	39
251	เก้าอี้สำหรับห้องปฏิบัติการ	7110-006-719	40
252	เก้าอี้สำหรับห้องปฏิบัติการ	7110-006-720	41
253	เก้าอี้สำหรับห้องปฏิบัติการ	7110-006-721	42
254	เก้าอี้สำหรับห้องปฏิบัติการ	7110-006-722	43
255	เก้าอี้สำหรับห้องปฏิบัติการ	7110-006-724	44
256	เก้าอี้สำหรับห้องปฏิบัติการ	7110-006-725	45
257	เก้าอี้สำหรับห้องปฏิบัติการ	7110-006-726	46
258	เก้าอี้สำหรับห้องปฏิบัติการ	7110-006-728	47
259	เก้าอี้สำหรับห้องปฏิบัติการ	7110-006-729	48
260	เก้าอี้สำหรับห้องปฏิบัติการ	7110-006-730	49
261	เก้าอี้สำหรับห้องปฏิบัติการ	7110-006-731	50

ครุภัณฑ์สำนักงานที่ชำรุดใช้งานไม่ได้

ลำดับที่	รายการ	หมายเลขครุภัณฑ์	หมายเหตุ
262	เก้าอี้สำหรับห้องปฏิบัติการ	7110-006-732	51
263	เก้าอี้สำหรับห้องปฏิบัติการ	7110-006-734	52
264	เก้าอี้สำหรับห้องปฏิบัติการ	7110-006-736	53
265	เก้าอี้สำหรับห้องปฏิบัติการ	7110-006-737	54
266	เก้าอี้สำหรับห้องปฏิบัติการ	7110-006-738	55
267	เก้าอี้สำหรับห้องปฏิบัติการ	7110-006-739	56
268	เก้าอี้สำหรับห้องปฏิบัติการ	7110-006-740	57
269	เก้าอี้สำหรับห้องปฏิบัติการ	7110-006-741	58
270	เก้าอี้สำหรับห้องปฏิบัติการ	7110-006-742	59
271	เก้าอี้สำหรับห้องปฏิบัติการ	7110-006-743	60
272	เก้าอี้สำหรับห้องปฏิบัติการ	7110-006-744	61
273	เก้าอี้สำหรับห้องปฏิบัติการ	7110-006-745	62
274	เก้าอี้สำหรับห้องปฏิบัติการ	7110-006-746	63
275	เก้าอี้สำหรับห้องปฏิบัติการ	7110-006-747	64
262	เก้าอี้สำหรับห้องปฏิบัติการ	7110-006-732	65
263	เก้าอี้สำหรับห้องปฏิบัติการ	7110-006-734	66
264	เก้าอี้สำหรับห้องปฏิบัติการ	7110-006-736	67
265	เก้าอี้สำหรับห้องปฏิบัติการ	7110-006-737	68
266	เก้าอี้สำหรับห้องปฏิบัติการ	7110-006-738	69
267	เก้าอี้สำหรับห้องปฏิบัติการ	7110-006-739	70
268	เก้าอี้สำหรับห้องปฏิบัติการ	7110-006-740	71
269	เก้าอี้สำหรับห้องปฏิบัติการ	7110-006-741	72
270	เก้าอี้สำหรับห้องปฏิบัติการ	7110-006-742	73
271	เก้าอี้สำหรับห้องปฏิบัติการ	7110-006-743	74

ครุภัณฑ์สำนักงานที่ชำรุดใช้งานไม่ได้

ลำดับที่	รายการ	หมายเลขครุภัณฑ์	หมายเหตุ
272	เก้าอี้สำหรับห้องปฏิบัติการ	7110-006-744	๗5
273	เก้าอี้สำหรับห้องปฏิบัติการ	7110-006-745	๗6
274	เก้าอี้สำหรับห้องปฏิบัติการ	7110-006-746	๗7
275	เก้าอี้สำหรับห้องปฏิบัติการ	7110-006-747	๗8
515	โต๊ะวางเครื่องคอมพิวเตอร์และเครื่องพิมพ์พร้อมเก้าอี้	7110-025-142	๗9
516	โต๊ะวางเครื่องคอมพิวเตอร์และเครื่องพิมพ์พร้อมเก้าอี้	7110-025-143	80
517	โต๊ะวางเครื่องคอมพิวเตอร์และเครื่องพิมพ์พร้อมเก้าอี้	7110-025-144	81
518	โต๊ะวางเครื่องคอมพิวเตอร์และเครื่องพิมพ์พร้อมเก้าอี้	7110-025-145	82
519	โต๊ะวางเครื่องคอมพิวเตอร์และเครื่องพิมพ์พร้อมเก้าอี้	7110-025-146	83
520	โต๊ะวางเครื่องคอมพิวเตอร์และเครื่องพิมพ์พร้อมเก้าอี้	7110-025-147	84
521	โต๊ะวางเครื่องคอมพิวเตอร์และเครื่องพิมพ์พร้อมเก้าอี้	7110-025-148	85
522	โต๊ะวางเครื่องคอมพิวเตอร์และเครื่องพิมพ์พร้อมเก้าอี้	7110-025-149	86
523	โต๊ะวางเครื่องคอมพิวเตอร์และเครื่องพิมพ์พร้อมเก้าอี้	7110-025-150	87
524	โต๊ะวางเครื่องคอมพิวเตอร์และเครื่องพิมพ์พร้อมเก้าอี้	7110-025-151	88
525	โต๊ะวางเครื่องคอมพิวเตอร์และเครื่องพิมพ์พร้อมเก้าอี้	7110-025-152	89
526	โต๊ะวางเครื่องคอมพิวเตอร์และเครื่องพิมพ์พร้อมเก้าอี้	7110-025-153	90
527	โต๊ะวางเครื่องคอมพิวเตอร์และเครื่องพิมพ์พร้อมเก้าอี้	7110-025-154	91
528	โต๊ะวางเครื่องคอมพิวเตอร์และเครื่องพิมพ์พร้อมเก้าอี้	7110-025-155	92
529	โต๊ะวางเครื่องคอมพิวเตอร์และเครื่องพิมพ์พร้อมเก้าอี้	7110-025-156	93
530	โต๊ะวางเครื่องคอมพิวเตอร์และเครื่องพิมพ์พร้อมเก้าอี้	7110-025-157	94
531	โต๊ะวางเครื่องคอมพิวเตอร์และเครื่องพิมพ์พร้อมเก้าอี้	7110-025-158	95
649	โทรศัพท์ (ยี่ห้อ SIEMENS)	5805-391-008	96

ลำดับที่	รายการ	หมายเลขครุภัณฑ์	หมายเหตุ
650	โทรศัพท์ (สีดำ SIEMENS)	5805-391-011	97
651	โทรศัพท์ (สีดำ SIEMENS)	5805-391-016	98
652	โทรศัพท์ (สีดำ SIEMENS)	5805-391-017	99
653	โทรศัพท์ (สีดำ SIEMENS)	5805-391-030	100
654	โทรศัพท์ (สีดำ SIEMENS)	5805-391-031	101
655	โทรศัพท์ (สีดำ SIEMENS)	5805-391-037	102
656	โทรศัพท์ (สีดำ SIEMENS)	5805-391-038	103
657	โทรศัพท์ (สีดำ SIEMENS)	5805-391-051	104
658	โทรศัพท์ (สีดำ SIEMENS)	5805-391-052	105
659	โทรศัพท์ (สีดำ SIEMENS)	5805-391-053	106
660	โทรศัพท์ (สีดำ SIEMENS)	5805-391-054	107
661	โทรศัพท์ (สีดำ SIEMENS)	5805-391-055	108
662	โทรศัพท์ (สีดำ SIEMENS)	5805-391-064	109
663	โทรศัพท์ (สีดำ SIEMENS)	5805-391-065	110
664	โทรศัพท์ (สีดำ SIEMENS)	5805-391-066	111
665	โทรศัพท์ (สีดำ SIEMENS)	5805-391-077	112
666	โทรศัพท์ (สีดำ SIEMENS)	5805-391-078	113
650	โทรศัพท์ (สีดำ SIEMENS)	5805-391-011	114
651	โทรศัพท์ (สีดำ SIEMENS)	5805-391-016	115
652	โทรศัพท์ (สีดำ SIEMENS)	5805-391-017	116
653	โทรศัพท์ (สีดำ SIEMENS)	5805-391-030	117
654	โทรศัพท์ (สีดำ SIEMENS)	5805-391-031	118

ภาควิชาชีพกรรมอุตสาหกรรม

148 รายการ

ภาควิชาวิศวกรรมอุตสาหกรรม คณะวิศวกรรมศาสตร์ มหาวิทยาลัยศรีนครินทรวิโรฒ

ลำดับ	รายการ								
	ภาควิชาวิศวกรรมอุตสาหกรรม								
36	ชุดปฏิบัติการหุ่นยนต์ใช้งาน อุตสาหกรรม	42-02(05)001							
37	เครื่องกรองน้ำ	43-02(05)-001							
38	เครื่องกรองน้ำ	43-02(05)-002							
39	โคมไฟถ่ายภาพและวิดีโอขนาด 2000 วัตต์	43-02(05)-003							
40	โคมไฟถ่ายภาพและวิดีโอขนาด 2000 วัตต์	43-02(05)-004							
41	ตู้เหล็ก 4 ชั้น (มอก)	7110-015-115							
42	ตู้ล็อกเกอร์ ขนาด 18 ช่อง	7110-001-035							
43	ตู้ล็อกเกอร์ ขนาด 18 ช่อง	7110-001-036							
44	ตู้ล็อกเกอร์ ขนาด 18 ช่อง	7110-001-037							
45	ตู้ล็อกเกอร์ ขนาด 18 ช่อง	7110-001-038							
46	ตู้ล็อกเกอร์ ขนาด 18 ช่อง	7110-001-039							
47	ตู้ล็อกเกอร์ ขนาด 18 ช่อง	7110-001-040							
48	ตู้ล็อกเกอร์ ขนาด 18 ช่อง	7110-001-041							
49	ตู้ล็อกเกอร์ ขนาด 18 ช่อง	7110-001-042							
50	ตู้ล็อกเกอร์ ขนาด 18 ช่อง	7110-001-043							

ภาควิชาวิศวกรรมอุตสาหกรรม คณะวิศวกรรมศาสตร์ มหาวิทยาลัยศรีนครินทรวิโรฒ

ลำดับ	รายการ								
	ภาควิชาวิศวกรรมอุตสาหกรรม								
67	เก้าอี้พืงค้ำบรรยาย	7110-005-2752							
68	เก้าอี้พืงค้ำบรรยาย	7110-005-2754							
69	เก้าอี้พืงค้ำบรรยาย	7110-005-2762							
70	เก้าอี้พืงค้ำบรรยาย	7110-005-2763							
71	เก้าอี้พืงค้ำบรรยาย	7110-005-2765							
72	เก้าอี้พืงค้ำบรรยาย	7110-005-2769							
73	เก้าอี้พืงค้ำบรรยาย	7110-005-2777							
74	เก้าอี้พืงค้ำบรรยาย	7110-005-2781							
75	เก้าอี้พืงค้ำบรรยาย	7110-005-2786							
76	เก้าอี้พืงค้ำบรรยาย	7110-005-2793							
77	ชุดทดลอง PLC	44-02(05)-001							
78	โปรแกรมซอฟต์แวร์ระบบอัตโนมัติ	44-02(05)-002							
79	สื่อการสอน Work Study	49-05-005							
	โปรแกรมสำหรับการจำลองแบบปัญหา และการวิเคราะห์สถิติในงานวิศวกรรม								
80	พร้อมอุปกรณ์ประกอบ	50-05-001							

