

โครงการปรับปรุงห้องอเนกประสงค์ ชั้น 5 และชั้น 6

แผ่นที่	สารบัญแบบ
งานสถาปัตยกรรม	
A-01	สารบัญและรายการประกอบแบบ
A-02	ผังบริเวณ
A-03	แปลนชั้น 5
A-04	แปลนชั้น 6
A-05	ขยายแปลน ชั้น 5
A-06	ขยายแปลน ชั้น 6
งานไฟฟ้า แสงสว่าง	
EE-01	ระบบแสงสว่างและพัดลม ชั้น 5
EE-02	เต้ารับไฟฟ้าและโทรศัพท์ ชั้น 5
EE-03	ระบบแสงสว่างและพัดลม ชั้น 6
EE-04	เต้ารับไฟฟ้าและโทรศัพท์ ชั้น 6

ข้อกำหนดเพิ่มเติม :

- กำหนดให้ผู้รับจ้างใช้วัสดุประเภทวัสดุหรือครุภัณฑ์ที่จะใช้ในการก่อสร้างเป็นวัสดุที่ใช้ในประเทศโดยต้องไม่น้อยกว่าร้อยละ 60 ของมูลค่าวัสดุที่ใช้ในการก่อสร้างทั้งหมดตามสัญญาและจัดทำแผนการใช้วัสดุที่ใช้ในการก่อสร้างทั้งหมดตามสัญญาภายใน 60 วัน นับถัดจากวันที่ลงนามในสัญญา (ตามแบบฟอร์มกำหนด)
- กำหนดให้ผู้รับจ้างใช้เหล็กที่ผลิตในประเทศไม่น้อยกว่าร้อยละ 90 ของปริมาณเหล็กที่ต้องใช้ตามสัญญาและจัดทำแผนการใช้ปริมาณวัสดุภายในประเทศต้องใช้ทั้งหมดตามสัญญาภายใน 60 วัน นับถัดจากวันที่ได้ลงนามในสัญญา (ตามแบบฟอร์มที่กำหนด)

รายการประกอบแบบ

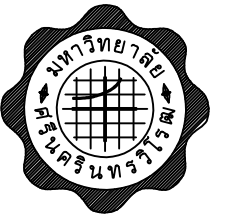
- ทั่วไป
 - 1.1 ผู้รับจ้างต้องทำการสำรวจแบบและรายการต่างๆให้ถูกต้อง พร้อมทั้งวางแผนการปฏิบัติงานให้เหมาะสมตามขั้นตอนและมาตรฐานแต่ละรายการ โดยผู้รับจ้างต้องลงแผนการปฏิบัติงานให้มหาวิทยาลัยเห็นชอบก่อนดำเนินการ
 - 1.2 วัสดุต่างๆที่นำมาใช้ในงาน ต้องได้รับอนุมัติจากผู้ควบคุมงานก่อน วัสดุใดที่กำหนดมาตรฐานผลิตภัณฑ์อุตสาหกรรม (มอก.) การทดสอบและพิจารณาอนุมัติให้นำวัสดุดังกล่าวมาใช้ในงานก่อสร้าง ให้ถือปฏิบัติตามข้อกำหนดของ มอก. สำหรับวัสดุนั้น ๆ หากภายหลังปรากฏว่าวัสดุที่นำมาใช้ในการก่อสร้างไม่ถูกต้องตามมาตรฐานกำหนด หรือไม่ถูกต้องตาม มอก. ผู้รับจ้างยังคงต้องรับผิดชอบความเสียหายหรือความผิดพลาดที่เกิดขึ้นทั้งสิ้น
 - 1.3 ผู้รับจ้างต้องดำเนินการด้วยความระมัดระวังโดยไม่ก่อให้เกิดความเสียหายต่อทรัพย์สินของราชการและเอกชน
 - 1.4 รถชนวัสดุรวมทั้ง เครื่องกลและ เครื่องจักรที่ใช้ในการก่อสร้างต้องปฏิบัติตามกฎหมายที่เกี่ยวข้องอย่างเคร่งครัด
 - 1.5 ผู้ควบคุมงาน หมายถึงผู้ควบคุมงานและ/หรือผู้แทนของผู้ว่าจ้างหรือบริษัทที่ปรึกษาตามคำสั่งของผู้ว่าจ้าง
 - 1.6 ตำแหน่งและระดับความสูง อาจปรับให้เหมาะสมกับสภาพพื้นที่ได้
 - 1.7 ผู้รับจ้างต้องรับผิดชอบดูแลและทำความสะอาดถนนของมหาวิทยาลัยที่ผู้รับจ้างใช้งานให้อยู่ในสภาพสะอาดเรียบร้อยถ้าเกิดความเสียหายกับพื้นดังกล่าวให้ผู้รับจ้างรีบซ่อมแซมให้กลับสู่สภาพเดิมโดยเร็วโดยค่าใช้จ่ายทั้งหมดเป็นของผู้รับจ้างรับผิดชอบ
 - 1.8 ผู้รับจ้างต้องมีมาตรการในการป้องกันอุบัติเหตุต่างอันเกิดขึ้นจากการดำเนินงานไม่ว่าอันตรายนั้นจะมีสาเหตุมาจากสภาพแวดล้อมแห่งงานที่กระทำหรือมีสาเหตุจากการดำเนินงานไม่เหมาะสม ทั้งนี้เพื่อความปลอดภัยของชีวิตและทรัพย์สินทั้งหมดที่เกี่ยวข้อง มาตรการเกี่ยวกับการป้องกันอุบัติเหตุนี้ ผู้รับจ้างต้องปฏิบัติตามมาตรฐานความปลอดภัยในการก่อสร้างตามที่กฎหมายกำหนด
 - 1.9 ผู้รับจ้างจะต้องติดตั้งป้ายเตือนเครื่องหมายจราจรหรือสัญญาณไฟในระหว่างก่อสร้างให้เพียงพอ มีความปลอดภัยและเหมาะสมตามมาตรฐาน
 - 1.10 มิติหน่วยเป็นเมตร นอกจากระบุเป็นอย่างอื่นไว้ในแบบและให้ถือตัวเลขที่กำกับไว้เป็นสำคัญในการวัดระยะต่างๆ

- วัสดุ
 - 2.1 ผนังยิปซั่ม ใช้ตามแบบกำหนด
 - 2.2 บัว PVC ใช้ตามแบบกำหนด
 - 2.3 ประตู ให้ขออนุมัติก่อนดำเนินการ

3. วงเงินงบประมาณ 1,060,300.00 บาท

4. ค่าจ้างจ่าย 1งวด เมื่อผู้รับจ้างดำเนินการแล้วเสร็จครบถ้วนตามสัญญา

5. กำหนดแล้วเสร็จ ภายใน 120 วันหลังจากลงนามในสัญญาจ้าง



มหาวิทยาลัยศรีนครินทรวิโรฒ

โครงการ

ปรับปรุงห้องอเนกประสงค์ ชั้น 5 และชั้น 6

สถาปนิก

วิศวกรโยธา

คำนติ ชูชาติเจริญพร ทย.26401

วิศวกรไฟฟ้า

อนุชา ใจอยู่ ภพท.5.6093

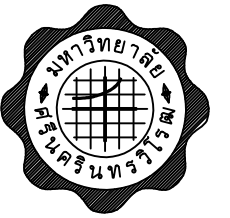
REV	DESCRIPTION	DATE

FILENAME OF DWG.:
สารบัญ

ผู้เขียน

DRAWING NO.	TOTAL
A-01	
DATE. 17 01 2566	SCALE.

หมายเหตุ
1. ผู้รับจ้างและทีมผู้ปฏิบัติงานต้องปฏิบัติตามข้อกำหนดและเงื่อนไขของแบบร่างและข้อกำหนดของสัญญาฉบับนี้
2. หากมีข้อสงสัยใดๆ กรุณาติดต่อทีมงานสถาปนิกที่ปรึกษาภายในกำหนดเวลา



มหาวิทยาลัยศรีนครินทรวิโรฒ

โครงการ

ปรับปรุงห้องอเนกประสงค์ ชั้น 5 และชั้น 6

สถาปนิก

วิศวกรโยธา

คำนติ ชูชาติเจริญพร ภย.26401

วิศวกรไฟฟ้า

อนุชา ใจอยู่ ภพท.56093

REV	DESCRIPTION	DATE

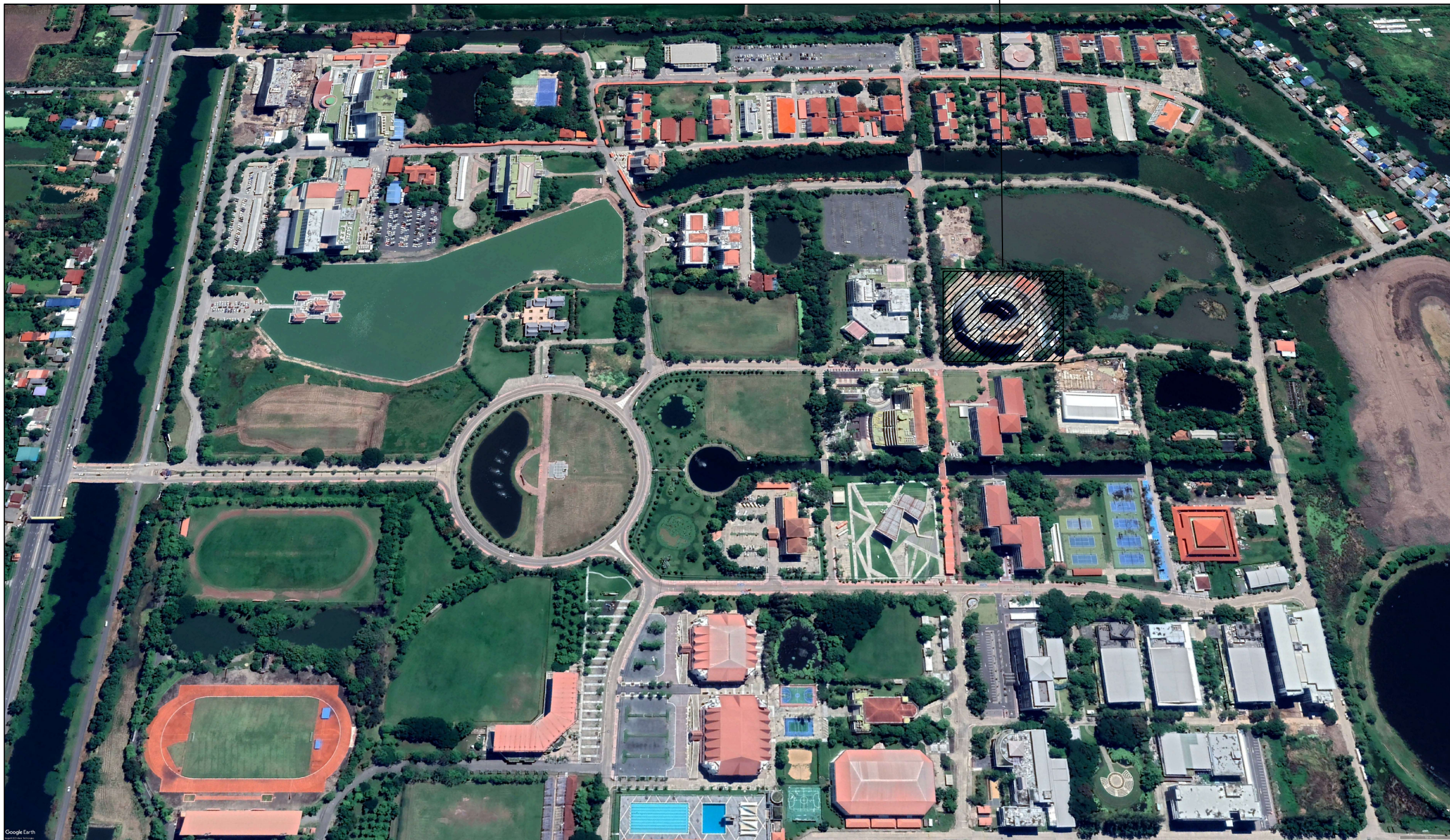
FILENAME OF DWG.:

ผู้เขียน

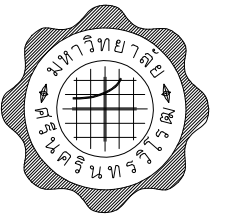
DRAWING NO.	TOTAL
A-02	
DATE.	SCALE.
17 01 2566	

หมายเหตุ
 1. ผู้จัดทำผลงานนี้เป็นของต้นสังกัดหรือของมหาวิทยาลัยหรือของหน่วยงานที่ตนสังกัด
 2. หากมีข้อสงสัยใดๆ กรุณาติดต่อผู้จัดทำเอกสารฉบับนี้

พื้นที่ดำเนินการ



ผังบริเวณอาคารปรับปรุง



มหาวิทยาลัยศรีนครินทรวิโรฒ

โครงการ

ปรับปรุงห้องนอนกประสงค์ ชั้น 5 และชั้น 6

สถาปนิก

วิศวกรโยธา

คานติ ชูชาติเจริญพร ทย.26401

วิศวกรไฟฟ้า

อนุชา ใจอยู่ ภพท.56093

REV	DESCRIPTION	DATE

FILENAME OF DWG.:

ผู้เขียน

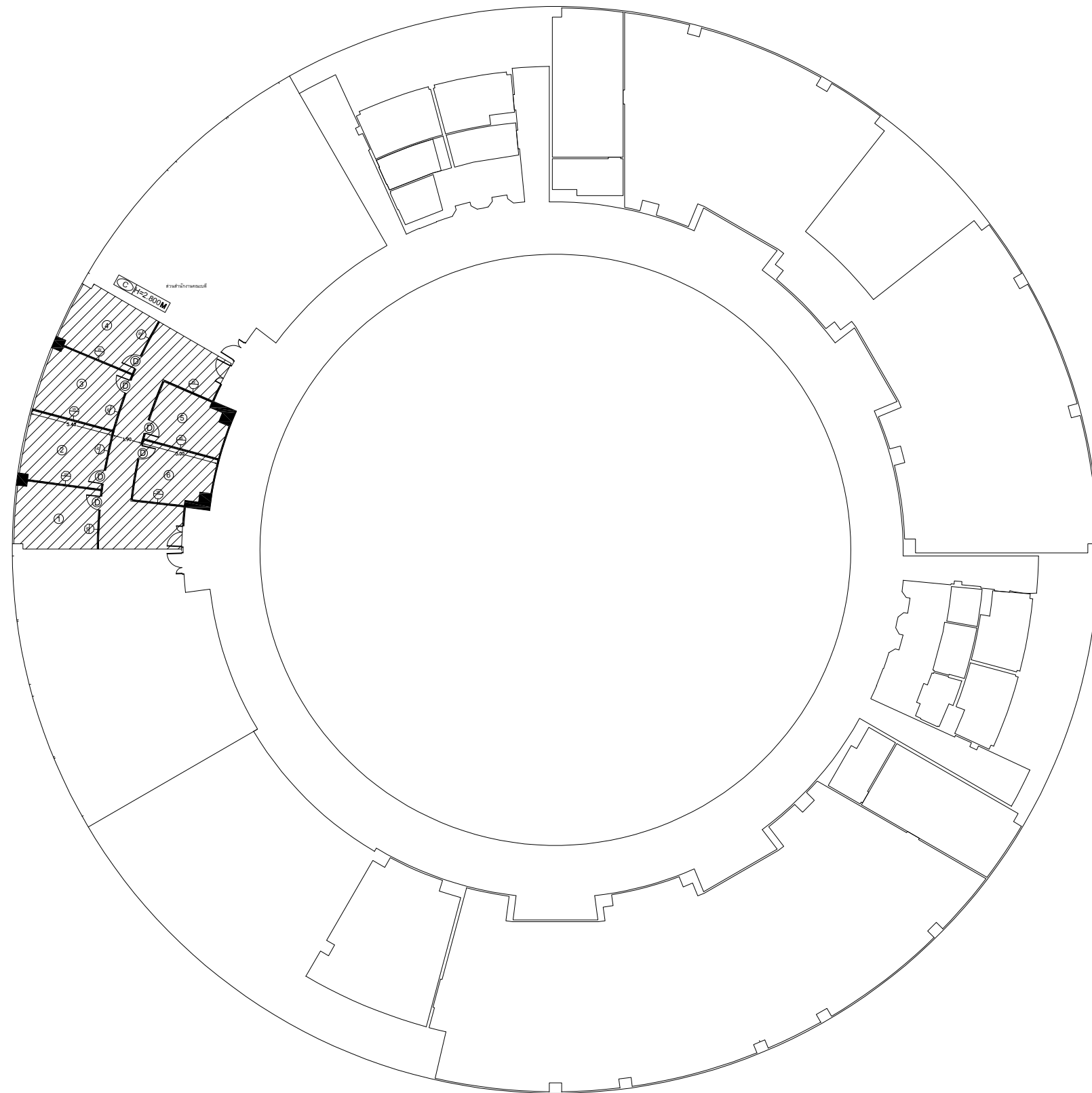
DRAWING NO.	TOTAL
A-03	

DATE.	SCALE.
17 01 2566	

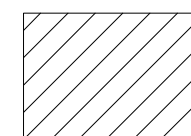
DATE.	SCALE.
17 01 2566	

หมายเหตุ

- ผู้จัดทำผลงานนี้ปรับปรุงต่อโครงการหอพักสตรี ชั้น 5 และ 6 โดยยึดข้อบัญญัติของมหาวิทยาลัยศรีนครินทรวิโรฒเป็นต้น
- หากมีข้อสงสัยโปรดแจ้งติดต่อฝ่ายวิชาการกองช่างโยธา



Floor 5

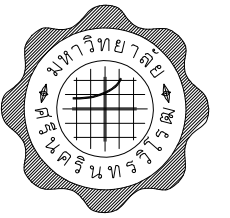


พื้นที่ดำเนินการ

รายการวัสดุ (MATERIAL SPECIFICATION)

รหัส (CODE)	รายการวัสดุงานผิวพื้น	รายการ (ITEM)
w	ผนังอิฐบล็อค หน้า 12 มม โครงสร้างเหล็กชุบสังกะสี สองด้าน ฉาบเรียบ ทาสี ความสูงไม่น้อยกว่า 2.40 เมตร	
d	ประตู วงกบและกรอบบานอลูมิเนียม ลูกฟักกระจกใส	
c	ฝ้าเพดานอิฐบล็อค 9 มม ฉาบเรียบ ทาสีขาว	

แปลนชั้น 5



มหาวิทยาลัยศรีนครินทรวิโรฒ

โครงการ

ปรับปรุงห้องอเนกประสงค์ ชั้น 5 และชั้น 6

สถาปนิก

วิศวกรโยธา

คานติ ชูชาติเจริญพร ทย.26401

วิศวกรไฟฟ้า

อนุชา ใจอยู่ ภพท.56093

REV	DESCRIPTION	DATE

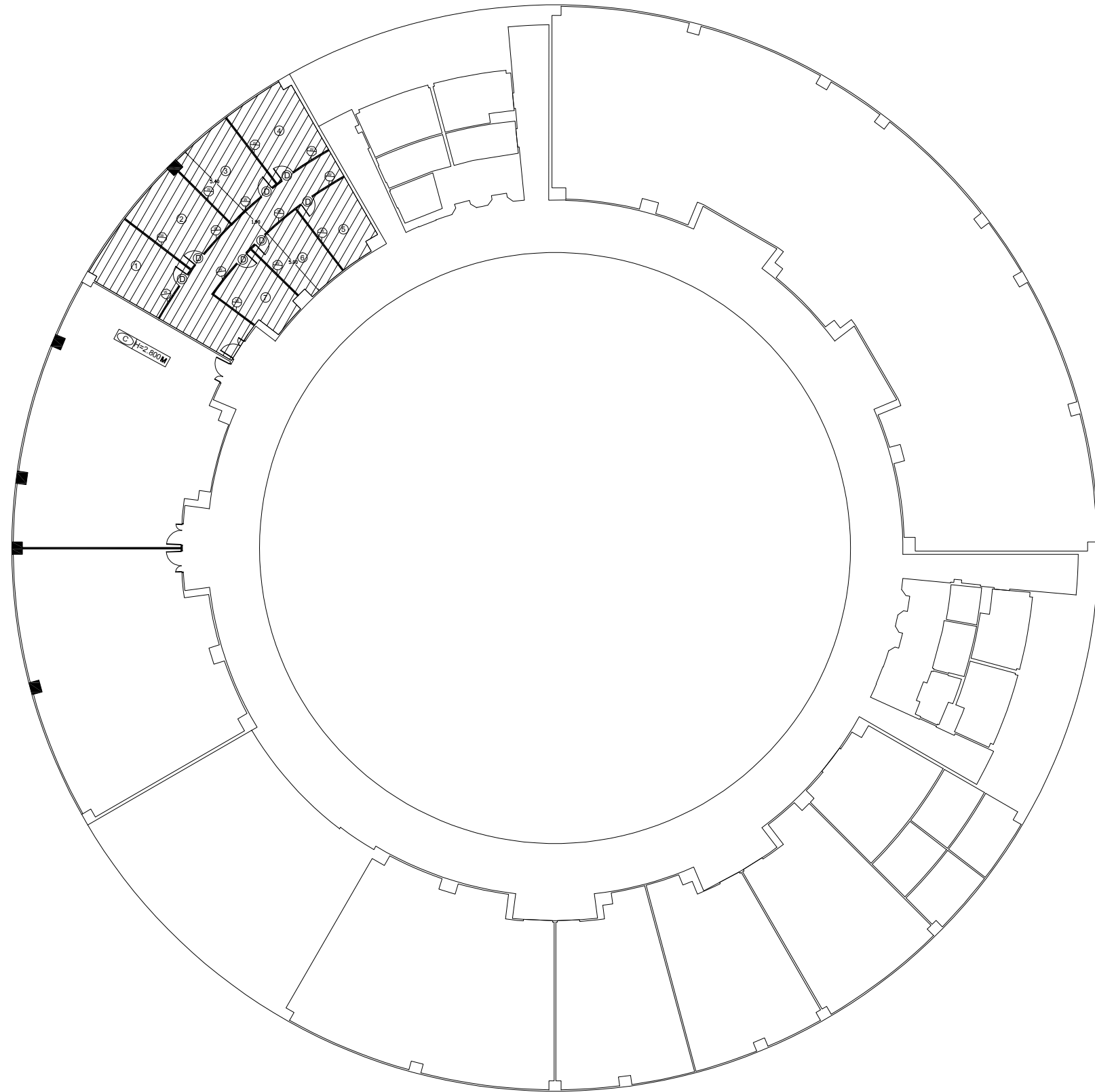
FILENAME OF DWG.:

ผู้เขียน

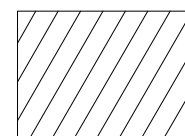
DRAWING NO.	TOTAL
A-04	
DATE.	SCALE.
17 01 2566	

หมายเหตุ

- ผู้จัดทำผลงานนี้รับผิดชอบตรงต่อหน่วยงานที่รับผิดชอบค่า/อันเนื่องด้วยวัสดุ
- หลังจากเปิดซองแล้วจะแก้ไขหรือเปลี่ยนแปลงไม่ได้
- หากมีข้อสงสัยใดๆในแบบจะขอแจ้งให้ดำเนินการปรึกษาทางสถาปนิกดำเนินการ



Floor 6

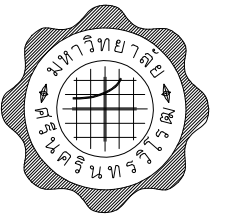


พื้นที่ดำเนินการ

รายการวัสดุ (MATERIAL SPECIFICATION)

รหัส (CODE)	รายการวัสดุงานผิวพื้น
	รายการ (ITEM)
w	ผนังอิฐฉาบปูน หน้า 12 มม. โครงคร่าวเหล็กชุบสังกะสี สองด้าน ฉาบเรียบ ทาสี ความสูงไม่น้อยกว่า 2.40 เมตร
D	ประตู วงกบและกรอบบานอลูมิเนียม ลูกฟักกระกนไฮ
c	ฝ้าเพดานอิฐฉาบปูน 9 มม. ฉาบเรียบ ทาสีขาว

แปลนชั้น 6



มหาวิทยาลัยศรีนครินทรวิโรฒ

โครงการ

ปรับปรุงห้องอเนกประสงค์ ชั้น 5 และชั้น 6

สถาปนิก

วิศวกรโยธา

คานติ ชูชาติเจริญพร ทย.26401

วิศวกรไฟฟ้า

อนุชา ใจอยู่ ภพท.56093

REV	DESCRIPTION	DATE

FILENAME OF DWG.:

ผู้เขียน

DRAWING NO. TOTAL

A-05

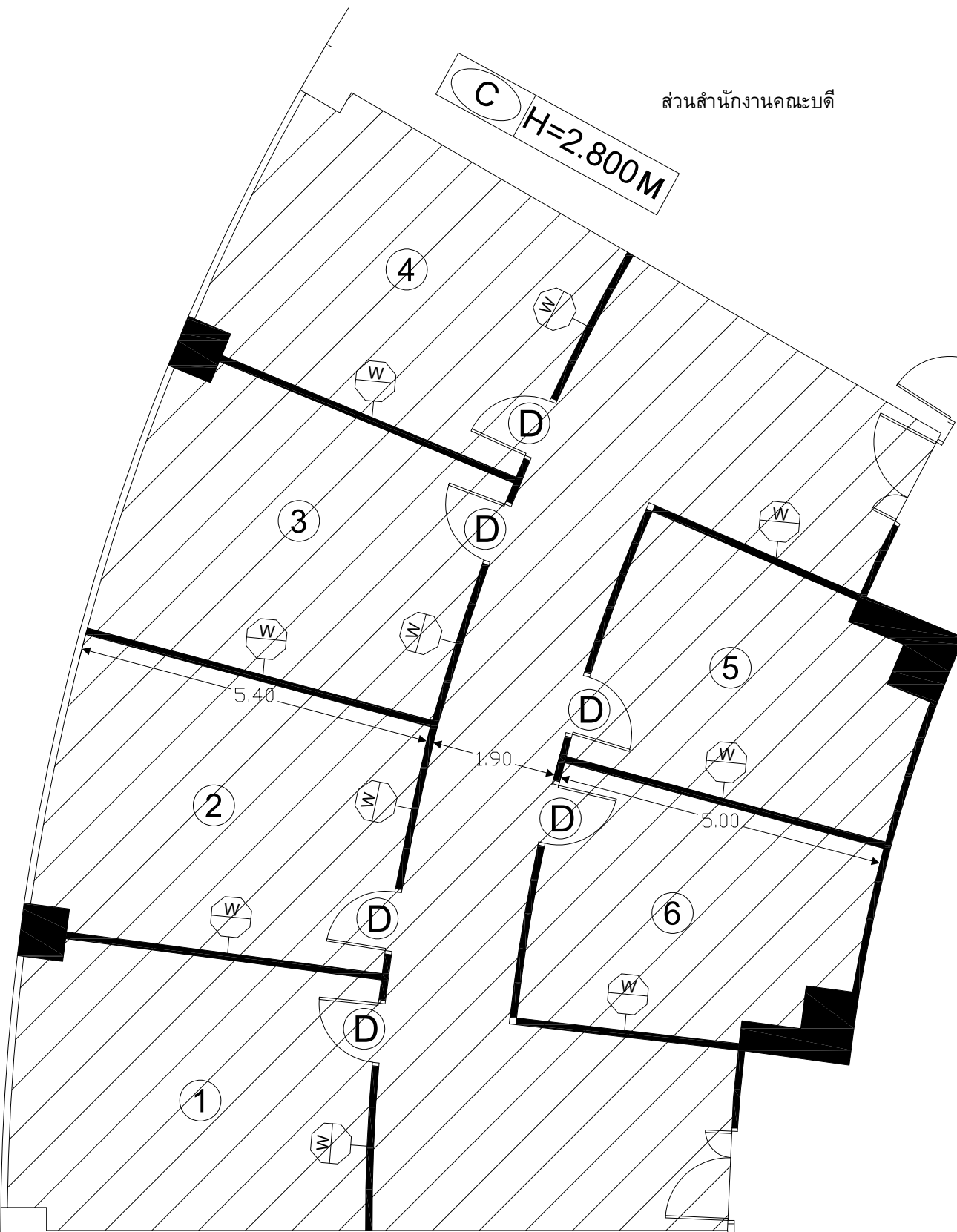
DATE. SCALE.

17 01 2566

หมายเหตุ

- ผู้จัดทำผลงานนี้รับผิดชอบตรงต่อหน่วยงานที่ขอรับคำปรึกษาและผู้เกี่ยวข้อง
- หากงานนี้ส่งมอบให้ผู้อื่นแล้วงานนี้จะไม่รับผิดชอบ
- หากมีข้อสงสัยใดๆ กรุณาติดต่อผู้จัดทำ

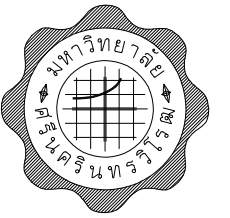
ส่วนสำนักงานคณะบดี



รายการวัสดุ (MATERIAL SPECIFICATION)

รหัส (CODE)	รายการ (ITEM)
W	ผนังอิฐปิ้งบอร์ค หน้า 12 มม โครงคร่าวเหล็กชุบสังกะสี สองด้าน ฉาบเรียบ ทาสี ความสูงไม่น้อยกว่า 2.40 เมตร
D	ประตู วงกบและกรอบบานอลูมิเนียม ลูกบิดกระจกใส
C	ฝ้าเพดานอิฐปิ้งบอร์ค 9 มม ฉาบเรียบ ทาสีขาว

แปลนขยายชั้น 5



มหาวิทยาลัยศรีนครินทรวิโรฒ

โครงการ

ปรับปรุงห้องแผนกประสงค์ ชั้น 5 และชั้น 6

สถาปนิก

วิศวกรโยธา

คานติ ชูชาติเจริญพร ภย.26401

วิศวกรไฟฟ้า

อนุชา ใจอยู่ ภพท.56093

REV	DESCRIPTION	DATE

FILENAME OF DWG.:

ผู้เขียน

DRAWING NO. TOTAL

A-06

DATE. SCALE.

17 01 2566

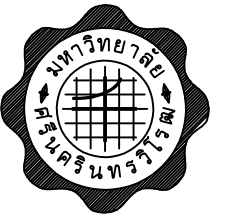
หมายเหตุ
 1. ผู้รับประมูลงานที่ปรับปรุงต้องตรวจสอบก่อนเริ่มงานหรือก่อนดำเนินการก่อสร้างว่า
 2. หากมีข้อสงสัยใดๆ กรุณาแจ้งไปยังสถาปนิกหรือวิศวกรที่รับผิดชอบงานก่อนดำเนินการ



รายการวัสดุ (MATERIAL SPECIFICATION)

รหัส (CODE)	รายการวัสดุงานผิวพื้น	รายการ (ITEM)
W	ผนังอิฐปิ้งบอร์ค หน้า 12 มม โครงคร่าวเหล็กชุบสังกะสี สองด้าน ฉาบเรียบ ทาสี ความสูงไม่น้อยกว่า 2.40 เมตร	
D	ประตู วงกบและกรอบบานอลูมิเนียม ลูกฟักกระบอกใส	
C	ฝ้าเพดานอิฐปิ้งบอร์ค 9 มม ฉาบเรียบ ทาสีขาว	

แปลนขยายชั้น 6



มหาวิทยาลัยศรีนครินทรวิโรฒ

โครงการ

ปรับปรุงห้องอเนกประสงค์ ชั้น 5 และชั้น 6

สถาปนิก

วิศวกรโยธา

คานติ ชูชาติเจริญพร ทย.26401

วิศวกรไฟฟ้า

อนุชา ใจอยู่ ภพท.56093

REV	DESCRIPTION	DATE

FILENAME OF DWG.:

ผู้เขียน

DRAWING NO. TOTAL

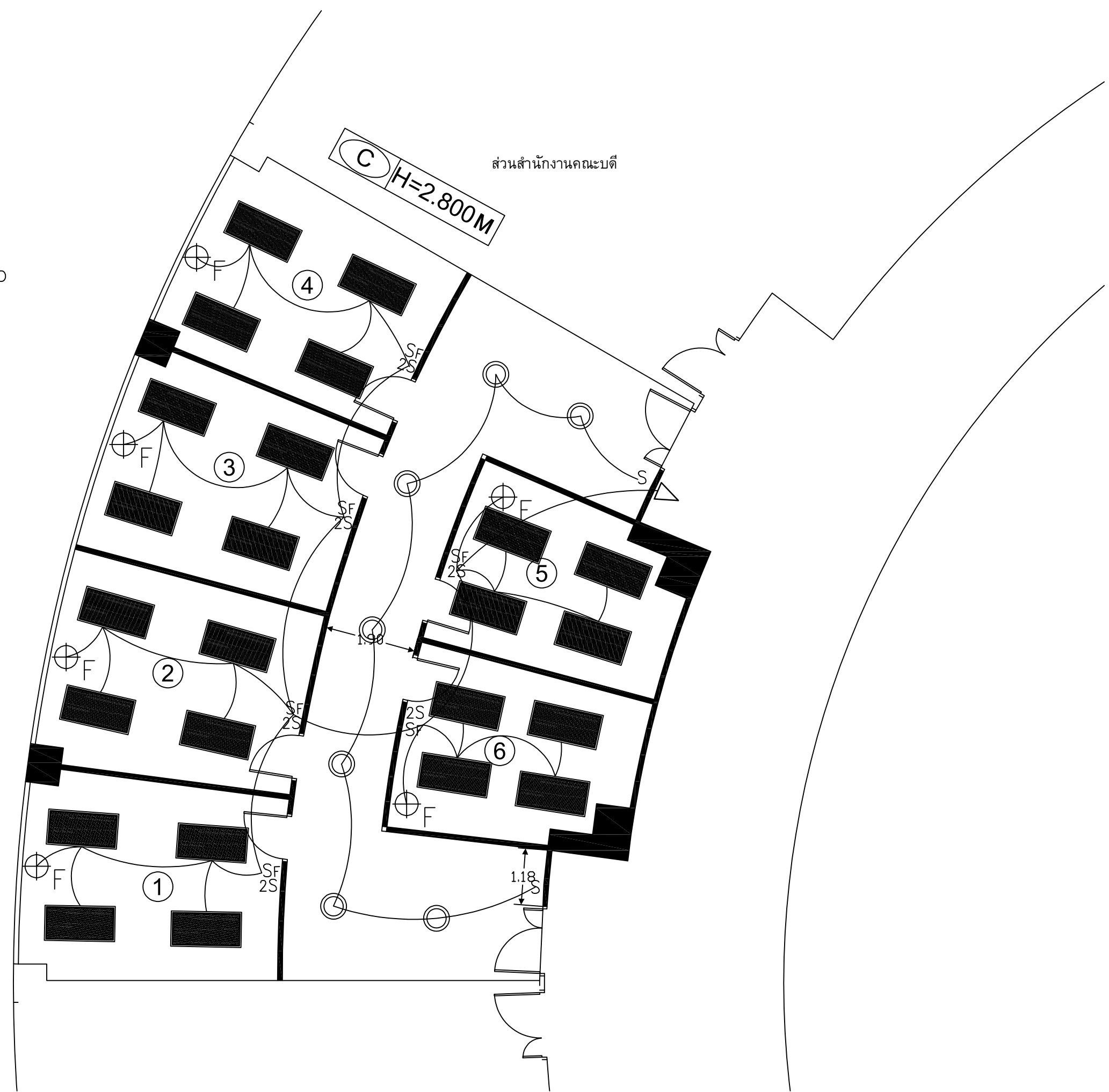
EE-01

DATE. SCALE.
13 03 2566

หมายเหตุ
1. ผู้รับอนุญาตปรับปรุงต้องกรอกแบบพร้อมแผนหรือขอค่าก่อสร้างแยกต่างหาก
2. หากมีข้อสงสัยโปรดสอบถามไปยังสถาบันวิศวกรรมโยธา มหาวิทยาลัยเทคโนโลยีพระจอมเกล้าธนบุรี

- S สวิตซ์ทางเดียว
- 2S สวิตซ์ 2 ทาง
- SF สวิตซ์พัดลม
- ⊙ Downlight
- ⊕_F พัดลม

โคมไฟ 2x18 W. หลอด LED

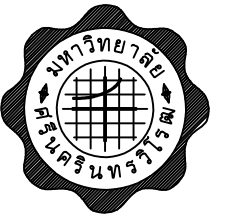


ระบบแสงสว่างและพัดลม ชั้น 5

- ☐ เต้ารับไฟฟ้า
- ☐ เต้ารับคอมพิวเตอร์
- ☐ เต้ารับโทรศัพท์



เต้ารับไฟฟ้าและโทรศัพท์ ชั้น 5



มหาวิทยาลัยศรีนครินทรวิโรฒ

โครงการ

ปรับปรุงห้องอเนกประสงค์ ชั้น 5 และชั้น 6

สถาบัน

วิศวกรรมโยธา

คานติ ชูชาติเจริญพร ภย.26401

วิศวกรรมไฟฟ้า

อนุชา ใจอยู่ ภพท.56093

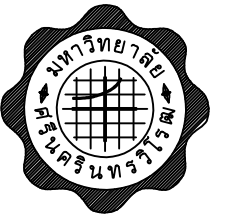
REV	DESCRIPTION	DATE

FILENAME OF DWG.:

ผู้เขียน

DRAWING NO.	TOTAL
EE-02	
DATE.	SCALE.
13 03 2566	

หมายเหตุ
 1. ผู้รับอนุญาตปรับปรุงต้องกรอกแบบพร้อมเอกสารหรือต่อว่าผู้เกี่ยวข้องด้วย
 2. หากมีข้อสงสัยโปรดสอบถามที่งานโยธาหรืองานช่างโยธา



มหาวิทยาลัยศรีนครินทรวิโรฒ

โครงการ

ปรับปรุงห้องนอนประสงค์ ชั้น 5 และชั้น 6

สถาบัน

วิศวกรรมโยธา

คานติ ชูชาติเจริญพร ภย.26401

วิศวกรรมไฟฟ้า

อนุชา ใจอยู่ ภพท.56093

REV	DESCRIPTION	DATE

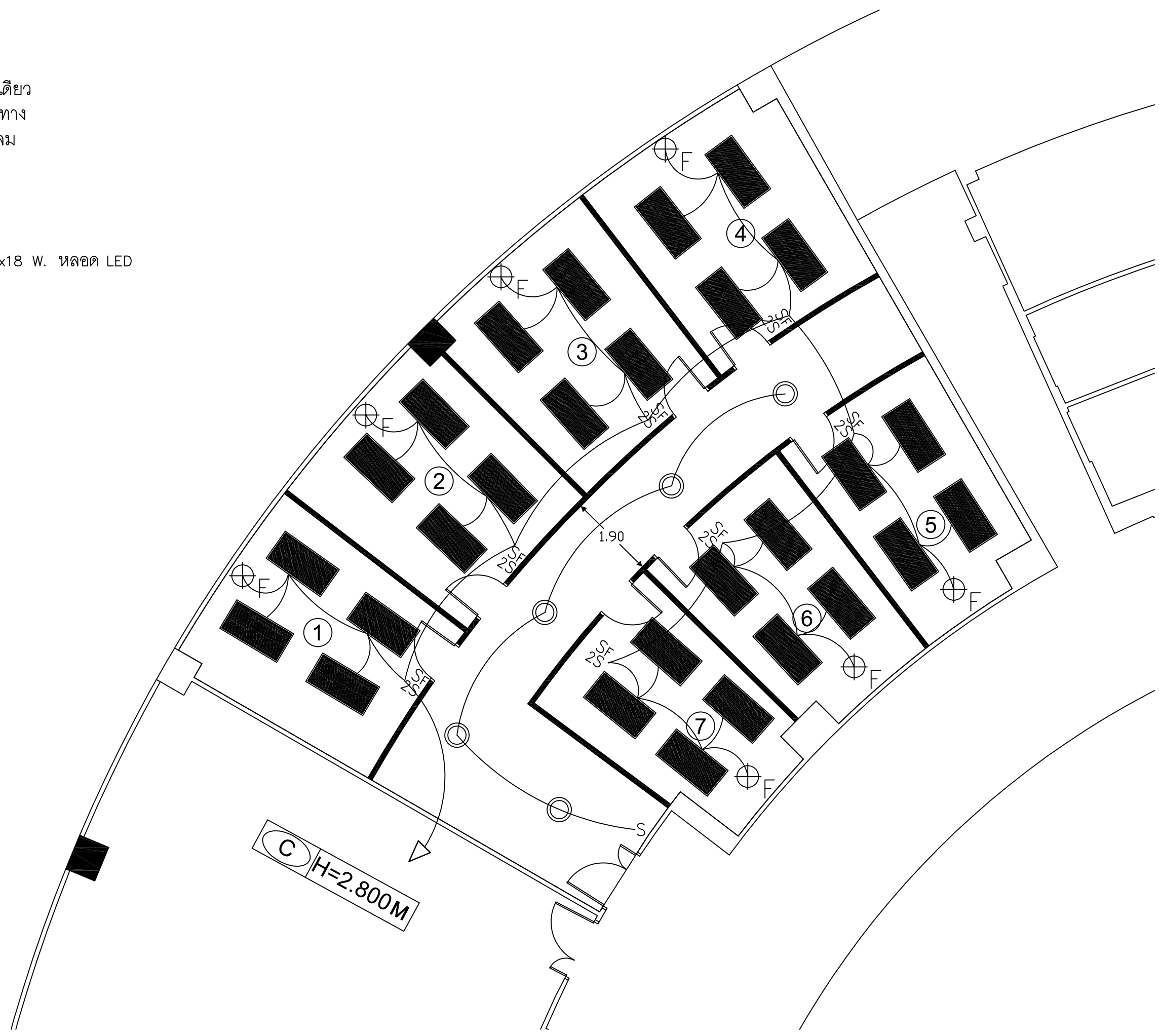
FILENAME OF DWG.:

ผู้เขียน

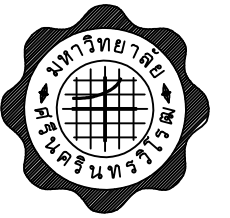
DRAWING NO.	TOTAL
EE-03	
DATE.	SCALE.
13 03 2566	

หมายเหตุ
 1. ผู้เขียนขอสงวนสิทธิ์ในรูปคดีการออกแบบหรืองานเขียนต่อจากผู้อื่นโดยไม่มี
 2. หากมีข้อสงสัยใดๆ กรุณาติดต่อผู้เขียนที่สาขาวิชาวิศวกรรมโยธา

- S สวิตซ์ทางเดียว
- 2S สวิตซ์ 2 ทาง
- SF สวิตซ์พัดลม
- ⊙ Downlight
- ⊕_F พัดลม
- ▬ โคมไฟ 2x18 W. หลอด LED



ระบบแสงสว่างและพัดลม ชั้น 6



มหาวิทยาลัยศรีนครินทรวิโรฒ

โครงการ

ปรับปรุงห้องอเนกประสงค์ ชั้น 5 และชั้น 6

สถาปนิก

วิศวกรโยธา

คำนติ ชูชาติเจริญพร ภย.26401

วิศวกรไฟฟ้า

อนุชา ใจอยู่ ภพท.56093

REV	DESCRIPTION	DATE

FILENAME OF DWG.:

ผู้เขียน

DRAWING NO.	TOTAL
EE-04	
DATE.	SCALE.
13 03 2566	

หมายเหตุ
 1. ผู้รับใบอนุญาตนี้เป็นผู้รับผิดชอบต่อการออกแบบหรือการคำนวณค่าต่างๆที่เกี่ยวข้อง
 2. หากมีข้อสงสัยใดๆ กรุณาติดต่อสำนักงานสถาปัตย์วิศวกรรมโยธา

- เตารับไฟฟ้า
- เตารับคอมพิวเตอร์
- ☒ เตารับโทรศัพท์



เตารับไฟฟ้าและโทรศัพท์ ชั้น 6